

ID Samira: 335804  
 Tipo scheda: OA  
 ID Contenitore: FC043  
 Località: Cesena  
 Contenitore: Pinacoteca Comunale di Cesena  
 Numero di catalogo generale: 00000970  
 Oggetto: scultura  
 Soggetto: Gesù Cristo risorto con Maria Maddalena e Giovanni  
 Autore: Fioravanti Ilario

CD CODICI		
TSK	Tipo scheda	OA
NCT CODICE UNIVOCO		
NCTN	Numero di catalogo generale	00000970
OG OGGETTO		
OGT OGGETTO		
OGTD	Oggetto	scultura
SGT SOGGETTO		
SGTI	Soggetto	Gesù Cristo risorto con Maria Maddalena e Giovanni
SGTT	Titolo	Bozzetto dell'opera "La vita"
LC LOCALIZZAZIONE GEOGRAFICO-AMMINISTRATIVA		
PVC LOCALIZZAZIONE GEOGRAFICO-AMMINISTRATIVA		
PVCR	Regione	Emilia-Romagna
PVCP	Provincia	FC
PVCC	Comune	Cesena
PVCL	Località	Cesena
LDC COLLOCAZIONE SPECIFICA		
LDCN	Contenitore	Pinacoteca Comunale di Cesena

LDCC      Complesso monumentale di appartenenza      ex monastero di San Biagio

LDCU      Denominazione spazio viabilistico      Via Aldini, 26

**UB      UBICAZIONE E DATI PATRIMONIALI**

**INV      INVENTARIO DI MUSEO O SOPRINTENDENZA**

INVN      Numero      970

**RO      RAPPORTO**

**ROF      RAPPORTO OPERA FINALE / ORIGINALE**

ROFF      Stadio opera      bozzetto

ROFS      Soggetto opera finale / originale      Gesù Cristo risorto con Maria Maddalena e Giovanni

ROFA      Autore opera finale / originale      Ilario Fioravanti

**DT      CRONOLOGIA**

**DTZ      CRONOLOGIA GENERICA**

DTZG      Secolo      XX

**DTS      CRONOLOGIA SPECIFICA**

DTSI      Da      2000

DTSV      Validità      ca.

DTSF      A      2000

DTSL      Validità      ca.

**AU      DEFINIZIONE CULTURALE**

**AUT      AUTORE**

AUTR      Riferimento all'intervento      esecutore

AUTN      Autore      Fioravanti Ilario

AUTA      Dati anagrafici / estremi cronologici      1922/ 2012

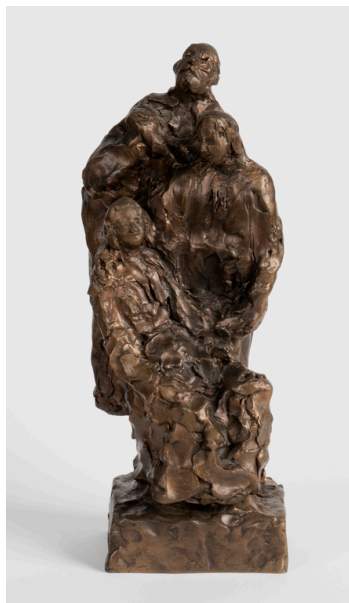
**MT      DATI TECNICI**

MTC      Materia e tecnica      bronzo/ scultura

MIS MISURE DEL MANUFATTO		
MISU	Unità	cm
MISA	Altezza	31
MISL	Larghezza	13
MISP	Profondità	11
CO CONSERVAZIONE		
STC STATO DI CONSERVAZIONE		
STCC	Stato di conservazione	buono
DA DATI ANALITICI		
DES DESCRIZIONE		
DESO	Indicazioni sull'oggetto	Il bozzetto raffigura Gesù Cristo che risorge accompagnato da Maria Maddalena e Giovanni, i quali lo sorreggono fornendo il loro aiuto.
NSC	Notizie storico-critiche	Si tratta del bozzetto del monumento intitolato "La vita", uno dei due monumenti posti ai lati dell'ingresso principale del cimitero urbano di Cesena, di cui Fioravanti è incaricato della realizzazione dal Comune di Cesena nell'anno 2000. Sempre per il cimitero di Cesena, già nel 1957, in collaborazione con l'architetto Saul Bravetti, Fioravanti progetta il rinnovo della facciata, e nel 1972 progetta la cripta-ossario per i caduti di tutte le guerre. Nel 2011 il cimitero si arricchisce di due nuove sculture in bronzo del maestro, collocate all'ingresso della nuova ala. Fin da giovanissimo, prima con il disegno poi attraverso l'incisione e la scultura, Ilario Fioravanti si avvicina alle arti figurative. Si laurea a Firenze nel 1949 in Architettura. Come architetto progetta spazi pubblici e privati, civili e religiosi, chiese, conventi, caserme, scuole, abitazioni, arredi di interni e urbani, attività commerciali e alberghi. All'attività professionale di architetto affianca le attività di pittore, incisore, disegnatore e scultore, che lo vedono impegnato fino alla sua morte con esposizioni nazionali e internazionali. Negli anni '60 acquista sulle colline cesenate, nel borgo di Sorrivoli, un antico frantoio per crearvi la sua casa-studio. Tutt'ora l'edificio, chiamato La casa dell'Upupa, custodisce una mostra permanente con centinaia di sculture e opere su carta. Completano la casa-museo un giardino d'artista con opere in bronzo.
DO FONTI E DOCUMENTI DI RIFERIMENTO		
FTA DOCUMENTAZIONE FOTOGRAFICA		
FTAX	Genere	documentazione allegata

FTAA Autore Guglielmo, Mario

FTAZ Nome file



CM	COMPILAZIONE	
CMP	COMPILAZIONE	
CMPD	Data	2024
CMPN	Nome	Guglielmo, Mario