



Identificativo Samira: 335783
 Codice regione: 08
 Numero catalogo generale: 00000598
 ID Contenitore: FC043
 Definizione: stampa

CD	CODICI	
TSK	Tipo scheda	S
NCT	CODICE UNIVOCO	
NCTN	Numero catalogo generale	00000598
OG	OGGETTO	
OGT	OGGETTO	
OGTD	Definizione	stampa
SGT	SOGGETTO	
SGTI	Identificazione	Castello di Avio
SGTT	Titolo	Castello di Avio
SGTP	Titolo proprio	"Dai paesi redenti: Il Castello di Avio"
SGTL	Tipo titolo	dalla stampa
LC	LOCALIZZAZIONE GEOGRAFICO-AMMINISTRATIVA	
PVC	LOCALIZZAZIONE GEOGRAFICO-AMMINISTRATIVA ATTUALE	
PVCP	Provincia	FC
PVCC	Comune	Cesena
PVCL	Località	Cesena
LDC	COLLOCAZIONE SPECIFICA	

LDCN Denominazione Pinacoteca Comunale di Cesena

LDCC Complesso monumentale di appartenenza ex monastero di San Biagio

LDCU Denominazione spazio viabilistico Via Aldini, 26

UB UBICAZIONE E DATI PATRIMONIALI

INV INVENTARIO DI MUSEO O DI SOPRINTENDENZA

INVN Numero 598

DT CRONOLOGIA

DTZ CRONOLOGIA GENERICA

DTZG Secolo XX

DTS CRONOLOGIA SPECIFICA

DTSI Da 1916

DTSV Validità (?)

DTSF A 1919

DTSL Validità (?)

DTM Motivazione cronologica contesto

AU DEFINIZIONE CULTURALE

AUT AUTORE

AUTR Riferimento all'intervento disegnatore/ incisore

AUTN Nome scelto Malmerendi Giovanni detto Malmerendi Giannetto

AUTA Dati anagrafici 1893/ 1968

MT DATI TECNICI

MTC Materia e tecnica carta/ xilografia

MIS MISURE

MISU Unità mm

MISA Altezza 300

MISL Larghezza 380

MIF MISURE FOGLIO		
MIFU	Unità	mm
MIFA	Altezza	400
MIFL	Larghezza	470
CO CONSERVAZIONE		
STC STATO DI CONSERVAZIONE		
STCC	Stato di conservazione	discreto
DA DATI ANALITICI		
ISR ISCRIZIONI		
ISRS	Tecnica di scrittura	a stampa
ISRP	Posizione	nella stampa, in basso a destra
ISRI	Trascrizione	M
ISR ISCRIZIONI		
ISRS	Tecnica di scrittura	a matita
ISRP	Posizione	in basso a sinistra
ISRI	Trascrizione	"Dai paesi redenti: Il Castello di Avio"
ISR ISCRIZIONI		
ISRS	Tecnica di scrittura	a matita
ISRP	Posizione	in basso a destra
ISRI	Trascrizione	Giannetto Malmerendi
ISR ISCRIZIONI		
ISRS	Tecnica di scrittura	a penna
ISRP	Posizione	verso, in alto verso sinistra
ISRI	Trascrizione	598
NSC	Notizie storico critiche	Nel gennaio del 1915 Malmerendi parte militare, assegnato al Genio Telegrafisti di Firenze. Nel gennaio del 1916 è trasferito a Verona in zona di guerra, con l'incarico di disegnare fortificazioni e trincee. Qui l'artista faentino realizza una sua personale iconografia di guerra. E' molto

probabile, dunque, che l'autore abbia realizzato questa incisione appunto durante il periodo bellico. Una tiratura è presente presso il Mart di Rovereto.

DO FONTI E DOCUMENTI DI RIFERIMENTO

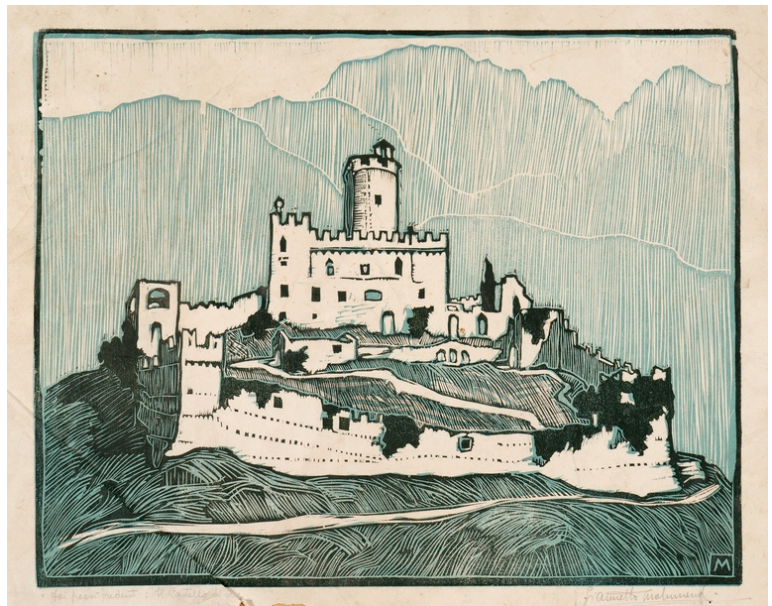
FTA DOCUMENTAZIONE FOTOGRAFICA

FTAX Genere documentazione allegata

FTAA Autore Guglielmo, Mario

FTAD Data 2024

FTAZ Nome File



CM COMPILAZIONE

CMP COMPILAZIONE

CMPD Data 2024

CMPN Nome Guglielmo, Mario