



Identificativo Samira: 335775  
 Codice regione: 08  
 Numero catalogo generale: 00000231  
 ID Contenitore: FC043  
 Definizione: stampa

CD CODICI		
TSK	Tipo scheda	S
NCT CODICE UNIVOCO		
NCTN	Numero catalogo generale	00000231
OG OGGETTO		
OGT OGGETTO		
OGTD	Definizione	stampa
QNT QUANTITA'		
QNTQ	Numero d'ordine	36
SGT SOGGETTO		
SGTI	Identificazione	insegnante d'arte e allieva
SGTT	Titolo	Insegnante e alunno
LC LOCALIZZAZIONE GEOGRAFICO-AMMINISTRATIVA		
PVC LOCALIZZAZIONE GEOGRAFICO-AMMINISTRATIVA ATTUALE		
PVCP	Provincia	FC
PVCC	Comune	Cesena
PVCL	Località	Cesena
LDC COLLOCAZIONE SPECIFICA		

LDCN	Denominazione	Pinacoteca Comunale di Cesena
LDCC	Complesso monumentale di appartenenza	ex monastero di San Biagio
LDCU	Denominazione spazio viabilistico	Via Aldini, 26

## UB UBICAZIONE E DATI PATRIMONIALI

### INV INVENTARIO DI MUSEO O DI SOPRINTENDENZA

INVN	Numero	231
------	--------	-----

## DT CRONOLOGIA

### DTZ CRONOLOGIA GENERICA

DTZG	Secolo	XX
------	--------	----

### DTS CRONOLOGIA SPECIFICA

DTSI	Da	1950
------	----	------

DTSV	Validità	ca.
------	----------	-----

DTSF	A	1970
------	---	------

DTSL	Validità	ca.
------	----------	-----

DTM	Motivazione cronologica	analisi stilistica
-----	-------------------------	--------------------

## AU DEFINIZIONE CULTURALE

### AUT AUTORE

AUTR	Riferimento all'intervento	disegnatore/ incisore
------	----------------------------	-----------------------

AUTN	Nome scelto	Menzio Francesco
------	-------------	------------------

AUTA	Dati anagrafici	1899/ 1979
------	-----------------	------------

## MT DATI TECNICI

MTC	Materia e tecnica	carta/ litografia a colori
-----	-------------------	----------------------------

## CO CONSERVAZIONE

### STC STATO DI CONSERVAZIONE

STCC	Stato di conservazione	discreto
------	------------------------	----------

## DA DATI ANALITICI

### DES DESCRIZIONE

DESO	Descrizione	Scena di interno di impronta lirico-intimista tipica dell'autore, dove un insegnante d'arte, in elegante vestaglia, impartisce una lezione ad un'allieva seduta. Rilevante il piccolo tavolo "Luigi Filippo" con vaso di fiori interposto fra le due figure. Anche in questa stampa, come in tante altre opere, manifesta è la raffinata sensibilità cromatica di Menzio.
------	-------------	---

ISR	ISCRIZIONI
-----	------------

ISRS	Tecnica di scrittura	a matita
ISRP	Posizione	sotto la stampa, in basso
ISRI	Trascrizione	36/110 Francesco Menzio

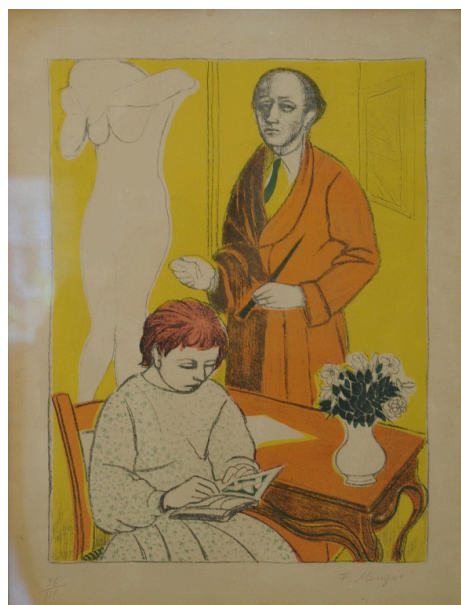
NSC	Notizie storico critiche	Pervenuta dalla Fondazione Valzania.
-----	--------------------------	--------------------------------------

DO	FONTI E DOCUMENTI DI RIFERIMENTO
----	----------------------------------

FTA	DOCUMENTAZIONE FOTOGRAFICA
-----	----------------------------

FTAX	Genere	documentazione allegata
------	--------	-------------------------

FTAZ	Nome File
------	-----------



CM	COMPILAZIONE
----	--------------

CMP	COMPILAZIONE
-----	--------------

CMPD	Data	2024
CMPN	Nome	Guglielmo, Mario