

Identificativo Samira: 335760
 Codice regione: 08
 Numero catalogo generale: 00000574
 ID Contenitore: FC043
 Definizione: disegno

CD	CODICI	
TSK	Tipo scheda	D
LIR	Livello di ricerca	P
NCT	CODICE UNIVOCO	
NCTN	Numero catalogo generale	00000574
OG	OGGETTO	
OGT	OGGETTO	
OGTD	Definizione	disegno
SGT	SOGGETTO	
SGTI	Identificazione	studio di figura seduta
SGTT	Titolo	Figura
LC	LOCALIZZAZIONE GEOGRAFICO-AMMINISTRATIVA	
PVC	LOCALIZZAZIONE GEOGRAFICO-AMMINISTRATIVA ATTUALE	
PVCP	Provincia	FC
PVCC	Comune	Cesena
PVCL	Località	Cesena
LDC	COLLOCAZIONE SPECIFICA	
LDCN	Denominazione	Pinacoteca Comunale di Cesena

LDCC Complesso monumentale di appartenenza ex monastero di San Biagio

LDCU Denominazione spazio viabilistico Via Aldini, 26

UB UBICAZIONE E DATI PATRIMONIALI

INV INVENTARIO DI MUSEO O DI SOPRINTENDENZA

INVN Numero 574

DT CRONOLOGIA

DTZ CRONOLOGIA GENERICA

DTZG Secolo sec. XX

DTS CRONOLOGIA SPECIFICA

DTSI Da 1980

DTSV Validità ca.

DTSF A 1990

DTSL Validità ca.

AU DEFINIZIONE CULTURALE

AUT AUTORE

AUTR Riferimento all'intervento esecutore

AUTN Nome scelto Piraccini Osvaldo

AUTA Dati anagrafici 1931/ 2025

MT DATI TECNICI

MTC Materia e tecnica carta/ sanguigna

MIS MISURE

MISU Unità cm

MISA Altezza 35

MISL Larghezza 18

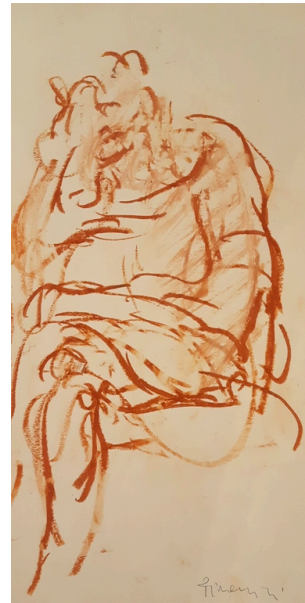
CO CONSERVAZIONE

STC STATO DI CONSERVAZIONE

STCC Stato di conservazione discreto

DA	DATI ANALITICI	
DES	DESCRIZIONE	
DESO	Indicazioni sull'oggetto	Figura seduta a gambe accavallate ripresa di tre quarti.
ISR	ISCRIZIONI	
ISRC	Classe di appartenenza	firma
ISRS	Tecnica di scrittura	a matita
ISRP	Posizione	in basso a destra
ISRI	Trascrizione	Piraccini
NSC	Notizie storico critiche	<p>Osvaldo Piraccini inizia a dipingere prima con Giovanni Cappelli e poi con Alberto Sughi. Viene influenzato anche da Marcello Muccini, fondatore, con altri, dei raggruppamenti artistici romani G.A.S. (Gruppo Arte Sociale) e Gruppo del Portonaccio, amico di Alberto Sughi e frequentemente presente a Cesena e in Romagna. Nel 1957 viene premiato alla "Mostra mondiale dei giovani Artisti" di Mosca. Nel 1959 espone a Roma. Durante gli anni Sessanta e Settanta partecipa a numerose rassegne d'arte nazionali e allestisce varie personali a Roma, città dove opera a partire dai primi anni Settanta. Ottiene riconoscimenti in diversi concorsi d'arte: Marzabotto (1960), Bologna (1962), Reggio Emilia (1963), Premio Campagna di Santa Sofia (1965). È fra i fondatori, nella metà degli anni '60, della Galleria d'Arte 'Il Portico'. Pensata inizialmente come bottega d'arte oltre che spazio espositivo, sarà un punto di riferimento per l'arte cesenate. Nella maturità la figurazione di Piraccini evolve verso esiti sempre più informali, pur rimanendo di impianto figurativo.</p>
DO	FONTI E DOCUMENTI DI RIFERIMENTO	
FTA	DOCUMENTAZIONE FOTOGRAFICA	
FTAX	Genere	documentazione allegata

FTAZ Nome File



BIB BIBLIOGRAFIA

BIBD Anno di edizione 2012

BIBN V., pp., nn. pp. 119-120, nn. 100-111

CM COMPILAZIONE

CMP COMPILAZIONE

CMPD Data 2024

CMPN Nome Guglielmo, Mario