



ID Samira: 320956  
 Tipo scheda: RA  
 ID Contenitore: RN021  
 Museo/Contenitore/Sito: MUSAS - Museo Storico  
 Archeologico  
 Numero di catalogo generale: 00005937  
 Definizione oggetto: matrice per lucerna

CD	CODICI	
TSK	Tipo scheda	RA
NCT	CODICE UNIVOCO	
NCTN	Numero di catalogo generale	00005937
OG	OGGETTO	
OGT	OGGETTO	
OGTD	Definizione oggetto	matrice per lucerna
LC	LOCALIZZAZIONE GEOGRAFICO-AMMINISTRATIVA	
PVC	LOCALIZZAZIONE GEOGRAFICO-AMMINISTRATIVA	
PVCP	Provincia	RN
PVCC	Comune	Santarcangelo di Romagna
LDC	COLLOCAZIONE SPECIFICA	
LDCN	Museo/Contenitore/Sito	MUSAS - Museo Storico Archeologico
LDCU	Denominazione spazio viabilistico	Via della Costa, 26
LA	ALTRE LOCALIZZAZIONI GEOGRAFICO-AMMINISTRATIVE	
PRV	LOCALIZZAZIONE GEOGRAFICO-AMMINISTRATIVA	
PRVR	Regione	Emilia-Romagna
PRVP	Provincia	RN

PRVC Comune Santarcangelo di Romagna

PRVL Località Pieve San Michele

**UB UBICAZIONE E DATI PATRIMONIALI**

**INV INVENTARIO DI MUSEO O SOPRINTENDENZA**

INVN Numero 5937SAE

**DT CRONOLOGIA**

**DTZ CRONOLOGIA GENERICA**

DTZG Secolo tarda età romana

**DTS CRONOLOGIA SPECIFICA**

DTSI Da 501

DTSF A 550

DTM Motivazione cronologia analisi stilistica//bibliografia//documentazione

**AU DEFINIZIONE CULTURALE**

**ATB AMBITO CULTURALE**

ATBD Denominazione ambito romano tardoantico

**MT DATI TECNICI**

MTC Materia e tecnica argilla a stampo

**MIS MISURE DEL MANUFATTO**

MISU Unità cm

MISA Altezza 2,3

MISL Larghezza 7,7

MISN Lunghezza 6,4

**DA DATI ANALITICI**

**DES DESCRIZIONE**

DESO Indicazioni sull'oggetto

Parte di matrice di lucerna, di cui costituisce la valva superiore o coperchio, in n argilla giallognola molto dura; ha spalla molto piatta ornata da un ramo stilizzato, sul disco è un probabile festone; sul canale, piuttosto corto, è una croce a bracci apicati. Probabilmente era decorato anche il fondo.

DESS      Indicazioni sul soggetto      La decorazione interessa la spalla, ornata da un ramo stilizzato di palma reso a tratti subparalleli; sul disco è un probabile festone, stilizzato, formato inferiormente da elementi a triangolo e superiormente da fogliette; sul canale, piuttosto corto, è una croce a bracci apicati.

NSC      Notizie storico-critiche      Questo tipo di lucerna, che imita modelli africani, era prodotto a Santarcangelo in una fornace ceramica situata nei pressi della Pieve di San Michele Arcangelo, ancora attiva in epoca bizantina. Corrisponde al tipo II della classificazione proposta da Maioli M.G. per le lucerne di Santarcangelo.

CO      CONSERVAZIONE

STC      STATO DI CONSERVAZIONE

STCC      Stato di conservazione      lacunoso

DO      FONTI E DOCUMENTI DI RIFERIMENTO

FTA      DOCUMENTAZIONE FOTOGRAFICA

FTAX      Genere      documentazione allegata

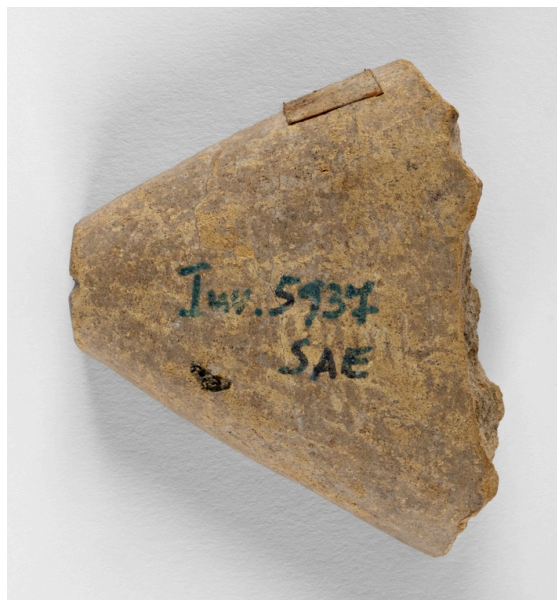
FTAZ      Nome file



FTA      DOCUMENTAZIONE FOTOGRAFICA

FTAX      Genere      documentazione allegata

FTAZ Nome file



## BIB BIBLIOGRAFIA

BIBX Genere bibliografia specifica

BIBA Autore Riccioni G.

BIBD Anno di edizione 1987

BIBH Sigla per citazione 00045365

BIBN V., pp., nn. pp. 255-258

BIBI V., tavv., figg. fig. 4

## BIB BIBLIOGRAFIA

BIBX Genere bibliografia specifica

BIBA Autore Maioli M. G.

BIBD Anno di edizione 1993

BIBH Sigla per citazione S06/00000641

BIBN V., pp., nn. p. 167

BIBI V., tavv., figg. fig. 13

## BIB BIBLIOGRAFIA

BIBA Autore Stoppioni M.L. / Pasini P.G.

BIBD Anno di edizione 2008

BIBH Sigla per citazione 00041112

BIBN V., pp., nn. p. 49

CM COMPILAZIONE

CMP COMPILAZIONE

CMPD Data 2024

CMPN Nome Rodriguez, Elena