



Identificativo Samira: 319711  
 Codice regione: 08  
 Numero catalogo generale: 00000806  
 ID Contenitore: FE053  
 Definizione: stampa

CD CODICI		
TSK	Tipo scheda	S
NCT CODICE UNIVOCO		
NCTN	Numero catalogo generale	00000806
OG OGGETTO		
OGT OGGETTO		
OGTD	Definizione	stampa
SGT SOGGETTO		
SGTI	Identificazione	ritratto di Tiziano
SGTT	Titolo	Ritratto di Tiziano
LC LOCALIZZAZIONE GEOGRAFICO-AMMINISTRATIVA		
PVC LOCALIZZAZIONE GEOGRAFICO-AMMINISTRATIVA ATTUALE		
PVCP	Provincia	FE
PVCC	Comune	Ferrara
LDC COLLOCAZIONE SPECIFICA		
LDCN	Denominazione	Musei Ferrara - Palazzo Bonacossi
LDCU	Denominazione spazio viabilistico	Via Cisterna del Follo, 5
UB UBICAZIONE E DATI PATRIMONIALI		

INV	INVENTARIO DI MUSEO O DI SOPRINTENDENZA	
INVN	Numero	806
LA	ALTRE LOCALIZZAZIONI GEOGRAFICO-AMMINISTRATIVE	
TCL	Tipo di localizzazione	provenienza
PRV	LOCALIZZAZIONE GEOGRAFICO-AMMINISTRATIVA	
PRVS	Stato	Italia
PRVR	Regione	Emilia-Romagna
PRVP	Provincia	FE
PRVC	Comune	Ferrara
PRC	COLLOCAZIONE SPECIFICA	
PRCD	Denominazione del contenitore	Biblioteca Comunale Ariostea
LA	ALTRE LOCALIZZAZIONI GEOGRAFICO-AMMINISTRATIVE	
TCL	Tipo di localizzazione	provenienza
PRV	LOCALIZZAZIONE GEOGRAFICO-AMMINISTRATIVA	
PRVS	Stato	Italia
PRVR	Regione	Emilia-Romagna
PRVP	Provincia	FE
PRVC	Comune	Ferrara
PRC	COLLOCAZIONE SPECIFICA	
PRCD	Denominazione del contenitore	Palazzo Schifanoia
DT	CRONOLOGIA	
DTZ	CRONOLOGIA GENERICA	
DTZG	Secolo	sec. XVI
DTZS	Frazione di secolo	ultimo quarto
DTS	CRONOLOGIA SPECIFICA	
DTSI	Da	1575

DTSV	Validità	post
DTSF	A	1600
DTSL	Validità	ante

DTM	Motivazione cronologica	attività autore
DTM	Motivazione cronologica	documentazione
ADT	Altre datazioni	1587

#### AU DEFINIZIONE CULTURALE

##### AUT AUTORE

AUTR	Riferimento all'intervento	incisore
AUTN	Nome scelto	Carracci Agostino
AUTA	Dati anagrafici	1557/ 1602

##### AUT AUTORE

AUTR	Riferimento all'intervento	inventore
AUTN	Nome scelto	Vecellio Tiziano
AUTA	Dati anagrafici	1488-1490/ 1576

#### EDT EDITORI STAMPATORI

EDTL	Luogo di edizione	Bologna
------	-------------------	---------

#### DDC DEDICA

DDCN	Nome del dedicante	Carracci Agostino
DDCM	Nome del dedicatario	Gaetani Enrico
DDCD	Data	1587

#### MT DATI TECNICI

MTC	Materia e tecnica	carta/ bulino
-----	-------------------	---------------

#### MIS MISURE

MISU	Unità	mm
MISA	Altezza	305

MISL	Larghezza	234
<b>MIF MISURE FOGLIO</b>		
MIFU	Unità	mm
MIFA	Altezza	305
MIFL	Larghezza	234
<b>CO CONSERVAZIONE</b>		
<b>STC STATO DI CONSERVAZIONE</b>		
STCC	Stato di conservazione	mediocre
<b>DA DATI ANALITICI</b>		
<b>DES DESCRIZIONE</b>		
DESO	Descrizione	Un ritratto di vecchio, rivolto verso la sua destra e indossa un abito con collo di pelliccia.
<b>ISR ISCRIZIONI</b>		
ISRS	Tecnica di scrittura	a stampa
ISRP	Posizione	in basso al centro
ISRI	Trascrizione	ILL.MO et R.MO D.DNO HENRICO CAETANO S.R.E. CARD. AMPL.MO BON.AE LEGATO/ EXIGVVM HOC MVNVS IMAGINIS TITIANI PICT. CUIVS NOMEN ORBIS CONTINERE NON VALET SVBMISSE DICAT SACRATQVE/ HVMILL.S DEDIT.SQ SERVVS AVGVST. CARRATIVS./ 1587
NSC	Notizie storico critiche	La stampa riproduce in controparte l'autoritratto del pittore Tiziano conservato oggi alla Gemaldegalerie di Berlino. Agostino Carracci probabilmente vide l'autoritratto di Tiziano a Venezia nel 1580. La capacità nel catturare la lussuosa trama della pelliccia e del tessuto dell'abito del ritratto, fanno sì che questa incisione sia una delle più famose del Carracci. Due stampe della stessa matrice sono conservate alla National Gallery of Art di Washington (1997.714) e nelle collezioni del The Art Institute of Chicago (1919.2562), oltre all'esemplare conservato nella Raccolta delle Stampe Achille Bertarelli a Milano (01961153). L'opera è conosciuta in almeno quattro stati diversi, tutti ricavati dalla stessa lastra di rame. Si va dal primo, prima dell'aggiunta delle lettere, all'esemplare ferrarese con la dedica a un cardinale bolognese e l'aggiunta di una data in basso; al terzo stato con testo aggiunto in alto; alla quarta, rielaborata probabilmente postuma, per arricchire qualche ulteriore tiratura. La

dedica dell'incisore è al cardinale legato di Bologna Enrico Gaetani.

**DO FONTI E DOCUMENTI DI RIFERIMENTO**

**FTA DOCUMENTAZIONE FOTOGRAFICA**

FTAX Genere documentazione allegata

FTAA Autore Guglielmo, Mario

FTAD Data 2024

FTAZ Nome File



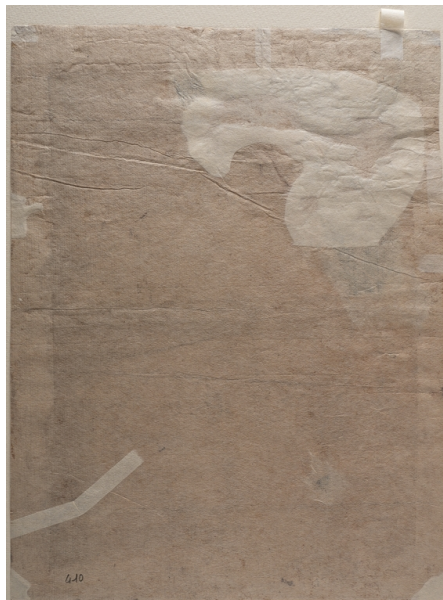
**FTA DOCUMENTAZIONE FOTOGRAFICA**

FTAX Genere documentazione allegata

FTAA Autore Guglielmo, Mario

FTAD Data 2024

FTAZ Nome File



#### FTA DOCUMENTAZIONE FOTOGRAFICA

FTAX Genere documentazione allegata

FTAA Autore Guglielmo, Mario

FTAD Data 2024

FTAZ Nome File



#### BIB BIBLIOGRAFIA

BIBA Autore Bartsch A.

BIBD Anno di edizione 1803-1821

BIBH Sigla per citazione 00040554

BIBN V., pp., nn. V. XVIII, n. 154

**BIB BIBLIOGRAFIA**

BIBA	Autore	Le Blanc C.
BIBD	Anno di edizione	1854-1888
BIBH	Sigla per citazione	00045239
BIBN	V., pp., nn.	V. I, p. 604, n. 244

**BIB BIBLIOGRAFIA**

BIBX	Genere	bibliografia specifica
BIBA	Autore	Milesi G.
BIBD	Anno di edizione	1982
BIBH	Sigla per citazione	S28/00001935
BIBN	V., pp., nn.	p. 54

**BIB BIBLIOGRAFIA**

BIBX	Genere	bibliografia specifica
BIBA	Autore	Russo E.
BIBD	Anno di edizione	1993
BIBH	Sigla per citazione	00045238
BIBN	V., pp., nn.	p. 71

**BIB BIBLIOGRAFIA**

BIBX	Genere	bibliografia di confronto
BIBA	Autore	De Grazia D.
BIBD	Anno di edizione	1984
BIBH	Sigla per citazione	S28/00000961
BIBN	V., pp., nn.	p. 152, n. 145

**BIB BIBLIOGRAFIA**

BIBX	Genere	bibliografia specifica
------	--------	------------------------

BIBD	Anno di edizione	2024
BIBH	Sigla per citazione	00045293
BIBN	V., pp., nn.	p. 278

**MST MOSTRE**

MSTT	Titolo	Maestri incisori del XVI secolo nelle stampe del Museo Schifanoia
MSTL	Luogo	Ferrara - Palazzina Marfisa d'Este, e Sala EFER
MSTD	Data	1993

**CM COMPILAZIONE**

**CMP COMPILAZIONE**

CMPD	Data	2024
CMPN	Nome	Sternativo, Giuseppe