



ID Samira: 317417  
 Tipo scheda: RA  
 ID Contenitore: RE001  
 Museo/Contenitore/Sito: Musei Civici - Palazzo dei Musei  
 Numero di catalogo generale: RA003018  
 Definizione oggetto: tazza

CD		CODICI	
TSK	Tipo scheda	RA	
NCT		CODICE UNIVOCO	
NCTN	Numero di catalogo generale	RA003018	
OG		OGGETTO	
OGT		OGGETTO	
OGTD	Definizione oggetto	tazza	
CLS	Classe e produzione	ceramiche	
LC		LOCALIZZAZIONE GEOGRAFICO-AMMINISTRATIVA	
PVC		LOCALIZZAZIONE GEOGRAFICO-AMMINISTRATIVA	
PVCP	Provincia	RE	
PVCC	Comune	Reggio Emilia	
LDC		COLLOCAZIONE SPECIFICA	
LDCN	Museo/Contenitore/Sito	Musei Civici - Palazzo dei Musei	
LDCC	Complesso monumentale di appartenenza	Palazzo San Francesco	
LDCU	Denominazione spazio viabilistico	Via Spallanzani, 1	
LDCM	Denominazione raccolta	Museo Gaetano Chierici di Paletnologia	

LA	ALTRE LOCALIZZAZIONI GEOGRAFICO-AMMINISTRATIVE	
PRV	LOCALIZZAZIONE GEOGRAFICO-AMMINISTRATIVA	
PRVR	Regione	Lazio
PRVP	Provincia	RM
PRVC	Comune	Cerveteri
PRL	Altra località	Caere
UB	UBICAZIONE E DATI PATRIMONIALI	
INV	INVENTARIO DI MUSEO O SOPRINTENDENZA	
INVN	Numero	22728
DT	CRONOLOGIA	
MT	DATI TECNICI	
MTC	Materia e tecnica	argilla depurata
MIS	MISURE DEL MANUFATTO	
MISU	Unità	cm
MISA	Altezza	6.6
MISV	Varie	Diametro orlo 14,6 cm; diametro base 5,4 cm
DA	DATI ANALITICI	
DES	DESCRIZIONE	
DESO	Indicazioni sull'oggetto	<p>Ceramica italo-geometrica. Tre incrinature nell'orlo., Vasca tronco - conica con orlo distinto svasato estroflesso. Alla sommità della vasca nove bugne tronco - coniche. Piede a disco con cerchio incavato sul fondo esterno. Al di sotto dell'orlo sono stati praticati prima della cottura due fori di sospensione., Nell'interno cerchio centrale e due fasce, una nella metà inferiore della vasca, l'altra nella metà superiore. All'esterno una fascia di vernice e due linee orizzontali sull'orlo. La faccia superiore e quella inferiore di ciascuna bugna è decorata da due triangoli, riempiti a tratteggio e contrapposti per il vertice. I triangoli sono limitati in alto e in basso da due linee orizzontali parallele. Negli spazi tra le bugne nove gruppi di otto linee a tremolo verticali. Nella metà inferiore del corpo due fasci di tre linee orizzontali, ciascuna racchiudono una zona di corte linguette oblique. Una fascia presso il piede e sul fondo esterno un cerchio con un punto nel centro. Argilla depurata gialla chiara; vernice bruna</p>
DO	FONTI E DOCUMENTI DI RIFERIMENTO	

FTA DOCUMENTAZIONE FOTOGRAFICA

FTAX Genere documentazione allegata

FTAZ Nome file



FTA DOCUMENTAZIONE FOTOGRAFICA

FTAX Genere documentazione allegata

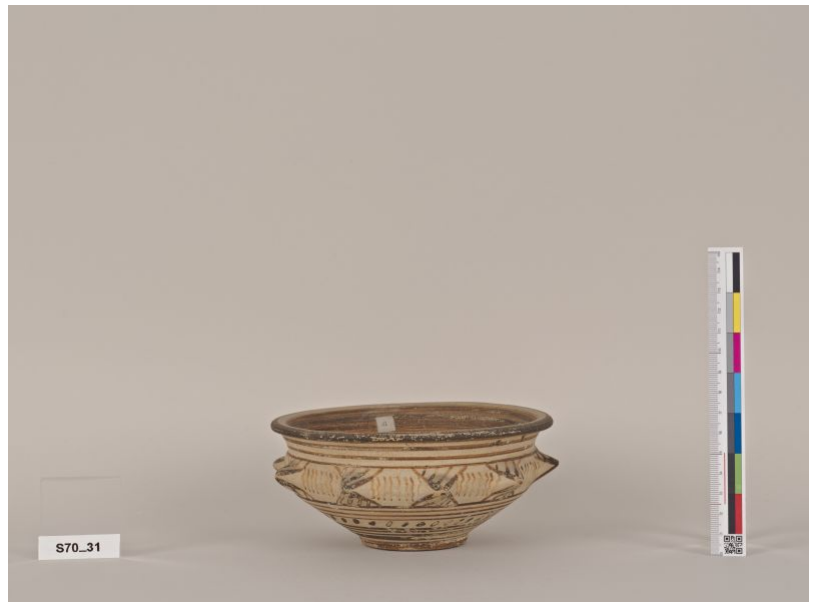
FTAZ Nome file



FTA DOCUMENTAZIONE FOTOGRAFICA

FTAX Genere documentazione allegata

FTAZ Nome file



FTA DOCUMENTAZIONE FOTOGRAFICA

FTAX Genere documentazione allegata

FTAZ Nome file

