

ID Samira: 314656  
 Tipo scheda: RA  
 ID Contenitore: RE001  
 Museo/Contenitore/Sito: Musei Civici - Palazzo dei Musei  
 Numero di catalogo generale: RA000257  
 Definizione oggetto: pugnale

CD	CODICI	
TSK	Tipo scheda	RA
NCT	CODICE UNIVOCO	
NCTN	Numero di catalogo generale	RA000257
OG	OGGETTO	
OGT	OGGETTO	
OGTD	Definizione oggetto	pugnale
CLS	Classe e produzione	armi
LC	LOCALIZZAZIONE GEOGRAFICO-AMMINISTRATIVA	
PVC	LOCALIZZAZIONE GEOGRAFICO-AMMINISTRATIVA	
PVCP	Provincia	RE
PVCC	Comune	Reggio Emilia
LDC	COLLOCAZIONE SPECIFICA	
LDCN	Museo/Contenitore/Sito	Musei Civici - Palazzo dei Musei
LDCC	Complesso monumentale di appartenenza	Palazzo San Francesco
LDCU	Denominazione spazio viabilistico	Via Spallanzani, 1
LDCM	Denominazione raccolta	Museo Gaetano Chierici di Paletnologia

LA	ALTRE LOCALIZZAZIONI GEOGRAFICO-AMMINISTRATIVE	
PRV	LOCALIZZAZIONE GEOGRAFICO-AMMINISTRATIVA	
PRVR	Regione	Emilia-Romagna
PRVP	Provincia	RE
PRVC	Comune	Montecchio Emilia
PRL	Altra località	Il Monte
UB	UBICAZIONE E DATI PATRIMONIALI	
INV	INVENTARIO DI MUSEO O SOPRINTENDENZA	
INVN	Numero	11719
INV	INVENTARIO DI MUSEO O SOPRINTENDENZA	
INVN	Numero	P 8487
DT	CRONOLOGIA	
DTZ	CRONOLOGIA GENERICA	
DTZG	Secolo	età del Bronzo – Medio 2
DTS	CRONOLOGIA SPECIFICA	
DTSI	Da	1550 a.C.
DTSF	A	1450 a.C.
MT	DATI TECNICI	
MTC	Materia e tecnica	bronzo
MIS	MISURE DEL MANUFATTO	
MISU	Unità	cm
MISL	Larghezza	2
MISN	Lunghezza	12
DA	DATI ANALITICI	
DES	DESCRIZIONE	
DESO	Indicazioni sull'oggetto	Pugnale tipo Cisano a base semplice con due ribattini. Lama a margini subparalleli. Sezione romboidale.
CO	CONSERVAZIONE	
STC	STATO DI CONSERVAZIONE	

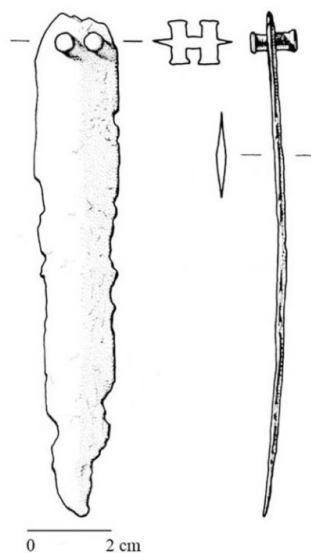
STCC Stato di conservazione lacunoso

DO FONTI E DOCUMENTI DI RIFERIMENTO

FTA DOCUMENTAZIONE FOTOGRAFICA

FTAX Genere documentazione allegata

FTAZ Nome file



FTA DOCUMENTAZIONE FOTOGRAFICA

FTAX Genere documentazione allegata

FTAT Note S25/153 - Fronte

FTAZ Nome file



FTA DOCUMENTAZIONE FOTOGRAFICA

FTAX Genere documentazione allegata

FTAT Note S25/153 - Retro

FTAZ Nome file



BIL Citazione completa

R. Macellari, J. Tirabassi (a cura di), "Montecchio Emilia",  
Catasto archeologico della provincia di Reggio Emilia,  
Comune di Reggio Emilia, Civici Musei, 1997, p. 55, tav.  
XIII.6