



ID Samira: 314649
 Tipo scheda: RA
 ID Contenitore: RE001
 Museo/Contenitore/Sito: Musei Civici - Palazzo dei Musei
 Numero di catalogo generale: RA000250
 Definizione oggetto: pugnale

CD	CODICI	
TSK	Tipo scheda	RA
NCT	CODICE UNIVOCO	
NCTN	Numero di catalogo generale	RA000250
OG	OGGETTO	
OGT	OGGETTO	
OGTD	Definizione oggetto	pugnale
CLS	Classe e produzione	armi
LC	LOCALIZZAZIONE GEOGRAFICO-AMMINISTRATIVA	
PVC	LOCALIZZAZIONE GEOGRAFICO-AMMINISTRATIVA	
PVCP	Provincia	RE
PVCC	Comune	Reggio Emilia
LDC	COLLOCAZIONE SPECIFICA	
LDCN	Museo/Contenitore/Sito	Musei Civici - Palazzo dei Musei
LDCC	Complesso monumentale di appartenenza	Palazzo San Francesco
LDCU	Denominazione spazio viabilistico	Via Spallanzani, 1
LDCM	Denominazione raccolta	Museo Gaetano Chierici di Paletnologia

LA	ALTRE LOCALIZZAZIONI GEOGRAFICO-AMMINISTRATIVE	
PRV	LOCALIZZAZIONE GEOGRAFICO-AMMINISTRATIVA	
PRVR	Regione	Emilia-Romagna
PRVP	Provincia	RE
PRVC	Comune	Reggio Emilia
PRVL	Località	Cavazzoli
UB	UBICAZIONE E DATI PATRIMONIALI	
INV	INVENTARIO DI MUSEO O SOPRINTENDENZA	
INVN	Numero	11679
INV	INVENTARIO DI MUSEO O SOPRINTENDENZA	
INVN	Numero	p-I 6276
DT	CRONOLOGIA	
DTZ	CRONOLOGIA GENERICA	
DTZG	Secolo	età del Bronzo recente
DTS	CRONOLOGIA SPECIFICA	
DTSI	Da	1330 a.C.
DTSF	A	1170 a.C.
MT	DATI TECNICI	
MTC	Materia e tecnica	bronzo
MIS	MISURE DEL MANUFATTO	
MISU	Unità	cm
MISN	Lunghezza	11.4
DA	DATI ANALITICI	
DES	DESCRIZIONE	
DESO	Indicazioni sull'oggetto	Pugnale a manico fuso con terminazione ad anello. Presenta una decorazione ad incisione sul manico. Appartenente al tipo Mirandolo.
CO	CONSERVAZIONE	
STC	STATO DI CONSERVAZIONE	
STCC	Stato di conservazione	lacunoso

DO FONTI E DOCUMENTI DI RIFERIMENTO

FTA DOCUMENTAZIONE FOTOGRAFICA

FTAX Genere documentazione allegata

FTAZ Nome file

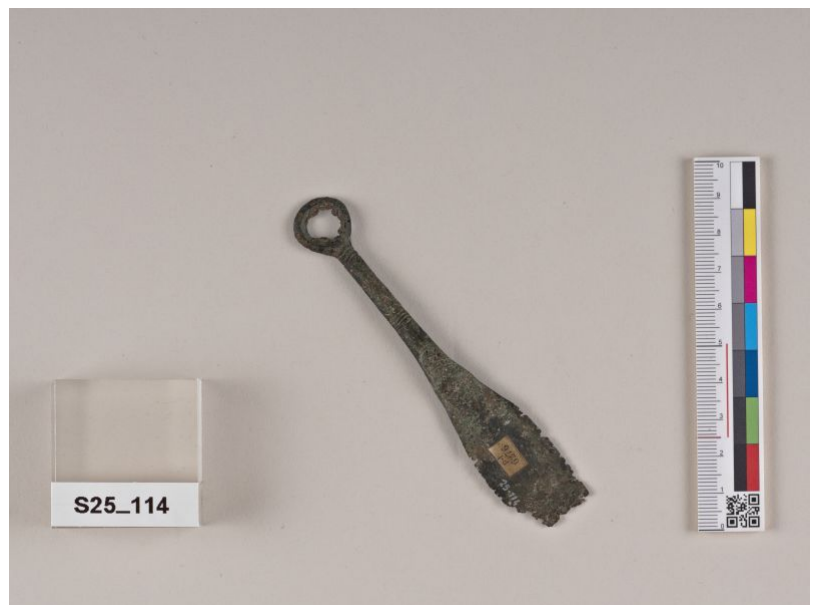


FTA DOCUMENTAZIONE FOTOGRAFICA

FTAX Genere documentazione allegata

FTAT Note S25/114 - Fronte

FTAZ Nome file

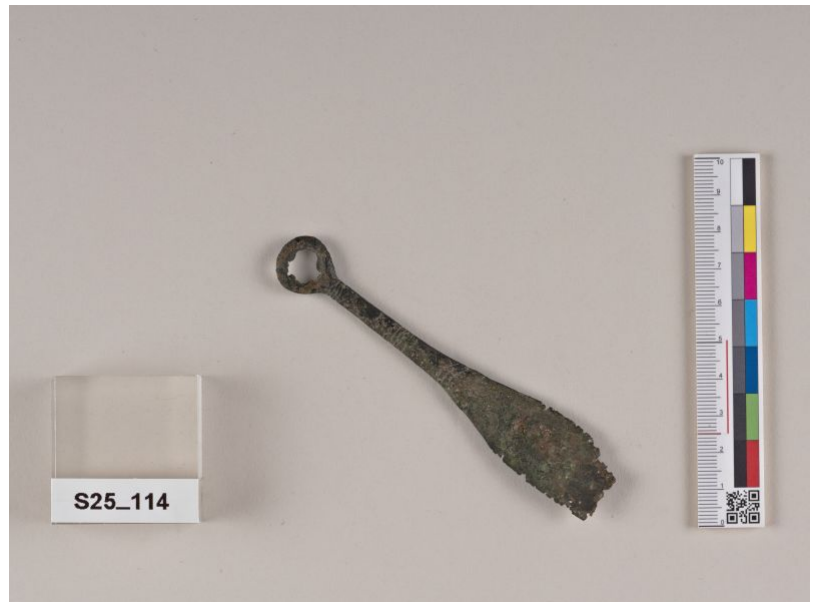


FTA DOCUMENTAZIONE FOTOGRAFICA

FTAX Genere documentazione allegata

FTAT Note S25/114 - Retro

FTAZ Nome file



BIL Citazione completa

M. Bernabò Brea, A. Cardarelli, M. Cremaschi (a cura di),
Le terramare, la più antica civiltà padana, Catalogo della
mostra, Milano 1997, p. 403, fig. 237.120; V. Bianco
Peroni, I pugnali nell'Italia continentale, in "Prähistorische
Bronzefunde", VI, 10 München 1994, 1687 tav. 95