

ID Samira: 314647

Tipo scheda: RA

ID Contenitore: RE001

Museo/Contenitore/Sito: Musei Civici - Palazzo dei Musei

Numero di catalogo generale: RA000248

Definizione oggetto: rasoio

CD		CODICI	
TSK	Tipo scheda	RA	
NCT		CODICE UNIVOCO	
NCTN	Numero di catalogo generale	RA000248	
OG		OGGETTO	
OGT		OGGETTO	
OGTD	Definizione oggetto	rasoio	
CLS	Classe e produzione	utensili in metallo	
LC		LOCALIZZAZIONE GEOGRAFICO-AMMINISTRATIVA	
PVC		LOCALIZZAZIONE GEOGRAFICO-AMMINISTRATIVA	
PVCP	Provincia	RE	
PVCC	Comune	Reggio Emilia	
LDC		COLLOCAZIONE SPECIFICA	
LDCN	Museo/Contenitore/Sito	Musei Civici - Palazzo dei Musei	
LDCC	Complesso monumentale di appartenenza	Palazzo San Francesco	
LDCU	Denominazione spazio viabilistico	Via Spallanzani, 1	
LDCM	Denominazione raccolta	Museo Gaetano Chierici di Paletnologia	

LA	ALTRE LOCALIZZAZIONI GEOGRAFICO-AMMINISTRATIVE	
PRV	LOCALIZZAZIONE GEOGRAFICO-AMMINISTRATIVA	
PRVR	Regione	Emilia-Romagna
PRVP	Provincia	RE
PRVC	Comune	Montecchio Emilia
PRL	Altra località	Il Monte
UB	UBICAZIONE E DATI PATRIMONIALI	
INV	INVENTARIO DI MUSEO O SOPRINTENDENZA	
INVN	Numero	11639
INV	INVENTARIO DI MUSEO O SOPRINTENDENZA	
INVN	Numero	P 8441
DT	CRONOLOGIA	
DTZ	CRONOLOGIA GENERICA	
DTZG	Secolo	età del Bronzo – Medio 3
DTS	CRONOLOGIA SPECIFICA	
DTSI	Da	1450 a.C.
DTSF	A	1170 a.C.
MT	DATI TECNICI	
MTC	Materia e tecnica	bronzo
MIS	MISURE DEL MANUFATTO	
MISU	Unità	cm
MISL	Larghezza	4.6
MISN	Lunghezza	12
MISS	Spessore	0.1
DA	DATI ANALITICI	
DES	DESCRIZIONE	
DESO	Indicazioni sull'oggetto	Rasoio finestrato a codolo, con traforo a rombi ottenuto nello spessore della lama. I margini esterni della lama sono a U, quelli interni a V. Il codolo reca un foro ovale.

CO CONSERVAZIONE

STC STATO DI CONSERVAZIONE

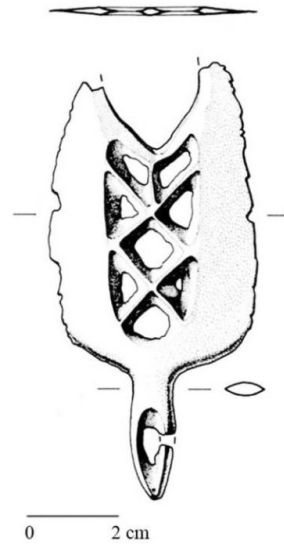
STCC Stato di conservazione lacunoso

DO FONTI E DOCUMENTI DI RIFERIMENTO

FTA DOCUMENTAZIONE FOTOGRAFICA

FTAX Genere documentazione allegata

FTAZ Nome file



FTA DOCUMENTAZIONE FOTOGRAFICA

FTAX Genere documentazione allegata

FTAT Note S25/73 - Fronte

FTAZ Nome file



FTA DOCUMENTAZIONE FOTOGRAFICA

FTAX Genere documentazione allegata

FTAT Note S25/73 - Retro

FTAZ Nome file



BIL Citazione completa

R. Macellari, J. Tirabassi (a cura di), "Montecchio Emilia",
Catasto archeologico della provincia di Reggio Emilia,
Comune di Reggio Emilia, Civici Musei, 1997, p. 55, tav.
XIII.7; M. Bernabò Brea, A. Cardarelli, M. Cremaschi (a
cura di), Le terramare, la più antica civiltà padana,
Catalogo della mostra, Milano 1997, p. 400, fig. 235.96