



ID Samira: 314643  
 Tipo scheda: RA  
 ID Contenitore: RE001  
 Museo/Contenitore/Sito: Musei Civici - Palazzo dei Musei  
 Numero di catalogo generale: RA000244  
 Definizione oggetto: spillone

CD	CODICI	
TSK	Tipo scheda	RA
NCT	CODICE UNIVOCO	
NCTN	Numero di catalogo generale	RA000244
OG	OGGETTO	
OGT	OGGETTO	
OGTD	Definizione oggetto	spillone
CLS	Classe e produzione	oreficerie e oggetti di ornamento
LC	LOCALIZZAZIONE GEOGRAFICO-AMMINISTRATIVA	
PVC	LOCALIZZAZIONE GEOGRAFICO-AMMINISTRATIVA	
PVCP	Provincia	RE
PVCC	Comune	Reggio Emilia
LDC	COLLOCAZIONE SPECIFICA	
LDCN	Museo/Contenitore/Sito	Musei Civici - Palazzo dei Musei
LDCC	Complesso monumentale di appartenenza	Palazzo San Francesco
LDCU	Denominazione spazio viabilistico	Via Spallanzani, 1
LDCM	Denominazione raccolta	Museo Gaetano Chierici di Paletnologia

LA	ALTRE LOCALIZZAZIONI GEOGRAFICO-AMMINISTRATIVE	
PRV	LOCALIZZAZIONE GEOGRAFICO-AMMINISTRATIVA	
PRVR	Regione	Emilia-Romagna
PRVP	Provincia	RE
PRVC	Comune	[RE]
UB	UBICAZIONE E DATI PATRIMONIALI	
INV	INVENTARIO DI MUSEO O SOPRINTENDENZA	
INVN	Numero	11601
DT	CRONOLOGIA	
DTZ	CRONOLOGIA GENERICA	
DTZG	Secolo	età del Bronzo – Medio 3
DTS	CRONOLOGIA SPECIFICA	
DTSI	Da	1450 a.C.
DTSF	A	1170 a.C.
MT	DATI TECNICI	
MTC	Materia e tecnica	bronzo
MIS	MISURE DEL MANUFATTO	
MISU	Unità	cm
MISN	Lunghezza	11
DA	DATI ANALITICI	
DES	DESCRIZIONE	
DESO	Indicazioni sull'oggetto	Spillone con testa spiraliforme a sezione quadrangolare e largo cappio a 8 sottostante. Appartenente al tipo S. Caterina, variante A.
DO	FONTI E DOCUMENTI DI RIFERIMENTO	
FTA	DOCUMENTAZIONE FOTOGRAFICA	
FTAX	Genere	documentazione allegata

FTAZ Nome file

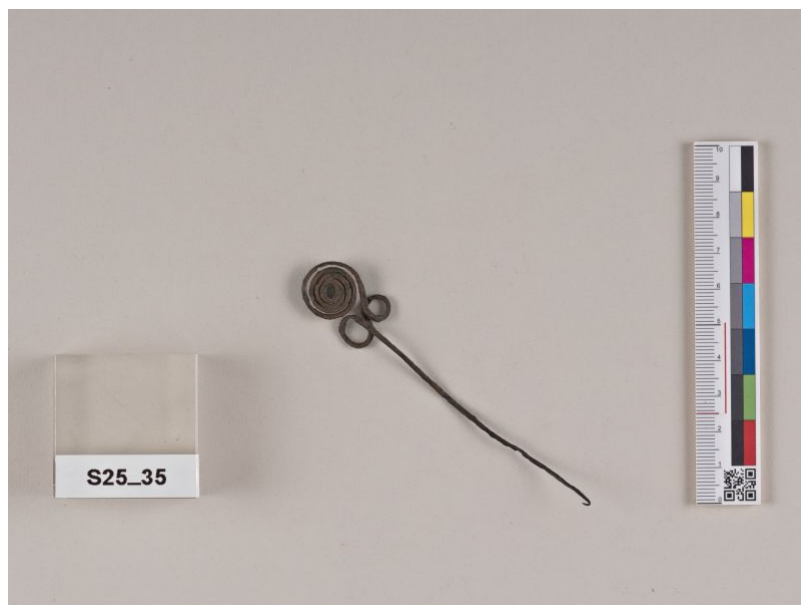


FTA DOCUMENTAZIONE FOTOGRAFICA

FTAX Genere documentazione allegata

FTAT Note S25/35

FTAZ Nome file



BIL Citazione completa

M. Bernabò Brea, A. Cardarelli, M. Cremaschi (a cura di),  
Le terramare, la più antica civiltà padana, Catalogo della  
mostra, Milano 1997, p. 398, fig. 234.79