

ID Samira: 314590
 Tipo scheda: RA
 ID Contenitore: RE001
 Museo/Contenitore/Sito: Musei Civici - Palazzo dei Musei
 Numero di catalogo generale: RA000191
 Definizione oggetto: tazza

CD	CODICI	
TSK	Tipo scheda	RA
NCT	CODICE UNIVOCO	
NCTN	Numero di catalogo generale	RA000191
OG	OGGETTO	
OGT	OGGETTO	
OGTD	Definizione oggetto	tazza
OGTT	Tipologia oggetto	miniaturistica
CLS	Classe e produzione	
		ceramiche
LC	LOCALIZZAZIONE GEOGRAFICO-AMMINISTRATIVA	
PVC	LOCALIZZAZIONE GEOGRAFICO-AMMINISTRATIVA	
PVCP	Provincia	RE
PVCC	Comune	Reggio Emilia
LDC	COLLOCAZIONE SPECIFICA	
LDCN	Museo/Contenitore/Sito	Musei Civici - Palazzo dei Musei
LDCC	Complesso monumentale di appartenenza	Palazzo San Francesco
LDCU	Denominazione spazio viabilistico	Via Spallanzani, 1

LDCM Denominazione raccolta Museo Gaetano Chierici di Paletnologia

LA ALTRE LOCALIZZAZIONI GEOGRAFICO-AMMINISTRATIVE

PRV LOCALIZZAZIONE GEOGRAFICO-AMMINISTRATIVA

PRVR Regione Emilia-Romagna

PRVP Provincia RE

PRVC Comune Montecchio Emilia

PRL Altra località Il Monte

UB UBICAZIONE E DATI PATRIMONIALI

INV INVENTARIO DI MUSEO O SOPRINTENDENZA

INVN Numero 10759

INV INVENTARIO DI MUSEO O SOPRINTENDENZA

INVN Numero P 7663

DT CRONOLOGIA

DTZ CRONOLOGIA GENERICA

DTZG Secolo media età del Bronzo

MT DATI TECNICI

MTC Materia e tecnica terracotta

MIS MISURE DEL MANUFATTO

MISU Unità cm

MISA Altezza 2.4

MISD Diametro 3.6

MISS Spessore 0.5

DA DATI ANALITICI

DES DESCRIZIONE

DESO Indicazioni sull'oggetto Tazza tronco-conica miniaturistica con ansa a nastro verticale frammentata, posta appena sotto il bordo.

CO CONSERVAZIONE

STC STATO DI CONSERVAZIONE

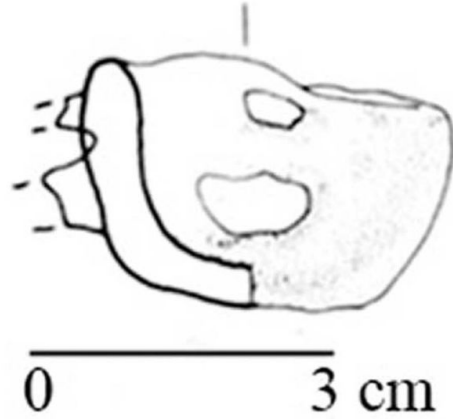
STCC Stato di conservazione lacunoso

DO FONTI E DOCUMENTI DI RIFERIMENTO

FTA DOCUMENTAZIONE FOTOGRAFICA

FTAX Genere documentazione allegata

FTAZ Nome file



BIL Citazione completa

R. Macellari, J. Tirabassi (a cura di), "Montecchio Emilia",
Catasto archeologico della provincia di Reggio Emilia,
Comune di Reggio Emilia, Civici Musei, 1997, p. 51, tav.
XI.2