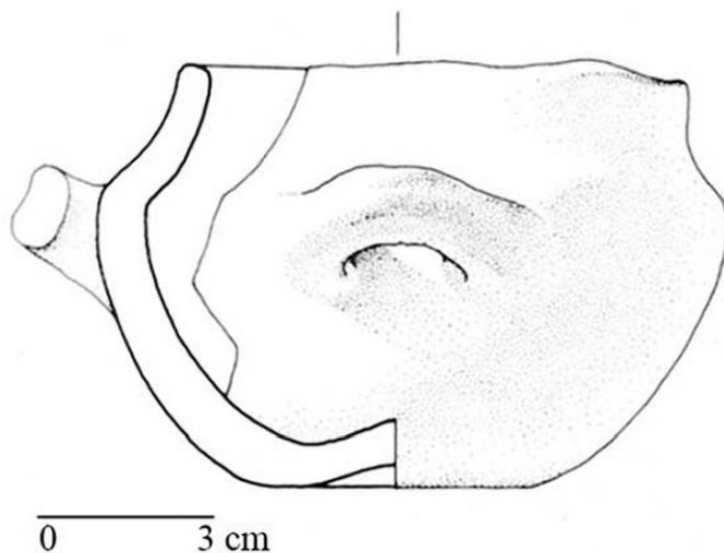


ID Samira: 314560
 Tipo scheda: RA
 ID Contenitore: RE001
 Museo/Contenitore/Sito: Musei Civici - Palazzo dei Musei
 Numero di catalogo generale: RA000161
 Definizione oggetto: tazza

CD	CODICI	
TSK	Tipo scheda	RA
NCT	CODICE UNIVOCO	
NCTN	Numero di catalogo generale	RA000161
OG	OGGETTO	
OGT	OGGETTO	
OGTD	Definizione oggetto	tazza
CLS	Classe e produzione	ceramiche
LC	LOCALIZZAZIONE GEOGRAFICO-AMMINISTRATIVA	
PVC	LOCALIZZAZIONE GEOGRAFICO-AMMINISTRATIVA	
PVCP	Provincia	RE
PVCC	Comune	Reggio Emilia
LDC	COLLOCAZIONE SPECIFICA	
LDCN	Museo/Contenitore/Sito	Musei Civici - Palazzo dei Musei
LDCC	Complesso monumentale di appartenenza	Palazzo San Francesco
LDCU	Denominazione spazio viabilistico	Via Spallanzani, 1
LDCM	Denominazione raccolta	Museo Gaetano Chierici di Paletnologia

LA	ALTRE LOCALIZZAZIONI GEOGRAFICO-AMMINISTRATIVE	
PRV	LOCALIZZAZIONE GEOGRAFICO-AMMINISTRATIVA	
PRVR	Regione	Emilia-Romagna
PRVP	Provincia	RE
PRVC	Comune	Montecchio Emilia
PRL	Altra località	Il Monte
UB	UBICAZIONE E DATI PATRIMONIALI	
INV	INVENTARIO DI MUSEO O SOPRINTENDENZA	
INVN	Numero	10595
DT	CRONOLOGIA	
DTZ	CRONOLOGIA GENERICA	
DTZG	Secolo	età del Bronzo
MT	DATI TECNICI	
MTC	Materia e tecnica	ceramica
MIS	MISURE DEL MANUFATTO	
MISU	Unità	cm
MISA	Altezza	7.2
MISD	Diametro	8.7
MISS	Spessore	0.8
DA	DATI ANALITICI	
DES	DESCRIZIONE	
DESO	Indicazioni sull'oggetto	Tazza carenata o olletta a collo distinto concavo rientrante. Corpo tronco-conico convesso, fondo ombelicato, ansa a bastoncino orizzontale, impostata appena sotto la carena.
CO	CONSERVAZIONE	
STC	STATO DI CONSERVAZIONE	
STCC	Stato di conservazione	lacunoso
DO	FONTI E DOCUMENTI DI RIFERIMENTO	
FTA	DOCUMENTAZIONE FOTOGRAFICA	
FTAX	Genere	documentazione allegata

FTAZ Nome file



BIL Citazione completa

R. Macellari, J. Tirabassi (a cura di), "Montecchio Emilia",
Catasto archeologico della provincia di Reggio Emilia,
Comune di Reggio Emilia, Civici Musei, 1997, p. 49, tav.
IX.4