

ID Samira: 314558  
 Tipo scheda: RA  
 ID Contenitore: RE001  
 Museo/Contenitore/Sito: Musei Civici - Palazzo dei Musei  
 Numero di catalogo generale: RA000159  
 Definizione oggetto: tazza

CD	CODICI	
TSK	Tipo scheda	RA
NCT	CODICE UNIVOCO	
NCTN	Numero di catalogo generale	RA000159
OG	OGGETTO	
OGT	OGGETTO	
OGTD	Definizione oggetto	tazza
CLS	Classe e produzione	ceramiche
LC	LOCALIZZAZIONE GEOGRAFICO-AMMINISTRATIVA	
PVC	LOCALIZZAZIONE GEOGRAFICO-AMMINISTRATIVA	
PVCP	Provincia	RE
PVCC	Comune	Reggio Emilia
LDC	COLLOCAZIONE SPECIFICA	
LDCN	Museo/Contenitore/Sito	Musei Civici - Palazzo dei Musei
LDCC	Complesso monumentale di appartenenza	Palazzo San Francesco
LDCU	Denominazione spazio viabilistico	Via Spallanzani, 1
LDCM	Denominazione raccolta	Museo Gaetano Chierici di Paletnologia

LA	ALTRE LOCALIZZAZIONI GEOGRAFICO-AMMINISTRATIVE	
PRV	LOCALIZZAZIONE GEOGRAFICO-AMMINISTRATIVA	
PRVR	Regione	Emilia-Romagna
PRVP	Provincia	RE
PRVC	Comune	Montecchio Emilia
PRL	Altra località	Il Monte
UB	UBICAZIONE E DATI PATRIMONIALI	
INV	INVENTARIO DI MUSEO O SOPRINTENDENZA	
INVN	Numero	10582
INV	INVENTARIO DI MUSEO O SOPRINTENDENZA	
INVN	Numero	P 7673
DT	CRONOLOGIA	
DTZ	CRONOLOGIA GENERICA	
DTZG	Secolo	età del Bronzo – Recente 2
DTS	CRONOLOGIA SPECIFICA	
DTSI	Da	1250 a.C.
DTSF	A	1170 a.C.
MT	DATI TECNICI	
MTC	Materia e tecnica	terracotta
MIS	MISURE DEL MANUFATTO	
MISU	Unità	cm
MISA	Altezza	11.7
MISD	Diametro	13.5
MISS	Spessore	0.6
DA	DATI ANALITICI	
DES	DESCRIZIONE	

DESO      Indicazioni sull'oggetto

Tazza carenata con parete media, leggermente concava, verticale, vasca media decorata sotto la carena da grossi punti impressi. L'ansa a bastoncino verticale è terminata con due tubercoli laterali, mentre il suo dorso è percorso da una fila di punti impressi, che alla base compongono anche due festoni. Le radici inferiori dell'ansa sono marcate da due profonde cuppelle.

CO      CONSERVAZIONE

STC      STATO DI CONSERVAZIONE

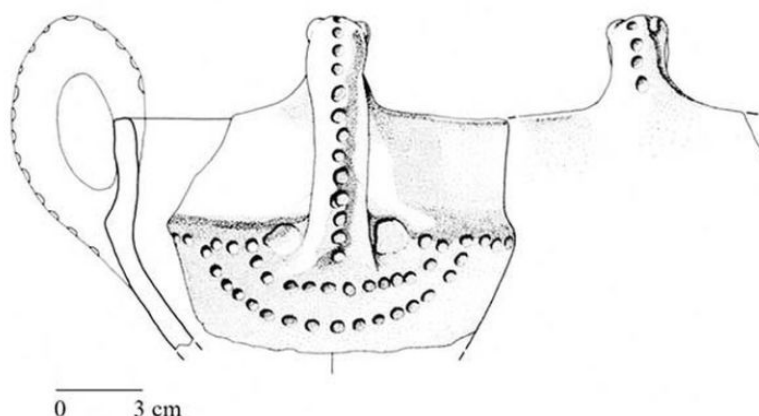
STCC      Stato di conservazione      lacunoso

DO      FONTI E DOCUMENTI DI RIFERIMENTO

FTA      DOCUMENTAZIONE FOTOGRAFICA

FTAX      Genere      documentazione allegata

FTAZ      Nome file



BIL      Citazione completa

R. Macellari, J. Tirabassi (a cura di), "Montecchio Emilia", Catasto archeologico della provincia di Reggio Emilia, Comune di Reggio Emilia, Civici Musei, 1997, p. 49, tav. VIII.5