

ID Samira: 314538

Tipo scheda: RA

ID Contenitore: RE001

Museo/Contenitore/Sito: Musei Civici - Palazzo dei Musei

Numero di catalogo generale: RA000139

Definizione oggetto: tazza

CD	CODICI	
TSK	Tipo scheda	RA
NCT	CODICE UNIVOCO	
NCTN	Numero di catalogo generale	RA000139
OG	OGGETTO	
OGT	OGGETTO	
OGTD	Definizione oggetto	tazza
CLS	Classe e produzione	ceramiche
LC	LOCALIZZAZIONE GEOGRAFICO-AMMINISTRATIVA	
PVC	LOCALIZZAZIONE GEOGRAFICO-AMMINISTRATIVA	
PVCP	Provincia	RE
PVCC	Comune	Reggio Emilia
LDC	COLLOCAZIONE SPECIFICA	
LDCN	Museo/Contenitore/Sito	Musei Civici - Palazzo dei Musei
LDCC	Complesso monumentale di appartenenza	Palazzo San Francesco
LDCU	Denominazione spazio viabilistico	Via Spallanzani, 1
LDCM	Denominazione raccolta	Museo Gaetano Chierici di Paletnologia

LA	ALTRE LOCALIZZAZIONI GEOGRAFICO-AMMINISTRATIVE	
PRV	LOCALIZZAZIONE GEOGRAFICO-AMMINISTRATIVA	
PRVR	Regione	Emilia-Romagna
PRVP	Provincia	RE
PRVC	Comune	Montecchio Emilia
PRL	Altra località	Il Monte
UB	UBICAZIONE E DATI PATRIMONIALI	
INV	INVENTARIO DI MUSEO O SOPRINTENDENZA	
INVN	Numero	10490
INV	INVENTARIO DI MUSEO O SOPRINTENDENZA	
INVN	Numero	P 7482
DT	CRONOLOGIA	
DTZ	CRONOLOGIA GENERICA	
DTZG	Secolo	età del Bronzo – Medio 2
DTS	CRONOLOGIA SPECIFICA	
DTSI	Da	1550 a.C.
DTSF	A	1450 a.C.
MT	DATI TECNICI	
MTC	Materia e tecnica	terracotta
MIS	MISURE DEL MANUFATTO	
MISU	Unità	cm
MISA	Altezza	8.7
MISD	Diametro	15
MISS	Spessore	0.7
DA	DATI ANALITICI	
DES	DESCRIZIONE	

DESO Indicazioni sull'oggetto

Frammento di tazza a corpo lenticolare decorato sulla spalla da una serie di doppie solcature ad archetto; la parete alta, concava e verticale, è decorata sotto il bordo da una piccola solcatura orizzontale sottolineata da una serie di puntini impressi. L'ansa a nastro sopraelevata manca della terminazione. La parte interna è decorata da tre solcature, la parte esterna ne ha tre alla base e tre al centro. Il bordo del vaso è decorato da piccole solcature oblique. La parte conservata del fondo sembra accennare all'esistenza di un piccolo ombelico.

CO CONSERVAZIONE

STC STATO DI CONSERVAZIONE

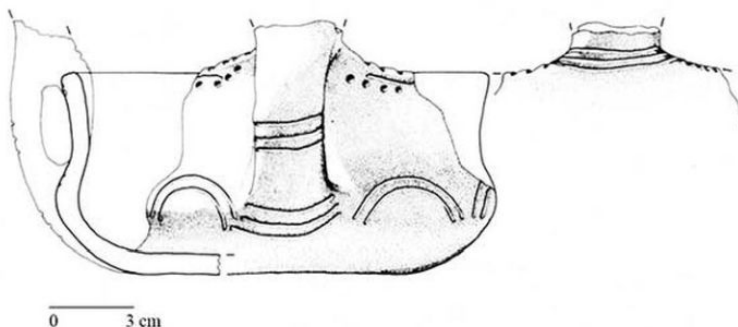
STCC Stato di conservazione lacunoso

DO FONTI E DOCUMENTI DI RIFERIMENTO

FTA DOCUMENTAZIONE FOTOGRAFICA

FTAX Genere documentazione allegata

FTAZ Nome file



BIL Citazione completa

R. Macellari, J. Tirabassi (a cura di), "Montecchio Emilia",
Catasto archeologico della provincia di Reggio Emilia,
Comune di Reggio Emilia, Civici Musei, 1997, p. 48, tav.
VIII.3