



ID Samira: 311808  
 Tipo scheda: NU  
 ID Contenitore: RE001  
 Denominazione: Musei Civici - Palazzo dei Musei  
 Numero catalogo generale: NU002259  
 Definizione: moneta

CD	CODICI	
TSK	Tipo scheda	NU
NCT	CODICE UNIVOCO	
NCTN	Numero catalogo generale	NU002259
OG	OGGETTO	
OGT	OGGETTO	
OGTD	Definizione	moneta
OGTR	Serie	Monete tolemaiche
LC	LOCALIZZAZIONE	
PVC	LOCALIZZAZIONE GEOGRAFICO-AMMINISTRATIVA ATTUALE	
PVCP	Provincia	RE
PVCC	Comune	Reggio Emilia
LDC	COLLOCAZIONE SPECIFICA	
LDCN	Denominazione	Musei Civici - Palazzo dei Musei
LDCM	Denominazione raccolta	Museo Gaetano Chierici di Paletnologia
LA	ALTRE LOCALIZZAZIONI	
TCL	Tipo di localizzazione	luogo di reperimento
PRV	LOCALIZZAZIONE GEOGRAFICO-AMMINISTRATIVA	

PRVS Stato Egitto

PRVC Comune [Egitto]

UB UBICAZIONE E DATI PATRIMONIALI

INV INVENTARIO DI MUSEO O SOPRINTENDENZA

INVN Numero 25072/25073

INV INVENTARIO DI MUSEO O SOPRINTENDENZA

INVN Numero 24086/24087

DT CRONOLOGIA

DA DATI ANALITICI

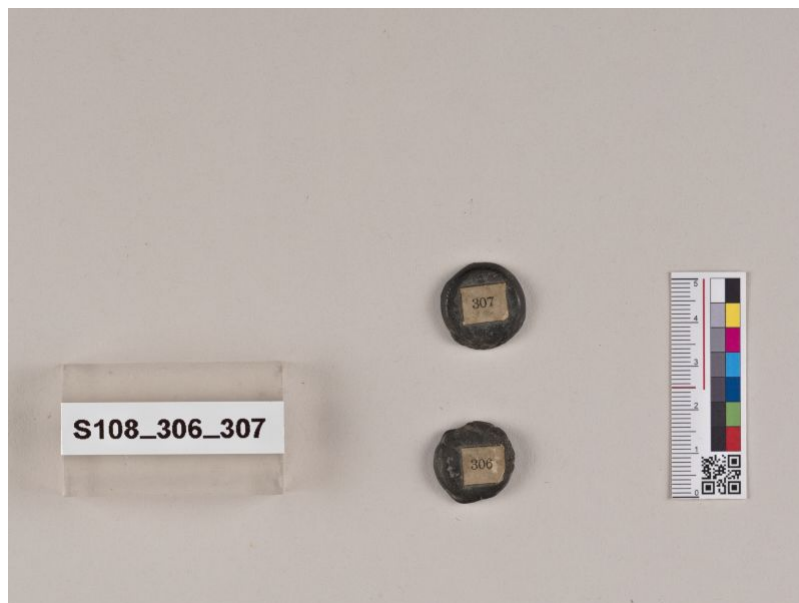
DES DESCRIZIONE

DO FONTI E DOCUMENTI DI RIFERIMENTO

FTA DOCUMENTAZIONE FOTOGRAFICA

FTAX Genere documentazione allegata

FTAZ Nome File



FTA DOCUMENTAZIONE FOTOGRAFICA

FTAX Genere documentazione allegata

FTAZ Nome File



AN ANNOTAZIONI

OSS Osservazioni

Sulle due monete sono presenti etichette bianche quadrate recanti rispettivamente i nn. 306 e 307. Nella Revisione curata da Maria Longhena viene segnalato che trattandosi di monete di epoca tolemaica non vengono inserite tra i materiali etnografici. Nel "Progetto di riordino della Collezione Etnografica Gaetano Chierici" curato da Catia Bolondi nel 1994 vengono segnalate nella Tav. V e inserite nell'Elenco sistematico del nuovo allestimento ai nn. 108/306 e 307. Una annotazione manoscritta di Mario Degani nel Cartocci B1 riporta: "Moneta dei Tolomei d'Egitto (IV sec. a.C.) - Dono Arturo Curti V. Italia Centrale 1882 n° 144".