

Identificativo Samira: 309144
 Codice regione: 08
 Numero catalogo generale: D29ISAB
 Suffisso numero catalogo generale: c
 ID Contenitore: LC-ISART
 Definizione: disegno

CD		CODICI	
TSK	Tipo scheda	D	
LIR	Livello di ricerca	P	
NCT		CODICE UNIVOCO	
NCTN	Numero catalogo generale	D29ISAB	
RV		RELAZIONI	
RVE		STRUTTURA COMPLESSA	
RVEL	Livello	3	
OG		OGGETTO	
OGT		OGGETTO	
OGTD	Definizione	disegno	
OGTT	Tipologia	disegno architettonico	
SGT		SOGGETTO	
SGTI	Identificazione	Prospetto frontale e del retro di una villetta con ambientazione esterna	
SGTT	Titolo	Villino al mare	
LC		LOCALIZZAZIONE GEOGRAFICO-AMMINISTRATIVA	
PVC		LOCALIZZAZIONE GEOGRAFICO-AMMINISTRATIVA ATTUALE	
PVCP	Provincia	BO	

PVCC	Comune	Bologna
LDC	COLLOCAZIONE SPECIFICA	
LDCN	Denominazione	IsArt- Liceo Artistico Arcangeli
LDCU	Denominazione spazio viabilistico	Via Marchetti, 22
DT	CRONOLOGIA	
DTZ	CRONOLOGIA GENERICA	
DTZG	Secolo	sec. XX
DTZS	Frazione di secolo	metà
DTS	CRONOLOGIA SPECIFICA	
DTSI	Da	1953
DTSF	A	1953
AU	DEFINIZIONE CULTURALE	
ATB	AMBITO CULTURALE	
ATBD	Denominazione	ambito bolognese
MT	DATI TECNICI	
MTC	Materia e tecnica	velina/ carta/ matita/ inchiostro/ acquerellature
MIS	MISURE	
MISU	Unità	cm.
MISA	Altezza	32,8
MISL	Larghezza	49,6
MISV	Varie	Misure carta avorio: altezza 30,9; larghezza 50.
CO	CONSERVAZIONE	
STC	STATO DI CONSERVAZIONE	
STCC	Stato di conservazione	discreto
DA	DATI ANALITICI	
DES	DESCRIZIONE	
DESO	Indicazioni sull'oggetto	Disegno architettonico a inchiostro di china su carta velina, sovrapposta a un disegno a matita e colori acquerellati su

carta avorio.

DESS Indicazioni sul soggetto Su carta velina è stato eseguito uno studio a inchiostro del prospetto frontale e del retro di una villetta con ambientazione esterna. Su carta avorio è stato eseguito il prospetto frontale e del retro della villetta con ambientazione esterna, in cui sono evidenziati con acquerello azzurro le vetrate della villetta, con acquerello verde la siepe e le chiome degli alberi, con acquerello marrone il cancello in legno di accesso al giardino, con diversi colori acquerellati (rosso, giallo, blu..) le figure dei passanti su strada e dei due bambini che giocano con una palla sul retro della villetta.

ISR ISCRIZIONI

ISRC	Classe di appartenenza	inventariale
ISRS	Tecnica di scrittura	a matita
ISRP	Posizione	Verso carta velina/ in basso a sinistra
ISRI	Trascrizione	D 16.5 ISAB GF

ISR ISCRIZIONI

ISRC	Classe di appartenenza	documentaria
ISRS	Tecnica di scrittura	inchiostro di china
ISRP	Posizione	Recto carta velina/ in basso a destra
ISRI	Trascrizione	Degli Esposti Stefano

ISR ISCRIZIONI

ISRC	Classe di appartenenza	inventariale
ISRS	Tecnica di scrittura	a matita
ISRP	Posizione	Verso foglio carta/ in basso a sinistra
ISRI	Trascrizione	D 16.6 ISAB GF

STM STEMMI, EMBLEMI, MARCHI

STMC	Classe di appartenenza	Timbro
STMQ	Qualificazione	amministrativo
STMI	Identificazione	Timbro circolare a inchiostro blu

STMP	Posizione	Recto carta velina/ in alto a destra
STMD	Descrizione	Timbro circolare a inchiostro blu con intorno la scritta: "SCUOLA STATALE D'ARTE E INDUSTRIE ARTISTICHE - BOLOGNA" e, al centro, l'emblema della Repubblica Italiana.

STM STEMMI, EMBLEMI, MARCHI

STMC	Classe di appartenenza	Timbro
STMQ	Qualificazione	amministrativo
STMI	Identificazione	Timbro circolare a inchiostro blu
STMP	Posizione	Recto foglio carta/ in alto a destra
STMD	Descrizione	Timbro circolare a inchiostro blu con intorno la scritta: "SCUOLA STATALE D'ARTE E INDUSTRIE ARTISTICHE - BOLOGNA" e, al centro, l'emblema della Repubblica Italiana.

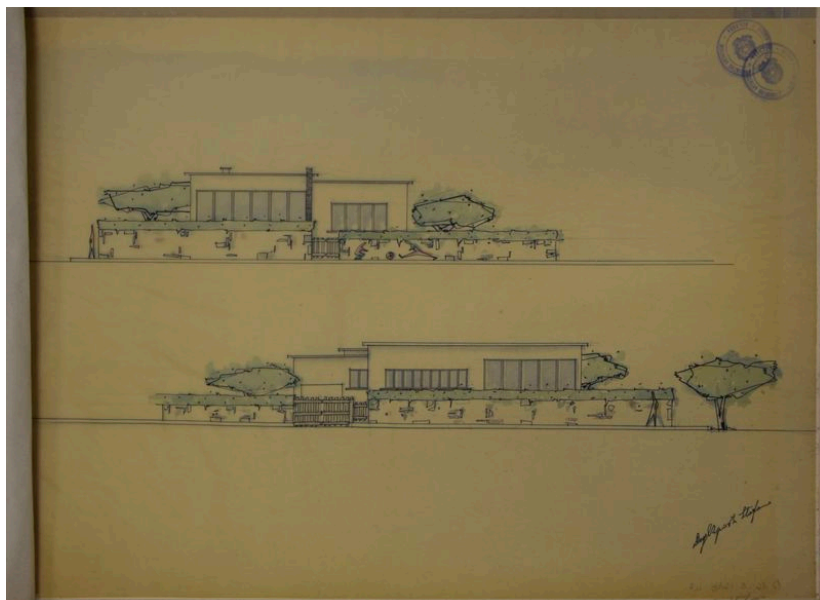
NSC	Notizie storico critiche	Si tratta del quinto e sesto foglio conservati nella cartella con rilegatura a viti metalliche e copertina in cartone color marroncino chiaro che è stata realizzata nel 1953 dallo studente Degli Esposti Stefano per presentare il proprio progetto di un villino al mare. Solo il primo disegno su carta velina è controfirmato da due docenti: Cesare Valeriani e un secondo docente la cui firma risulta illeggibile, su questo stesso foglio è assegnata anche la valutazione del progetto. Il prof. Cesare Valeriani ha insegnato Discipline architettoniche nella Scuola Statale d'Arte e Industrie Artistiche di Bologna dal 1946 al 1964 (cfr. W.Bergamini e altri, <i>Arti e professioni - Istituto Statale d'Arte di Bologna, 1885-1985</i> , Modena, ed. Panini, 1986).
-----	--------------------------	--

DO FONTI E DOCUMENTI DI RIFERIMENTO

FTA DOCUMENTAZIONE FOTOGRAFICA

FTAX	Genere	documentazione allegata
------	--------	-------------------------

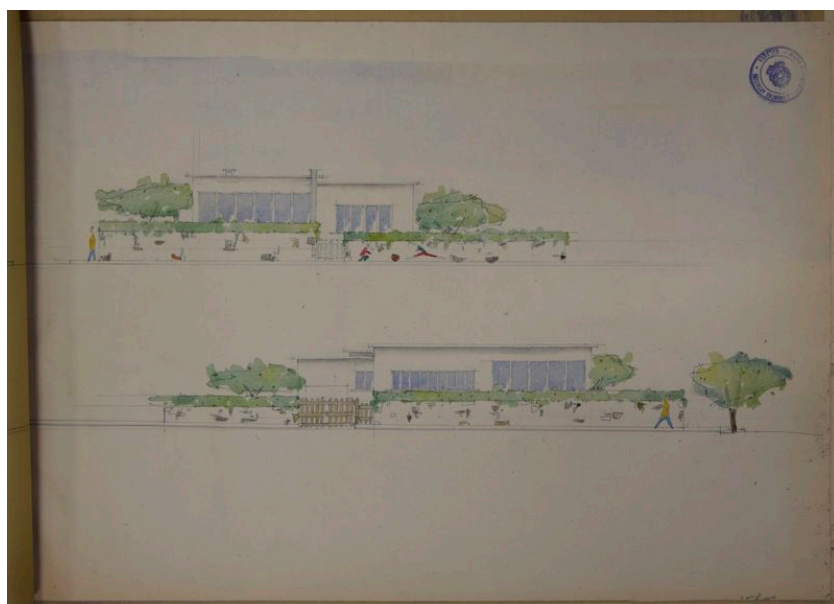
FTAZ Nome File



FTA DOCUMENTAZIONE FOTOGRAFICA

FTAX Genere documentazione allegata

FTAZ Nome File



CM COMPILAZIONE

CMP COMPILAZIONE

CMPD Data 2024

CMPN Nome Fanti A.