



ID Samira: 30216
 Tipo scheda: RA
 ID Contenitore: RN008
 Località: Covignano
 Museo/Contenitore/Sito: Museo degli Sguardi. Raccolte
 Etnografiche di Rimini
 Numero di catalogo generale: A.P.1220
 Definizione oggetto: fiasca con appigli

CD	CODICI	
TSK	Tipo scheda	RA
NCT	CODICE UNIVOCO	
NCTN	Numero di catalogo generale	A.P.1220
OG	OGGETTO	
OGT	OGGETTO	
OGTD	Definizione oggetto	fiasca con appigli
OGTT	Tipologia oggetto	produzione artigianale
CLS	Classe e produzione	
		uso cerimoniale/ funerario
LC	LOCALIZZAZIONE GEOGRAFICO-AMMINISTRATIVA	
PVC	LOCALIZZAZIONE GEOGRAFICO-AMMINISTRATIVA	
PVCP	Provincia	RN
PVCC	Comune	Rimini
PVCL	Località	Covignano
LDC	COLLOCAZIONE SPECIFICA	
LDCN	Museo/Contenitore/Sito	Museo degli Sguardi. Raccolte Etnografiche di Rimini
LDCC	Complesso monumentale di appartenenza	Villa Alvarado

LDCU Denominazione spazio
viabilistico Via delle Grazie, 12

LA ALTRE LOCALIZZAZIONI GEOGRAFICO-AMMINISTRATIVE

PRV LOCALIZZAZIONE GEOGRAFICO-AMMINISTRATIVA

PRVR Regione Lombardia

PRVP Provincia BI

PRVC Comune Biella

UB UBICAZIONE E DATI PATRIMONIALI

INV INVENTARIO DI MUSEO O SOPRINTENDENZA

INVN Numero A.P.1220

DT CRONOLOGIA

DTZ CRONOLOGIA GENERICA

DTZG Secolo secc. X d.C./ XIII d.C.

DTS CRONOLOGIA SPECIFICA

DTSI Da 900 d.C.

DTSF A 1299 d.C.

DTM Motivazione cronologia analisi stilistica//bibliografia

AU DEFINIZIONE CULTURALE

ATB AMBITO CULTURALE

ATBD Denominazione produzione del Perù, cultura Huari fase Hanco tardo

MT DATI TECNICI

MTC Materia e tecnica terracotta colombino

MTC Materia e tecnica terracotta pastigliato

MTC Materia e tecnica terracotta escissione

MIS MISURE DEL MANUFATTO

MISA Altezza 7

MISD Diametro 5.5

DA DATI ANALITICI

DES DESCRIZIONE

DESO Indicazioni sull'oggetto

Di colore rosato, reca decorazioni, al di sopra dell'equatore sino al collo, di colore marrone pallido. Presenta camera ovoidale, base piana, versatoio troncoconico e appigli semidiscoidali forati, posti tra l'equatore e le spalle della camera stessa. E' caratterizzato da una banda delimitata da due linee orizzontali parallele al cui interno compaiono linee verticali e ondulate parallele. Alla base del collo si osserva una fascia lineare orizzontale e una, sotto ad essa, ondulata.

CO CONSERVAZIONE

STC STATO DI CONSERVAZIONE

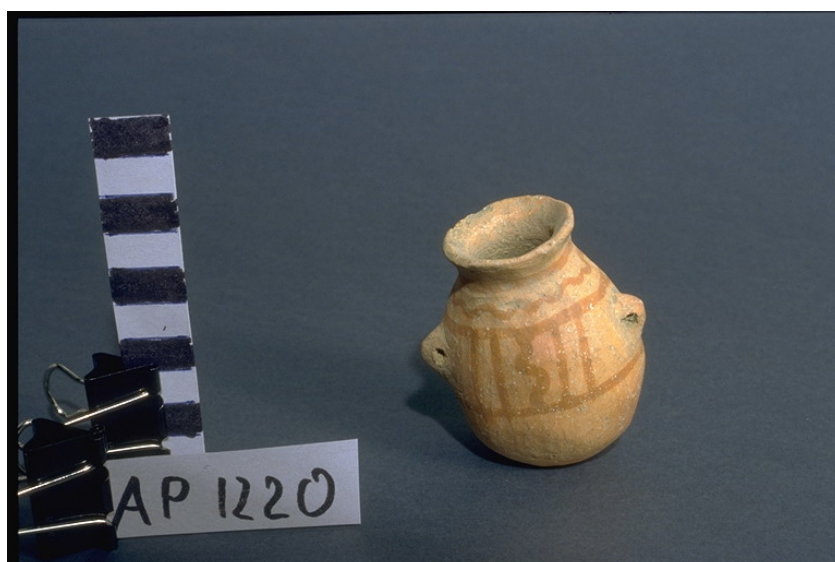
STCC Stato di conservazione discreto

DO FONTI E DOCUMENTI DI RIFERIMENTO

FTA DOCUMENTAZIONE FOTOGRAFICA

FTAX Genere documentazione allegata

FTAZ Nome file



BIB BIBLIOGRAFIA

BIBX Genere bibliografia di confronto

BIBA Autore Ceramica Peruviana

BIBD Anno di edizione 1974

BIBH Sigla per citazione MIGR/70001475

BIBN V., pp., nn. pag. 171

CM COMPILAZIONE

CMP COMPILAZIONE

CMPD Data 1998

CMPN Nome Zelano P.