



ID Samira: 29864
 Tipo scheda: RA
 ID Contenitore: RN008
 Località: Covignano
 Museo/Contenitore/Sito: Museo degli Sguardi. Raccolte
 Etnografiche di Rimini
 Numero di catalogo generale: A.P.1697
 Definizione oggetto: figura antropomorfa seduta

CD	CODICI	
TSK	Tipo scheda	RA
NCT	CODICE UNIVOCO	
NCTN	Numero di catalogo generale	A.P.1697
OG	OGGETTO	
OGT	OGGETTO	
OGTD	Definizione oggetto	figura antropomorfa seduta
OGTT	Tipologia oggetto	produzione artigianale
CLS	Classe e produzione	
		offerta funeraria (?)
LC	LOCALIZZAZIONE GEOGRAFICO-AMMINISTRATIVA	
PVC	LOCALIZZAZIONE GEOGRAFICO-AMMINISTRATIVA	
PVCP	Provincia	RN
PVCC	Comune	Rimini
PVCL	Località	Covignano
LDC	COLLOCAZIONE SPECIFICA	
LDCN	Museo/Contenitore/Sito	Museo degli Sguardi. Raccolte Etnografiche di Rimini
LDCC	Complesso monumentale di appartenenza	Villa Alvarado

LDCU Denominazione spazio
viabilistico Via delle Grazie, 12

LA ALTRE LOCALIZZAZIONI GEOGRAFICO-AMMINISTRATIVE

PRV LOCALIZZAZIONE GEOGRAFICO-AMMINISTRATIVA

PRVR Regione Lombardia

PRVP Provincia BI

PRVC Comune Biella

UB UBICAZIONE E DATI PATRIMONIALI

INV INVENTARIO DI MUSEO O SOPRINTENDENZA

INVN Numero A.P.1697

DT CRONOLOGIA

DTZ CRONOLOGIA GENERICA

DTZG Secolo secc. VI a.C./ VI d.C.

DTS CRONOLOGIA SPECIFICA

DTSI Da 500 a.C.

DTSF A 500 d.C.

DTM Motivazione cronologia analisi stilistica//bibliografia

AU DEFINIZIONE CULTURALE

ATB AMBITO CULTURALE

ATBD Denominazione produzione dell'Ecuador, cultura Bahia

MT DATI TECNICI

MTC Materia e tecnica terracotta mano libera

MTC Materia e tecnica terracotta pastigliato

MTC Materia e tecnica terracotta escissione

MIS MISURE DEL MANUFATTO

MISA Altezza 23

MISL Larghezza 13.5

MISP Profondità 15

DA	DATI ANALITICI
----	----------------

DES	DESCRIZIONE
-----	-------------

DESO	Indicazioni sull'oggetto	Di impasto medio di colore rossiccio, parzialmente cava con grande foro sul cranio e alla base del tronco. E' seduta a gambe incrociate, tiene le mani appoggiate sulla gamba posta più in alto. I polsi sono ornati da un grosso bracciale. Presenta deformazione cranica intenzionale ed un serto ornamentale. La fronte presenta una decorazione ad ali di gabbiano. Gli occhi ellittici sono lievemente sporgenti, il naso è piccolo, largo e leggermente adunco e con una nariguera sferica. Le orecchie sono ornate da orejeras circolari. La bocca è a fessura a profilo rettangolare. Indossa una collana con ciوندolo simile ad un dente. Il mento è ricco di protuberanze corniformi.
------	--------------------------	---

CO	CONSERVAZIONE
----	---------------

STC	STATO DI CONSERVAZIONE
-----	------------------------

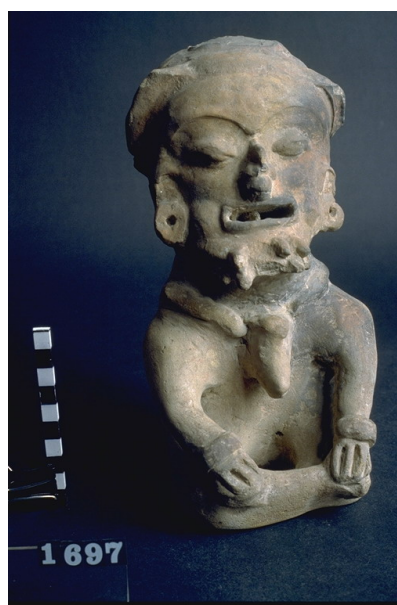
STCC	Stato di conservazione	discreto
------	------------------------	----------

DO	FONTI E DOCUMENTI DI RIFERIMENTO
----	----------------------------------

FTA	DOCUMENTAZIONE FOTOGRAFICA
-----	----------------------------

FTAX	Genere	documentazione allegata
------	--------	-------------------------

FTAZ	Nome file
------	-----------



BIB	BIBLIOGRAFIA
-----	--------------

BIBX	Genere	bibliografia di confronto
------	--------	---------------------------

BIBA	Autore	Salomone G.D.
------	--------	---------------

BIBD	Anno di edizione	1975
------	------------------	------

BIBH	Sigla per citazione	MIGR/70001501
------	---------------------	---------------

BIBN V., pp., nn. pp. 169-179

CM COMPILAZIONE

CMP COMPILAZIONE

CMPD Data 1998

CMPN Nome Zelano P.