



ID Samira: 297139
 Tipo scheda: OA
 ID Contenitore: RE001
 Contenitore: Musei Civici - Palazzo dei Musei
 Numero di catalogo generale: OA004177
 Oggetto: dipinto
 Autore: Ruspaggiari Gianni

CD	CODICI	
TSK	Tipo scheda	OA
NCT	CODICE UNIVOCO	
NCTN	Numero di catalogo generale	OA004177
OG	OGGETTO	
OGT	OGGETTO	
OGTD	Oggetto	dipinto
SGT	SOGGETTO	
SGTT	Titolo	Collage
LC	LOCALIZZAZIONE GEOGRAFICO-AMMINISTRATIVA	
PVC	LOCALIZZAZIONE GEOGRAFICO-AMMINISTRATIVA	
PVCR	Regione	Emilia-Romagna
PVCP	Provincia	RE
PVCC	Comune	Reggio Emilia
LDC	COLLOCAZIONE SPECIFICA	
LDCN	Contenitore	Musei Civici - Palazzo dei Musei
LDCC	Complesso monumentale di appartenenza	Palazzo San Francesco

LDCU Denominazione spazio viabilistico Via Spallanzani, 1

LDCM Denominazione raccolta Galleria Fontanesi, Dipinti e Sculture

UB UBICAZIONE E DATI PATRIMONIALI

INV INVENTARIO DI MUSEO O SOPRINTENDENZA

INVN Numero 975

INV INVENTARIO DI MUSEO O SOPRINTENDENZA

INVN Numero Ruspaggiari n° 6

DT CRONOLOGIA

DTZ CRONOLOGIA GENERICA

DTZG Secolo XX

DTS CRONOLOGIA SPECIFICA

DTSI Da 1963

DTSF A 1963

AU DEFINIZIONE CULTURALE

AUT AUTORE

AUTN Autore Ruspaggiari Gianni

AUTA Dati anagrafici / estremi cronologici 1935/

MT DATI TECNICI

MTC Materia e tecnica cartone/ tecnica mista

MIS MISURE DEL MANUFATTO

MISU Unità cm

MISA Altezza 66

MISL Larghezza 47

MISV Varie cornice 75 x 56

DA DATI ANALITICI

ISR ISCRIZIONI

ISRC Classe di appartenenza Firma

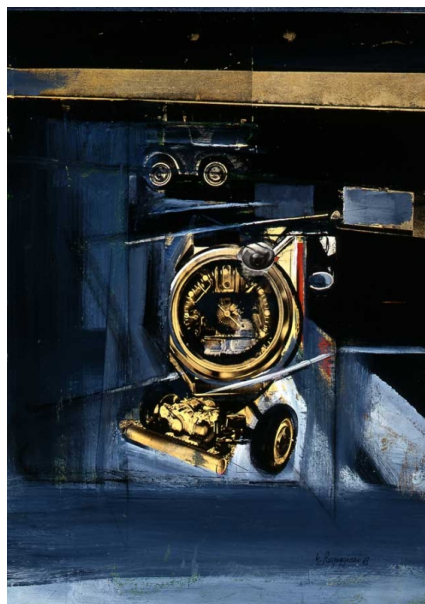
ISRP Posizione in basso a destra
ISRI Trascrizione G. Ruspaggiari 63

DO FONTI E DOCUMENTI DI RIFERIMENTO

FTA DOCUMENTAZIONE FOTOGRAFICA

FTAX Genere documentazione allegata

FTAZ Nome file



BIL Citazione completa L.CARMEL, E.PRATI, Gianni Ruspaggiari: Opere recenti, Reggio Emilia 2002, n. I, ill. a p.101.

MST MOSTRE

MSTT Titolo "TUTTO QUADRA", a cura di A. Gazzotti, Musei Civici di Reggio Emilia (dal 3 dic. 2016 al 31 ago. 2017)

CM COMPILAZIONE

CMP COMPILAZIONE

CMPD Data 2008

AGG AGGIORNAMENTO - REVISIONE

AGGD Data 2021

AN ANNOTAZIONI