

ID Samira: 296497  
 Tipo scheda: OA  
 ID Contenitore: RE001  
 Contenitore: Musei Civici - Palazzo dei Musei  
 Numero di catalogo generale: OA002556  
 Oggetto: dipinto  
 Soggetto: ritratto di Achille Peri  
 Autore: Chierici Alfonso

| CD   | CODICI                                   |                                     |
|------|--|-------------------------------------|
| TSK  | Tipo scheda                              | OA                                  |
| NCT  | CODICE UNIVOCO                           |                                     |
| NCTN | Numero di catalogo generale              | OA002556                            |
| OG   | OGGETTO                                  |                                     |
| OGT  | OGGETTO                                  |                                     |
| OGTD | Oggetto                                  | dipinto                             |
| SGT  | SOGGETTO                                 |                                     |
| SGTI | Soggetto                                 | ritratto di Achille Peri            |
| SGTT | Titolo                                   | Ritratto del musicista Achille Peri |
| LC   | LOCALIZZAZIONE GEOGRAFICO-AMMINISTRATIVA |                                     |
| PVC  | LOCALIZZAZIONE GEOGRAFICO-AMMINISTRATIVA |                                     |
| PVCR | Regione                                  | Emilia-Romagna                      |
| PVCP | Provincia                                | RE                                  |
| PVCC | Comune                                   | Reggio Emilia                       |
| LDC  | COLLOCAZIONE SPECIFICA                   |                                     |
| LDCN | Contenitore                              | Musei Civici - Palazzo dei Musei    |
| LDCC | Complesso monumentale di appartenenza    | Palazzo San Francesco               |

LDCU Denominazione spazio  
viabilistico Via Spallanzani, 1

LDCM Denominazione raccolta Galleria Fontanesi, Dipinti e Sculture

**UB UBICAZIONE E DATI PATRIMONIALI**

**INV INVENTARIO DI MUSEO O SOPRINTENDENZA**

INVN Numero 317

**AU DEFINIZIONE CULTURALE**

**AUT AUTORE**

AUTN Autore Chierici Alfonso

AUTA Dati anagrafici / estremi  
cronologici 1816/ 1873

**MT DATI TECNICI**

MTC Materia e tecnica tavola/ pittura a olio

**MIS MISURE DEL MANUFATTO**

MISU Unità cm

MISA Altezza 11.5

MISL Larghezza 9

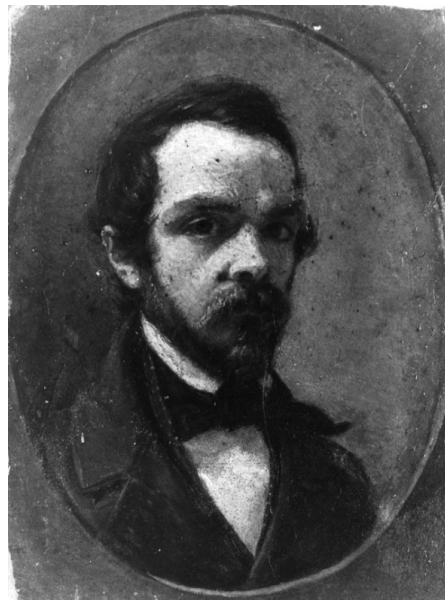
**DO FONTI E DOCUMENTI DI RIFERIMENTO**

**FTA DOCUMENTAZIONE FOTOGRAFICA**

FTAX Genere documentazione allegata

FTAT Note numeri inventario fotografico: 1/236 stampa

FTAZ Nome file



BIL Citazione completa

M. MUSSINI (a cura di), La Galleria Antonio Fontanesi nei Musei Civici di Reggio Emilia, Reggio Emilia 1998, p. 278

CM COMPILAZIONE

CMP COMPILAZIONE

CMPD Data 2008

AGG AGGIORNAMENTO - REVISIONE

AGGD Data 2022

AN ANNOTAZIONI