



ID Samira: 29626
 Tipo scheda: RA
 ID Contenitore: MO014
 Località: Castelfranco Emilia
 Museo/Contenitore/Sito: Museo Civico Archeologico "A.C. Simonini"
 Numero di catalogo generale: 00247377
 Definizione oggetto: anfora

CD	CODICI	
TSK	Tipo scheda	RA
NCT	CODICE UNIVOCO	
NCTN	Numero di catalogo generale	00247377
OG	OGGETTO	
OGT	OGGETTO	
OGTD	Definizione oggetto	anfora
OGTT	Tipologia oggetto	Dressel 6A
LC	LOCALIZZAZIONE GEOGRAFICO-AMMINISTRATIVA	
PVC	LOCALIZZAZIONE GEOGRAFICO-AMMINISTRATIVA	
PVCP	Provincia	MO
PVCC	Comune	Castelfranco Emilia
PVCL	Località	Castelfranco Emilia
LDC	COLLOCAZIONE SPECIFICA	
LDCN	Museo/Contenitore/Sito	Museo Civico Archeologico "A.C. Simonini"
LDCC	Complesso monumentale di appartenenza	Palazzo Piella
LDCU	Denominazione spazio viabilistico	Corso Martiri, 204

LA	ALTRE LOCALIZZAZIONI GEOGRAFICO-AMMINISTRATIVE	
PRV	LOCALIZZAZIONE GEOGRAFICO-AMMINISTRATIVA	
PRVR	Regione	Emilia-Romagna
PRVP	Provincia	MO
PRVC	Comune	Castelfranco Emilia
PRVL	Località	via Mavora
LA	ALTRE LOCALIZZAZIONI GEOGRAFICO-AMMINISTRATIVE	
PRV	LOCALIZZAZIONE GEOGRAFICO-AMMINISTRATIVA	
PRVR	Regione	Emilia-Romagna
PRVP	Provincia	MO
PRVC	Comune	Castelfranco Emilia
UB	UBICAZIONE E DATI PATRIMONIALI	
INV	INVENTARIO DI MUSEO O SOPRINTENDENZA	
INVN	Numero	247377
DT	CRONOLOGIA	
DTZ	CRONOLOGIA GENERICA	
DTZG	Secolo	secc. I a.C./ II d.C.
DTS	CRONOLOGIA SPECIFICA	
DTSI	Da	24 a.C.
DTSF	A	110 d.C.
DTM	Motivazione cronologia	analisi stilistica
AU	DEFINIZIONE CULTURALE	
ATB	AMBITO CULTURALE	
ATBD	Denominazione	ambito romano
MT	DATI TECNICI	
MTC	Materia e tecnica	argilla depurata
MIS	MISURE DEL MANUFATTO	
MISA	Altezza	95

MISL Larghezza 37

MISV Varie diametro esterno all'orlo 17//diametro interno all'orlo 11,4//diametro ansa 4

DA DATI ANALITICI

DES DESCRIZIONE

DESO Indicazioni sull'oggetto Anfora di tipo Dressel 6A, con alto orlo a fascia rilevata, collo cilindrico, anse a bastoncino flesse senza gomito, spalla poco accentuata, pancia piriforme; manca del puntale, probabilmente alto troncoconico pieno.

NSC Notizie storico-critiche Le anfore di tipo Dressel 6A venivano prodotte entro un'ampia area che comprendeva a nord Aquileia e a sud il Veneto orientale e centrale e l'Emilia. La produzione dovette iniziare negli ultimi decenni del I sec. a.C., aumentando durante il I sec. d.C. e terminando intorno alla fine del I o al massimo nei primi anni del II sec. d.C.. Da alcune iscrizioni dipinte che rappresentano il prodotto esportato nelle anfore e da fonti letterarie si può ipotizzare che la Dressel 6A dovette servire al trasporto del vino, di cui la Cisalpina era grande produttrice, anche se non è escluso che potesse contenere altri tipi di derrate.

CO CONSERVAZIONE

STC STATO DI CONSERVAZIONE

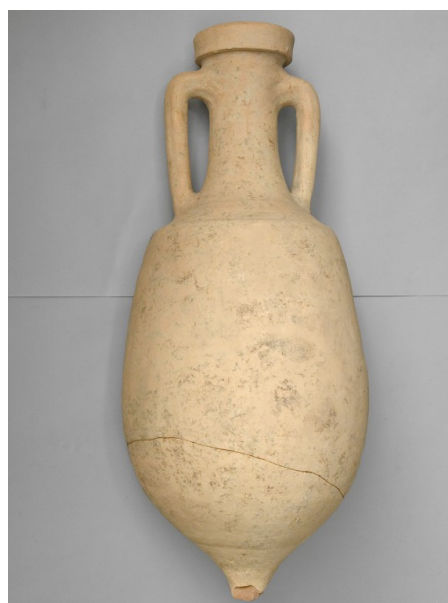
STCC Stato di conservazione parzialmente ricomposto

DO FONTI E DOCUMENTI DI RIFERIMENTO

FTA DOCUMENTAZIONE FOTOGRAFICA

FTAX Genere documentazione allegata

FTAZ Nome file



CM	COMPILAZIONE	
CMP	COMPILAZIONE	
CMPD	Data	2006
CMPN	Nome	Lambertini F.