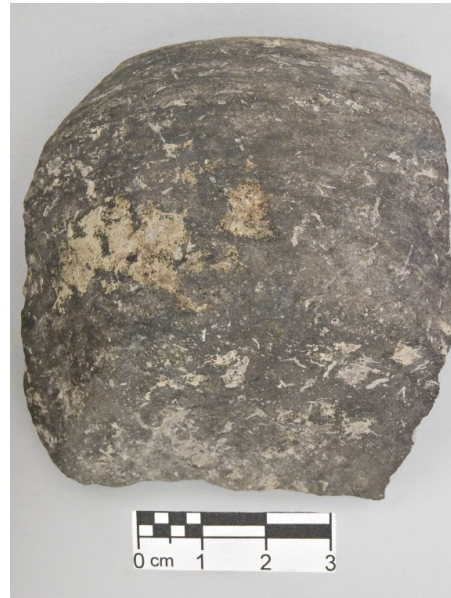


ID Samira: 29595
 Tipo scheda: RA
 ID Contenitore: MO014
 Località: Castelfranco Emilia
 Museo/Contenitore/Sito: Museo Civico Archeologico "A.C. Simonini"
 Numero di catalogo generale: 00232241
 Definizione oggetto: scodella

CD	CODICI	
TSK	Tipo scheda	RA
NCT	CODICE UNIVOCO	
NCTN	Numero di catalogo generale	00232241
OG	OGGETTO	
OGT	OGGETTO	
OGTD	Definizione oggetto	scodella
CLS	Classe e produzione	ceramica di impasto
LC	LOCALIZZAZIONE GEOGRAFICO-AMMINISTRATIVA	
PVC	LOCALIZZAZIONE GEOGRAFICO-AMMINISTRATIVA	
PVCP	Provincia	MO
PVCC	Comune	Castelfranco Emilia
PVCL	Località	Castelfranco Emilia
LDC	COLLOCAZIONE SPECIFICA	
LDCN	Museo/Contenitore/Sito	Museo Civico Archeologico "A.C. Simonini"
LDCC	Complesso monumentale di appartenenza	Palazzo Piella
LDCU	Denominazione spazio viabilistico	Corso Martiri, 204

LA	ALTRE LOCALIZZAZIONI GEOGRAFICO-AMMINISTRATIVE	
PRV	LOCALIZZAZIONE GEOGRAFICO-AMMINISTRATIVA	
PRVR	Regione	Emilia-Romagna
PRVP	Provincia	MO
PRVC	Comune	Castelfranco Emilia
UB	UBICAZIONE E DATI PATRIMONIALI	
INV	INVENTARIO DI MUSEO O SOPRINTENDENZA	
INVN	Numero	232241
DT	CRONOLOGIA	
DTZ	CRONOLOGIA GENERICA	
DTZG	Secolo	età del Bronzo medio 2/ Bronzo medio 3
DTM	Motivazione cronologia	analisi stilistica
AU	DEFINIZIONE CULTURALE	
ATB	AMBITO CULTURALE	
ATBD	Denominazione	cultura terramaricola
MT	DATI TECNICI	
MTC	Materia e tecnica	argilla depurata
MIS	MISURE DEL MANUFATTO	
MISA	Altezza	5.8
MISV	Varie	diametro ricostruibile orlo 12
DA	DATI ANALITICI	
DES	DESCRIZIONE	
DESO	Indicazioni sull'oggetto	Frammento di scodella con vasca a profilo convesso, orlo diritto e fondo piano; superfici nere, levigate.
CO	CONSERVAZIONE	
STC	STATO DI CONSERVAZIONE	
STCC	Stato di conservazione	frammentario
DO	FONTI E DOCUMENTI DI RIFERIMENTO	
FTA	DOCUMENTAZIONE FOTOGRAFICA	
FTAX	Genere	documentazione allegata

FTAZ Nome file



BIB BIBLIOGRAFIA

BIBX	Genere	bibliografia specifica
BIBD	Anno di edizione	2003
BIBH	Sigla per citazione	S06/00003850
BIBN	V., pp., nn.	p. 63

CM COMPILAZIONE

CMP COMPILAZIONE

CMPD	Data	2005
CMPN	Nome	Lambertini F.