

ID Samira: 29485
 Tipo scheda: RA
 ID Contenitore: MO014
 Località: Castelfranco Emilia
 Museo/Contenitore/Sito: Museo Civico Archeologico "A.C. Simonini"
 Numero di catalogo generale: 00199214
 Definizione oggetto: ciotola

CD	CODICI	
TSK	Tipo scheda	RA
NCT	CODICE UNIVOCO	
NCTN	Numero di catalogo generale	00199214
OG	OGGETTO	
OGT	OGGETTO	
OGTD	Definizione oggetto	ciotola
LC	LOCALIZZAZIONE GEOGRAFICO-AMMINISTRATIVA	
PVC	LOCALIZZAZIONE GEOGRAFICO-AMMINISTRATIVA	
PVCP	Provincia	MO
PVCC	Comune	Castelfranco Emilia
PVCL	Località	Castelfranco Emilia
LDC	COLLOCAZIONE SPECIFICA	
LDCN	Museo/Contenitore/Sito	Museo Civico Archeologico "A.C. Simonini"
LDCC	Complesso monumentale di appartenenza	Palazzo Piella
LDCU	Denominazione spazio viabilistico	Corso Martiri, 204
LA	ALTRE LOCALIZZAZIONI GEOGRAFICO-AMMINISTRATIVE	
PRV	LOCALIZZAZIONE GEOGRAFICO-AMMINISTRATIVA	

PRVR	Regione	Emilia-Romagna
PRVP	Provincia	MO
PRVC	Comune	Castelfranco Emilia
PRVL	Località	piazza A. Moro
UB	UBICAZIONE E DATI PATRIMONIALI	
INV	INVENTARIO DI MUSEO O SOPRINTENDENZA	
INVN	Numero	199214
DT	CRONOLOGIA	
DTZ	CRONOLOGIA GENERICA	
DTZG	Secolo	sec. XVI d.C.
DTZS	Frazione di secolo	metà
DTS	CRONOLOGIA SPECIFICA	
DTSI	Da	1540 d.C.
DTSF	A	1560 d.C.
DTM	Motivazione cronologia	analisi stilistica
AU	DEFINIZIONE CULTURALE	
ATB	AMBITO CULTURALE	
ATBD	Denominazione	ambito rinascimentale
MT	DATI TECNICI	
MTC	Materia e tecnica	argilla depurata a tornio
MTC	Materia e tecnica	argilla depurata/ sovradipintura
MTC	Materia e tecnica	argilla depurata invetriatura
MIS	MISURE DEL MANUFATTO	
MISA	Altezza	3.5
MISD	Diametro	14.5
DA	DATI ANALITICI	
DES	DESCRIZIONE	

DESO Indicazioni sull'oggetto Ciotola apoda a tesa dipinta a maculazione verde.

CO CONSERVAZIONE

STC STATO DI CONSERVAZIONE

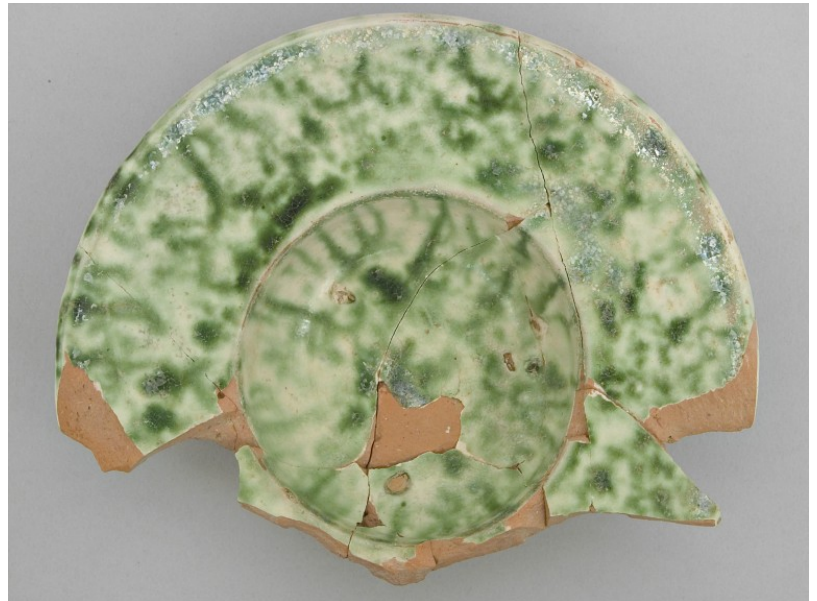
STCC Stato di conservazione parzialmente ricomposto

DO FONTI E DOCUMENTI DI RIFERIMENTO

FTA DOCUMENTAZIONE FOTOGRAFICA

FTAX Genere documentazione allegata

FTAZ Nome file



BIB BIBLIOGRAFIA

BIBX Genere bibliografia specifica

BIBD Anno di edizione 2003

BIBH Sigla per citazione S06/00003850

BIBN V., pp., nn. p. 152

CM COMPILAZIONE

CMP COMPILAZIONE

CMPD Data 2006

CMPN Nome Lambertini F.