



Identificativo Samira: 293664  
 Codice regione: 08  
 Numero catalogo generale: D28ISAB  
 Suffisso numero catalogo generale: x  
 ID Contenitore: LC-ISART  
 Definizione: disegno

CD		CODICI	
TSK	Tipo scheda		D
LIR	Livello di ricerca		P
NCT		CODICE UNIVOCO	
NCTN	Numero catalogo generale		D28ISAB
RV		RELAZIONI	
RVE		STRUTTURA COMPLESSA	
RVEL	Livello		24
OG		OGGETTO	
OGT		OGGETTO	
OGTD	Definizione		disegno
OGTT	Tipologia		disegno prospettico
SGT		SOGGETTO	
SGTI	Identificazione		Studio di proiezione ortogonale, assonometrica e prospettica
LC		LOCALIZZAZIONE GEOGRAFICO-AMMINISTRATIVA	
PVC		LOCALIZZAZIONE GEOGRAFICO-AMMINISTRATIVA ATTUALE	
PVCP	Provincia		BO
PVCC	Comune		Bologna

LDC	COLLOCAZIONE SPECIFICA	
LDCN	Denominazione	IsArt- Liceo Artistico Arcangeli
LDCU	Denominazione spazio viabilistico	Via Marchetti, 22
DT	CRONOLOGIA	
DTZ	CRONOLOGIA GENERICA	
DTZG	Secolo	sec. XX
DTZS	Frazione di secolo	primo decennio
DTS	CRONOLOGIA SPECIFICA	
DTSI	Da	1905
DTSF	A	1905
AU	DEFINIZIONE CULTURALE	
ATB	AMBITO CULTURALE	
ATBD	Denominazione	ambito bolognese
MT	DATI TECNICI	
MTC	Materia e tecnica	carta / matita/ inchiostro
MIS	MISURE	
MISU	Unità	cm.
MISA	Altezza	40
MISL	Larghezza	49,7
CO	CONSERVAZIONE	
STC	STATO DI CONSERVAZIONE	
STCC	Stato di conservazione	buono
DA	DATI ANALITICI	
DES	DESCRIZIONE	
DESO	Indicazioni sull'oggetto	Disegno a matita e china su carta beige con studio di proiezione ortogonale, assonometrica e prospettica
DESS	Indicazioni sul soggetto	Studio su foglio squadrato di proiezione ortogonale, assonometrica e prospettica di volumi architettonici. Le ombre proprie sono state evidenziate con un sottile tratteggio a matita.

**ISR ISCRIZIONI**

ISRC	Classe di appartenenza	documentaria
ISRS	Tecnica di scrittura	inchiostro di china
ISRP	Posizione	Recto/in basso a destra, sotto il timbro circolare
ISRI	Trascrizione	Ing. R.Faccioli Pres

**ISR ISCRIZIONI**

ISRC	Classe di appartenenza	documentaria
ISRS	Tecnica di scrittura	inchiostro di china
ISRP	Posizione	Recto/in basso a destra, sotto il timbro lineare
ISRI	Trascrizione	GC Pietra (sottolineato)

**ISR ISCRIZIONI**

ISRC	Classe di appartenenza	documentaria
ISRS	Tecnica di scrittura	a inchiostro
ISRP	Posizione	Recto/ in basso a destra, a fianco del timbro circolare
ISRI	Trascrizione	Osvaldo Luminasi / 24-11-1905

**STM STEMMI, EMBLEMI, MARCHI**

STMC	Classe di appartenenza	Timbro
STMQ	Qualificazione	amministrativo
STMI	Identificazione	Timbro circolare a inchiostro blu
STMP	Posizione	Recto / in basso a destra
STMD	Descrizione	Timbro circolare con intorno la scritta: "R. Scuola Professionale per le Arti Decorative-Bologna" e, al centro, lo stemma sabauda.

**STM STEMMI, EMBLEMI, MARCHI**

STMC	Classe di appartenenza	Timbro
STMQ	Qualificazione	amministrativo
STMI	Identificazione	Timbro lineare a inchiostro blu

STMP Posizione Recto: in basso a destra

STMD Descrizione Timbro lineare a inchiostro blu con la scritta: "R. Scuola Professionale/PER LE ARTI DECORATIVE/ DI BOLOGNA /MISTO: L'Insegnante"

NSC Notizie storico critiche

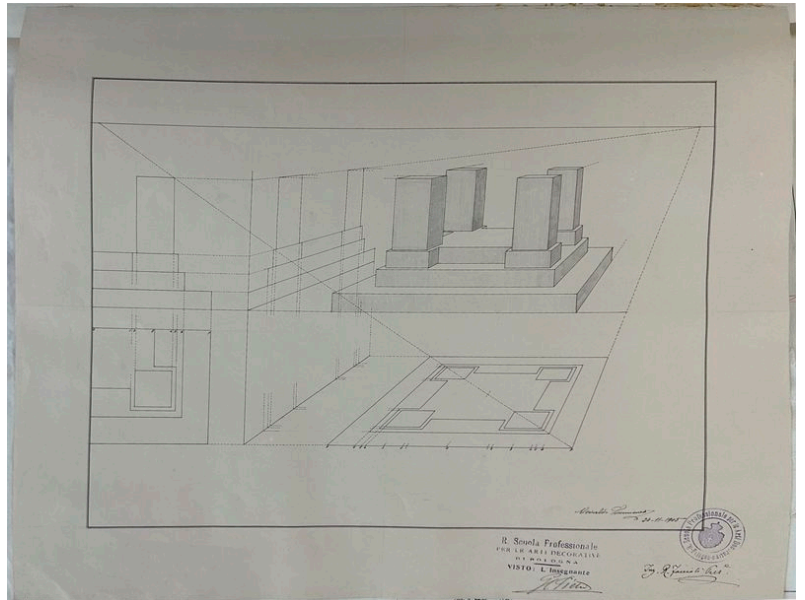
Si tratta di uno dei disegni incollati all'interno dell'album con copertina telata e borchiate, creato per raccogliere i disegni con studi architettonici realizzati negli anni 1904-1907 dagli alunni del corso serale di Disegno geometrico, architettonico e prospettico della Scuola Professionale per le Arti Decorative di Bologna, tenuto fin dal 1889 dal prof. Giulio Cesare Pietra. L'album contiene 44 disegni su carta, incollati lungo il bordo sinistro su fasce rilegate in cartoncino beige. La Regia Scuola Professionale per le Arti Decorative di Bologna venne fondata nel 1885, per iniziativa di alcuni soci del Circolo Artistico bolognese e con l'appoggio e i finanziamenti di Comune, Provincia e Camera di Commercio. Tra i fondatori vi è l'architetto Raffaele Faccioli (1836-1914), che sarà anche il primo direttore della scuola, sorta per fronteggiare il vuoto di insegnamento presso l'Accademia di Belle Arti delle discipline di Ornato, Arti minori e applicate. Ha avuto come fine il perfezionamento di coloro che già esercitano la professione artigiana e l'avviamento dei giovani che dimostravano talento alla carriera artistica. Per facilitare la frequenza di apprendisti e artigiani, inizialmente vennero organizzati corsi serali. Dal 1907 la scuola diverrà regia e riceverà i finanziamenti ministeriali, sarà organizzata in cinque anni e avrà corsi anche diurni. (cfr. W. Bergamini e altri, *Arti e professioni - Istituto Statale d'Arte di Bologna, 1885-1985*, Modena, ed. Panini; <https://www.storiaememoriadibologna.it/regia-scuola-per-industrie-artistiche-3649-luogo>).

DO FONTI E DOCUMENTI DI RIFERIMENTO

FTA DOCUMENTAZIONE FOTOGRAFICA

FTAX Genere documentazione allegata

FTAZ Nome File



CM	COMPILAZIONE	
CMP	COMPILAZIONE	
CMPD	Data	2023
CMPN	Nome	Alvisi Elena