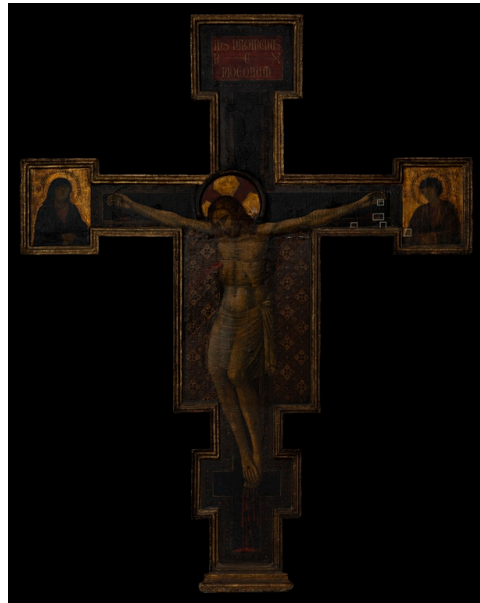


ID Samira: 292961  
 Tipo scheda: OA  
 ID Contenitore: PC009  
 Contenitore: Musei Civici di Palazzo Farnese  
 Numero di catalogo generale: D0000004  
 Oggetto: crocifisso  
 Soggetto: Cristo crocifisso

CD	CODICI	
TSK	Tipo scheda	OA
NCT	CODICE UNIVOCO	
NCTN	Numero di catalogo generale	D0000004
OG	OGGETTO	
OGT	OGGETTO	
OGTD	Oggetto	crocifisso
SGT	SOGGETTO	
SGTI	Soggetto	Cristo crocifisso
LC	LOCALIZZAZIONE GEOGRAFICO-AMMINISTRATIVA	
PVC	LOCALIZZAZIONE GEOGRAFICO-AMMINISTRATIVA	
PVCR	Regione	Emilia-Romagna
PVCP	Provincia	PC
PVCC	Comune	Piacenza
LDC	COLLOCAZIONE SPECIFICA	
LDCN	Contenitore	Musei Civici di Palazzo Farnese
LDCU	Denominazione spazio viabilistico	Piazza Cittadella, 29
DT	CRONOLOGIA	

DTZ	CRONOLOGIA GENERICA	
DTZG	Secolo	sec. XIX
DTS	CRONOLOGIA SPECIFICA	
DTSI	Da	1800
DTSV	Validità	ca.
DTSF	A	1899
ADT	Altre datazioni	medioevo
AU	DEFINIZIONE CULTURALE	
ATB	AMBITO CULTURALE	
ATBD	Denominazione	ambito italiano (?)
MT	DATI TECNICI	
MTC	Materia e tecnica	legno/ pittura a tempera?
MIS	MISURE DEL MANUFATTO	
MISU	Unità	cm
MISA	Altezza	220
MISL	Larghezza	170
DA	DATI ANALITICI	
DES	DESCRIZIONE	
DESO	Indicazioni sull'oggetto	Crocifisso ligneo in stile medievale di epoca ottocentesca.
NSC	Notizie storico-critiche	L'opera al momento della donazione al Museo Civico di Piacenza era ritenuta essere della scuola di Giotto. In seguito sono state condotte indagini diagnostiche da cui è emerso che il crocifisso risulta essere dipinto con il largo impiego di pigmenti databili al XIX secolo. Tuttavia è probabile che al di sotto di tali stesure pittoriche siano presenti piccole tracce di colore più antico. Risulta nel complesso un oggetto molto rimaneggiato, probabilmente un "pastiche", del quale è difficile indicare una datazione.
DO	FONTI E DOCUMENTI DI RIFERIMENTO	
FTA	DOCUMENTAZIONE FOTOGRAFICA	
FTAX	Genere	documentazione allegata
FTAA	Autore	Guglielmo Mario

FTAZ Nome file



CM	COMPILAZIONE	
CMP	COMPILAZIONE	
CMPD	Data	2023
CMPN	Nome	Pepe, Angela
FUR	Funzionario responsabile	Iommelli, Antonio