

Identificativo Samira: 292785
 Codice regione: 08
 Numero catalogo generale: MAMSN024
 ID Contenitore: FC016
 Definizione: stampa

CD	CODICI	
TSK	Tipo scheda	S
NCT	CODICE UNIVOCO	
NCTN	Numero catalogo generale	MAMSN024
OG	OGGETTO	
OGT	OGGETTO	
OGTD	Definizione	stampa
SGT	SOGGETTO	
SGTI	Identificazione	Compianto su Cristo morto
LC	LOCALIZZAZIONE GEOGRAFICO-AMMINISTRATIVA	
PVC	LOCALIZZAZIONE GEOGRAFICO-AMMINISTRATIVA ATTUALE	
PVCP	Provincia	FC
PVCC	Comune	Galeata
LDC	COLLOCAZIONE SPECIFICA	
LDCN	Denominazione	Museo Civico "Mons. Domenico Mambrini"
LDCC	Complesso monumentale di appartenenza	Convento dei Padri Minori Conventuali
LDCU	Denominazione spazio viabilistico	Via Borgo Pianetto 17
DT	CRONOLOGIA	

DTZ	CRONOLOGIA GENERICA	
DTZG	Secolo	sec. XIX
DTS	CRONOLOGIA SPECIFICA	
DTSI	Da	1820
DTSV	Validità	ca.
DTSF	A	1841
DTSL	Validità	ante
DTM	Motivazione cronologica	analisi storica
AU	DEFINIZIONE CULTURALE	
AUT	AUTORE	
AUTR	Riferimento all'intervento	disegnatore
AUTN	Nome scelto	Rosaspina Francesco
AUTA	Dati anagrafici	1762/ 1841
AUT	AUTORE	
AUTR	Riferimento all'intervento	incisore
AUTN	Nome scelto	Guadagnini Gaetano
AUTA	Dati anagrafici	1800 ca./ 1860
MT	DATI TECNICI	
MTC	Materia e tecnica	carta/ acquaforte
MIS	MISURE	
MISU	Unità	mm
MISA	Altezza	340
MISL	Larghezza	230
CO	CONSERVAZIONE	
STC	STATO DI CONSERVAZIONE	
STCC	Stato di conservazione	buono
DA	DATI ANALITICI	

NSC Notizie storico critiche Deriva dal dipinto di Lucio Massari del 1620-1622 collocato presso la Pinacoteca Nazionale di Bologna.

DO FONTI E DOCUMENTI DI RIFERIMENTO

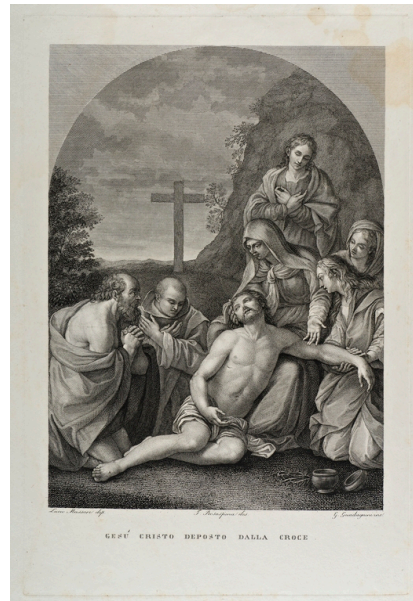
FTA DOCUMENTAZIONE FOTOGRAFICA

FTAX Genere documentazione allegata

FTAA Autore Guglielmo, Mario

FTAD Data 2023

FTAZ Nome File



CM COMPILAZIONE

CMP COMPILAZIONE

CMPD Data 2023

CMPN Nome Guglielmo, Mario