

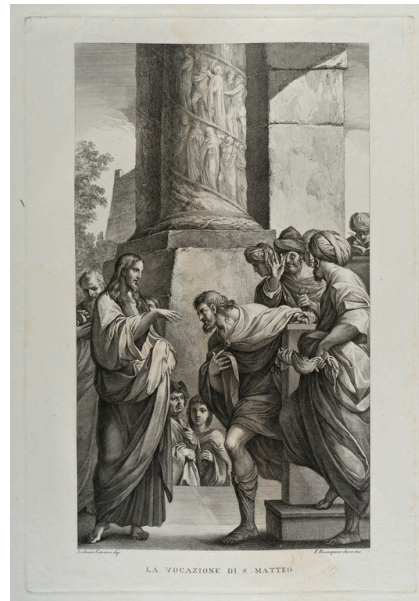
Identificativo Samira: 292782
 Codice regione: 08
 Numero catalogo generale: MAMSN021
 ID Contenitore: FC016
 Definizione: stampa

CD		CODICI	
TSK	Tipo scheda	S	
NCT		CODICE UNIVOCO	
NCTN	Numero catalogo generale	MAMSN021	
OG		OGGETTO	
OGT		OGGETTO	
OGTD	Definizione	stampa	
SGT		SOGGETTO	
SGTI	Identificazione	la Vocazione di San Matteo	
LC		LOCALIZZAZIONE GEOGRAFICO-AMMINISTRATIVA	
PVC		LOCALIZZAZIONE GEOGRAFICO-AMMINISTRATIVA ATTUALE	
PVCP	Provincia	FC	
PVCC	Comune	Galeata	
LDC		COLLOCAZIONE SPECIFICA	
LDCN	Denominazione	Museo Civico "Mons. Domenico Mambrini"	
LDCC	Complesso monumentale di appartenenza	Convento dei Padri Minori Conventuali	
LDCU	Denominazione spazio viabilistico	Via Borgo Pianetto 17	
DT		CRONOLOGIA	

DTZ	CRONOLOGIA GENERICA	
DTZG	Secolo	secc. XVIII/ XIX
DTS	CRONOLOGIA SPECIFICA	
DTSI	Da	1782
DTSV	Validità	ca.
DTSF	A	1841
DTSL	Validità	ante
DTM	Motivazione cronologica	analisi storica
AU	DEFINIZIONE CULTURALE	
AUT	AUTORE	
AUTR	Riferimento all'intervento	disegnatore/ incisore
AUTN	Nome scelto	Rosaspina Francesco
AUTA	Dati anagrafici	1762/ 1841
MT	DATI TECNICI	
MTC	Materia e tecnica	carta/ acquaforte
MIS	MISURE	
MISU	Unità	mm
MISA	Altezza	340
MISL	Larghezza	230
CO	CONSERVAZIONE	
STC	STATO DI CONSERVAZIONE	
STCC	Stato di conservazione	buono
DA	DATI ANALITICI	
NSC	Notizie storico critiche	Deriva dal dipinto databile tra il 1605 e il 1607 di Lodovico Carracci, collocato presso la Pinacoteca Nazionale di Bologna.
DO	FONTI E DOCUMENTI DI RIFERIMENTO	
FTA	DOCUMENTAZIONE FOTOGRAFICA	

FTAX Genere documentazione allegata
FTAA Autore Guglielmo, Mario
FTAD Data 2023

FTAZ Nome File



CM COMPILAZIONE

CMP COMPILAZIONE

CMPD Data 2023

CMPN Nome Guglielmo, Mario