

Identificativo Samira: 292657
 Codice regione: 08
 Numero catalogo generale: 00000493
 ID Contenitore: FE007
 Definizione: stampa

CD	CODICI	
TSK	Tipo scheda	S
NCT	CODICE UNIVOCO	
NCTN	Numero catalogo generale	00000493
OG	OGGETTO	
OGT	OGGETTO	
OGTD	Definizione	stampa
SGT	SOGGETTO	
SGTI	Identificazione	San Sebastiano
SGTP	Titolo proprio	S. Sebastiano
SGTL	Tipo titolo	dalla stampa
SGTS	Titolo della serie di appartenenza	L'imperiale e reale Galleria Pitti illustrata per cura di Luigi Bardi regio calcografo dedicata a S. A. I. e R. Leopoldo Secondo Granduca di Toscana
LC	LOCALIZZAZIONE GEOGRAFICO-AMMINISTRATIVA	
PVC	LOCALIZZAZIONE GEOGRAFICO-AMMINISTRATIVA ATTUALE	
PVCP	Provincia	FE
PVCC	Comune	Cento
LDC	COLLOCAZIONE SPECIFICA	

LDCN Denominazione Civica Pinacoteca Il Guercino

LDCU Denominazione spazio
viabilistico Via G. Matteotti, 16

UB UBICAZIONE E DATI PATRIMONIALI

INV INVENTARIO DI MUSEO O DI SOPRINTENDENZA

INVN Numero 0493

DT CRONOLOGIA

DTZ CRONOLOGIA GENERICA

DTZG Secolo sec. XIX

DTS CRONOLOGIA SPECIFICA

DTSI Da 1842

DTSF A 1842

DTM Motivazione cronologica bibliografia

AU DEFINIZIONE CULTURALE

AUT AUTORE

AUTR Riferimento all'intervento incisore

AUTN Nome scelto Barni Giuseppe

AUTA Dati anagrafici 1809/ notizie 1850 ca.

AUT AUTORE

AUTR Riferimento all'intervento disegnatore

AUTN Nome scelto Muzzi Antonio

AUTA Dati anagrafici 1815/ 1894

AUT AUTORE

AUTR Riferimento all'intervento inventore

AUTN Nome scelto Barbieri Giovanni Francesco detto Guercino

AUTA Dati anagrafici 1591/ 1666

MT DATI TECNICI

MTC Materia e tecnica carta/ acquaforte, bulino

MIS	MISURE
-----	--------

MISU	Unità	mm
MISA	Altezza	331
MISL	Larghezza	229

MIF	MISURE FOGLIO
-----	---------------

MIFU	Unità	mm
MIFA	Altezza	462
MIFL	Larghezza	353

CO	CONSERVAZIONE
----	---------------

STC	STATO DI CONSERVAZIONE
-----	------------------------

STCC	Stato di conservazione	buono
------	------------------------	-------

DA	DATI ANALITICI
----	----------------

ISR	ISCRIZIONI
-----	------------

ISRP	Posizione	in basso a sinistra
ISRI	Trascrizione	GUERCINO DIP.

ISR	ISCRIZIONI
-----	------------

ISRP	Posizione	in basso al centro
ISRI	Trascrizione	A. MUZZI DIS.

ISR	ISCRIZIONI
-----	------------

ISRP	Posizione	in basso a destra
ISRI	Trascrizione	G. BARNI INC.

ISR	ISCRIZIONI
-----	------------

ISRP	Posizione	sul margine inferiore al centro
ISRI	Trascrizione	S. SEBASTIANO

NSC Notizie storico critiche

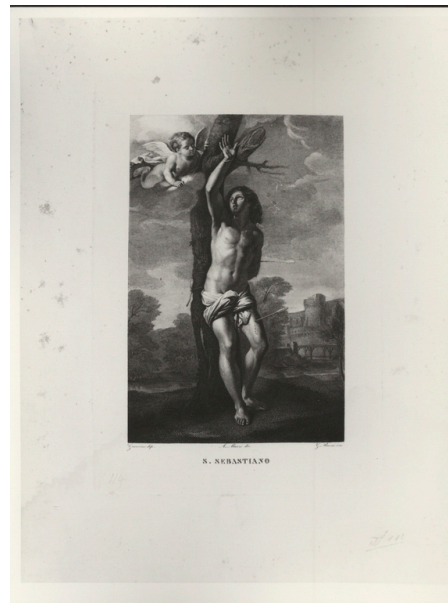
L'edizione si ricava dalla data di pubblicazione del volume nel quale la stampa è inserita. Il foglio proviene dal Volume Quarto dell'opera "L'Imperiale e Reale Galleria Pitti illustrata e per cura di Luigi Bardi regio calcografo dedicata a S.A.J. e R. Leopoldo Secondo Granduca di Toscana", stampata a Firenze nel 1842. L'edizione completa di 477 tavole si compone di quattro volumi stampati rispettivamente nel 1837 (I), nel 1839 (II), 1840 (III) e nel 1842 (IV). L'incisione riprende nello stesso verso un dipinto del Guercino del 1652 che si trova a Firenze nella Galleria Pitti (Salerno 1988, n. 289). Una copia del dipinto eseguita da Benedetto Gennari si trova nella chiesa Parrocchiale di Renazzo (Cento).

DO FONTI E DOCUMENTI DI RIFERIMENTO

FTA DOCUMENTAZIONE FOTOGRAFICA

FTAX Genere documentazione esistente

FTAZ Nome File



BIB BIBLIOGRAFIA

BIBX Genere bibliografia specifica

BIBD Anno di edizione 1996

BIBH Sigla per citazione 00045094

BIBN V., pp., nn. p. 224

CM COMPILAZIONE

CMP COMPILAZIONE

CMPD Data 2023

CMPN Nome Farioli, Veronica

RSR

Referente scientifico

Lorenzini, Lorenzo