



Identificativo Samira: 292650
 Codice regione: 08
 Numero catalogo generale: 00000623
 ID Contenitore: FE007
 Definizione: stampa

CD	CODICI	
TSK	Tipo scheda	S
NCT	CODICE UNIVOCO	
NCTN	Numero catalogo generale	00000623
OG	OGGETTO	
OGT	OGGETTO	
OGTD	Definizione	stampa
SGT	SOGGETTO	
SGTI	Identificazione	Apollo che scortica Marsia
SGTP	Titolo proprio	Apollo che scortica Marsia
SGTL	Tipo titolo	dalla stampa
SGTS	Titolo della serie di appartenenza	L'imperiale e reale Galleria Pitti illustrata per cura di Luigi Bardi regio calcografo dedicata a S. A. I. e R. Leopoldo Secondo Granduca di Toscana
LC	LOCALIZZAZIONE GEOGRAFICO-AMMINISTRATIVA	
PVC	LOCALIZZAZIONE GEOGRAFICO-AMMINISTRATIVA ATTUALE	
PVCP	Provincia	FE
PVCC	Comune	Cento
LDC	COLLOCAZIONE SPECIFICA	

LDCN Denominazione Civica Pinacoteca Il Guercino

LDCU Denominazione spazio
viabilistico Via G. Matteotti, 16

UB UBICAZIONE E DATI PATRIMONIALI

INV INVENTARIO DI MUSEO O DI SOPRINTENDENZA

INVN Numero 0623

DT CRONOLOGIA

DTZ CRONOLOGIA GENERICA

DTZG Secolo sec. XIX

DTS CRONOLOGIA SPECIFICA

DTSI Da 1837

DTSF A 1837

DTM Motivazione cronologica desunta dalla stampa

AU DEFINIZIONE CULTURALE

AUT AUTORE

AUTR Riferimento all'intervento incisore

AUTN Nome scelto Martelli Luigi

AUTA Dati anagrafici 1804/ 1853

AUT AUTORE

AUTR Riferimento all'intervento inventore

AUTN Nome scelto Barbieri Giovanni Francesco detto Guercino

AUTA Dati anagrafici 1591/ 1666

MT DATI TECNICI

MTC Materia e tecnica carta/ acquaforte, bulino

MIS MISURE

MISU Unità mm

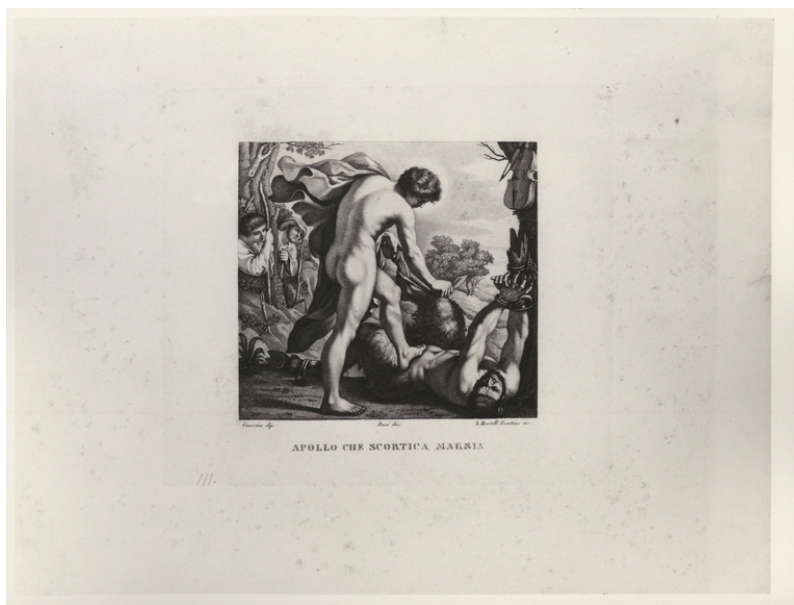
MISA Altezza 233

MISL Larghezza 270

MIF MISURE FOGLIO		
MIFU	Unità	mm
MIFA	Altezza	350
MIFL	Larghezza	465
CO CONSERVAZIONE		
STC STATO DI CONSERVAZIONE		
STCC	Stato di conservazione	buono
DA DATI ANALITICI		
ISR ISCRIZIONI		
ISRP	Posizione	in basso a sinistra
ISRI	Trascrizione	GUERCINO DIP.
ISR ISCRIZIONI		
ISRP	Posizione	in basso al centro
ISRI	Trascrizione	BUSI DIS.
ISR ISCRIZIONI		
ISRP	Posizione	in basso a destra
ISRI	Trascrizione	L. MARTELLI FAENTINO INC.
ISR ISCRIZIONI		
ISRP	Posizione	in basso al centro
ISRI	Trascrizione	APOLLO CHE SCORTICA MARSIA
NSC	Notizie storico critiche	L'edizione si ricava dalla data di pubblicazione del volume nel quale la stampa è inserita. Il foglio proviene dal Volume Primo dell'opera "L'Imperiale e Reale Galleria Pitti illustrata e per cura di Luigi Bardi regio calcografo dedicata a S.A.J. e R. Leopoldo Secondo Granduca di Toscana", stampata a Firenze nel 1837. L'edizione completa di 477 tavole si compone di quattro volumi stampati rispettivamente nel 1837 (I), nel 1839 (II), 1840 (III) e nel 1842 (IV). L'incisione riprende nello stesso verso un dipinto del Guercino del 1618 che si trova a Firenze nella Galleria Pitti (Mahon 1968, n. 29).
DO FONTI E DOCUMENTI DI RIFERIMENTO		
FTA DOCUMENTAZIONE FOTOGRAFICA		

FTAX Genere documentazione esistente

FTAZ Nome File



BIB BIBLIOGRAFIA

BIBX Genere bibliografia specifica

BIBD Anno di edizione 1996

BIBH Sigla per citazione 00045094

BIBN V., pp., nn. p. 220

CM COMPILAZIONE

CMP COMPILAZIONE

CMPD Data 2023

CMPN Nome Farioli, Veronica

RSR Referente scientifico Lorenzini, Lorenzo