



Identificativo Samira: 292504
 Codice regione: 08
 Numero catalogo generale: 00000595
 ID Contenitore: FE007
 Definizione: stampa

CD	CODICI	
TSK	Tipo scheda	S
NCT	CODICE UNIVOCO	
NCTN	Numero catalogo generale	00000595
RV	RELAZIONI	
OG	OGGETTO	
OGT	OGGETTO	
OGTD	Definizione	stampa
SGT	SOGGETTO	
SGTI	Identificazione	San Sebastiano a figura intera seduto in un paesaggio con accanto pezzi d'armatura
SGTP	Titolo proprio	S. Sebastiano
SGTL	Tipo titolo	dalla stampa
LC	LOCALIZZAZIONE GEOGRAFICO-AMMINISTRATIVA	
PVC	LOCALIZZAZIONE GEOGRAFICO-AMMINISTRATIVA ATTUALE	
PVCP	Provincia	FE
PVCC	Comune	Cento
LDC	COLLOCAZIONE SPECIFICA	
LDCN	Denominazione	Civica Pinacoteca Il Guercino

LDCU Denominazione spazio
viabilistico Via G. Matteotti, 16

UB UBICAZIONE E DATI PATRIMONIALI

INV INVENTARIO DI MUSEO O DI SOPRINTENDENZA

INVN Numero 0595

DT CRONOLOGIA

DTZ CRONOLOGIA GENERICA

DTZG Secolo sec. XIX

DTS CRONOLOGIA SPECIFICA

DTSI Da 1800

DTSV Validità post

DTSF A 1870

DTSL Validità ante

DTM Motivazione cronologica analisi tecnica

AU DEFINIZIONE CULTURALE

AUT AUTORE

AUTR Riferimento all'intervento incisore

AUTN Nome scelto Folo Giovanni

AUTA Dati anagrafici 1764/ 1836

AUT AUTORE

AUTR Riferimento all'intervento disegnatore

AUTN Nome scelto Tofanelli Agostino

AUTA Dati anagrafici 1770/ 1834

AUT AUTORE

AUTR Riferimento all'intervento inventore

AUTN Nome scelto Barbieri Giovanni Francesco detto Guercino

AUTA Dati anagrafici 1591/ 1666

MT DATI TECNICI

MTC	Materia e tecnica	carta/ acquaforte, bulino
MIS	MISURE	
MISU	Unità	mm
MISA	Altezza	367
MISL	Larghezza	462
MIF	MISURE FOGLIO	
MIFU	Unità	mm
MIFA	Altezza	555
MIFL	Larghezza	743
CO	CONSERVAZIONE	
STC	STATO DI CONSERVAZIONE	
STCC	Stato di conservazione	buono
DA	DATI ANALITICI	
ISR	ISCRIZIONI	
ISRP	Posizione	in basso a sinistra
ISRI	Trascrizione	G.F. BARBIERI DETTO IL GUERCINO INV. E DIP.
ISR	ISCRIZIONI	
ISRP	Posizione	in basso al centro
ISRI	Trascrizione	AGOSTINO TOFANELLI DISEGNO'
ISR	ISCRIZIONI	
ISRP	Posizione	in basso a destra
ISRI	Trascrizione	GIOVANNI FOLO INCISE IN ROMA
ISR	ISCRIZIONI	
ISRP	Posizione	in basso al centro
ISRI	Trascrizione	S. SEBASTIANO
ISR	ISCRIZIONI	
ISRP	Posizione	nell'angolo inferiore, in basso a sinistra

ISRI Trascrizione

L'ORIGINALE ESISTE PRESSO IL MARCHESE
ALESSANDRO CURTI LEPRI

ISR ISCRIZIONI

ISRP Posizione nell'angolo inferiore, in basso a destra

ISRI Trascrizione IN ROMA PRESSO LA CALCOGRAFIA DELLA R.C.A.

NSC Notizie storico critiche

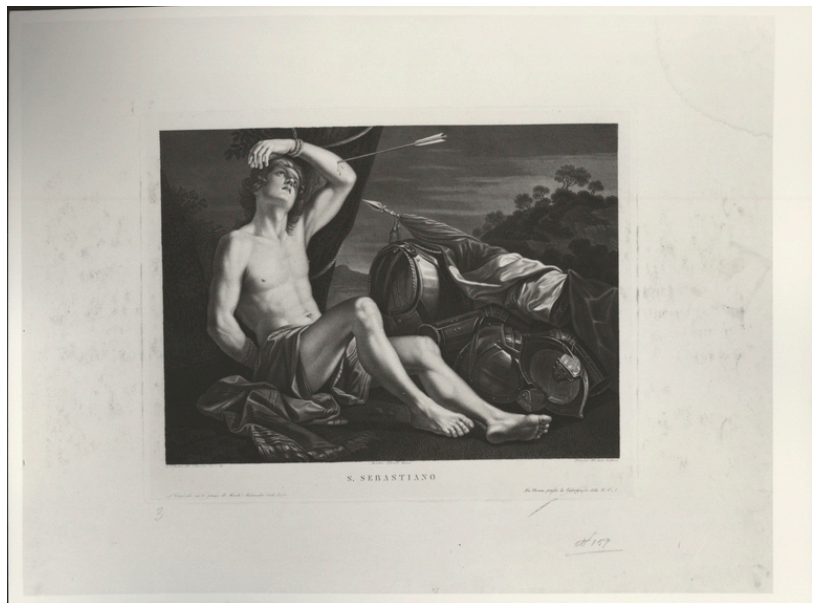
L'edizione si ricava dal tipo della carta ottocentesca senza filigrana utilizzata e dalla scritta in basso "R.C.A." riferita alla Reverenda Camera Apostolica che precede nella gestione la Regia Calcografia romana, subentrata dopo l'unità d'Italia. Il dipinto a cui la stampa si riferisce si trova oggi nel Wadsworth Atheneum di Hartford nel Connecticut e probabilmente si tratta proprio del quadro proveniente dal Palazzo romano del marchese Alessandro Curti Lepri citato nell'incisione. Secondo Salerno il dipinto di Hartford (cm. 118 x 142) non è di qualità tale da poter essere attribuito al Guercino, pertanto avanza un'attribuzione a Lorenzo Gennari seguace della bottega (1988, p. 427). La matrice in rame si trova a Roma nella Calcografia Nazionale (Petrucci 1953, p. 60).

DO FONTI E DOCUMENTI DI RIFERIMENTO

FTA DOCUMENTAZIONE FOTOGRAFICA

FTAX Genere documentazione esistente

FTAZ Nome File



BIB BIBLIOGRAFIA

BIBX Genere bibliografia specifica

BIBD Anno di edizione 1996

BIBH Sigla per citazione 00045094

BIBN V., pp., nn. p. 163

CM COMPILAZIONE

CMP COMPILAZIONE

CMPD Data 2023

CMPN Nome Farioli, Veronica

RSR Referente scientifico Lorenzini, Lorenzo