



ID Samira: 29141  
 Tipo scheda: RA  
 ID Contenitore: RA062  
 Località: Bagnara di Romagna  
 Museo/Contenitore/Sito: Museo del Castello  
 Numero di catalogo generale: 00243667  
 Definizione oggetto: scodella

| CD   | CODICI                                   |                       |
|------|--|-----------------------|
| TSK  | Tipo scheda                              | RA                    |
| NCT  | CODICE UNIVOCO                           |                       |
| NCTN | Numero di catalogo generale              | 00243667              |
| OG   | OGGETTO                                  |                       |
| OGT  | OGGETTO                                  |                       |
| OGTD | Definizione oggetto                      | scodella              |
| CLS  | Classe e produzione                      | ceramica smaltata     |
| LC   | LOCALIZZAZIONE GEOGRAFICO-AMMINISTRATIVA |                       |
| PVC  | LOCALIZZAZIONE GEOGRAFICO-AMMINISTRATIVA |                       |
| PVCP | Provincia                                | RA                    |
| PVCC | Comune                                   | Bagnara di Romagna    |
| PVCL | Località                                 | Bagnara di Romagna    |
| LDC  | COLLOCAZIONE SPECIFICA                   |                       |
| LDCN | Museo/Contenitore/Sito                   | Museo del Castello    |
| LDCC | Complesso monumentale di appartenenza    | Rocca Sforzesca       |
| LDCU | Denominazione spazio viabilistico        | Piazza IV Novembre, 3 |

|      |  |                                  |
|------|--|----------------------------------|
| LA   | ALTRE LOCALIZZAZIONI GEOGRAFICO-AMMINISTRATIVE |                                  |
| PRV  | LOCALIZZAZIONE GEOGRAFICO-AMMINISTRATIVA       |                                  |
| PRVR | Regione  | Emilia-Romagna                   |
| PRVP | Provincia                                      | RA                               |
| PRVC | Comune   | Bagnara di Romagna               |
| PRVL | Località                                       | Bagnara di Romagna               |
| UB   | UBICAZIONE E DATI PATRIMONIALI                 |                                  |
| INV  | INVENTARIO DI MUSEO O SOPRINTENDENZA           |                                  |
| INVN | Numero   | 243667                           |
| DT   | CRONOLOGIA                                     |                                  |
| DTZ  | CRONOLOGIA GENERICA                            |                                  |
| DTZG | Secolo   | sec. XVII d.C.                   |
| DTZS | Frazione di secolo                             | fine                             |
| DTS  | CRONOLOGIA SPECIFICA                           |                                  |
| DTSI | Da   | 1690 d.C.                        |
| DTSF | A  | 1699 d.C.                        |
| DTM  | Motivazione cronologia                         | analisi stilistica               |
| AU   | DEFINIZIONE CULTURALE                          |                                  |
| ATB  | AMBITO CULTURALE                               |                                  |
| ATBD | Denominazione                                  | produzione Italia settentrionale |
| MT   | DATI TECNICI                                   |                                  |
| MTC  | Materia e tecnica                              | argilla a tornio                 |
| MTC  | Materia e tecnica                              | argilla a smalto                 |
| MIS  | MISURE DEL MANUFATTO                           |                                  |
| MISA | Altezza  | 11                               |
| MISD | Diametro                                       | 30.8                             |
| DA   | DATI ANALITICI                                 |                                  |
| DES  | DESCRIZIONE                                    |                                  |

DESO      Indicazioni sull'oggetto      Scodella a tesa su piede ad anello in ceramica smaltata monocroma.

CO      CONSERVAZIONE

STC      STATO DI CONSERVAZIONE

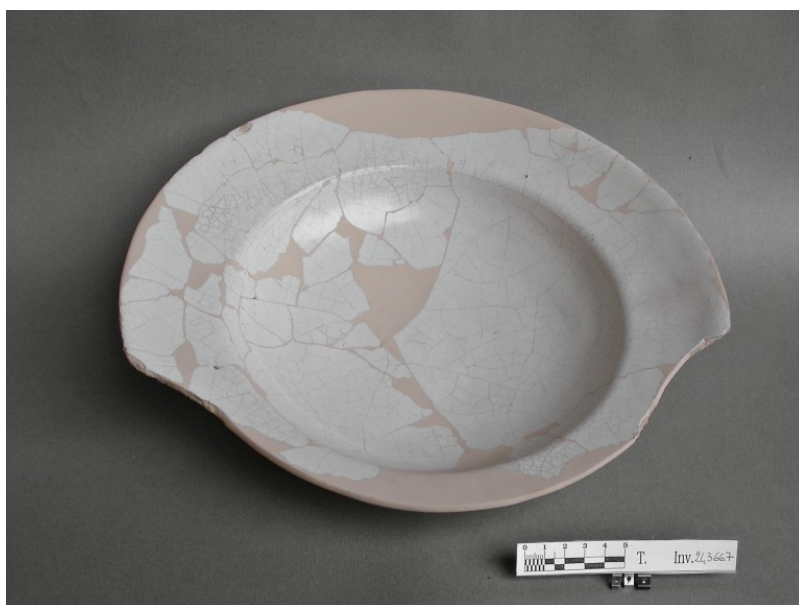
STCC      Stato di conservazione      parzialmente ricomposto

DO      FONTI E DOCUMENTI DI RIFERIMENTO

FTA      DOCUMENTAZIONE FOTOGRAFICA

FTAX      Genere      documentazione allegata

FTAZ      Nome file



CM      COMPILAZIONE

CMP      COMPILAZIONE

CMPD      Data      2006

CMPN      Nome      Montecvecchi G.