



ID Samira: 29121
 Tipo scheda: RA
 ID Contenitore: RA062
 Località: Bagnara di Romagna
 Museo/Contenitore/Sito: Museo del Castello
 Numero di catalogo generale: 00243647
 Definizione oggetto: scodella

| CD | CODICI | |
|------|--|-----------------------------|
| TSK | Tipo scheda | RA |
| NCT | CODICE UNIVOCO | |
| NCTN | Numero di catalogo generale | 00243647 |
| OG | OGGETTO | |
| OGT | OGGETTO | |
| OGTD | Definizione oggetto | scodella |
| CLS | Classe e produzione | ceramica graffita policroma |
| LC | LOCALIZZAZIONE GEOGRAFICO-AMMINISTRATIVA | |
| PVC | LOCALIZZAZIONE GEOGRAFICO-AMMINISTRATIVA | |
| PVCP | Provincia | RA |
| PVCC | Comune | Bagnara di Romagna |
| PVCL | Località | Bagnara di Romagna |
| LDC | COLLOCAZIONE SPECIFICA | |
| LDCN | Museo/Contenitore/Sito | Museo del Castello |
| LDCC | Complesso monumentale di appartenenza | Rocca Sforzesca |
| LDCU | Denominazione spazio viabilistico | Piazza IV Novembre, 3 |

| | | |
|------|--|----------------------------------|
| LA | ALTRE LOCALIZZAZIONI GEOGRAFICO-AMMINISTRATIVE | |
| PRV | LOCALIZZAZIONE GEOGRAFICO-AMMINISTRATIVA | |
| PRVR | Regione | Emilia-Romagna |
| PRVP | Provincia | RA |
| PRVC | Comune | Bagnara di Romagna |
| PRVL | Località | Bagnara di Romagna |
| UB | UBICAZIONE E DATI PATRIMONIALI | |
| INV | INVENTARIO DI MUSEO O SOPRINTENDENZA | |
| INVN | Numero | 243647 |
| DT | CRONOLOGIA | |
| DTZ | CRONOLOGIA GENERICA | |
| DTZG | Secolo | sec. XV d.C. |
| DTZS | Frazione di secolo | seconda metà |
| DTS | CRONOLOGIA SPECIFICA | |
| DTSI | Da | 1450 d.C. |
| DTSF | A | 1499 d.C. |
| DTM | Motivazione cronologia | analisi stilistica |
| AU | DEFINIZIONE CULTURALE | |
| ATB | AMBITO CULTURALE | |
| ATBD | Denominazione | produzione Italia settentrionale |
| MT | DATI TECNICI | |
| MTC | Materia e tecnica | argilla a tornio |
| MTC | Materia e tecnica | argilla graffito |
| MIS | MISURE DEL MANUFATTO | |
| MISA | Altezza | 5 |
| MISV | Varie | diametro piede 11 |
| DA | DATI ANALITICI | |
| DES | DESCRIZIONE | |

DESO Indicazioni sull'oggetto Scodella carenata su piede a ventosa, al centro ritratto maschile di profilo a sinistra con folti capelli, immagine posta fra racemi.

CO CONSERVAZIONE

STC STATO DI CONSERVAZIONE

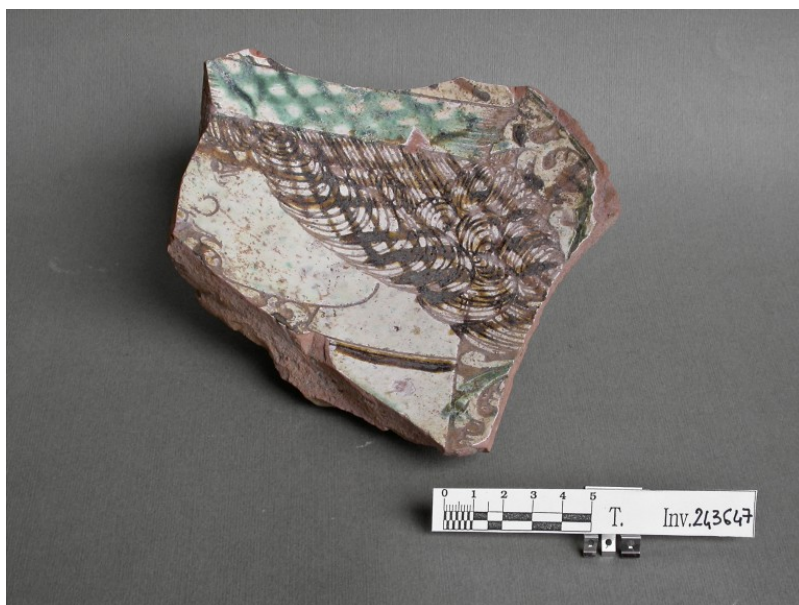
STCC Stato di conservazione frammentario

DO FONTI E DOCUMENTI DI RIFERIMENTO

FTA DOCUMENTAZIONE FOTOGRAFICA

FTAX Genere documentazione allegata

FTAZ Nome file



CM COMPILAZIONE

CMP COMPILAZIONE

CMPD Data 2006

CMPN Nome Montavecchi G.