

ID Samira: 28457
 Tipo scheda: RA
 ID Contenitore: FC020
 Località: Modigliana
 Museo/Contenitore/Sito: Museo civico Don Giovanni Verità
 Numero di catalogo generale: 00000279
 Definizione oggetto: boccale

CD	CODICI	
TSK	Tipo scheda	RA
NCT	CODICE UNIVOCO	
NCTN	Numero di catalogo generale	00000279
OG	OGGETTO	
OGT	OGGETTO	
OGTD	Definizione oggetto	boccale
CLS	Classe e produzione	ceramica ingobbata e graffita
LC	LOCALIZZAZIONE GEOGRAFICO-AMMINISTRATIVA	
PVC	LOCALIZZAZIONE GEOGRAFICO-AMMINISTRATIVA	
PVCP	Provincia	FC
PVCC	Comune	Modigliana
PVCL	Località	Modigliana
LDC	COLLOCAZIONE SPECIFICA	
LDCN	Museo/Contenitore/Sito	Museo civico Don Giovanni Verità
LDCU	Denominazione spazio viabilistico	Via Garibaldi, 30
LA	ALTRE LOCALIZZAZIONI GEOGRAFICO-AMMINISTRATIVE	
PRV	LOCALIZZAZIONE GEOGRAFICO-AMMINISTRATIVA	

PRVR	Regione	Emilia-Romagna
PRVP	Provincia	FC
PRVC	Comune	Modigliana
PRVL	Località	Modigliana (?)

DT CRONOLOGIA

DTZ CRONOLOGIA GENERICA

DTZG	Secolo	sec. XVI d.C.
------	--------	---------------

DTS CRONOLOGIA SPECIFICA

DTSI	Da	1500
------	----	------

DTSF	A	1599
------	---	------

DTM	Motivazione cronologia	analisi stilistica
-----	------------------------	--------------------

AU DEFINIZIONE CULTURALE

ATB AMBITO CULTURALE

ATBD	Denominazione	bottega romagnola
------	---------------	-------------------

MT DATI TECNICI

MTC	Materia e tecnica	argilla depurata a ingobbio
-----	-------------------	-----------------------------

MTC	Materia e tecnica	argilla depurata incisione graffita
-----	-------------------	-------------------------------------

MTC	Materia e tecnica	argilla depurata/ decorazione a pennello
-----	-------------------	--

MTC	Materia e tecnica	argilla depurata invetriatura
-----	-------------------	-------------------------------

MIS MISURE DEL MANUFATTO

MISA	Altezza	14
------	---------	----

MISV	Varie	diametro piede 7,5
------	-------	--------------------

DA DATI ANALITICI

DES DESCRIZIONE

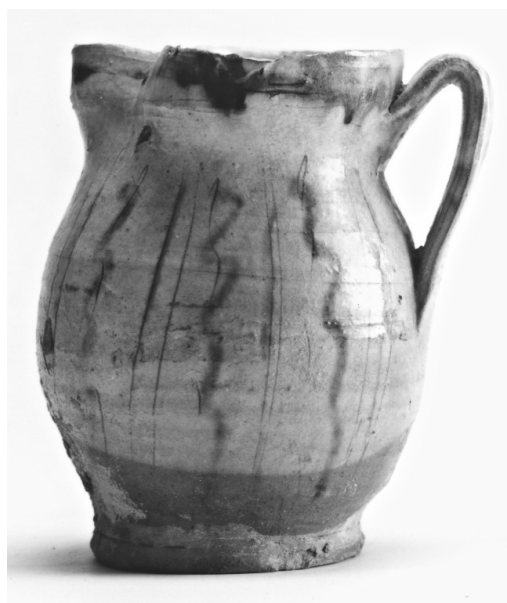
DESO	Indicazioni sull'oggetto	Boccale ovoide di ceramica ingobbiata giallo chiaro, dipinta in ramina e ferraccia. Bocca trilobata. Ansa a nastro. Piede appena svasato distinto da una solcatura.
------	--------------------------	---

DESS	Indicazioni sul soggetto	Decorazione geometrica a linee ondulate disposte
------	--------------------------	--

verticalmente e separate da bande.

NSC	Notizie storico-critiche	Potrebbe provenire da una collezione privata.
CO	CONSERVAZIONE	
STC	STATO DI CONSERVAZIONE	
STCC	Stato di conservazione	integro
DO	FONTI E DOCUMENTI DI RIFERIMENTO	
FTA	DOCUMENTAZIONE FOTOGRAFICA	
FTAX	Genere	documentazione esistente

FTAZ Nome file



BIB	BIBLIOGRAFIA	
BIBX	Genere	bibliografia specifica
BIBN	V., pp., nn.	pp. 299-330
CM	COMPILAZIONE	
CMP	COMPILAZIONE	
CMPD	Data	1998
CMPN	Nome	Cincotti C.