



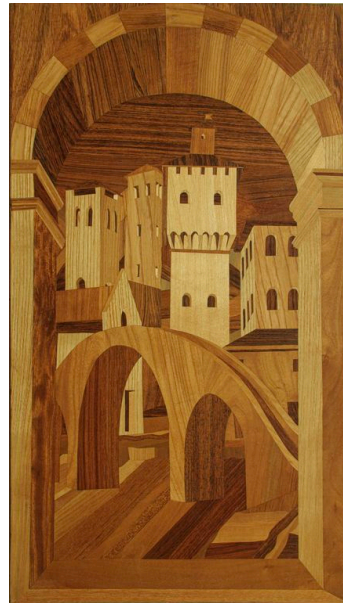
ID Samira: 273225
 Tipo scheda: OA
 ID Contenitore: LC-ISART
 Località: Bologna
 Contenitore: IsArt- Liceo Artistico Arcangeli
 Numero di catalogo generale: LABL0022
 Oggetto: tarsia
 Soggetto: Scorcio di città medievale con un ponte in primo piano

CD		CODICI	
TSK	Tipo scheda	OA	
NCT		CODICE UNIVOCO	
NCTN	Numero di catalogo generale	LABL0022	
OG		OGGETTO	
OGT		OGGETTO	
OGTD	Oggetto	tarsia	
SGT		SOGGETTO	
SGTI	Soggetto	Scorcio di città medievale con un ponte in primo piano	
LC		LOCALIZZAZIONE GEOGRAFICO-AMMINISTRATIVA	
PVC		LOCALIZZAZIONE GEOGRAFICO-AMMINISTRATIVA	
PVCR	Regione	Emilia-Romagna	
PVCP	Provincia	BO	
PVCC	Comune	Bologna	
PVCL	Località	Bologna	
LDC		COLLOCAZIONE SPECIFICA	
LDCN	Contenitore	IsArt- Liceo Artistico Arcangeli	
LDCU	Denominazione spazio viabilistico	Via Marchetti, 22	

RO	RAPPORTO	
ROF	RAPPORTO OPERA FINALE / ORIGINALE	
ROFF	Stadio opera	copia
ROFS	Soggetto opera finale / originale	Veduta di città con ponte
DT	CRONOLOGIA	
DTZ	CRONOLOGIA GENERICA	
DTZG	Secolo	sec. XX
DTZS	Frazione di secolo	ultimo quarto
DTS	CRONOLOGIA SPECIFICA	
DTSI	Da	1996
DTSF	A	1997
AU	DEFINIZIONE CULTURALE	
ATB	AMBITO CULTURALE	
ATBD	Denominazione	ISAB, Laboratorio del legno
MT	DATI TECNICI	
MTC	Materia e tecnica	legno/ intarsio
MTC	Materia e tecnica	Wengé
MTC	Materia e tecnica	legno di acero
MTC	Materia e tecnica	legno di rovere
MTC	Materia e tecnica	mogano
MTC	Materia e tecnica	palissandro Brasile
MTC	Materia e tecnica	legno di ciliegio
MTC	Materia e tecnica	noce nazionale
MTC	Materia e tecnica	compensato di pioppo
MTC	Materia e tecnica	legno di noce
MTC	Materia e tecnica	legno di frassino

MIS MISURE DEL MANUFATTO		
MISU	Unità	cm
MISA	Altezza	65
MISL	Larghezza	36
MISP	Profondità	1,5
CO CONSERVAZIONE		
STC STATO DI CONSERVAZIONE		
STCC	Stato di conservazione	buono
DA DATI ANALITICI		
DES DESCRIZIONE		
DESO	Indicazioni sull'oggetto	Tarsia di forma rettangolare realizzata su una tavola in compensato di pioppo con bordo esterno impiallacciato in palissandro. La tarsia è realizzata con 12 legni diversi e riproduce una tarsia con veduta di città conservata nel museo di villa Guinigi a Lucca.
DESS	Indicazioni sul soggetto	La composizione intarsiata rappresentata in scorcio prospettico una città medievale: al di là di un arco a tutto sesto viene descritto un ponte a tre arcate dietro il quale si intravedono una chiesa, un palazzo e tre torri.
NSC	Notizie storico-critiche	La tarsia è stata eseguita da un'allieva del professor Galassini Gabriele, che ha insegnato all'ISAB dal 1983 al 2003 nel Laboratorio di intaglio, intarsio ed ebanisteria e ha insegnato dal 2004 al 2021 all'ISART nel Laboratorio di design d'arredamento e nel Laboratorio di architettura e ambiente. Facendo parte del patrimonio dell'ex Istituto Statale d'Arte, l'oggetto è stato traslocato nel 2004 dalla vecchia sede dell'ISAB in via Cartoleria, 9 alla nuova sede dell'IsArt in via Marchetti 22.
DO FONTI E DOCUMENTI DI RIFERIMENTO		
FTA DOCUMENTAZIONE FOTOGRAFICA		
FTAX	Genere	documentazione allegata

FTAZ Nome file



CM COMPILAZIONE

CMP COMPILAZIONE

CMPD Data 2023

CMPN Nome Schicchi F.