

| OG | OGGETTO | |
|------|--|---|
| OGT | OGGETTO | |
| OGTD | Catalogo | Teatri storici |
| LC | LOCALIZZAZIONE GEOGRAFICO-AMMINISTRATIVA | |
| PVC | LOCALIZZAZIONE GEOGRAFICO-AMMINISTRATIVA | |
| PVCP | Provincia | MO |
| PVCC | Comune | Carpi |
| PVCI | Indirizzo | Piazza dei Martiri |
| PVCN | Denominazione | Teatro Comunale di Carpi |
| PVCG | Georeferenziazione | 44.78251279796231,10.885348320007324,17 |
| SP | DATI SPECIFICI | |
| SPC | DATI SPECIFICI | |
| DT | DATI TECNICI | |
| DTT | DATI TECNICI | |
| DTTT | Tipologia della pianta della sala teatrale | pianta a ferro di cavallo con palchetti |
| DTTU | Uso attuale | attività teatrale polivalente, musica |
| DTTC | Capienza totale | capienza totale della sala 582 posti |
| DTE | ELEMENTI CARATTERIZZANTI | |
| DTEC | Elementi caratterizzanti | decorazioni pittoriche sipario storico |
| DTR | CONSERVAZIONE E RESTAURO | |
| DTRD | Data restauro | 1978-1981 |
| DE | DESCRIZIONE | |
| DES | DESCRIZIONE | |

DESA

Descrizione approfondita

I palchettisti del Teatro Vecchio costituirono nel 1848 una società per poter raggiungere la somma, che il governo centrale si era rifiutato più volte di concedere, necessaria alla costruzione di un nuovo teatro. Questo andava a sostituire l'antico teatro realizzato da Gaspare Vigarani intorno al 1660-1666, trasformando l'antica Sala della Scena e rimasto in essere, con i riattamenti del caso, fino alla metà dell'Ottocento. La Società dei palchettisti, di cui si è detto e che con rogito del 1856 si era impegnata ad assumersi l'onere delle spese, incaricò Claudio Rossi, professore della scuola di disegno, esponente con Cesare Costa della corrente neoclassica modenese. Rossi presentò due progetti, la commissione scelse quello più tradizionale, "in linea con l'immagine neoclassica del teatro-tempio consueta ai primi dell'Ottocento (si pensi al Regio di Parma)" (cit. Farioli in Teatri ... 1982, p. 203). Venne scartato il disegno più sperimentale ed eclettico di gusto neorinascimentale ottocentesco. Per la costruzione del nuovo teatro venne scelto uno spazio di proprietà del Comune sito tra il Torrione degli Spagnoli e Palazzo Sacchetti sede del Municipio. Un'area semivuota in relativo degrado, dove permanevano resti delle fortificazioni trecentesche della Cittadella, che vennero demolite. La realizzazione del teatro era dunque l'occasione per riqualificare una centralissima area urbana. A Carlo Susan venne dato incarico di realizzare il Giardino Pubblico sul retro, a cornice del nuovo teatro "pensato come nuovo luogo di identità della moderna città che stava sviluppandosi" mantenendo tuttavia al suo interno alcuni elementi simbolo dell'antica Carpi. (cit. Rossi 2011, p.27). Completato da una teoria di busti con personaggi importanti della città delimitandone lo spazio ed esaltando il ruolo del teatro. Nel marzo 1857 si diede avvio ai lavori che terminarono quattro anni dopo con l'inaugurazione dell'11 agosto 1861 per la fiera di San Bartolomeo con l'opera Rigoletto di Giuseppe Verdi. Un pronao aggettante su gradini di pietra, poggiato su quattro colonne doriche e coronato da un ampio timpano, caratterizza fortemente la facciata del nuovo teatro. Sopra di esso, in corrispondenza della cavea, più arretrato, si alza un 'sottofrontone' con un finestrone semicircolare decorato in rilievo dalla figura allegorica della Musica e dell'Arte Drammatica. Nel 1860 divenuti insostenibili i costi di realizzazione, la Società cedette i diritti all'Amministrazione Comunale che ne acquisì la proprietà. anche se l'impegno della Società palchettisti fu ugualmente ricordato nella facciata dove si legge "Societas erexit MDCCCLVIII. Dall'atrio interno di forma ellittica e decorato con stucchi dorati, si accede ai servizi di biglietteria, guardaroba e bar e alla sala dello spettacolo. La pianta della platea è a ferro di cavallo con 22 palchi al primo ordine, 22 al secondo e 24 al terzo (un tempo dotati di retropalco), un palco reale e un loggione. La platea, con pavimento in legno recentemente rinnovato, contiene circa 500 persone.

DESA Descrizione approfondita

La società dei Palchettisti fu ricordata anche nelle decorazioni di Ferdinando Manzini che ritrasse le fattezze dei Soci nei medaglioni dei parapetti dei palchi. Di Giuseppe Ugolini, che decorò il soffitto della platea con le figure della Musica, Poesia, Prosa e Danza, si conserva anche un progetto decorativo con nove Muse simile alla decorazione da lui eseguita per il secondo Atrio del Municipale di Reggio. Anche il bel sipario decorato con le Muse e Orfeo che incita la Natura è opera di Ugolini. Il palcoscenico, di notevoli dimensioni, è corredato da arcoscenico dalla morbida curvatura semiellittica decorato da eleganti stucchi e con orologio sorretto da due putti al centro. Numerose sono le sale di servizio tra le quali una sala per gli scenografi e diciassette camerini per gli attori. Albano Lugli decorò le sovrapporte del foyer situato sopra l'atrio di ingresso, con copie tratte dalle figure femminili di Correggio. In una saletta attigua con camino si riuniva la 'Società del Casino' che organizzava mostre, conferenze, incontri culturali. Un primo restauro fu eseguito nel 1939 e nel 1978-1981 il Comune curò un importante progetto di ristrutturazione e consolidamento. Il teatro è stato danneggiato dal terremoto del maggio 2012 ed è rimasto chiuso per oltre un anno. Ha riaperto, dopo i necessari interventi di recupero e restauro, alla fine del novembre 2013 con uno straordinario concerto di Uto Ughi, avviando un'intensa stagione di spettacoli. (Caterina Spada - Lidia Bortolotti)

| DS | DATI STORICI | |
|------|------------------------|---|
| DSD | CRONOLOGIA | |
| DSDS | Secolo | XIX (1800-1899) |
| OP | OPERA DI INAUGURAZIONE | |
| OPE | OPERA DI INAUGURAZIONE | |
| OPEO | Opera di inaugurazione | Rigoletto di G.Verdi |
| OPED | Data inaugurazione | 11 agosto 1861 |
| SE | SERVIZI | |
| SER | SERVIZI | |
| SERB | Biglietteria | Torre dell'Uccelliera di Palazzo Pio Piazza Martiri, 58 - Carpi (MO) incarpi@comune.carpi.mo.it Tel. 059.649255 |
| SERN | Numeri di telefono | Tel. 059.649227 / 9226 / 9022 |
| SERW | Sito web | https://teatrocomunale.carpidiem.it/ |
| SERE | Indirizzo email | teatro.comunale@carpidiem.it |

| | |
|-----|----------------------------|
| DO | DOCUMENTAZIONE ALLEGATA |
| DOF | DOCUMENTAZIONE FOTOGRAFICA |

DOFO Documentazione fotografica/ nome file



DOFD Didascalia

Carpi, Teatro Comunale, la sala teatrale (foto Andrea Scardova, IBC) 2016

| | |
|-----|----------------------------|
| DOF | DOCUMENTAZIONE FOTOGRAFICA |
|-----|----------------------------|

DOFO Documentazione fotografica/ nome file



DOFD Didascalia

Carpi, Teatro Comunale, la sala teatrale (foto Andrea Scardova, IBC) 2016

| | |
|-----|----------------------------|
| DOF | DOCUMENTAZIONE FOTOGRAFICA |
|-----|----------------------------|

DOFO Documentazione
fotografica/ nome file



DOFD Didascalia Carpi, Teatro Comunale, la sala teatrale vista dal palco
(foto Andrea Scardova, IBC) 2016

DOF DOCUMENTAZIONE FOTOGRAFICA

DOFO Documentazione
fotografica/ nome file



DOFD Didascalia Carpi, Teatro Comunale, esterno (foto Andrea Scardova,
IBC) 2016

DOF DOCUMENTAZIONE FOTOGRAFICA

DOFO Documentazione fotografica/ nome file



DOFD Didascalia Carpi, Teatro Comunale, atrio d'ingresso (foto Andrea Scardova, IBC) 2016

DOF DOCUMENTAZIONE FOTOGRAFICA

DOFO Documentazione fotografica/ nome file



DOFD Didascalia Carpi, Teatro Comunale, atrio d'ingresso (foto Andrea Scardova, IBC) 2016

DOF DOCUMENTAZIONE FOTOGRAFICA

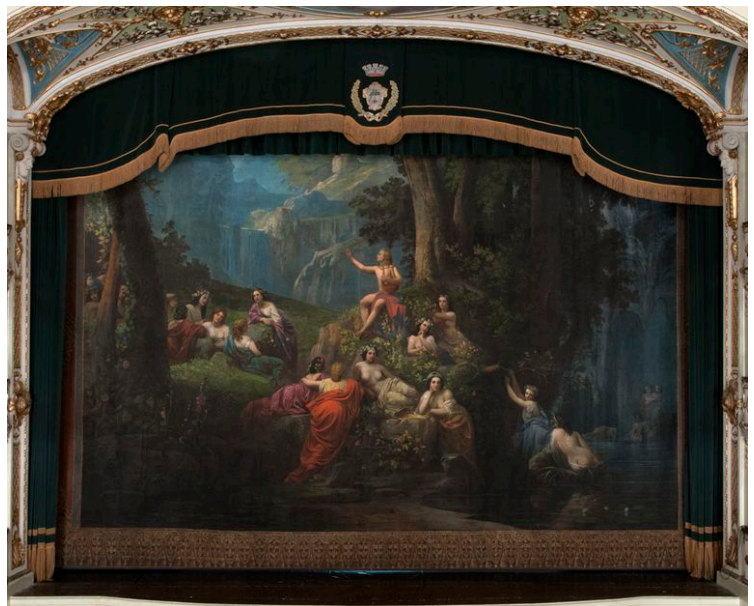
DOFO Documentazione fotografica/ nome file



DOFD Didascalia Carpi, Teatro Comunale, la sala teatrale vista sui palchi (foto Andrea Scardova, IBC) 2016

DOF DOCUMENTAZIONE FOTOGRAFICA

DOFO Documentazione fotografica/ nome file



DOFD Didascalia Carpi, Teatro Comunale, sipario dipinto da G. Ugolini con la raffigurazione di Orfeo che incita la Natura (foto Andrea Scardova, IBC) 2016

DOF DOCUMENTAZIONE FOTOGRAFICA

DOFO Documentazione fotografica/ nome file



DOFD Didascalia Carpi, Teatro Comunale, la sala teatrale vista da un palchetto (foto Andrea Scardova, IBC) 2016

DOF DOCUMENTAZIONE FOTOGRAFICA

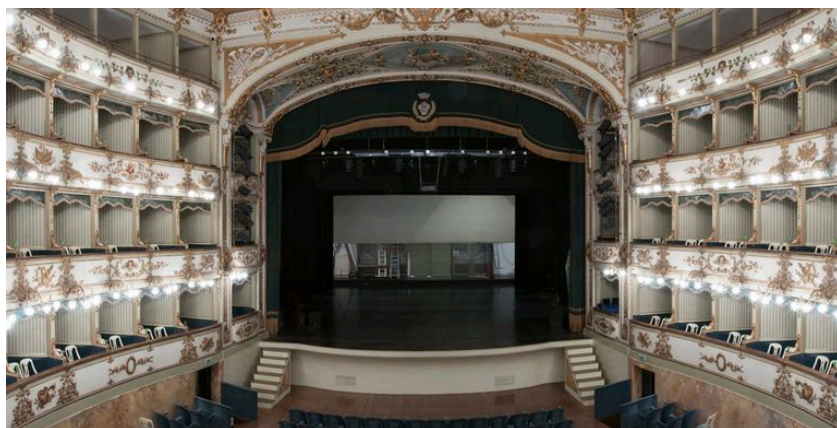
DOFO Documentazione fotografica/ nome file



DOFD Didascalia Carpi, Teatro Comunale, sala teatrale con sipario storico calato (foto Andrea Scardova, IBC) 2016

DOF DOCUMENTAZIONE FOTOGRAFICA

DOFO Documentazione fotografica/ nome file



DOFD Didascalia

Carpi, Teatro Comunale, la sala teatrale con scena aperta (foto Andrea Scardova, IBC) 2016

DOF DOCUMENTAZIONE FOTOGRAFICA

DOFO Documentazione fotografica/ nome file



DOFD Didascalia

Carpi, Teatro Comunale, il velario della sala teatrale realizzato da G. Ugolini (foto Andrea Scardova, IBC) 2016

DOF DOCUMENTAZIONE FOTOGRAFICA

DOFO Documentazione fotografica/ nome file



DOFD Didascalia Carpi, Teatro Comunale, la sala teatrale e il velario (foto Andrea Scardova, IBC) 2016

DOF DOCUMENTAZIONE FOTOGRAFICA

DOFO Documentazione fotografica/ nome file



DOFD Didascalia Carpi, Teatro Comunale, la sala teatrale e particolare del velario (foto Andrea Scardova, IBC) 2016

DOF DOCUMENTAZIONE FOTOGRAFICA

DOFO Documentazione fotografica/ nome file



DOFD Didascalia Carpi, Teatro Comunale, particolare del velario (foto Andrea Scardova, IBC) 2016

DOF DOCUMENTAZIONE FOTOGRAFICA

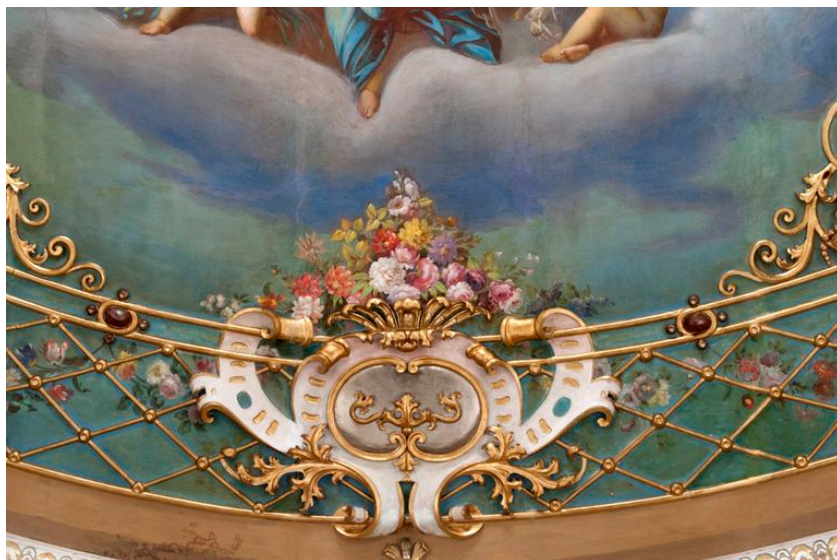
DOFO Documentazione fotografica/ nome file



DOFD Didascalia Carpi, Teatro Comunale, particolare del velario (foto Andrea Scardova, IBC) 2016

DOF DOCUMENTAZIONE FOTOGRAFICA

DOFO Documentazione fotografica/ nome file



DOFD Didascalia Carpi, Teatro Comunale, particolare del velario (foto Andrea Scardova, IBC) 2016

DOF DOCUMENTAZIONE FOTOGRAFICA

DOFO Documentazione fotografica/ nome file



DOFD Didascalia Carpi, Teatro Comunale, particolare del velario (foto Andrea Scardova, IBC) 2016

DOF DOCUMENTAZIONE FOTOGRAFICA

DOFO Documentazione fotografica/ nome file



DOFD Didascalia

Carpi, Teatro Comunale, particolare del velario (foto Andrea Scardova, IBC) 2016

DOF DOCUMENTAZIONE FOTOGRAFICA

DOFO Documentazione fotografica/ nome file

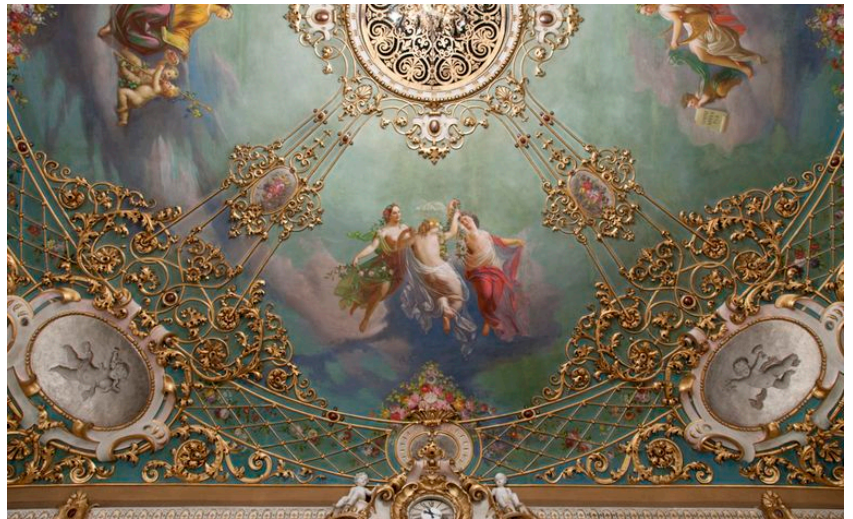


DOFD Didascalia

Carpi, Teatro Comunale, particolare del velario (foto Andrea Scardova, IBC) 2016

DOF DOCUMENTAZIONE FOTOGRAFICA

DOFO Documentazione fotografica/ nome file



DOFD Didascalia Carpi, Teatro Comunale, particolare del velario (foto Andrea Scardova, IBC) 2016

DOF DOCUMENTAZIONE FOTOGRAFICA

DOFO Documentazione fotografica/ nome file



DOFD Didascalia Carpi, Teatro Comunale, particolare del velario (foto Andrea Scardova, IBC) 2016

DOF DOCUMENTAZIONE FOTOGRAFICA

DOFO Documentazione fotografica/ nome file



DOFD Didascalia

Carpi, Teatro Comunale, particolare del velario (foto Andrea Scardova, IBC) 2016

DOF DOCUMENTAZIONE FOTOGRAFICA

DOFO Documentazione fotografica/ nome file



DOFD Didascalia

Carpi, Teatro Comunale, particolare del velario (foto Andrea Scardova, IBC) 2016

DOF DOCUMENTAZIONE FOTOGRAFICA

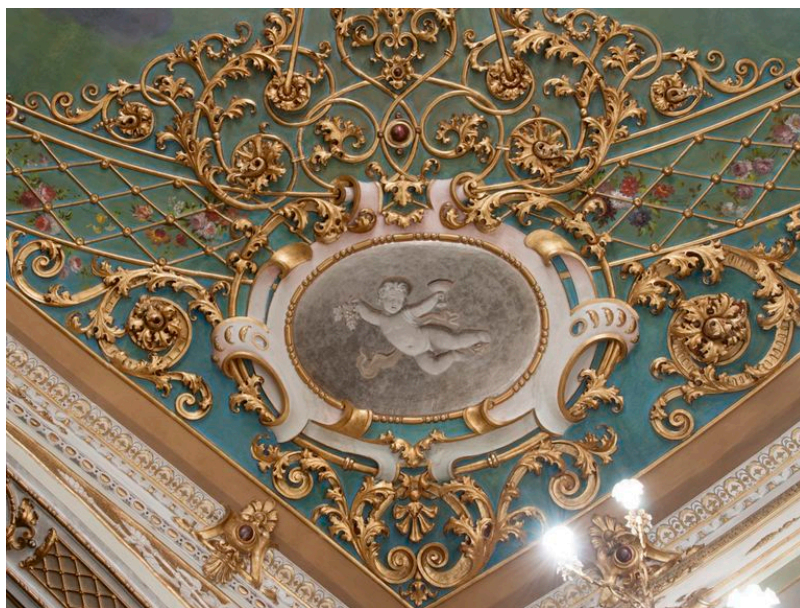
DOFO Documentazione fotografica/ nome file



DOFD Didascalia Carpi, Teatro Comunale, particolare del velario (foto Andrea Scardova, IBC) 2016

DOF DOCUMENTAZIONE FOTOGRAFICA

DOFO Documentazione fotografica/ nome file



DOFD Didascalia Carpi, Teatro Comunale, particolare del velario (foto Andrea Scardova, IBC) 2016

DOF DOCUMENTAZIONE FOTOGRAFICA

DOFO Documentazione fotografica/ nome file



DOFD Didascalia Carpi, Teatro Comunale, particolare del velario (foto Andrea Scardova, IBC) 2016

DOF DOCUMENTAZIONE FOTOGRAFICA

DOFO Documentazione fotografica/ nome file



DOFD Didascalia Carpi, Teatro Comunale, particolare decorativo dell'arcoscenico (foto Andrea Scardova, IBC) 2016

DOF DOCUMENTAZIONE FOTOGRAFICA

DOFO Documentazione fotografica/ nome file



DOFD Didascalia

Carpi, Teatro Comunale, particolare decorativo dell'arcoscenico (foto Andrea Scardova, IBC) 2016

DOF DOCUMENTAZIONE FOTOGRAFICA

DOFO Documentazione fotografica/ nome file



DOFD Didascalia

Carpi, Teatro Comunale, il soffitto della sala teatrale (foto Andrea Scardova, IBC) 2016

DOF DOCUMENTAZIONE FOTOGRAFICA

DOFO Documentazione fotografica/ nome file



DOFD Didascalia Carpi, Teatro Comunale, il soffitto della sala teatrale (foto Andrea Scardova, IBC) 2016

DOF DOCUMENTAZIONE FOTOGRAFICA

DOFO Documentazione fotografica/ nome file



DOFD Didascalia Carpi, Teatro Comunale, il soffitto della sala teatrale (foto Andrea Scardova, IBC) 2016

DOF DOCUMENTAZIONE FOTOGRAFICA

DOFO Documentazione fotografica/ nome file



DOFD Didascalia Carpi, Teatro Comunale, particolare dell'arcoscenico (foto Andrea Scardova, IBC) 2016

DOF DOCUMENTAZIONE FOTOGRAFICA

DOFO Documentazione fotografica/ nome file



DOFD Didascalia Carpi, Teatro Comunale, particolare dell'arcoscenico (foto Andrea Scardova, IBC) 2016

DOF DOCUMENTAZIONE FOTOGRAFICA

DOFO Documentazione fotografica/ nome file



DOFD Didascalia Carpi, Teatro Comunale, particolare dell'arcoscenico (foto Andrea Scardova, IBC) 2016

DOF DOCUMENTAZIONE FOTOGRAFICA

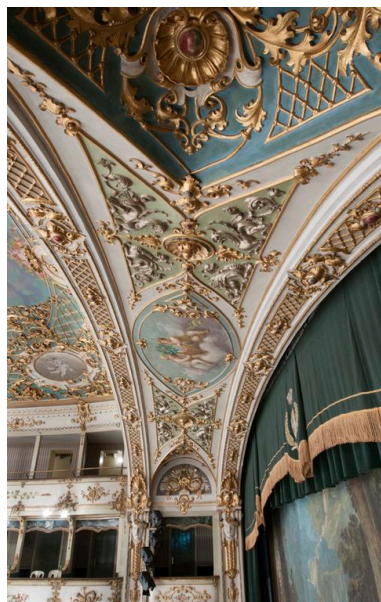
DOFO Documentazione fotografica/ nome file



DOFD Didascalia Carpi, Teatro Comunale, particolare del proscenio (foto Andrea Scardova, IBC) 2016

DOF DOCUMENTAZIONE FOTOGRAFICA

DOFO Documentazione
fotografica/ nome file



DOFD Didascalia Carpi, Teatro Comunale, particolare del proscenio (foto
Andrea Scardova, IBC) 2016

DOF DOCUMENTAZIONE FOTOGRAFICA

DOFO Documentazione
fotografica/ nome file



DOFD Didascalia Carpi, Teatro Comunale, particolare della decorazione
(foto Andrea Scardova, IBC) 2016

DOF DOCUMENTAZIONE FOTOGRAFICA

DOFO Documentazione fotografica/ nome file



DOFD Didascalia Carpi, Teatro Comunale, particolare dell'arcoscenico (foto Andrea Scardova, IBC) 2016

DOF DOCUMENTAZIONE FOTOGRAFICA

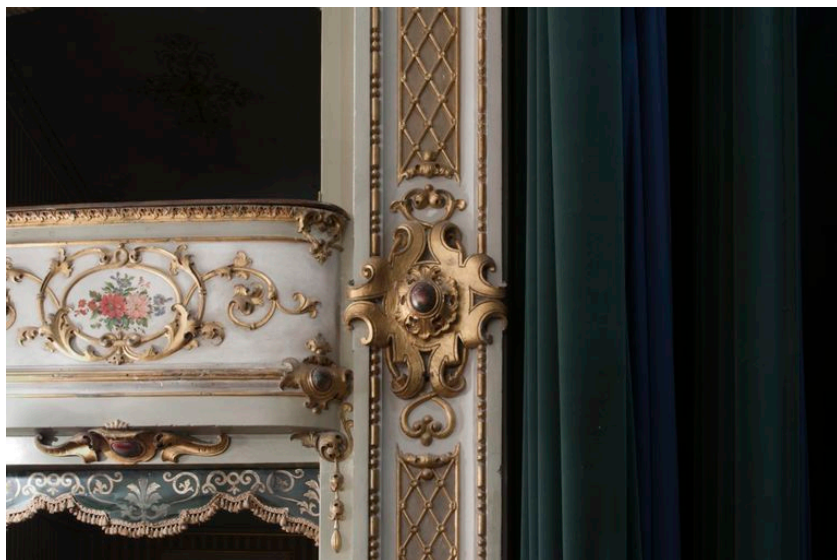
DOFO Documentazione fotografica/ nome file



DOFD Didascalia Carpi, Teatro Comunale, particolare dell'arcoscenico (foto Andrea Scardova, IBC) 2016

DOF DOCUMENTAZIONE FOTOGRAFICA

DOFO Documentazione fotografica/ nome file



DOFD Didascalia Carpi, Teatro Comunale, particolare della decorazione (foto Andrea Scardova, IBC) 2016

DOF DOCUMENTAZIONE FOTOGRAFICA

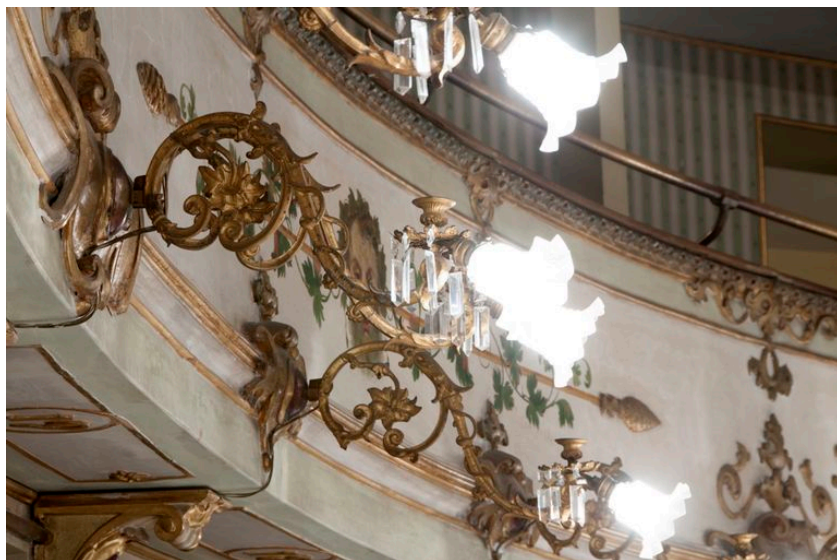
DOFO Documentazione fotografica/ nome file



DOFD Didascalia Carpi, Teatro Comunale, particolare dell'arlecchino con lo stemma della città (foto Andrea Scardova, IBC) 2016

DOF DOCUMENTAZIONE FOTOGRAFICA

DOFO Documentazione fotografica/ nome file

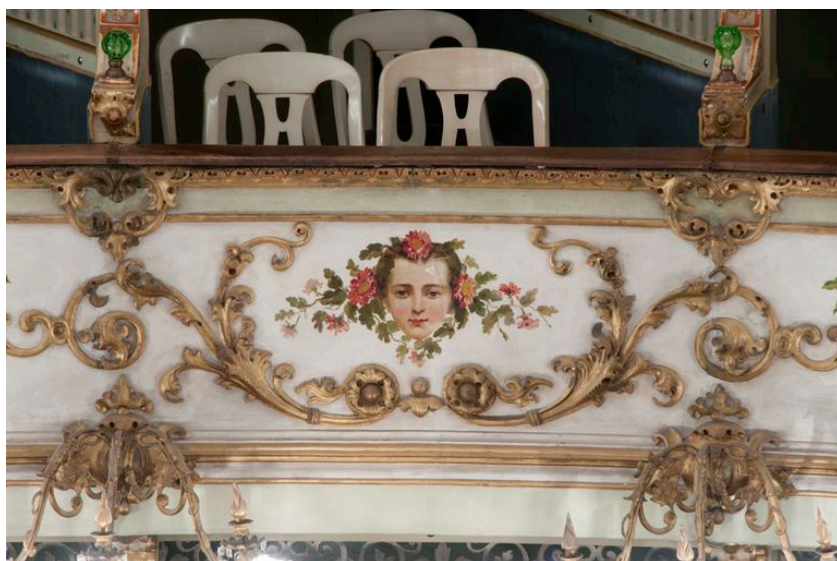


DOFD Didascalia

Carpi, Teatro Comunale, particolare della decorazione dei palchi (foto Andrea Scardova, IBC) 2016

DOF DOCUMENTAZIONE FOTOGRAFICA

DOFO Documentazione fotografica/ nome file



DOFD Didascalia

Carpi, Teatro Comunale, particolare della decorazione dei palchi (foto Andrea Scardova, IBC) 2016

DOF DOCUMENTAZIONE FOTOGRAFICA

DOFO Documentazione fotografica/ nome file



DOFD Didascalia Carpi, Teatro Comunale, particolare della decorazione dei palchi (foto Andrea Scardova, IBC) 2016

DOF DOCUMENTAZIONE FOTOGRAFICA

DOFO Documentazione fotografica/ nome file



DOFD Didascalia Carpi, Teatro Comunale, particolare della decorazione dei palchi (foto Andrea Scardova, IBC) 2016

DOF DOCUMENTAZIONE FOTOGRAFICA

DOFO Documentazione fotografica/ nome file



DOFD Didascalia

Carpi, Teatro Comunale, particolare della decorazione della porta d'ingresso (foto Andrea Scardova, IBC) 2016

DOF DOCUMENTAZIONE FOTOGRAFICA

DOFO Documentazione fotografica/ nome file

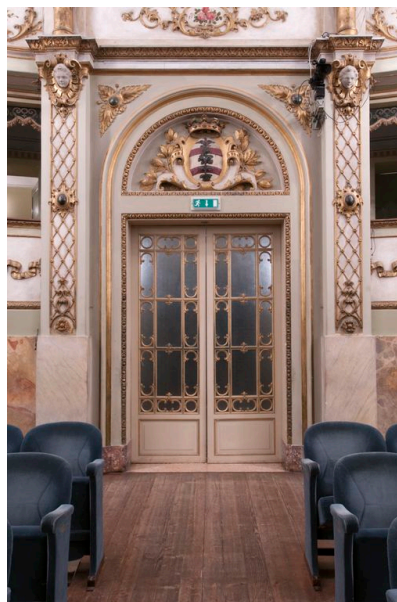


DOFD Didascalia

Carpi, Teatro Comunale, particolare della decorazione della porta d'ingresso (foto Andrea Scardova, IBC) 2016

DOF DOCUMENTAZIONE FOTOGRAFICA

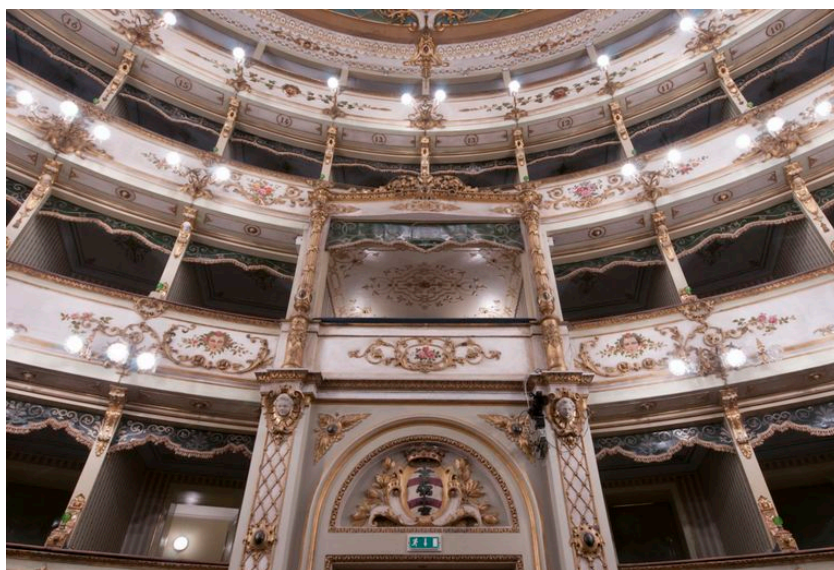
DOFO Documentazione fotografica/ nome file



DOFD Didascalia Carpi, Teatro Comunale, particolare della porta d'ingresso alla sala (foto Andrea Scardova, IBC) 2016

DOF DOCUMENTAZIONE FOTOGRAFICA

DOFO Documentazione fotografica/ nome file



DOFD Didascalia Carpi, Teatro Comunale, scorcio dei palchi (foto Andrea Scardova, IBC) 2016

DOF DOCUMENTAZIONE FOTOGRAFICA

DOFO Documentazione fotografica/ nome file



DOFD Didascalia Carpi, Teatro Comunale, particolare della decorazione dei palchi (foto Andrea Scardova, IBC) 2016

DOF DOCUMENTAZIONE FOTOGRAFICA

DOFO Documentazione fotografica/ nome file



DOFD Didascalia Carpi, Teatro Comunale, particolare della decorazione dei palchi (foto Andrea Scardova, IBC) 2016

DOF DOCUMENTAZIONE FOTOGRAFICA

DOFO Documentazione fotografica/ nome file



DOFD Didascalia

Carpi, Teatro Comunale, particolare della decorazione dei palchi (foto Andrea Scardova, IBC) 2016

DOF DOCUMENTAZIONE FOTOGRAFICA

DOFO Documentazione fotografica/ nome file



DOFD Didascalia

Carpi, Teatro Comunale, particolare della decorazione dei palchi (foto Andrea Scardova, IBC) 2016

DOF DOCUMENTAZIONE FOTOGRAFICA

DOFO Documentazione
fotografica/ nome file



DOFD Didascalia Carpi, Teatro Comunale, particolare della sala teatrale
(foto Andrea Scardova, IBC) 2016

DOF DOCUMENTAZIONE FOTOGRAFICA

DOFO Documentazione
fotografica/ nome file



DOFD Didascalia Carpi, Teatro Comunale, scorcio dei palchi (foto Andrea
Scardova, IBC) 2016

DOF DOCUMENTAZIONE FOTOGRAFICA

DOFO Documentazione fotografica/ nome file



DOFD Didascalia Carpi, Teatro Comunale, scorcio dei palchi (foto Andrea Scardova, IBC) 2016

DOF DOCUMENTAZIONE FOTOGRAFICA

DOFO Documentazione fotografica/ nome file



DOFD Didascalia Carpi, Teatro Comunale, la sala teatrale (foto Andrea Scardova, IBC) 2016

DOF DOCUMENTAZIONE FOTOGRAFICA

DOFO Documentazione
fotografica/ nome file

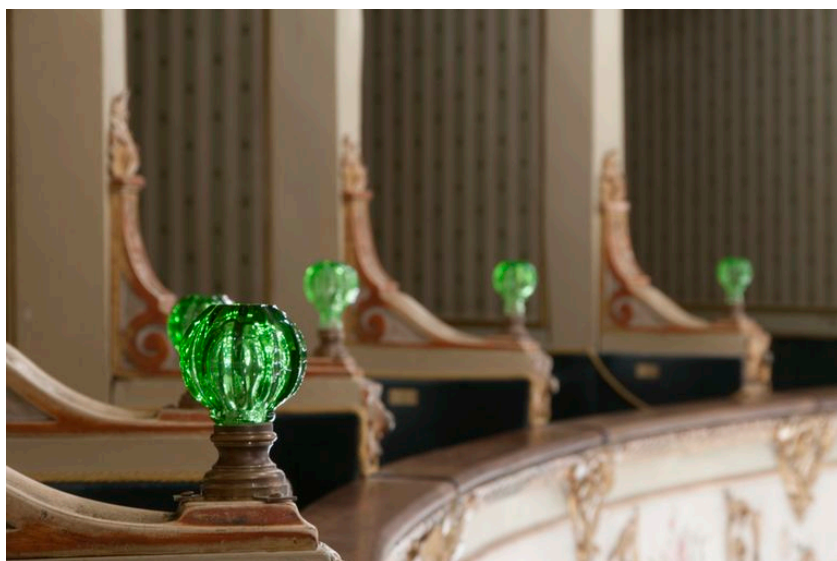


DOFD Didascalia

Carpi, Teatro Comunale, particolare della sala teatrale
(foto Andrea Scardova, IBC) 2016

DOF DOCUMENTAZIONE FOTOGRAFICA

DOFO Documentazione
fotografica/ nome file



DOFD Didascalia

Carpi, Teatro Comunale, particolare della decorazione dei
palchi (foto Andrea Scardova, IBC) 2016

DOF DOCUMENTAZIONE FOTOGRAFICA

DOFO Documentazione fotografica/ nome file



DOFD Didascalia Carpi, Teatro Comunale, particolare della decorazione dei palchi (foto Andrea Scardova, IBC) 2016

DOF DOCUMENTAZIONE FOTOGRAFICA

DOFO Documentazione fotografica/ nome file



DOFD Didascalia Carpi, Teatro Comunale, particolare della decorazione dei palchi (foto Andrea Scardova, IBC) 2016

DOF DOCUMENTAZIONE FOTOGRAFICA

DOFO Documentazione fotografica/ nome file

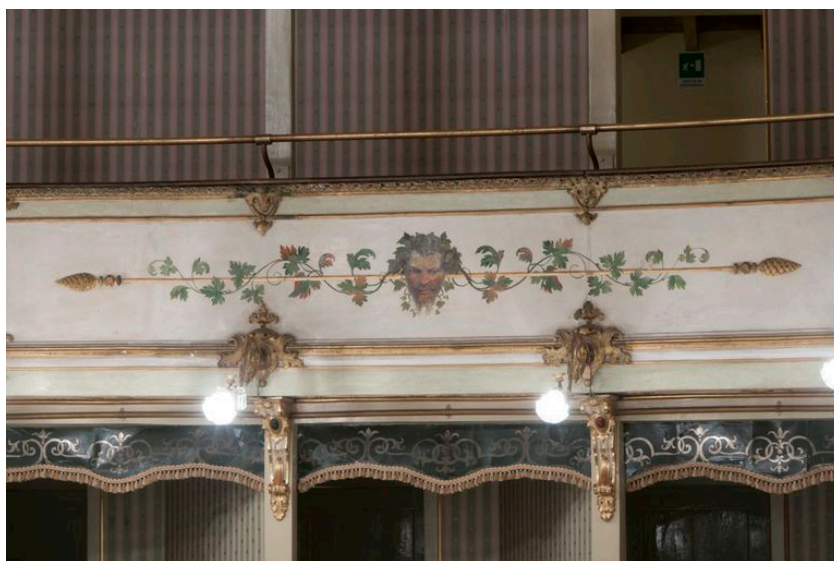


DOFD Didascalia

Carpi, Teatro Comunale, particolare della decorazione dei palchi (foto Andrea Scardova, IBC) 2016

DOF DOCUMENTAZIONE FOTOGRAFICA

DOFO Documentazione fotografica/ nome file



DOFD Didascalia

Carpi, Teatro Comunale, particolare della decorazione dei palchi (foto Andrea Scardova, IBC) 2016

DOF DOCUMENTAZIONE FOTOGRAFICA

DOFO Documentazione fotografica/ nome file



DOFD Didascalia

Carpi, Teatro Comunale, particolare della decorazione dei palchi (foto Andrea Scardova, IBC) 2016

DOF DOCUMENTAZIONE FOTOGRAFICA

DOFO Documentazione fotografica/ nome file

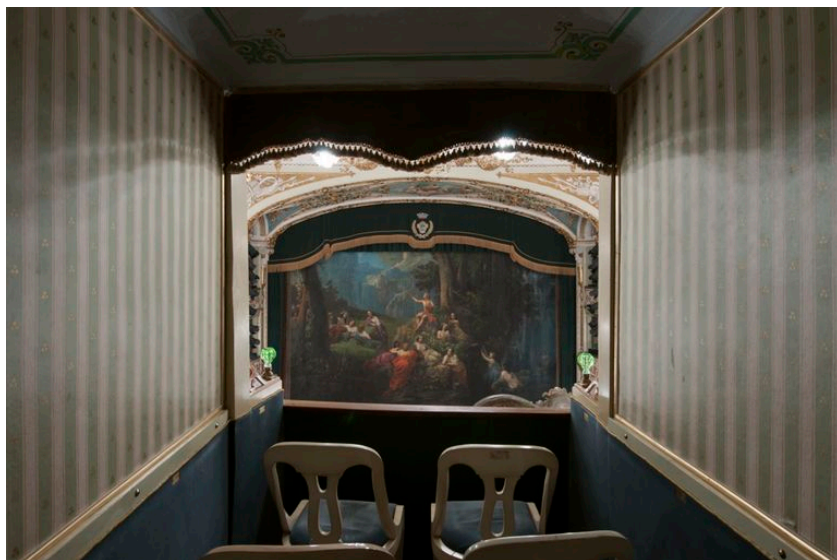


DOFD Didascalia

Carpi, Teatro Comunale, particolare della decorazione dei palchi (foto Andrea Scardova, IBC) 2016

DOF DOCUMENTAZIONE FOTOGRAFICA

DOFO Documentazione fotografica/ nome file



DOFD Didascalia Carpi, Teatro Comunale, vista sul sipario da un palco (foto Andrea Scardova, IBC) 2016

DOF DOCUMENTAZIONE FOTOGRAFICA

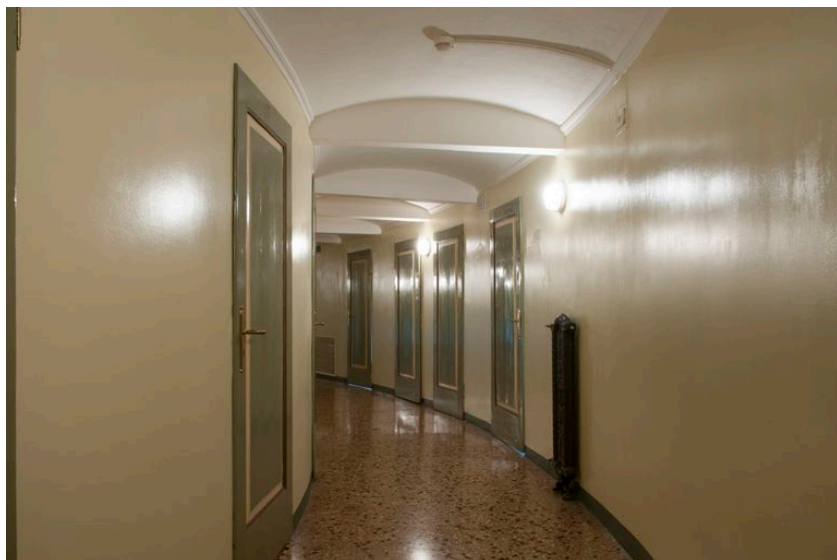
DOFO Documentazione fotografica/ nome file



DOFD Didascalia Carpi, Teatro Comunale, particolare della decorazione dei palchi (foto Andrea Scardova, IBC) 2016

DOF DOCUMENTAZIONE FOTOGRAFICA

DOFO Documentazione fotografica/ nome file



DOFD Didascalia Carpi, Teatro Comunale, corridoio di disimpegno ai palchi (foto Andrea Scardova, IBC) 2016

DOF DOCUMENTAZIONE FOTOGRAFICA

DOFO Documentazione fotografica/ nome file



DOFD Didascalia Carpi, Teatro Comunale, sala del ridotto (foto Andrea Scardova, IBC) 2016

DOF DOCUMENTAZIONE FOTOGRAFICA

DOFO Documentazione fotografica/ nome file



DOFD Didascalia Carpi, Teatro Comunale, sala del ridotto il soffitto (foto Andrea Scardova, IBC) 2016

DOF DOCUMENTAZIONE FOTOGRAFICA

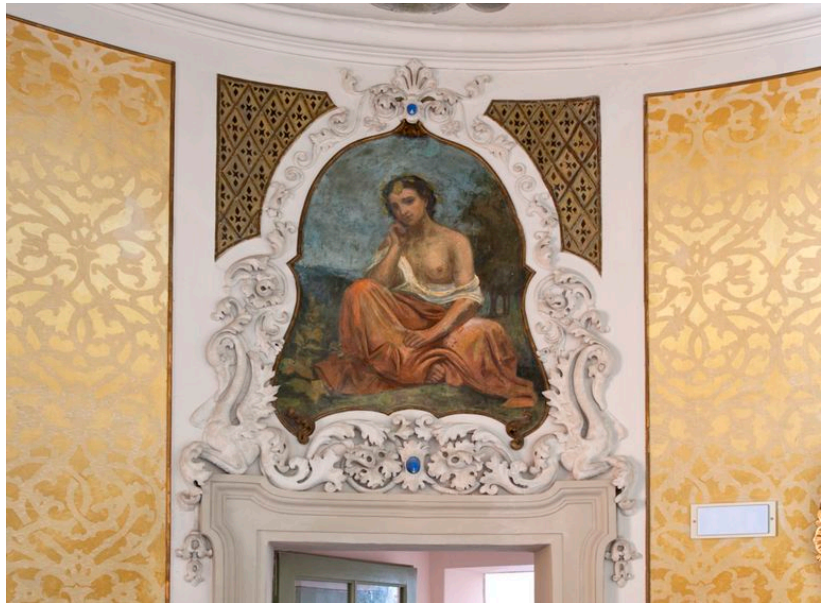
DOFO Documentazione fotografica/ nome file



DOFD Didascalia Carpi, Teatro Comunale, sala del ridotto particolare della decorazione (foto Andrea Scardova, IBC) 2016

DOF DOCUMENTAZIONE FOTOGRAFICA

DOFO Documentazione fotografica/ nome file



DOFD Didascalia

Carpi, Teatro Comunale, sala del ridotto particolare della decorazione (foto Andrea Scardova, IBC) 2016

DOF DOCUMENTAZIONE FOTOGRAFICA

DOFO Documentazione fotografica/ nome file



DOFD Didascalia

Carpi, Teatro Comunale, sala del ridotto particolare della decorazione (foto Andrea Scardova, IBC) 2016

DOF DOCUMENTAZIONE FOTOGRAFICA

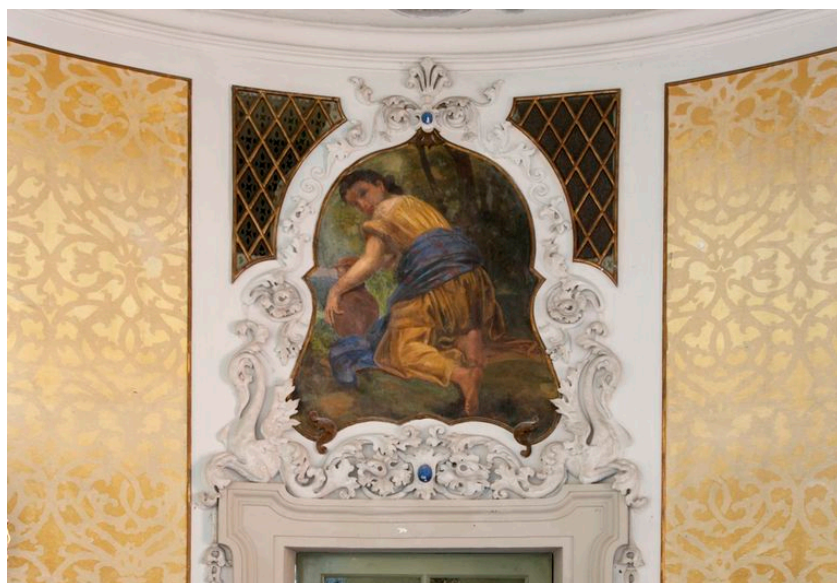
DOFO Documentazione fotografica/ nome file



DOFD Didascalia Carpi, Teatro Comunale, sala del ridotto particolare della decorazione (foto Andrea Scardova, IBC) 2016

DOF DOCUMENTAZIONE FOTOGRAFICA

DOFO Documentazione fotografica/ nome file



DOFD Didascalia Carpi, Teatro Comunale, sala del ridotto particolare della decorazione (foto Andrea Scardova, IBC) 2016

DOF DOCUMENTAZIONE FOTOGRAFICA

DOFO Documentazione
fotografica/ nome file

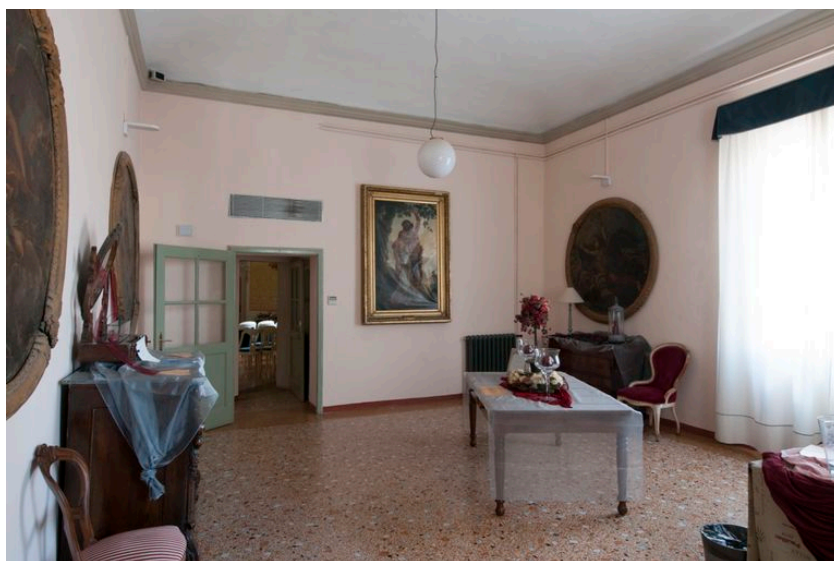


DOFD Didascalia

Carpi, Teatro Comunale, sala del ridotto particolare (foto
Andrea Scardova, IBC) 2016

DOF DOCUMENTAZIONE FOTOGRAFICA

DOFO Documentazione
fotografica/ nome file



DOFD Didascalia

Carpi, Teatro Comunale, sala del ridotto (foto Andrea
Scardova, IBC) 2016

DOF DOCUMENTAZIONE FOTOGRAFICA

DOFO Documentazione fotografica/ nome file



DOFD Didascalia Carpi, Teatro Comunale, sala del ridotto (foto Andrea Scardova, IBC) 2016

DOF DOCUMENTAZIONE FOTOGRAFICA

DOFO Documentazione fotografica/ nome file



DOFD Didascalia Carpi, Teatro Comunale, particolare della facciata (foto Andrea Scardova, IBC) 2016

DOF DOCUMENTAZIONE FOTOGRAFICA

DOFO

Documentazione
fotografica/ nome file



DOFD

Didascalia

Carpi, Teatro Comunale, particolare della facciata (foto
Andrea Scardova, IBC) 2016

DOF

DOCUMENTAZIONE FOTOGRAFICA

DOFO

Documentazione
fotografica/ nome file



DOFD

Didascalia

Carpi, Teatro Comunale, particolare della facciata (foto
Andrea Scardova, IBC) 2016

DOF

DOCUMENTAZIONE FOTOGRAFICA

DOFO Documentazione fotografica/ nome file



DOFD Didascalia

Carpi, Teatro Comunale, particolare della facciata (foto Andrea Scardova, IBC) 2016

DOF DOCUMENTAZIONE FOTOGRAFICA

DOFO Documentazione fotografica/ nome file



DOFD Didascalia

Carpi, Teatro Comunale, particolare della facciata (foto Andrea Scardova, IBC) 2016

DOF DOCUMENTAZIONE FOTOGRAFICA

DOFO Documentazione
fotografica/ nome file

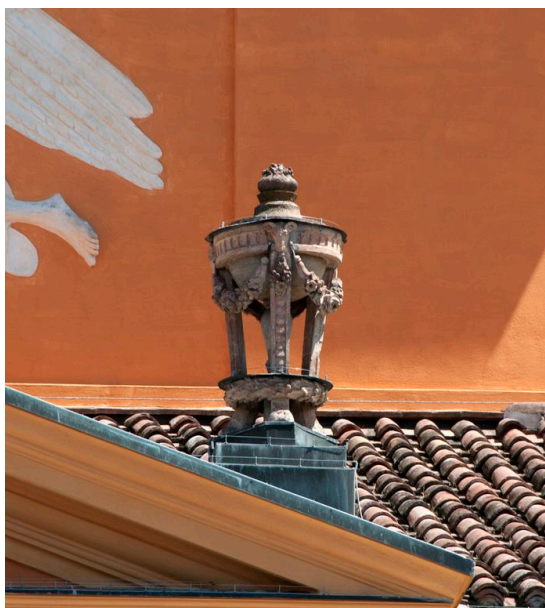


DOFD Didascalia

Carpi, Teatro Comunale, particolare della facciata (foto
Andrea Scardova, IBC) 2016

DOF DOCUMENTAZIONE FOTOGRAFICA

DOFO Documentazione
fotografica/ nome file



DOFD Didascalia

Carpi, Teatro Comunale, particolare della facciata (foto
Andrea Scardova, IBC) 2016

DOF DOCUMENTAZIONE FOTOGRAFICA

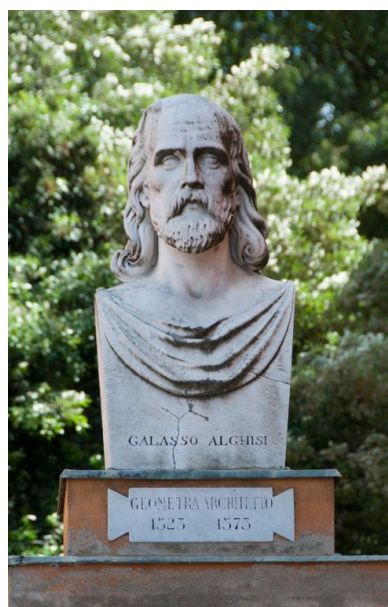
DOFO Documentazione fotografica/ nome file



DOFD Didascalia Carpi, Teatro Comunale, particolare dell'esterno (foto Andrea Scardova, IBC) 2016

DOF DOCUMENTAZIONE FOTOGRAFICA

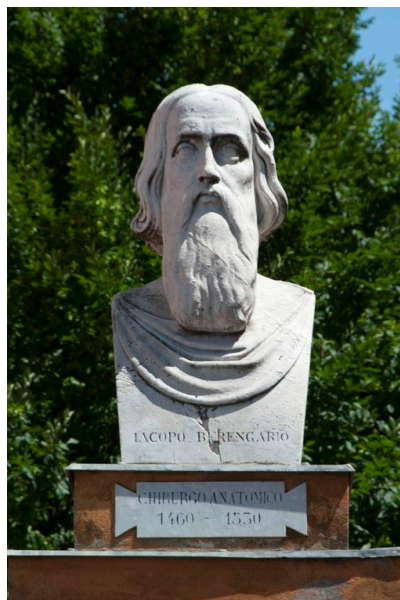
DOFO Documentazione fotografica/ nome file



DOFD Didascalia Carpi, Teatro Comunale, particolare dell'esterno (foto Andrea Scardova, IBC) 2016

DOF DOCUMENTAZIONE FOTOGRAFICA

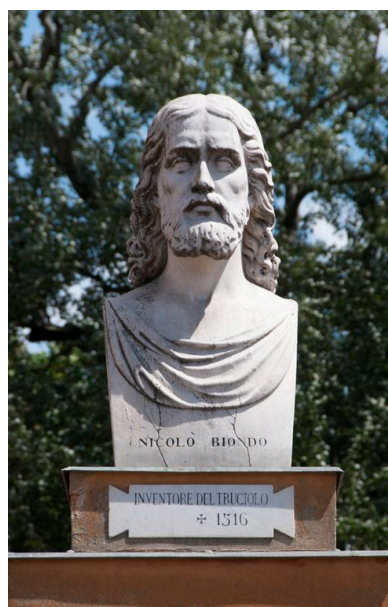
DOFO Documentazione
fotografica/ nome file



DOFD Didascalia Carpi, Teatro Comunale, particolare dell'esterno (foto
Andrea Scardova, IBC) 2016

DOF DOCUMENTAZIONE FOTOGRAFICA

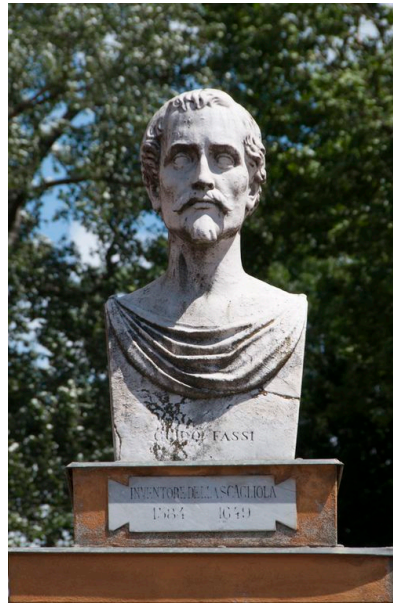
DOFO Documentazione
fotografica/ nome file



DOFD Didascalia Carpi, Teatro Comunale, particolare dell'esterno (foto
Andrea Scardova, IBC) 2016

DOF DOCUMENTAZIONE FOTOGRAFICA

DOFO Documentazione
fotografica/ nome file

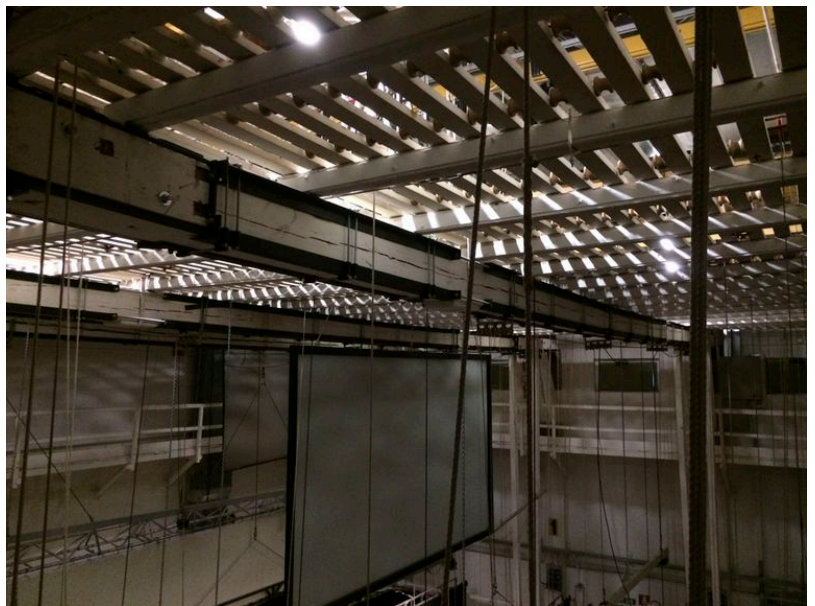


DOFD Didascalia

Carpi, Teatro Comunale, particolare dell'esterno (foto
Andrea Scardova, IBC) 2016

DOF DOCUMENTAZIONE FOTOGRAFICA

DOFO Documentazione
fotografica/ nome file

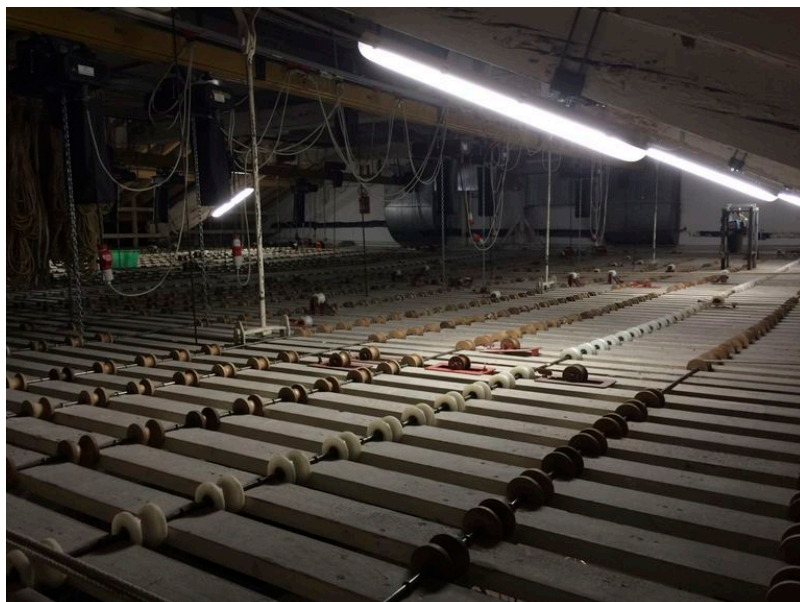


DOFD Didascalia

Carpi, Teatro Comunale, particolare della torre scenica
(foto Andrea Scardova, IBC) 2016

DOF DOCUMENTAZIONE FOTOGRAFICA

DOFO Documentazione
fotografica/ nome file



DOFD Didascalia

Carpi, Teatro Comunale, particolare della torre scenica
(foto Andrea Scardova, IBC) 2016

DOF DOCUMENTAZIONE FOTOGRAFICA

DOFO Documentazione
fotografica/ nome file



DOFD Didascalia

Carpi, Teatro Comunale, particolare della torre scenica
(foto Andrea Scardova, IBC) 2016

DOF DOCUMENTAZIONE FOTOGRAFICA

DOFO Documentazione
fotografica/ nome file



DOFD Didascalia Carpi, Teatro Comunale, particolare della torre scenica
(foto Andrea Scardova, IBC) 2016

DOF DOCUMENTAZIONE FOTOGRAFICA

DOFO Documentazione
fotografica/ nome file



DOFD Didascalia Carpi, Teatro Comunale, la sala teatrale vista dal
palcoscenico prima del restauro (foto Riccardo Vlahov,
IBC) 1980, 11980098

DOF DOCUMENTAZIONE FOTOGRAFICA

DOFO Documentazione
fotografica/ nome file



DOFD Didascalia

Carpi, Teatro Comunale, ridotto prima del restauro (foto Riccardo Vlahov, IBC) 1980, 11980097

DOF DOCUMENTAZIONE FOTOGRAFICA

DOFO Documentazione
fotografica/ nome file



DOFD Didascalia

Carpi, Teatro Comunale, la sala teatrale verso il palcoscenico prima del restauro (foto Riccardo Vlahov, IBC) 1980, 11980094

DOF DOCUMENTAZIONE FOTOGRAFICA

DOFO Documentazione fotografica/ nome file



DOFD Didascalia

Carpi, Teatro Comunale, particolare del velario prima del restauro (foto Riccardo Vlahov, IBC) 1980, 30565002

DOF DOCUMENTAZIONE FOTOGRAFICA

DOFO Documentazione fotografica/ nome file

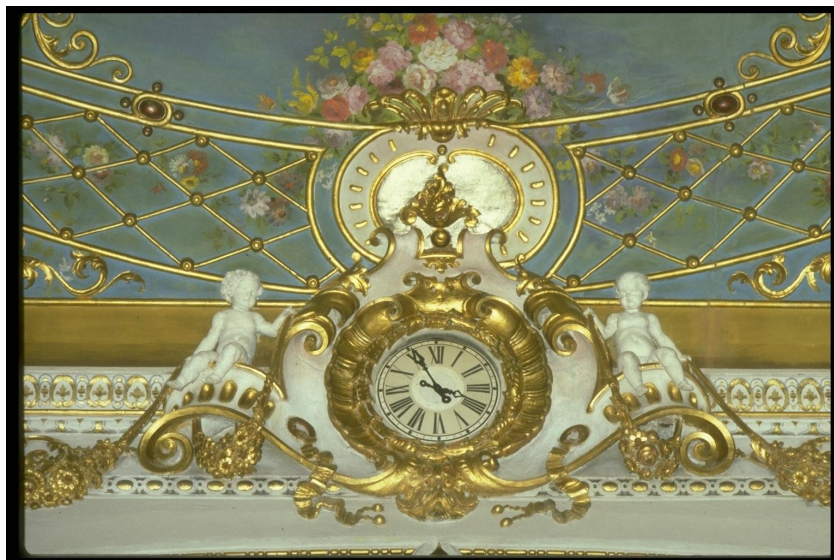


DOFD Didascalia

Carpi, Teatro Comunale, particolare del velario prima del restauro (foto Riccardo Vlahov, IBC) 1980, 30600110

DOF DOCUMENTAZIONE FOTOGRAFICA

DOFO Documentazione
fotografica/ nome file



DOFD Didascalia

Carpi, Teatro Comunale, particolare dell'arcoscenico prima
del restauro (foto Riccardo Vlahov, IBC) 1980, 30600089

BIL Citazione completa

P. Guaitoli, Cronistoria del Nuovo teatro comunale di Carpi, Carpi 1879; P. Guaitoli, Cronistoria del Nuovo teatro comunale di Carpi, in Ricordanze patrie, miscellanea di notizie carpigiane, Carpi 1884-1885; P. Guaitoli, Cronistoria del nuovo teatro comunale di Carpi nel biennio 1886-1887, Carpi 1888; Giornale d'arte, cinquantenario del teatro comunale di Carpi 1861-1911, Carpi 1911; Celebrazioni del centenario del Teatro Comunale di Carpi 1861-1961, Carpi 1961; voce: Carpi di Bonisconti in Enciclopedia dello Spettacolo, 1975, III, p. 95; M. Tafuri, Teatri e scenografie, Milano 1976, pp.150-151; G. Ghirardini, La costruzione del teatro per l'unità d'Italia, in Materiali per la storia urbana a Carpi, Carpi 1977; La dimensione teatrale a Carpi dal XIII al XIX secolo, a cura di R. Benzi e M. Bizzoccoli, Carpi 1981; Teatri storici in Emilia-Romagna, a cura di S. M. Bondoni, Bologna 1982, pp. 202-204; Le stagioni del teatro. Le sedi storiche dello spettacolo in Emilia-Romagna, a cura di L. Bortolotti, Bologna 1995, p. 134-136; G.Conti, Lo spettacolo come evento del mondo, in M.Lodi, Il Teatro... , Carpi 2011, p. 120; G.Gnoli, Restaurare il teatro. Linee d'intervento degli ultimi trent'anni, in M.Lodi, Il Teatro ... , Carpi 2011, p. 35-36; S.Gozzi, Il teatro e la parola. La prosa al Comunale, in M.Lodi, Il Teatro... , Carpi 2011, p. 65-67; S.Gozzi, Il velo prezioso. Orfeo affascina la natura, in M.Lodi, Il Teatro... , Carpi 2011, p. 81-83; C.Guaitoli, Musica classica e pubblico nuovo. I Concerti Aperitivo, in M.Lodi, Il Teatro... , Carpi 2011, p. 98; M.Lodi, Genesi di un sogno. I luoghi segreti della macchina scenica, in M.Lodi, Il Teatro... , Carpi 2011, p. 113-114; M.Lodi, Il Teatro Comunale di Carpi nel 150° dell'inaugurazione e dell'Unità d'Italia, Carpi 2011; G.Marchesi, La lirica al teatro di Carpi fra Otto e Novecento, in M.Lodi, Il Teatro... , Carpi 2011, p. 49-59;

| | | |
|-----|---------------------|---|
| DOA | Fonti archivistiche | <p>M.Rossi, "Le salon de la ville". Dagli spazi di corte al teatro pubblico di Carpi, in M. Lodi, Il Teatro... , Carpi 2011, p. 17-33; M.Rovatti et al., Dietro le quinte. Lavoro e passione, in M.Lodi, Il Teatro... , Carpi 2011, p. 143-144.</p> <p>A.C. Carpi, Due cartt., Atti comunitativi dal 1859-60 ad oggi; Doc. 1069, anno 1863; Doc. 1069, anno 1864; Doc. 1027-37, anno 1887, f. 12, 27, 28, 100, 116, 121, 148, 158, 159, 167, 195-204; Museo Civico Carpi, Archivio Guaitoli, f.83, 85, 105-108, 111, 198, 208, 436-483, 811, 813; Museo Civico Carpi, 28 tavole progetto originale del teatro con varianti.</p> |
| SI | SITI COLLEGATI | |
| SIS | Link esterno | https://spettacolo.emiliaromagnacultura.it/it/luogo/teatro-comunale-41/ |