

OG	OGGETTO	
OGT	OGGETTO	
OGTD	Catalogo	Teatri storici
LC	LOCALIZZAZIONE GEOGRAFICO-AMMINISTRATIVA	
PVC	LOCALIZZAZIONE GEOGRAFICO-AMMINISTRATIVA	
PVCP	Provincia	MO
PVCC	Comune	Modena
PVCI	Indirizzo	Corso Canalgrande, 85
PVCN	Denominazione	Teatro Comunale Pavarotti - Freni
PVCG	Georeferenziazione	44.64684171931223,10.930248498916626,19
SP	DATI SPECIFICI	
SPC	DATI SPECIFICI	
DT	DATI TECNICI	
DTT	DATI TECNICI	
DTTT	Tipologia della pianta della sala teatrale	pianta a ferro di cavallo con palchetti
DTTU	Uso attuale	lirica, sinfonica, concertistica
DTTC	Capienza totale	1030 posti (398 in platea)
DTE	ELEMENTI CARATTERIZZANTI	
DTEC	Elementi caratterizzanti	decorazioni pittoriche
DTR	CONSERVAZIONE E RESTAURO	
DTRD	Data restauro	anni Ottanta
DE	DESCRIZIONE	
DES	DESCRIZIONE	

DESA      Descrizione approfondita

Nel 1838 la Comunità di Modena delibera di costruire un moderno teatro capace di rispondere pienamente alle esigenze rappresentative ed al decoro della città, ormai insufficientemente servita dal vecchio Teatro Comunale di via Emilia, sito nell'edificio in cui, dal Seicento, aveva sede l'antico teatro dei comici, il Valentini. La nuova costruzione è affidata all'architetto ducale Francesco Vandelli, già autore del Foro Boario e della chiesa di S. Giovanni del Cantone, che prima di intraprenderne il progetto si reca in visita ad importanti teatri contemporanei tra cui, documentati da rilievi, sono quelli di Piacenza, Mantova e la Scala di Milano di cui sono appuntate le dimensioni nel verso di alcuni schizzi (A.St.C. Modena, Vandelli Prof. Francesco Architetto. Recapiti della Fabbrica del Teatro Municipale dal 1839 al 1843. Progetti diversi di lavori privati senza data, 1 c., s.d.). Essi rappresentano uno dei pochi documenti grafici di mano dell'architetto del quale non sono noti disegni autografi per il Comunale. I lavori iniziarono nel maggio 1838 sull'area prescelta, compresa tra Canalgrande, vicolo Venezia, Fonteabisso e strada S. Margherita, in cui si provvide ad abbattere o a ridurre dodici case, ma nonostante ciò lo spazio risultò ugualmente insufficiente, per cui la facciata del teatro ruppe la simmetria delle case del Canalgrande. Ciò contribuì ad agevolare in lontananza la "lettura" della funzione dell'edificio, che di fatto è poi ostacolata dalla reale ristrettezza della via nella quale sorge. Per sostenere le ingenti spese rese necessarie dalla grandiosa costruzione, i palchettisti del vecchio Teatro Comunale furono invitati, e i più risposero favorevolmente, a permutare i palchi del vecchio teatro con equivalenti in quello nuovo; fecero prestiti al Comune di Modena quello di Formigine e la Congregazione di Carità di Mirandola; partecipò inoltre lo stesso duca, pagando il palco reale e fornendo marmi provenienti dalla Villa d'Este a Tivoli. Dopo quasi quattro anni di lavoro il teatro - dotato di un ampio portico per le carrozze all'esterno, di numerosi locali di servizio (tra cui la spaziosa sala per la scenografia), di una sala dalla pianta a ferro di cavallo con quattro ordini di palchi e una galleria, oltre che un soffitto riccamente decorato - s'inaugurò la sera del 3 ottobre 1841 con l'opera Adelaide di Borgogna al Castello di Canossa, musicata da Alessandro Gandini (poesia di Carlo Malmusi) cui seguì il ballo Rebecca, con coreografie di Emanuele Viotti e scenografie di Camillo Crespolini. Da quella data l'edificio non ha subito radicali mutamenti; attualmente presenta l'originaria facciata neoclassica con un portico a bugnato piatto a pianterreno, un primo ordine di finestre architravate e un piano attico con finestre minori. Il risalto della parte centrale è segnato da quattro colonne doriche sulle quali s'impone una ringhiera a pilastretti che inquadra tre finestre scandite da lesene ioniche; a coronamento un fastigio decorato con il Genio di Modena che incornicia lo stemma della città.

DESA

Descrizione approfondita

La facciata si impreziosisce con l'inserzione di una pregevolissima decorazione plastica costituita, oltre che da rosoni posti sugli archivolti a pianterreno, dai bassorilievi di Luigi Righi nei fianchi del porticato (soluzione certamente derivata dal Municipale di Piacenza) e in corrispondenza delle finestre del primo ordine. All'interno da un atrio ovale si accede ai palchi attraverso due rampe di scale e, attraverso la porta centrale, alla platea che ha pianta a ferro di cavallo, sotto tre ordini di palchi (con i rispettivi "camerini") conclusi da una galleria creata nel 1901 al posto del quarto ordine (cfr. A.St.C. Modena, Atti Amministrativi, 1901, f. 379, fs. Teatri , pz.2) e dal loggione. Il soffitto, da cui pende il grande lampadario collocato con l'introduzione della luce elettrica nel 1887 (cfr. A.St.C. Modena, Atti amministrativi, 1887, f.87, fs. Teatri, pz.9), è decorato con ornati di Camillo Crespolini e con figure di Luigi Manzini, autore anche degli stucchi con storie del Genio che corrono lungo le balconate dei palchi inquadrati da esili pilastrini. Nel 1869 fu eseguita una ridipintura del soffitto, da parte di Ferdinando Manzini, che propose l'aggiunta di quattro gruppi di putti. La sala è dotata di un golfo mistico creato nel 1935 (cfr. A.St.C. Modena, Atti amministrativi, 1935, f. 1477), di un vasto e attrezzato palcoscenico con graticciate originali e un sottopalco restaurato, con il piano del palcoscenico in legno sorretto da pilastrini in ferro. Negli anni Ottanta il teatro è stato sottoposto a numerosi interventi di restauro che si sono rivolti sia alle zone di servizio che alle attrezzature. Nel dicembre 2007 il Teatro Comunale è stato intitolato a Luciano Pavarotti, in memoria del grande tenore modenese a pochi mesi dalla sua scomparsa. Il 2 ottobre 2021, a seguito della riapertura successiva alla pandemia di Covid, viene deciso di dedicare il luogo anche all'artista Mirella Freni.

DS	DATI STORICI	
DSD	CRONOLOGIA	
DSDS	Secolo	XIX (1800-1899)
OP	OPERA DI INAUGURAZIONE	
OPE	OPERA DI INAUGURAZIONE	
OPEO	Opera di inaugurazione	Adelaide di Borgogna al Castello di Canossa di Alessandro Gandini
OPED	Data inaugurazione	3 ottobre 1841
SE	SERVIZI	
SER	SERVIZI	
SERB	Biglietteria	biglietteria@teatrocomunalemodena.it Tel. 059 2033010

SERN	Numeri di telefono	059 2033030
SERW	Sito web	<a href="https://teatrocomunalemodena.it/">https://teatrocomunalemodena.it/</a>
SERE	Indirizzo email	segreteria@teatrocomunalemodena.it

DO DOCUMENTAZIONE ALLEGATA

DOF DOCUMENTAZIONE FOTOGRAFICA

DOFO Documentazione fotografica/ nome file



DOFD Didascalia

Modena, Teatro Comunale Luciano Pavarotti, la sala teatrale vista dal palcoscenico (foto Andrea Scardova, IBC) 2016

DOF DOCUMENTAZIONE FOTOGRAFICA

DOFO Documentazione fotografica/ nome file



DOFD Didascalia

Modena, Teatro Comunale Luciano Pavarotti, la sala teatrale (foto Andrea Scardova, IBC) 2016

DOF DOCUMENTAZIONE FOTOGRAFICA

DOFO

Documentazione  
fotografica/ nome file



DOFD

Didascalia

Modena, Teatro Comunale Luciano Pavarotti, facciata  
esterna (foto Andrea Scardova, IBC) 2016

DOF DOCUMENTAZIONE FOTOGRAFICA

DOFO

Documentazione  
fotografica/ nome file



DOFD

Didascalia

Modena, Teatro Comunale Luciano Pavarotti, la sala  
teatrale (foto Andrea Scardova, IBC) 2016

DOF DOCUMENTAZIONE FOTOGRAFICA

DOFO Documentazione fotografica/ nome file



DOFD Didascalia Modena, Teatro Comunale Luciano Pavarotti, il sipario storico (foto Andrea Scardova, IBC) 2016

DOF DOCUMENTAZIONE FOTOGRAFICA

DOFO Documentazione fotografica/ nome file



DOFD Didascalia Modena, Teatro Comunale Luciano Pavarotti, la sala teatrale (foto Andrea Scardova, IBC) 2016

DOF DOCUMENTAZIONE FOTOGRAFICA

DOFO Documentazione fotografica/ nome file



DOFD Didascalia

Modena, Teatro Comunale Luciano Pavarotti, la sala teatrale (foto Andrea Scardova, IBC) 2016

DOF DOCUMENTAZIONE FOTOGRAFICA

DOFO Documentazione fotografica/ nome file



DOFD Didascalia

Modena, Teatro Comunale Luciano Pavarotti, il velario (foto Andrea Scardova, IBC) 2016

DOF DOCUMENTAZIONE FOTOGRAFICA

DOFO Documentazione fotografica/ nome file



DOFD Didascalia

Modena, Teatro Comunale Luciano Pavarotti, particolare del velario (foto Andrea Scardova, IBC) 2016

DOF DOCUMENTAZIONE FOTOGRAFICA

DOFO Documentazione fotografica/ nome file



DOFD Didascalia

Modena, Teatro Comunale Luciano Pavarotti, particolare del velario (foto Andrea Scardova, IBC) 2016

DOF DOCUMENTAZIONE FOTOGRAFICA

DOFO Documentazione fotografica/ nome file



DOFD Didascalia

Modena, Teatro Comunale Luciano Pavarotti, particolare del velario (foto Andrea Scardova, IBC) 2016

DOF DOCUMENTAZIONE FOTOGRAFICA

DOFO Documentazione fotografica/ nome file



DOFD Didascalia

Modena, Teatro Comunale Luciano Pavarotti, particolare del velario (foto Andrea Scardova, IBC) 2016

DOF DOCUMENTAZIONE FOTOGRAFICA

DOFO Documentazione fotografica/ nome file



DOFD Didascalia

Modena, Teatro Comunale Luciano Pavarotti, particolare del velario (foto Andrea Scardova, IBC) 2016

DOF DOCUMENTAZIONE FOTOGRAFICA

DOFO Documentazione fotografica/ nome file



DOFD Didascalia

Modena, Teatro Comunale Luciano Pavarotti, particolare del velario (foto Andrea Scardova, IBC) 2016

DOF DOCUMENTAZIONE FOTOGRAFICA

DOFO

Documentazione  
fotografica/ nome file



DOFD

Didascalia

Modena, Teatro Comunale Luciano Pavarotti, particolare  
del velario (foto Andrea Scardova, IBC) 2016

DOF

DOCUMENTAZIONE FOTOGRAFICA

DOFO

Documentazione  
fotografica/ nome file



DOFD

Didascalia

Modena, Teatro Comunale Luciano Pavarotti, particolare  
del velario (foto Andrea Scardova, IBC) 2016

DOF

DOCUMENTAZIONE FOTOGRAFICA

DOFO Documentazione fotografica/ nome file

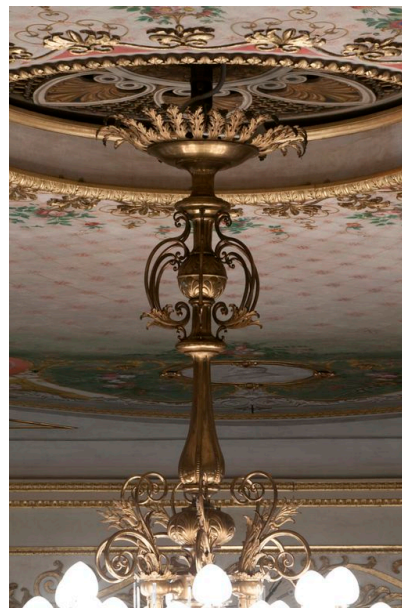


DOFD Didascalia

Modena, Teatro Comunale Luciano Pavarotti, particolare del velario (foto Andrea Scardova, IBC) 2016

DOF DOCUMENTAZIONE FOTOGRAFICA

DOFO Documentazione fotografica/ nome file



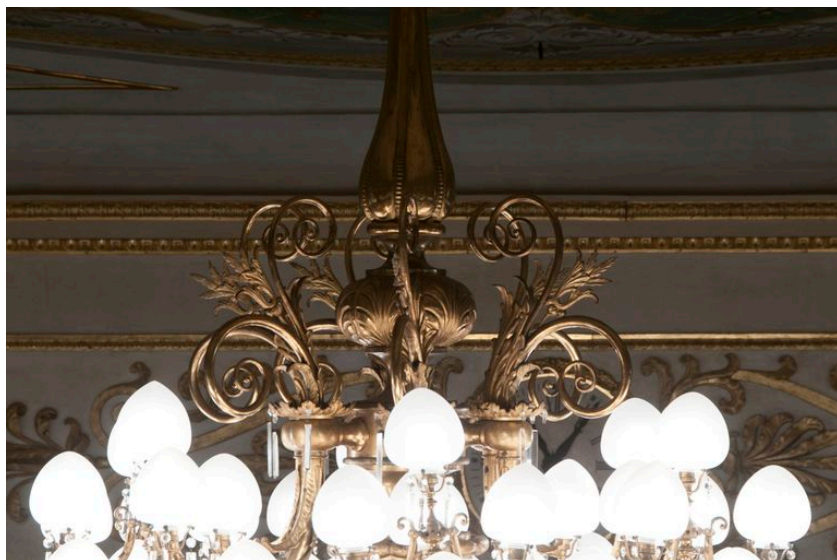
DOFD Didascalia

Modena, Teatro Comunale Luciano Pavarotti, la sala teatrale particolare del lampadario (foto Andrea Scardova, IBC) 2016

DOF DOCUMENTAZIONE FOTOGRAFICA

DOFO

Documentazione  
fotografica/ nome file



DOFD

Didascalia

Modena, Teatro Comunale Luciano Pavarotti, la sala  
teatrale particolare del lampadario (foto Andrea Scardova,  
IBC) 2016

DOF

DOCUMENTAZIONE FOTOGRAFICA

DOFO

Documentazione  
fotografica/ nome file



DOFD

Didascalia

Modena, Teatro Comunale Luciano Pavarotti, la sala  
teatrale particolare del lampadario (foto Andrea Scardova,  
IBC) 2016

DOF

DOCUMENTAZIONE FOTOGRAFICA

DOFO Documentazione fotografica/ nome file



DOFD Didascalia

Modena, Teatro Comunale Luciano Pavarotti, la sala teatrale particolare del lampadario (foto Andrea Scardova, IBC) 2016

DOF DOCUMENTAZIONE FOTOGRAFICA

DOFO Documentazione fotografica/ nome file



DOFD Didascalia

Modena, Teatro Comunale Luciano Pavarotti, la sala teatrale particolare del lampadario (foto Andrea Scardova, IBC) 2016

DOF DOCUMENTAZIONE FOTOGRAFICA

DOFO Documentazione fotografica/ nome file



DOFD Didascalia

Modena, Teatro Comunale Luciano Pavarotti, la sala teatrale, il lampadario (foto Andrea Scardova, IBC) 2016

DOF DOCUMENTAZIONE FOTOGRAFICA

DOFO Documentazione fotografica/ nome file



DOFD Didascalia

Modena, Teatro Comunale Luciano Pavarotti, la sala teatrale particolare del rosone centrale (foto Andrea Scardova, IBC) 2016

DOF DOCUMENTAZIONE FOTOGRAFICA

DOFO Documentazione fotografica/ nome file



DOFD Didascalia

Modena, Teatro Comunale Luciano Pavarotti, la sala teatrale, particolare della decorazione (foto Andrea Scardova, IBC) 2016

DOF DOCUMENTAZIONE FOTOGRAFICA

DOFO Documentazione fotografica/ nome file



DOFD Didascalia

Modena, Teatro Comunale Luciano Pavarotti, la sala teatrale (foto Andrea Scardova, IBC) 2016

DOF DOCUMENTAZIONE FOTOGRAFICA

DOFO Documentazione  
fotografica/ nome file



DOFD Didascalia

Modena, Teatro Comunale Luciano Pavarotti, scorcio del  
loggione (foto Andrea Scardova, IBC) 2016

DOF DOCUMENTAZIONE FOTOGRAFICA

DOFO Documentazione  
fotografica/ nome file



DOFD Didascalia

Modena, Teatro Comunale Luciano Pavarotti, la sala  
teatrale, scorcio del velario (foto Andrea Scardova, IBC)  
2016

DOF DOCUMENTAZIONE FOTOGRAFICA

DOFO Documentazione fotografica/ nome file



DOFD Didascalia

Modena, Teatro Comunale Luciano Pavarotti, la sala teatrale (foto Andrea Scardova, IBC) 2016

DOF DOCUMENTAZIONE FOTOGRAFICA

DOFO Documentazione fotografica/ nome file



DOFD Didascalia

Modena, Teatro Comunale Luciano Pavarotti, particolari decorativi dell'arcoscenico (foto Andrea Scardova, IBC) 2016

DOF DOCUMENTAZIONE FOTOGRAFICA

DOFO Documentazione fotografica/ nome file

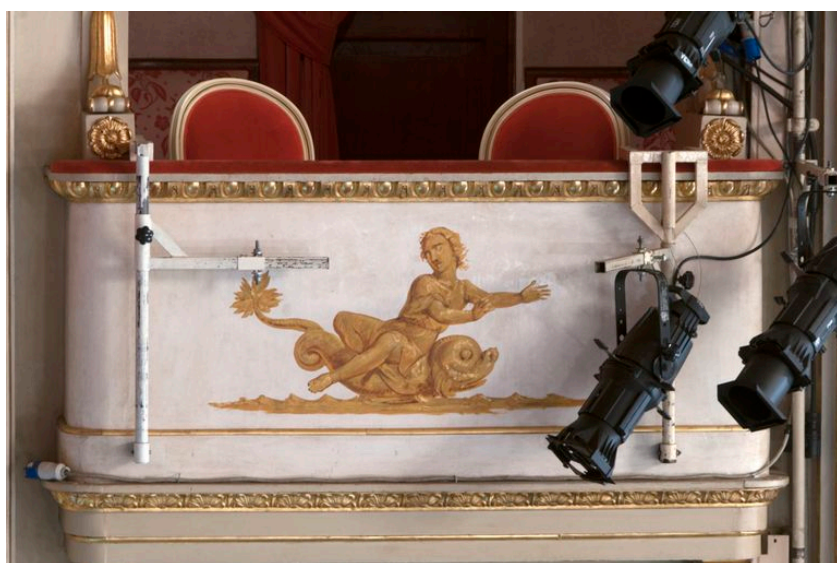


DOFD Didascalia

Modena, Teatro Comunale Luciano Pavarotti, particolari decorativi dell'arcoscenico (foto Andrea Scardova, IBC) 2016

DOF DOCUMENTAZIONE FOTOGRAFICA

DOFO Documentazione fotografica/ nome file



DOFD Didascalia

Modena, Teatro Comunale Luciano Pavarotti, palco di prosenio (foto Andrea Scardova, IBC) 2016

DOF DOCUMENTAZIONE FOTOGRAFICA

DOFO Documentazione fotografica/ nome file



DOFD Didascalia  
Modena, Teatro Comunale Luciano Pavarotti, palco di prosenio (foto Andrea Scardova, IBC) 2016

DOF DOCUMENTAZIONE FOTOGRAFICA

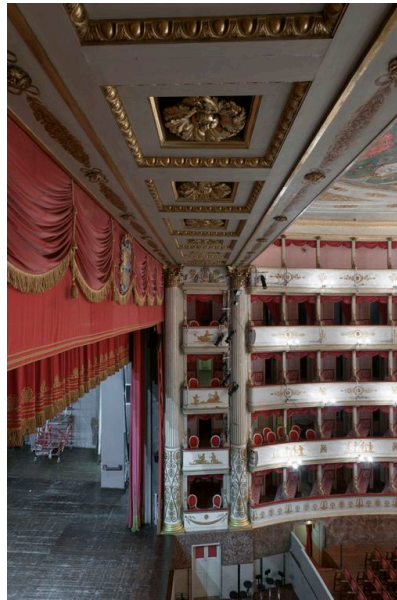
DOFO Documentazione fotografica/ nome file



DOFD Didascalia  
Modena, Teatro Comunale Luciano Pavarotti, palco di prosenio (foto Andrea Scardova, IBC) 2016

DOF DOCUMENTAZIONE FOTOGRAFICA

DOFO Documentazione fotografica/ nome file



DOFD Didascalia Modena, Teatro Comunale Luciano Pavarotti, proscenio e palchi (foto Andrea Scardova, IBC) 2016

DOF DOCUMENTAZIONE FOTOGRAFICA

DOFO Documentazione fotografica/ nome file

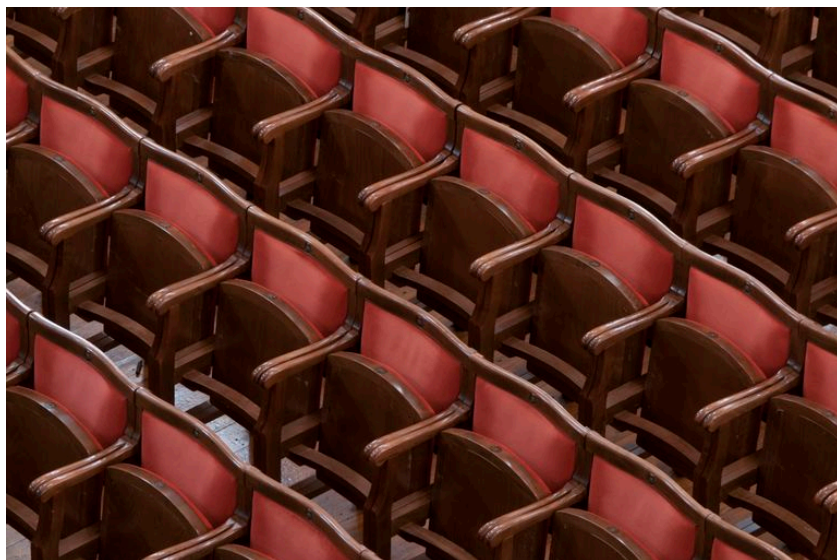


DOFD Didascalia Modena, Teatro Comunale Luciano Pavarotti, panoramica della sala teatrale (foto Andrea Scardova, IBC) 2016

DOF DOCUMENTAZIONE FOTOGRAFICA

DOFO

Documentazione  
fotografica/ nome file



DOFD

Didascalia

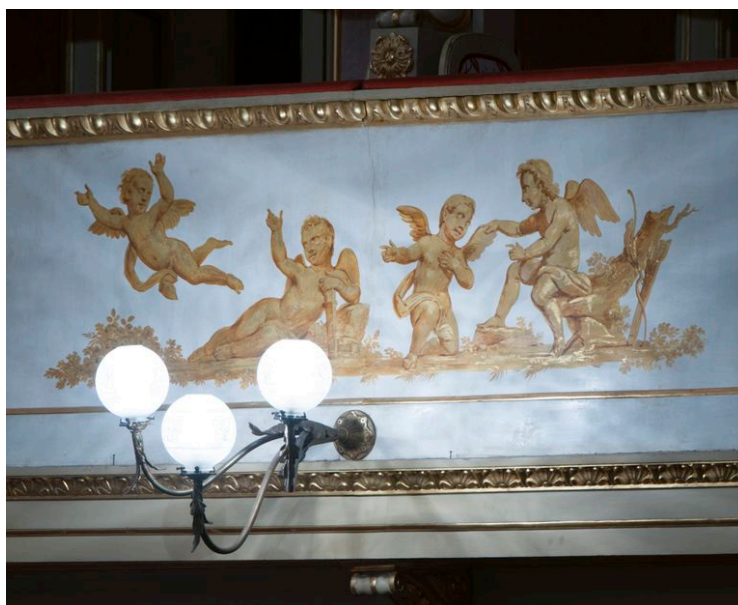
Modena, Teatro Comunale Luciano Pavarotti, la sala  
teatrale particolare delle sedute (foto Andrea Scardova,  
IBC) 2016

DOF

DOCUMENTAZIONE FOTOGRAFICA

DOFO

Documentazione  
fotografica/ nome file



DOFD

Didascalia

Modena, Teatro Comunale Luciano Pavarotti, la sala  
teatrale, particolari della decorazione (foto Andrea  
Scardova, IBC) 2016

DOF

DOCUMENTAZIONE FOTOGRAFICA

DOFO Documentazione fotografica/ nome file

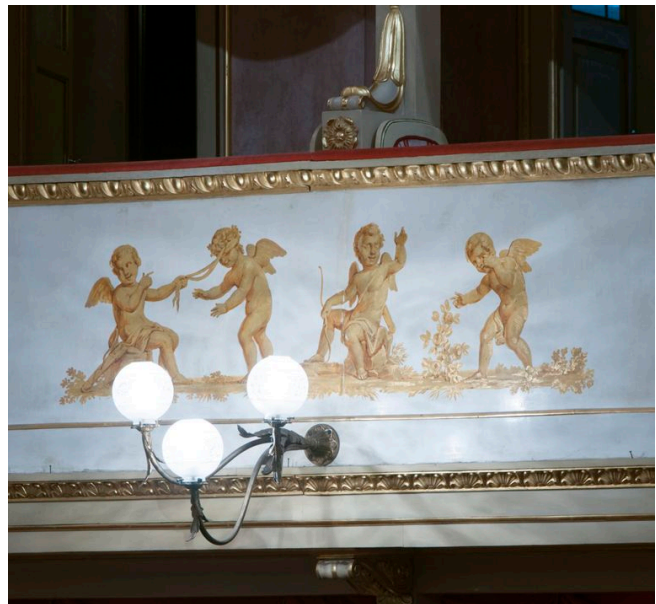


DOFD Didascalia

Modena, Teatro Comunale Luciano Pavarotti, la sala teatrale, particolari della decorazione (foto Andrea Scardova, IBC) 2016

DOF DOCUMENTAZIONE FOTOGRAFICA

DOFO Documentazione fotografica/ nome file



DOFD Didascalia

Modena, Teatro Comunale Luciano Pavarotti, la sala teatrale, particolari della decorazione (foto Andrea Scardova, IBC) 2016

DOF DOCUMENTAZIONE FOTOGRAFICA

DOFO Documentazione fotografica/ nome file

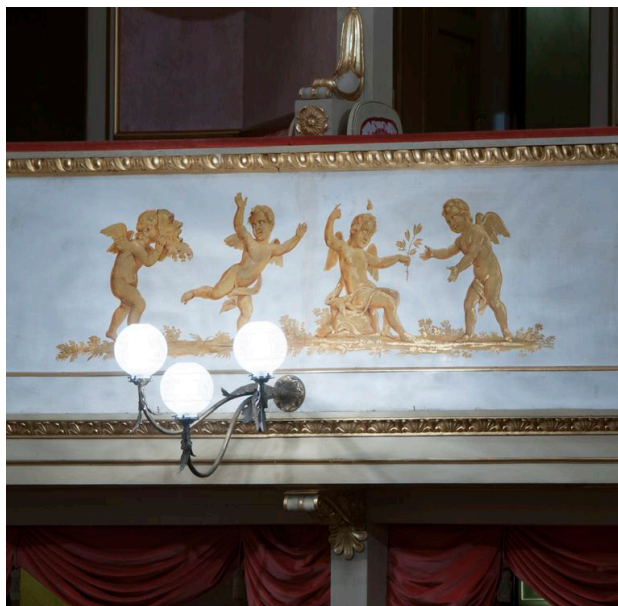


DOFD Didascalia

Modena, Teatro Comunale Luciano Pavarotti, la sala teatrale, particolari della decorazione (foto Andrea Scardova, IBC) 2016

DOF DOCUMENTAZIONE FOTOGRAFICA

DOFO Documentazione fotografica/ nome file



DOFD Didascalia

Modena, Teatro Comunale Luciano Pavarotti, la sala teatrale, particolari della decorazione (foto Andrea Scardova, IBC) 2016

DOF DOCUMENTAZIONE FOTOGRAFICA

DOFO Documentazione fotografica/ nome file

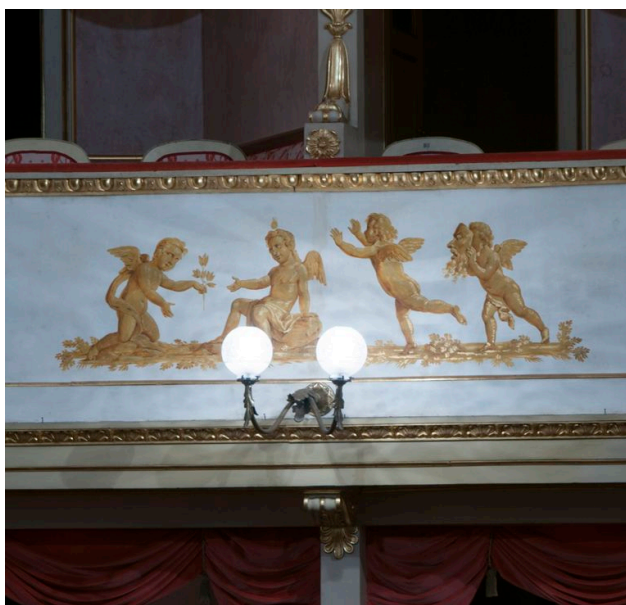


DOFD Didascalia

Modena, Teatro Comunale Luciano Pavarotti, la sala teatrale, particolari della decorazione (foto Andrea Scardova, IBC) 2016

DOF DOCUMENTAZIONE FOTOGRAFICA

DOFO Documentazione fotografica/ nome file



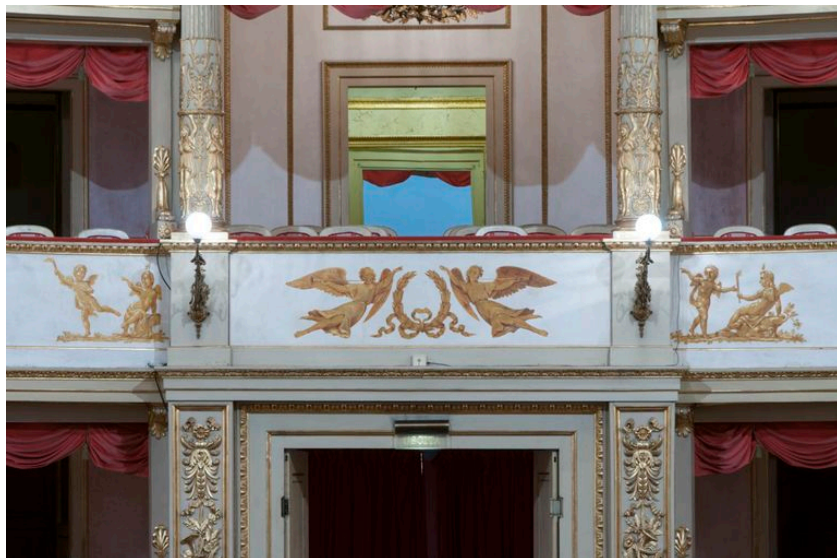
DOFD Didascalia

Modena, Teatro Comunale Luciano Pavarotti, la sala teatrale, particolari della decorazione (foto Andrea Scardova, IBC) 2016

DOF DOCUMENTAZIONE FOTOGRAFICA

DOFO

Documentazione  
fotografica/ nome file



DOFD

Didascalia

Modena, Teatro Comunale Luciano Pavarotti, la sala  
teatrale, particolari della decorazione (foto Andrea  
Scardova, IBC) 2016

DOF

DOCUMENTAZIONE FOTOGRAFICA

DOFO

Documentazione  
fotografica/ nome file



DOFD

Didascalia

Modena, Teatro Comunale Luciano Pavarotti, la sala  
teatrale, particolari della decorazione (foto Andrea  
Scardova, IBC) 2016

DOF

DOCUMENTAZIONE FOTOGRAFICA

DOFO Documentazione  
fotografica/ nome file



DOFD Didascalia

Modena, Teatro Comunale Luciano Pavarotti, la sala  
teatrale, particolari della decorazione (foto Andrea  
Scardova, IBC) 2016

DOF DOCUMENTAZIONE FOTOGRAFICA

DOFO Documentazione  
fotografica/ nome file



DOFD Didascalia

Modena, Teatro Comunale Luciano Pavarotti, il palco reale  
(foto Andrea Scardova, IBC) 2016

DOF DOCUMENTAZIONE FOTOGRAFICA

DOFO Documentazione fotografica/ nome file



DOFD Didascalia

Modena, Teatro Comunale Luciano Pavarotti, il palco reale: particolare (foto Andrea Scardova, IBC) 2016

DOF DOCUMENTAZIONE FOTOGRAFICA

DOFO Documentazione fotografica/ nome file



DOFD Didascalia

Modena, Teatro Comunale Luciano Pavarotti, il palco reale: partilcare (foto Andrea Scardova, IBC) 2016

DOF DOCUMENTAZIONE FOTOGRAFICA

DOFO

Documentazione  
fotografica/ nome file



DOFD

Didascalia

Modena, Teatro Comunale Luciano Pavarotti, la sala  
teatrale, particolari della decorazione (foto Andrea  
Scardova, IBC) 2016

DOF

DOCUMENTAZIONE FOTOGRAFICA

DOFO

Documentazione  
fotografica/ nome file



DOFD

Didascalia

Modena, Teatro Comunale Luciano Pavarotti, la sala  
teatrale, particolari della decorazione (foto Andrea  
Scardova, IBC) 2016

DOF

DOCUMENTAZIONE FOTOGRAFICA

DOFO Documentazione fotografica/ nome file



DOFD Didascalia  
Modena, Teatro Comunale Luciano Pavarotti, la sala teatrale: scorcio dei palchi (foto Andrea Scardova, IBC) 2016

DOF DOCUMENTAZIONE FOTOGRAFICA

DOFO Documentazione fotografica/ nome file



DOFD Didascalia  
Modena, Teatro Comunale Luciano Pavarotti, la sala teatrale: particolari della decorazione (foto Andrea Scardova, IBC) 2016

DOF DOCUMENTAZIONE FOTOGRAFICA

DOFO Documentazione fotografica/ nome file



DOFD Didascalia

Modena, Teatro Comunale Luciano Pavarotti, interno del palco reale (foto Andrea Scardova, IBC) 2016

DOF DOCUMENTAZIONE FOTOGRAFICA

DOFO Documentazione fotografica/ nome file



DOFD Didascalia

Modena, Teatro Comunale Luciano Pavarotti, interno del palco reale (foto Andrea Scardova, IBC) 2016

DOF DOCUMENTAZIONE FOTOGRAFICA

DOFO Documentazione fotografica/ nome file



DOFD Didascalia Modena, Teatro Comunale Luciano Pavarotti, retropalco (foto Andrea Scardova, IBC) 2016

DOF DOCUMENTAZIONE FOTOGRAFICA

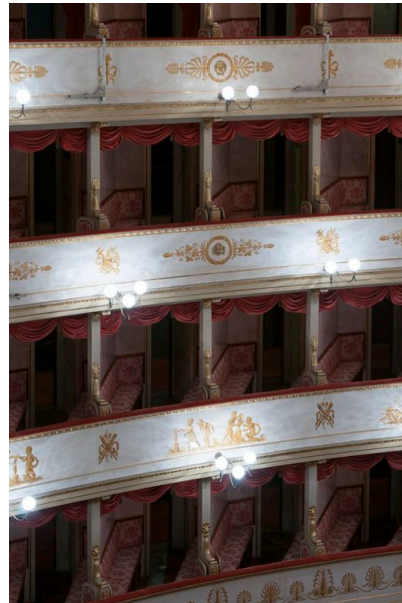
DOFO Documentazione fotografica/ nome file



DOFD Didascalia Modena, Teatro Comunale Luciano Pavarotti, interno di un palchetto (foto Andrea Scardova, IBC) 2016

DOF DOCUMENTAZIONE FOTOGRAFICA

DOFO Documentazione fotografica/ nome file



DOFD Didascalia  
Modena, Teatro Comunale Luciano Pavarotti, la sala teatrale: palchi (foto Andrea Scardova, IBC) 2016

DOF DOCUMENTAZIONE FOTOGRAFICA

DOFO Documentazione fotografica/ nome file



DOFD Didascalia  
Modena, Teatro Comunale Luciano Pavarotti, la sala teatrale: particolari della decorazione (foto Andrea Scardova, IBC) 2016

DOF DOCUMENTAZIONE FOTOGRAFICA

DOFO

Documentazione  
fotografica/ nome file



DOFD

Didascalia

Modena, Teatro Comunale Luciano Pavarotti, la sala  
teatrale: particolari della decorazione (foto Andrea  
Scardova, IBC) 2016

DOF

DOCUMENTAZIONE FOTOGRAFICA

DOFO

Documentazione  
fotografica/ nome file



DOFD

Didascalia

Modena, Teatro Comunale Luciano Pavarotti, la sala  
teatrale: particolari della decorazione (foto Andrea  
Scardova, IBC) 2016

DOF

DOCUMENTAZIONE FOTOGRAFICA

DOFO

Documentazione  
fotografica/ nome file



DOFD

Didascalia

Modena, Teatro Comunale Luciano Pavarotti, la sala  
teatrale: particolari della decorazione (foto Andrea  
Scardova, IBC) 2016

DOF

DOCUMENTAZIONE FOTOGRAFICA

DOFO

Documentazione  
fotografica/ nome file



DOFD

Didascalia

Modena, Teatro Comunale Luciano Pavarotti, la sala  
teatrale: particolari della decorazione (foto Andrea  
Scardova, IBC) 2016

DOF

DOCUMENTAZIONE FOTOGRAFICA

DOFO

Documentazione  
fotografica/ nome file



DOFD

Didascalia

Modena, Teatro Comunale Luciano Pavarotti, la sala  
teatrale: particolari della decorazione (foto Andrea  
Scardova, IBC) 2016

DOF

DOCUMENTAZIONE FOTOGRAFICA

DOFO

Documentazione  
fotografica/ nome file



DOFD

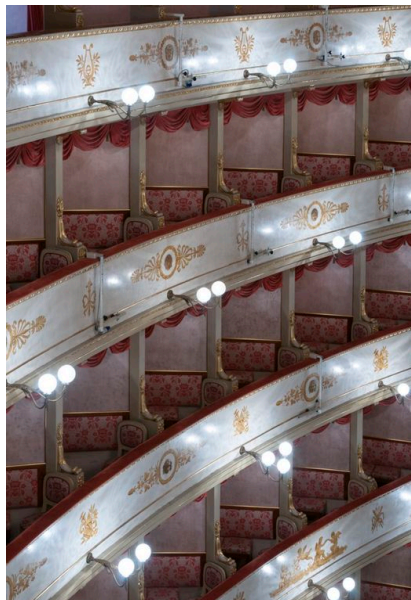
Didascalia

Modena, Teatro Comunale Luciano Pavarotti, scorcio dei  
palchi (foto Andrea Scardova, IBC) 2016

DOF

DOCUMENTAZIONE FOTOGRAFICA

DOFO Documentazione  
fotografica/ nome file



DOFD Didascalia

Modena, Teatro Comunale Luciano Pavarotti, palchi (foto  
Andrea Scardova, IBC) 2016

DOF DOCUMENTAZIONE FOTOGRAFICA

DOFO Documentazione  
fotografica/ nome file



DOFD Didascalia

Modena, Teatro Comunale Luciano Pavarotti, foyer (foto  
Andrea Scardova, IBC) 2016

DOF DOCUMENTAZIONE FOTOGRAFICA

DOFO Documentazione fotografica/ nome file

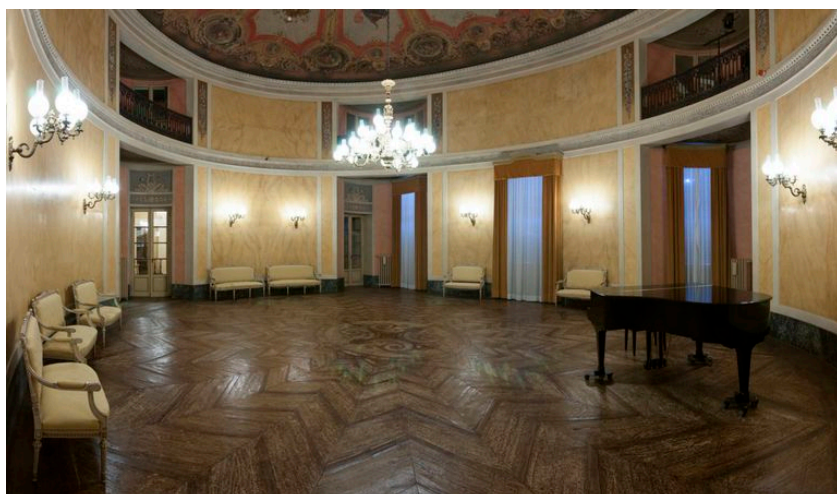


DOFD Didascalia

Modena, Teatro Comunale Luciano Pavarotti, foyer: il soffitto decorato (foto Andrea Scardova, IBC) 2016

DOF DOCUMENTAZIONE FOTOGRAFICA

DOFO Documentazione fotografica/ nome file



DOFD Didascalia

Modena, Teatro Comunale Luciano Pavarotti, foyer (foto Andrea Scardova, IBC) 2016

DOF DOCUMENTAZIONE FOTOGRAFICA

DOFO Documentazione fotografica/ nome file



DOFD Didascalia

Modena, Teatro Comunale Luciano Pavarotti, foyer:  
particolari della decorazione (foto Andrea Scardova, IBC)  
2016

DOF DOCUMENTAZIONE FOTOGRAFICA

DOFO Documentazione fotografica/ nome file



DOFD Didascalia

Modena, Teatro Comunale Luciano Pavarotti, particolare  
del foyer (foto Andrea Scardova, IBC) 2016

DOF DOCUMENTAZIONE FOTOGRAFICA

DOFO Documentazione fotografica/ nome file



DOFD Didascalia

Modena, Teatro Comunale Luciano Pavarotti, un ambiente del ridotto (foto Andrea Scardova, IBC) 2016

DOF DOCUMENTAZIONE FOTOGRAFICA

DOFO Documentazione fotografica/ nome file



DOFD Didascalia

Modena, Teatro Comunale Luciano Pavarotti, un ambiente del ridotto (foto Andrea Scardova, IBC) 2016

DOF DOCUMENTAZIONE FOTOGRAFICA

DOFO Documentazione  
fotografica/ nome file



DOFD Didascalia

Modena, Teatro Comunale Luciano Pavarotti, caffè del  
teatro: particolare del soffitto (foto Andrea Scardova, IBC)  
2016

DOF DOCUMENTAZIONE FOTOGRAFICA

DOFO Documentazione  
fotografica/ nome file



DOFD Didascalia

Modena, Teatro Comunale Luciano Pavarotti, caffè del  
teatro: particolare del soffitto (foto Andrea Scardova, IBC)  
2016

DOF DOCUMENTAZIONE FOTOGRAFICA

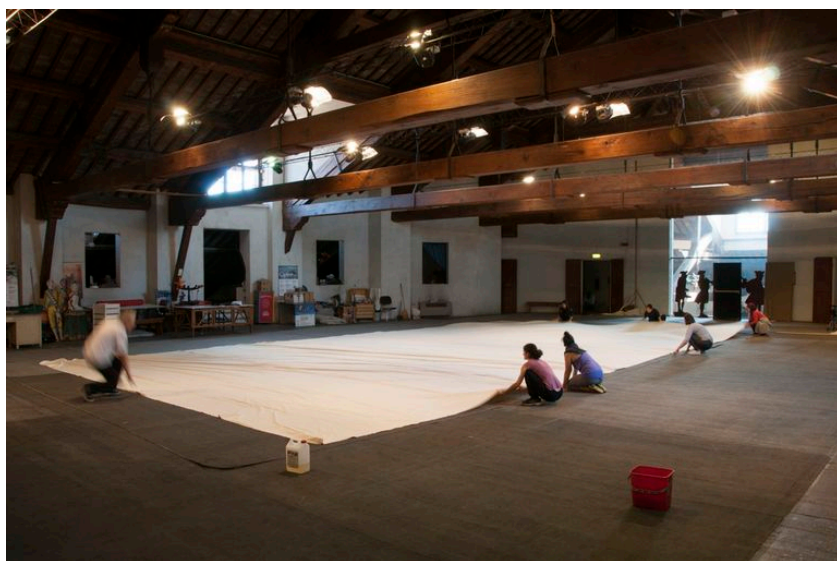
DOFO Documentazione fotografica/ nome file



DOFD Didascalia Modena, Teatro Comunale Luciano Pavarotti, caffè del teatro (foto Andrea Scardova, IBC) 2016

DOF DOCUMENTAZIONE FOTOGRAFICA

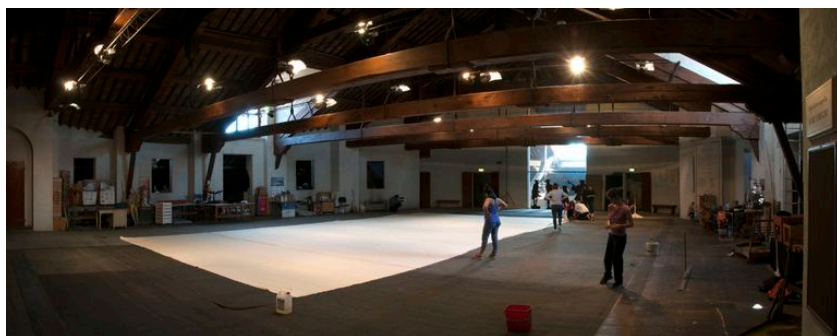
DOFO Documentazione fotografica/ nome file



DOFD Didascalia Modena, Teatro Comunale Luciano Pavarotti, la sala degli scenografi (foto Andrea Scardova, IBC) 2016

DOF DOCUMENTAZIONE FOTOGRAFICA

DOFO Documentazione  
fotografica/ nome file

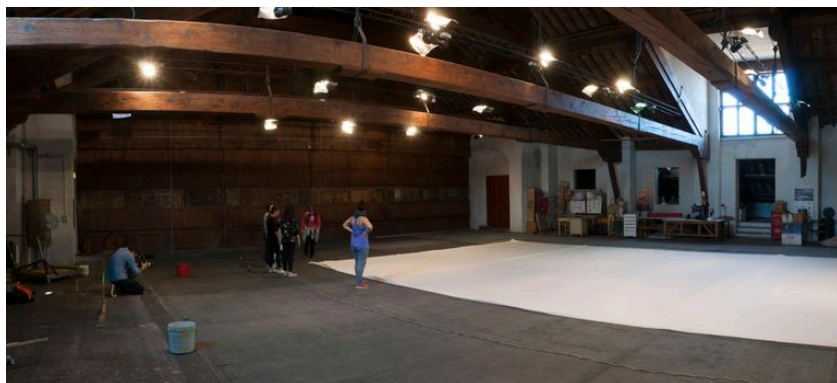


DOFD Didascalia

Modena, Teatro Comunale Luciano Pavarotti, la sala degli  
scenografi (foto Andrea Scardova, IBC) 2016

DOF DOCUMENTAZIONE FOTOGRAFICA

DOFO Documentazione  
fotografica/ nome file



DOFD Didascalia

Modena, Teatro Comunale Luciano Pavarotti, la sala degli  
scenografi (foto Andrea Scardova, IBC) 2016

DOF DOCUMENTAZIONE FOTOGRAFICA

DOFO Documentazione fotografica/ nome file



DOFD Didascalia  
Modena, Teatro Comunale Luciano Pavarotti, la sala degli scenografi, particolare (foto Andrea Scardova, IBC) 2016

DOF DOCUMENTAZIONE FOTOGRAFICA

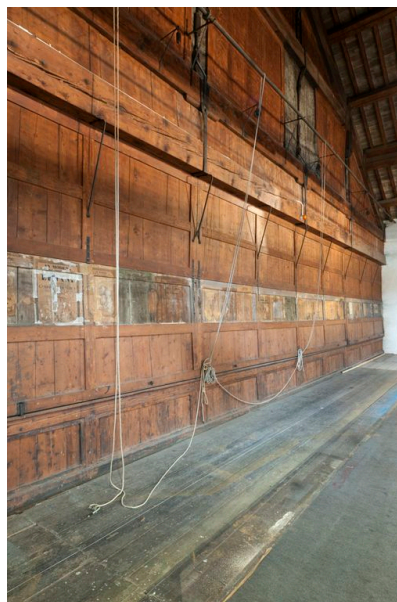
DOFO Documentazione fotografica/ nome file



DOFD Didascalia  
Modena, Teatro Comunale Luciano Pavarotti, la sala degli scenografi, particolare (foto Andrea Scardova, IBC) 2016

DOF DOCUMENTAZIONE FOTOGRAFICA

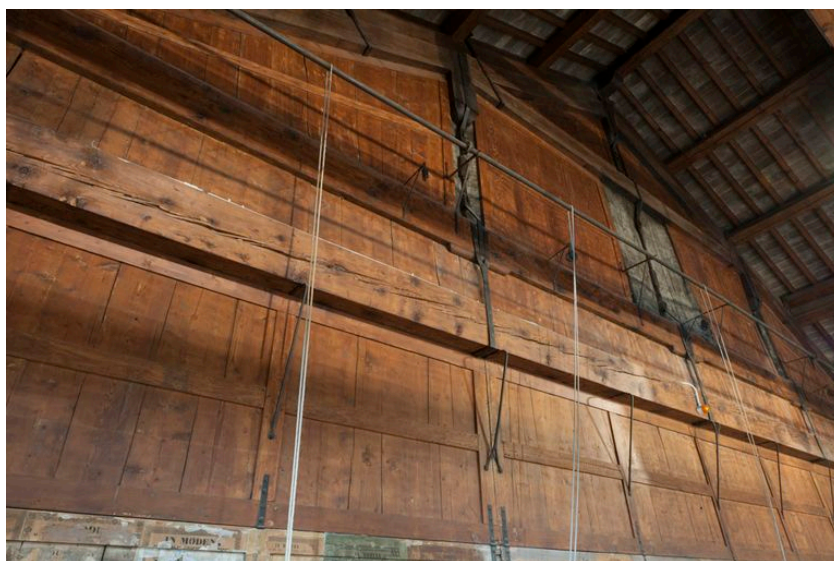
DOFO Documentazione fotografica/ nome file



DOFD Didascalia Modena, Teatro Comunale Luciano Pavarotti, la sala degli scenografi, particolare (foto Andrea Scardova, IBC) 2016

DOF DOCUMENTAZIONE FOTOGRAFICA

DOFO Documentazione fotografica/ nome file



DOFD Didascalia Modena, Teatro Comunale Luciano Pavarotti, la sala degli scenografi, particolare (foto Andrea Scardova, IBC) 2016

DOF DOCUMENTAZIONE FOTOGRAFICA

DOFO Documentazione fotografica/ nome file



DOFD Didascalia

Modena, Teatro Comunale Luciano Pavarotti, la sala teatrale (foto Andrea Scardova, IBC) 2016

DOF DOCUMENTAZIONE FOTOGRAFICA

DOFO Documentazione fotografica/ nome file



DOFD Didascalia

Modena, Teatro Comunale Luciano Pavarotti, ingresso alla sala teatrale (foto Andrea Scardova, IBC) 2016

DOF DOCUMENTAZIONE FOTOGRAFICA

DOFO Documentazione  
fotografica/ nome file

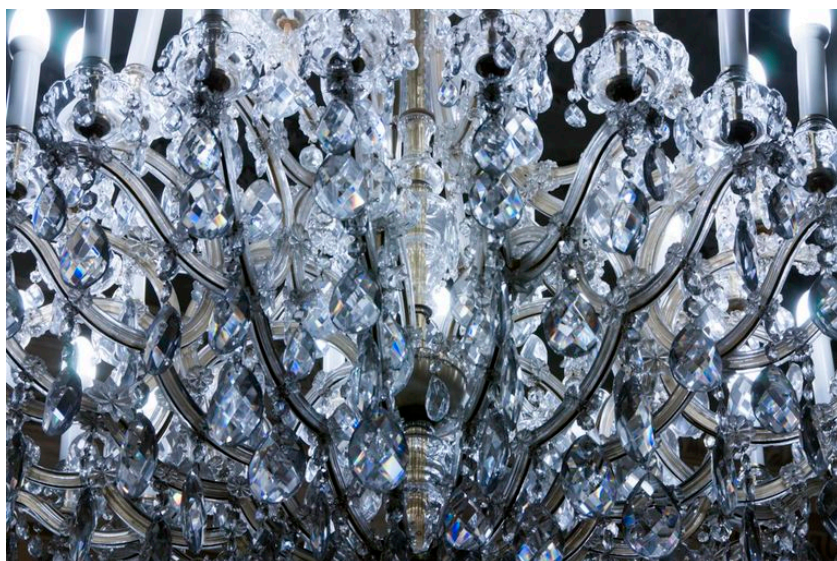


DOFD Didascalia

Modena, Teatro Comunale Luciano Pavarotti, atrio  
d'ingresso (foto Andrea Scardova, IBC) 2016

DOF DOCUMENTAZIONE FOTOGRAFICA

DOFO Documentazione  
fotografica/ nome file



DOFD Didascalia

Modena, Teatro Comunale Luciano Pavarotti, atrio  
d'ingresso: particolare del lampadario (foto Andrea  
Scardova, IBC) 2016

DOF DOCUMENTAZIONE FOTOGRAFICA

DOFO Documentazione fotografica/ nome file



DOFD Didascalia

Modena, Teatro Comunale Luciano Pavarotti, atrio d'ingresso: il lampadario (foto Andrea Scardova, IBC) 2016

DOF DOCUMENTAZIONE FOTOGRAFICA

DOFO Documentazione fotografica/ nome file



DOFD Didascalia

Modena, Teatro Comunale Luciano Pavarotti, atrio d'ingresso: il soffitto (foto Andrea Scardova, IBC) 2016

DOF DOCUMENTAZIONE FOTOGRAFICA

DOFO Documentazione fotografica/ nome file



DOFD Didascalia

Modena, Teatro Comunale Luciano Pavarotti, atrio d'ingresso: il soffitto (foto Andrea Scardova, IBC) 2016

DOF DOCUMENTAZIONE FOTOGRAFICA

DOFO Documentazione fotografica/ nome file



DOFD Didascalia

Modena, Teatro Comunale Luciano Pavarotti, atrio d'ingresso: panoramica (foto Andrea Scardova, IBC) 2016

DOF DOCUMENTAZIONE FOTOGRAFICA

DOFO Documentazione fotografica/ nome file



DOFD Didascalia

Modena, Teatro Comunale Luciano Pavarotti, atrio d'ingresso: particolare della decorazione (foto Andrea Scardova, IBC) 2016

DOF DOCUMENTAZIONE FOTOGRAFICA

DOFO Documentazione fotografica/ nome file



DOFD Didascalia

Modena, Teatro Comunale Luciano Pavarotti, atrio d'ingresso: particolare della decorazione (foto Andrea Scardova, IBC) 2016

DOF DOCUMENTAZIONE FOTOGRAFICA

DOFO

Documentazione  
fotografica/ nome file



DOFD

Didascalia

Modena, Teatro Comunale Luciano Pavarotti, atrio  
d'ingresso: particolare della decorazione (foto Andrea  
Scardova, IBC) 2016

DOF

DOCUMENTAZIONE FOTOGRAFICA

DOFO

Documentazione  
fotografica/ nome file



DOFD

Didascalia

Modena, Teatro Comunale Luciano Pavarotti, atrio  
d'ingresso: particolare della decorazione (foto Andrea  
Scardova, IBC) 2016

DOF

DOCUMENTAZIONE FOTOGRAFICA

DOFO Documentazione  
fotografica/ nome file



DOFD Didascalia

Modena, Teatro Comunale Luciano Pavarotti, atrio  
d'ingresso: particolare della decorazione (foto Andrea  
Scardova, IBC) 2016

DOF DOCUMENTAZIONE FOTOGRAFICA

DOFO Documentazione  
fotografica/ nome file



DOFD Didascalia

Modena, Teatro Comunale Luciano Pavarotti, atrio  
d'ingresso: particolare della decorazione (foto Andrea  
Scardova, IBC) 2016

DOF DOCUMENTAZIONE FOTOGRAFICA

DOFO Documentazione fotografica/ nome file



DOFD Didascalia

Modena, Teatro Comunale Luciano Pavarotti, atrio d'ingresso: particolare della decorazione (foto Andrea Scardova, IBC) 2016

DOF DOCUMENTAZIONE FOTOGRAFICA

DOFO Documentazione fotografica/ nome file



DOFD Didascalia

Modena, Teatro Comunale Luciano Pavarotti, atrio d'ingresso: particolare della decorazione (foto Andrea Scardova, IBC) 2016

DOF DOCUMENTAZIONE FOTOGRAFICA

DOFO

Documentazione  
fotografica/ nome file



DOFD

Didascalia

Modena, Teatro Comunale Luciano Pavarotti, atrio  
d'ingresso: particolare della decorazione (foto Andrea  
Scardova, IBC) 2016

DOF

DOCUMENTAZIONE FOTOGRAFICA

DOFO

Documentazione  
fotografica/ nome file



DOFD

Didascalia

Modena, Teatro Comunale Luciano Pavarotti, atrio  
d'ingresso: particolare della decorazione (foto Andrea  
Scardova, IBC) 2016

DOF

DOCUMENTAZIONE FOTOGRAFICA

DOFO Documentazione fotografica/ nome file

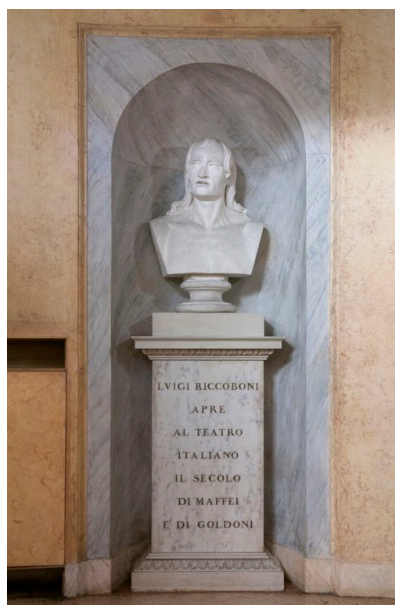


DOFD Didascalia

Modena, Teatro Comunale Luciano Pavarotti, atrio d'ingresso: targa commemorativa (foto Andrea Scardova, IBC) 2016

DOF DOCUMENTAZIONE FOTOGRAFICA

DOFO Documentazione fotografica/ nome file



DOFD Didascalia

Modena, Teatro Comunale Luciano Pavarotti, atrio d'ingresso: busto dedicato a Luigi Riccoboni (foto Andrea Scardova, IBC) 2016

DOF DOCUMENTAZIONE FOTOGRAFICA

DOFO Documentazione fotografica/ nome file



DOFD Didascalia

Modena, Teatro Comunale Luciano Pavarotti, atrio d'ingresso: busto dedicato a Orazio Vecchi (foto Andrea Scardova, IBC) 2016

DOF DOCUMENTAZIONE FOTOGRAFICA

DOFO Documentazione fotografica/ nome file



DOFD Didascalia

Modena, Teatro Comunale Luciano Pavarotti, atrio d'ingresso (foto Andrea Scardova, IBC) 2016

DOF DOCUMENTAZIONE FOTOGRAFICA

DOFO Documentazione  
fotografica/ nome file

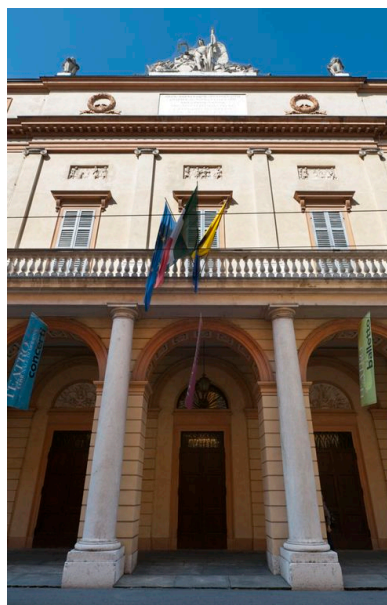


DOFD Didascalia

Modena, Teatro Comunale Luciano Pavarotti, atrio  
d'ingresso (foto Andrea Scardova, IBC) 2016

DOF DOCUMENTAZIONE FOTOGRAFICA

DOFO Documentazione  
fotografica/ nome file

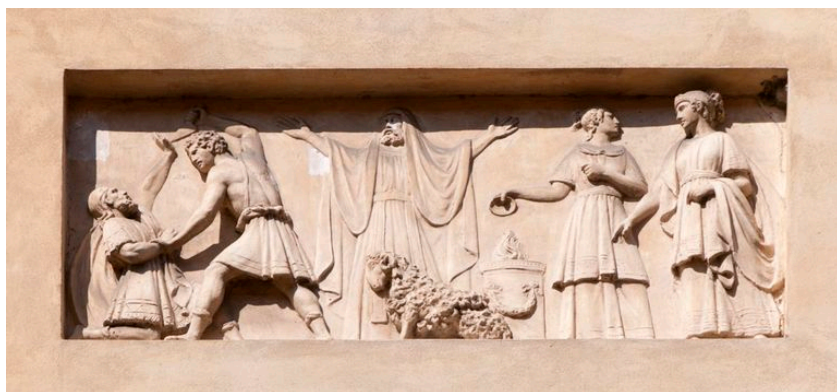


DOFD Didascalia

Modena, Teatro Comunale Luciano Pavarotti, esterno (foto  
Andrea Scardova, IBC) 2016

DOF DOCUMENTAZIONE FOTOGRAFICA

DOFO Documentazione fotografica/ nome file



DOFD Didascalia

Modena, Teatro Comunale Luciano Pavarotti, esterno:  
particolare della decorazione (foto Andrea Scardova, IBC)  
2016

DOF DOCUMENTAZIONE FOTOGRAFICA

DOFO Documentazione fotografica/ nome file

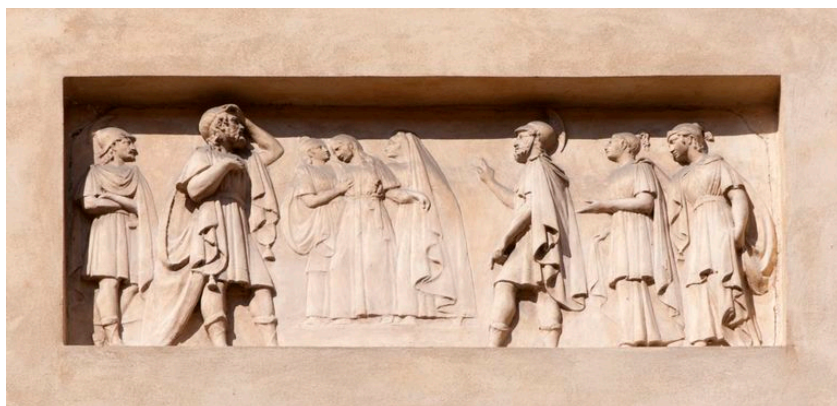


DOFD Didascalia

Modena, Teatro Comunale Luciano Pavarotti, esterno:  
particolare della decorazione (foto Andrea Scardova, IBC)  
2016

DOF DOCUMENTAZIONE FOTOGRAFICA

DOFO Documentazione  
fotografica/ nome file

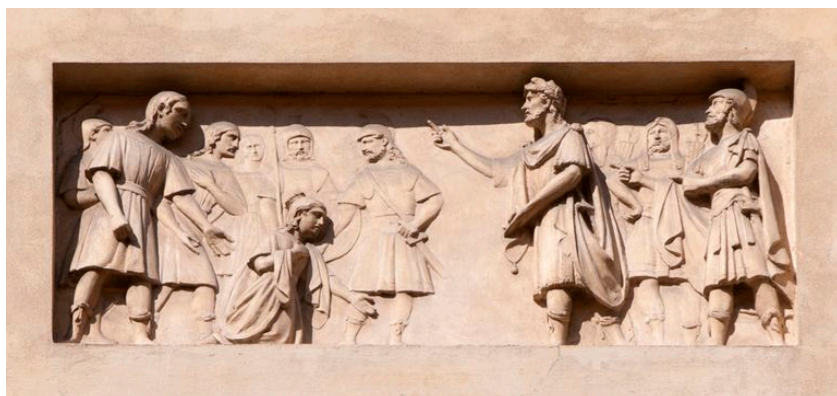


DOFD Didascalia

Modena, Teatro Comunale Luciano Pavarotti, esterno:  
particolare della decorazione (foto Andrea Scardova, IBC)  
2016

DOF DOCUMENTAZIONE FOTOGRAFICA

DOFO Documentazione  
fotografica/ nome file

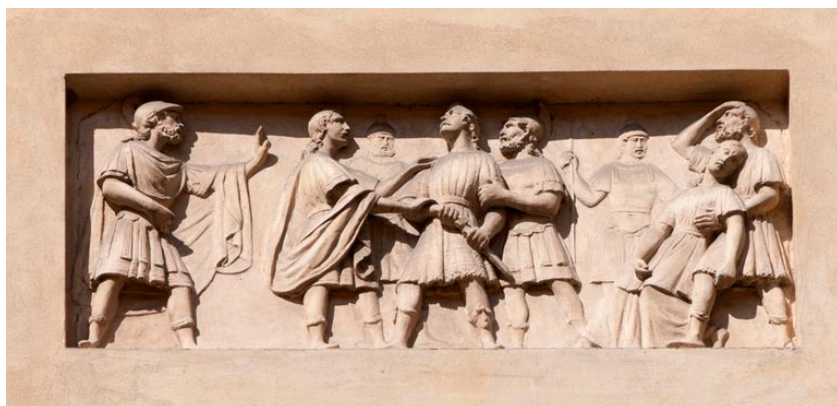


DOFD Didascalia

Modena, Teatro Comunale Luciano Pavarotti, esterno:  
particolare della decorazione (foto Andrea Scardova, IBC)  
2016

DOF DOCUMENTAZIONE FOTOGRAFICA

DOFO Documentazione  
fotografica/ nome file

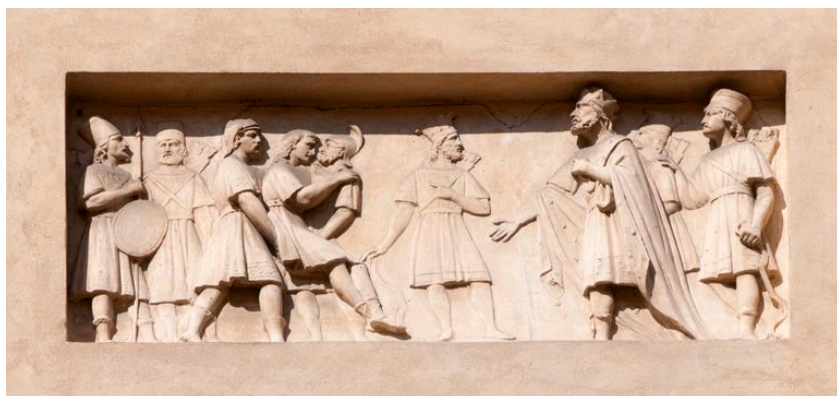


DOFD Didascalia

Modena, Teatro Comunale Luciano Pavarotti, esterno:  
particolare della decorazione (foto Andrea Scardova, IBC)  
2016

DOF DOCUMENTAZIONE FOTOGRAFICA

DOFO Documentazione  
fotografica/ nome file



DOFD Didascalia

Modena, Teatro Comunale Luciano Pavarotti, esterno:  
particolare della decorazione (foto Andrea Scardova, IBC)  
2016

DOF DOCUMENTAZIONE FOTOGRAFICA

DOFO Documentazione fotografica/ nome file



DOFD Didascalia

Modena, Teatro Comunale Luciano Pavarotti, esterno:  
particolare della decorazione (foto Andrea Scardova, IBC)  
2016

DOF DOCUMENTAZIONE FOTOGRAFICA

DOFO Documentazione fotografica/ nome file



DOFD Didascalia

Modena, Teatro Comunale Luciano Pavarotti, esterno:  
particolare della decorazione (foto Andrea Scardova, IBC)  
2016

DOF DOCUMENTAZIONE FOTOGRAFICA

DOFO Documentazione fotografica/ nome file

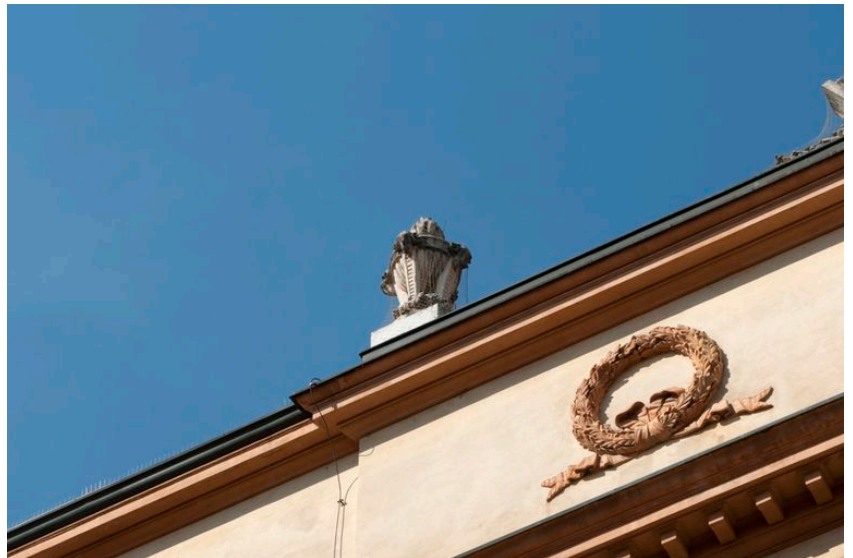


DOFD Didascalia

Modena, Teatro Comunale Luciano Pavarotti, esterno:  
particolare del fastigio (foto Andrea Scardova, IBC) 2016

DOF DOCUMENTAZIONE FOTOGRAFICA

DOFO Documentazione fotografica/ nome file

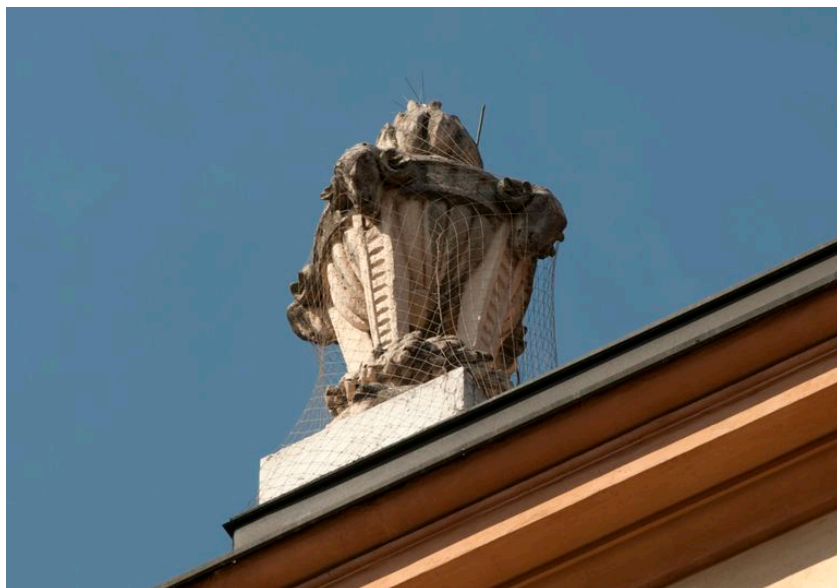


DOFD Didascalia

Modena, Teatro Comunale Luciano Pavarotti, esterno:  
particolare (foto Andrea Scardova, IBC) 2016

DOF DOCUMENTAZIONE FOTOGRAFICA

DOFO Documentazione  
fotografica/ nome file



DOFD Didascalia

Modena, Teatro Comunale Luciano Pavarotti, esterno:  
particolare (foto Andrea Scardova, IBC) 2016

DOF DOCUMENTAZIONE FOTOGRAFICA

DOFO Documentazione  
fotografica/ nome file



DOFD Didascalia

Modena, Teatro Comunale Luciano Pavarotti, esterno:  
particolare (foto Andrea Scardova, IBC) 2016

DOF DOCUMENTAZIONE FOTOGRAFICA

DOFO Documentazione fotografica/ nome file



DOFD Didascalia Modena, Teatro Comunale Luciano Pavarotti, esterno (foto Andrea Scardova, IBC) 2016

DOF DOCUMENTAZIONE FOTOGRAFICA

DOFO Documentazione fotografica/ nome file



DOFD Didascalia Modena, Teatro Comunale Luciano Pavarotti, muro del vano tecnico con annotazioni delle opere liriche date in teatro (foto Andrea Scardova, IBC) 2016

DOF DOCUMENTAZIONE FOTOGRAFICA

DOFO

Documentazione  
fotografica/ nome file



DOFD

Didascalia

Modena, Teatro Comunale Luciano Pavarotti, muro del vano tecnico con annotazioni delle opere liriche date in teatro (foto Andrea Scardova, IBC) 2016

DOF

DOCUMENTAZIONE FOTOGRAFICA

DOFO

Documentazione  
fotografica/ nome file



DOFD

Didascalia

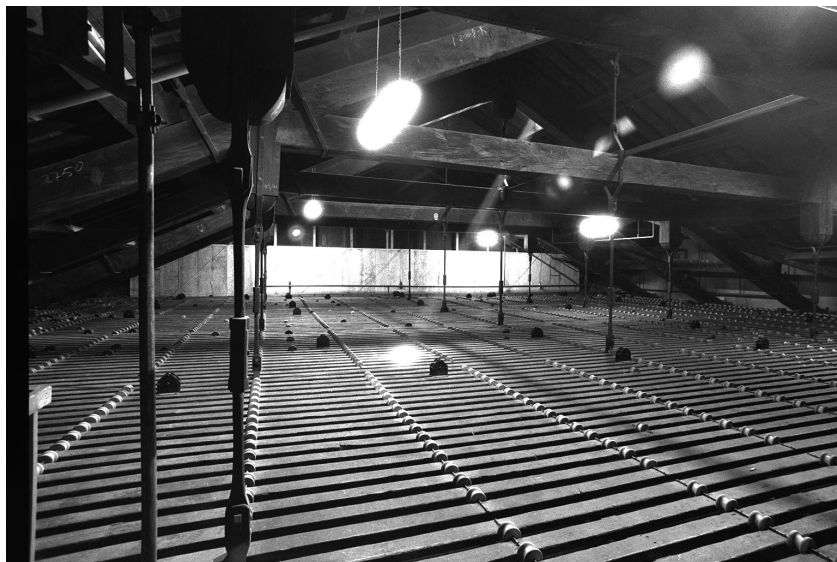
Modena, Teatro Comunale Luciano Pavarotti, muro del vano tecnico con annotazioni delle opere liriche date in teatro (foto Andrea Scardova, IBC) 2016

DOF

DOCUMENTAZIONE FOTOGRAFICA



DOFO Documentazione fotografica/ nome file



DOFD Didascalia

Modena, Teatro Comunale Luciano Pavarotti, il graticcio (foto Riccardo Vlahov, IBC) 1980, 30156077

DOF DOCUMENTAZIONE FOTOGRAFICA

DOFO Documentazione fotografica/ nome file



DOFD Didascalia

Modena, Teatro Comunale Luciano Pavarotti, particolare del palcoscenico (foto Riccardo Vlahov, IBC) 1980, 30156080

DOF DOCUMENTAZIONE FOTOGRAFICA

DOFO Documentazione  
fotografica/ nome file



DOFD Didascalia

Modena, Teatro Comunale Luciano Pavarotti, particolari  
del palcoscenico (foto Riccardo Vlahov, IBC) 1980,  
30156079

DOF DOCUMENTAZIONE FOTOGRAFICA

DOFO Documentazione  
fotografica/ nome file

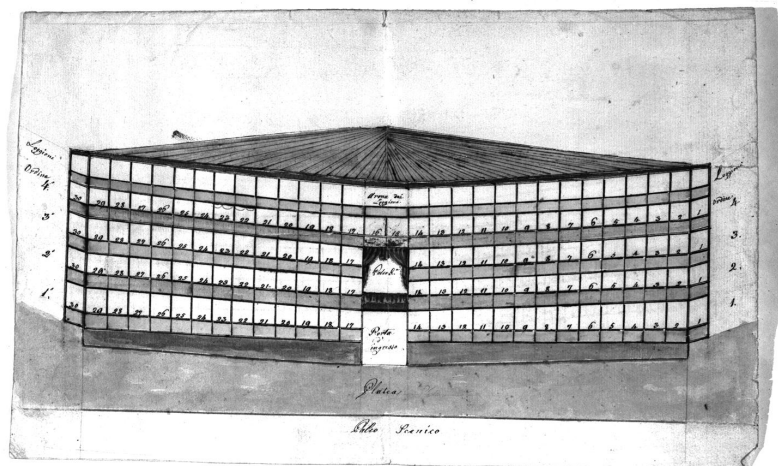


DOFD Didascalia

Modena, Teatro Comunale Luciano Pavarotti, la sala degli  
scenografi (foto Riccardo Vlahov, IBC) 1980, 30156074

DOF DOCUMENTAZIONE FOTOGRAFICA

DOFO Documentazione fotografica/ nome file



DOFD Didascalia

Modena, Archivio Storico Comunale, Anonimo, spaccato del Teatro Comunale di Modena, 1840 (foto Riccardo Vlahov, IBC) 1980, 20546035

BIL Citazione completa

A. Peretti, Cenni descrittivi del Nuovo Teatro dell'Illustrissima Comunità di Modena, Modena 1841; A. Gandini, Cronistoria dei teatri di Modena dal 1539 al 1871, Modena 1873, parte II, p.253 e succ.; A. Crespellani, Guida popolare di Modena, Modena 1879, p.130-134; G. Ferrari Moreni - V. Tardini, Cronistoria dei teatri di Modena dal 1873 a tutto il 1881, Modena 1883, parte I, p. 3-59; V. Tardini, I teatri di Modena: contributo alla storia del teatro in Italia. La drammatica del Nuovo Teatro Comunale, Modena 1899; G.C. Gatti, Cenni storici sul Teatro Comunale, in: Teatro Comunale di Modena stagione lirica 1955-1956, Modena 1955, pag.45-54; A. Gelli, Teatro Comunale: relazione storico artistica, Modena 1974; A. Torelli, B. Brunelli, A.M. Bonisconti, voce Modena in Enciclopedia dello Spettacolo, Roma 1975, VII, p. 667-671; M. Tafuri, Teatri e scenografie, Milano 1976, p.148; G. Guandalini, Un teatro che si rinnova, Modena 1979; A. Borsari - C. Ghelfi Roncon - R. Ruggeri, Visita alla città nel tempo, Modena 1981, p.80-82; A. Gelli - A. Scafidi Fonti - O. Baracchi Giovanardi, Il Teatro Comunale: elaborazione di materiali d'archivio per il completamento del restauro, Modena 1981; Teatri storici in Emilia-Romagna, a cura di S. M. Bondoni, Bologna 1982, p. 127-138 e 199-201; G. Gherpelli, 1841-1991. Un teatro, una storia. Cinquant'anni di spettacoli al Teatro Comunale di Modena, Modena 1992; A. Gelli, Teatro Comunale di Modena. Inquadramento storico. Soluzione di problemi strutturali, in: "INARCOS" 9 (1993), p. 514-520; Le stagioni del teatro. Le sedi storiche dello spettacolo in Emilia-Romagna, a cura di L. Bortolotti, Bologna 1995, p. 194-197.

DOA      Fonti archivistiche

La documentazione iconografica sull'edificio, comprendente numerosi disegni di varie epoche, è conservata all'Uff. Tec. com. Modena; schizzi e rilievi del Vandelli sono in A.St.C. Modena, Vandelli Prof. Francesco Architetto. Recapiti della Fabbrica del teatro Municipale dal 1839 al 1843. Progetti diversi di lavori privati senza data, 1c., s.d.; uno spaccato del teatro (prodotto durante la costruzione, per la vendita dei palchi) è sempre in A.St.C. Modena, Atti della Ragioneria, f.3. Per l'attività drammatica e i relativi manifesti si vedano presso la B.Est. Modena: Stampe e carte varie riguardanti il Teatro Comunale di Modena (segnato M.V.C. 41.10) e Modena. Teatro Comunale, mss. (segnati Campori App. 2447, cas. 180-181). Presso l'A.St.C. Modena si conservano i seguenti mss.: A. Sossaj, Cronaca di Modena, 1841, 3 ottobre; G.Pelli, Cronistoria del Teatro Municipale, s.d. Per la storia dell'edificio si cfr. in A.St.C. Modena: Atti della Ragioneria, filze da 3 a 9; Atti amministrativi, 1838-42, f.437; 1838-47, f.438; 1858, f.559, pz.1-18; 1864, f.668, pz.15; 1867, f.721, pz.2,9,13; 1869, f.751, pz.3-4,7,9-10; 1876, f.878, fs. Teatri, pz. 4,10; 1879, f.938, fs. Teatri, pz. 2; 1884, f.20, fs. Teatri, pz. 3; 1890, f. 160, fs. Teatri, pz. 5; 1891, f.188, fs. Teatri, pz. 7-8; 1901, f.379, fs. Teatri, pz. 2; 1911, f. 628, fs. Teatri, pz. 2; 1923, f. 1033; 1935, f. 1477; 1953, f. 1770-1771.

SI      SITI COLLEGATI

SIS      Link esterno

<https://spettacolo.emiliaromagnacultura.it/it/luogo/teatro-comunale-luciano-pavarotti-2/>