



ID Samira: 27001
 Tipo scheda: M
 ID Contenitore: T-264
 Comune: Guastalla
 Denominazione: Teatro Ruggero Ruggeri
 Catalogo: Teatri storici
 Tipologia contenitore: teatro

OG	OGGETTO	
OGT	OGGETTO	
OGTD	Catalogo	Teatri storici
LC	LOCALIZZAZIONE GEOGRAFICO-AMMINISTRATIVA	
PVC	LOCALIZZAZIONE GEOGRAFICO-AMMINISTRATIVA	
PVCP	Provincia	RE
PVCC	Comune	Guastalla
PVCI	Indirizzo	Via Giuseppe Verdi, 7
PVCN	Denominazione	Teatro Ruggero Ruggeri
SP	DATI SPECIFICI	
SPC	DATI SPECIFICI	
DT	DATI TECNICI	
DTT	DATI TECNICI	
DTTT	Tipologia della pianta della sala teatrale	pianta a U con palchetti
DTTU	Uso attuale	attività teatrale polivalente
DTTC	Capienza totale	capienza totale della sala 430 posti
DTE	ELEMENTI CARATTERIZZANTI	
DTEC	Elementi caratterizzanti	decorazioni pittoriche
DE	DESCRIZIONE	

DESA	Descrizione approfondita	<p>Giovan Battista Benamati nella sua I storia della città di Guastalla pubblicata a Parma nel 1674, ricorda che per le nozze dell'erede del signore della città Anna Isabella, con Carlo Ferdinando di Mantova, nell'Aprile del 1671, si sarebbe anche dato inizio alla costruzione di un edificio teatrale pubblico "A spese di persone particolari, che volontariamente vi concorsero, e in pochi anni è stato ridotto a tale perfezione, con quattro ordini di palchi secondo il modello d'Antonio Vasconi"(Benamati, 1674, pp. 108-109). Si decise di non costruire nella Piazza della Rocca dove esistevano ancora le prime opere di un vecchio progetto di teatro pubblico. Il nuovo teatro sorse invece lungo una delle vie principali e "il Duca ha con un suo decreto [...] ordinato che detto luogo non possi mai essere ad altro uso convertito"(Benamati, 1674, pp. 108-109). Ai cittadini sottoscrittori vennero assegnati i posti in teatro e vennero pure nominati tre sovrintendenti che dovevano garantire la funzionalità del teatro. E' stato sottolineato (Calore, 1985, p. 302) che la gestione accademica e la partecipazione dei privati cittadini indicavano che erano già in atto iniziative indipendenti dalla corte definitivamente accettate nel 1706 quando vennero redatti i 18 capitoli che dovevano chiarire i rapporti tra il teatro e l'Accademia degli Oziosi e che prevedevano sistemi di autofinanziamento e scambi teatrali. L'impegno civile e culturale che ruotava intorno alla macchina organizzativa mostrano che il teatro non era più un intrattenimento cortigiano e che i duchi erano solo degli spettatori di riguardo (Calore, 1985, p.303). Dopo due anni di lavori dedicati al ripristino delle strutture dell'edificio e alla decorazione affidata a A. Paglia e F. Cardinali, il teatro che da almeno un ventennio era inagibile e pericolante, fu nuovamente inaugurato nel 1814. Un moderno restauro avvenuto nel 1965 ha eliminato l'aspetto ottocentesco distruggendo i vecchi palchetti e sostituendoli con una balaustra che nei primi tre ordini ha dei divisori. Rimangono solo i fregi del boccascena, un tendone rosso nell'atrio, la decorazione del soffitto della cavea e dell'atrio (Bondoni, p. 194). La semplice facciata invece ha conservato l'originale aspetto seicentesco con l'ingresso al centro, un timpano nella sommità e tre grandi finestre al primo piano sormontate da altorilievi ottocenteschi con ritratti. Il teatro attualmente è funzionante e ospita rappresentazioni di prosa. (Caterina Spada)</p>
------	--------------------------	---

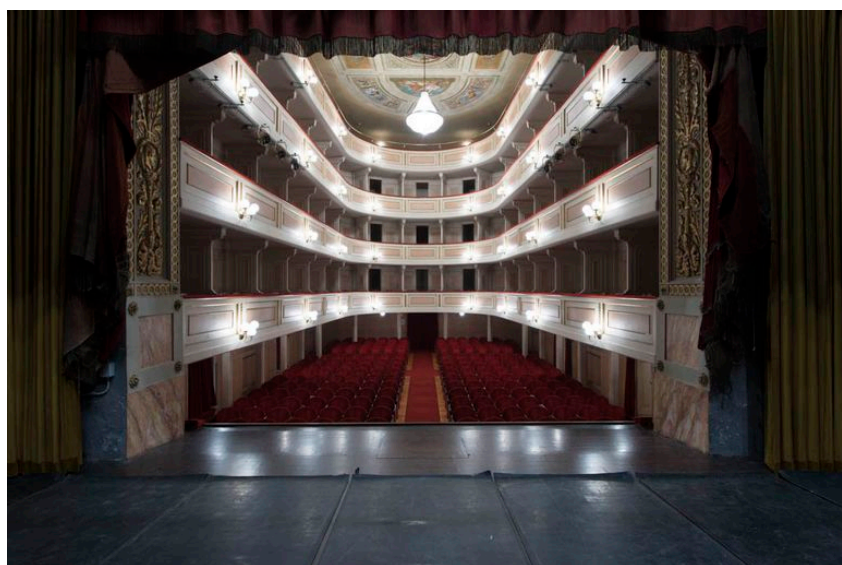
DS DATI STORICI

DSD CRONOLOGIA

DSDS	Secolo	XVII (1600-1699)
DSDF	Frazione di secolo	inizio secolo

SE	SERVIZI	
SER	SERVIZI	
SERN	Numeri di telefono	ufficiocultura@comune.guastalla.re.it
SERW	Sito web	http://www.comune.guastalla.re.it/servizi/Menu/dinamica.aspx?idSezione=616&idArea=16540&idCat=46902&ID=46902&TipoElemento=categoria
SERE	Indirizzo email	0522/839761-56
DO	DOCUMENTAZIONE ALLEGATA	
DOF	DOCUMENTAZIONE FOTOGRAFICA	

DOFO Documentazione fotografica/ nome file



DOFD Didascalia Guastalla, Teatro Comunale R. Ruggeri, la sala vista dal palcoscenico (foto Andrea Scardova, IBC) 2016

DOF DOCUMENTAZIONE FOTOGRAFICA

DOFO Documentazione fotografica/ nome file



DOFD Didascalia

Guastalla, Teatro Comunale R. Ruggeri, la sala teatrale
(foto Andrea Scardova, IBC) 2016

DOF DOCUMENTAZIONE FOTOGRAFICA

DOFO Documentazione
fotografica/ nome file



DOFD Didascalia

Guastalla, Teatro Comunale R. Ruggeri, la facciata (foto
Andrea Scardova, IBC) 2016

DOF DOCUMENTAZIONE FOTOGRAFICA

DOFO Documentazione
fotografica/ nome file

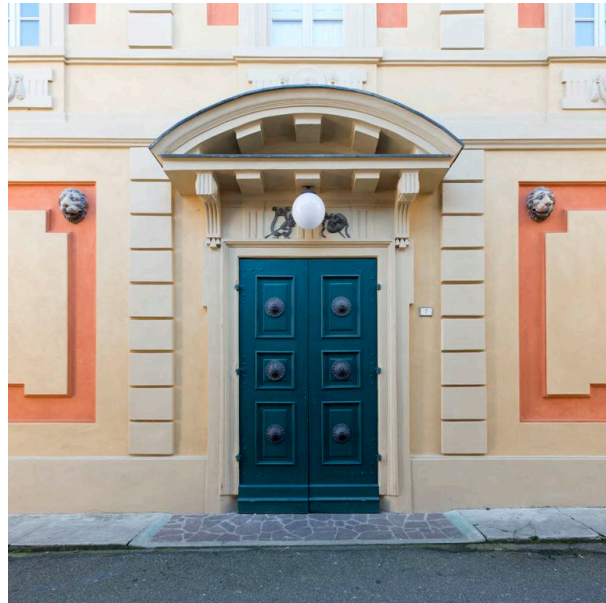


DOFD Didascalia

Guastalla, Teatro Comunale R. Ruggeri, esterno (foto
Andrea Scardova, IBC) 2016

DOF DOCUMENTAZIONE FOTOGRAFICA

DOFO Documentazione fotografica/ nome file



DOFD Didascalia

Guastalla, Teatro Comunale R. Ruggeri, ingresso (foto Andrea Scardova, IBC) 2016

DOF DOCUMENTAZIONE FOTOGRAFICA

DOFO Documentazione fotografica/ nome file



DOFD Didascalia

Guastalla, Teatro Comunale R. Ruggeri, atrio (foto Andrea Scardova, IBC) 2016

DOF DOCUMENTAZIONE FOTOGRAFICA

DOFO Documentazione fotografica/ nome file

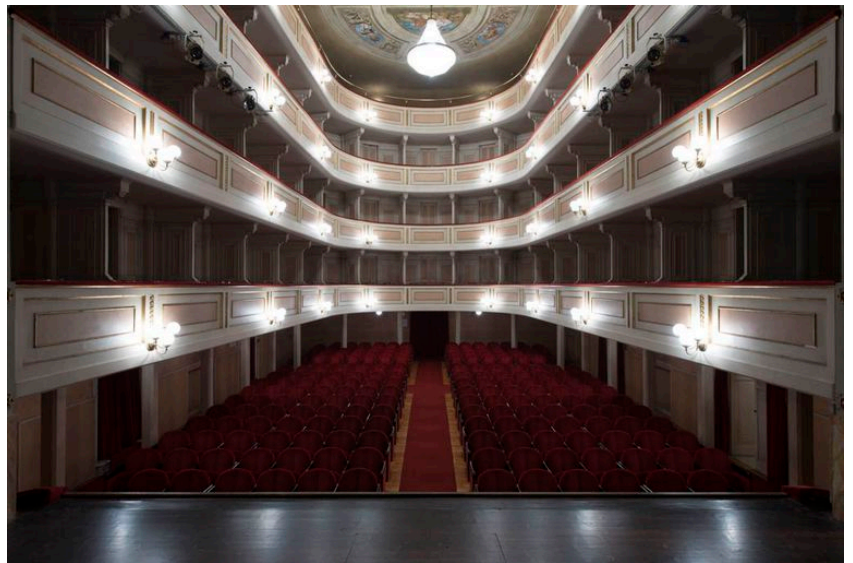


DOFD Didascalia

Guastalla, Teatro Comunale R. Ruggeri, soffitto dell'atrio (foto Andrea Scardova, IBC) 2016

DOF DOCUMENTAZIONE FOTOGRAFICA

DOFO Documentazione fotografica/ nome file



DOFD Didascalia

Guastalla, Teatro Comunale R. Ruggeri, la sala vista dal palcoscenico (foto Andrea Scardova, IBC) 2016

DOF DOCUMENTAZIONE FOTOGRAFICA

DOFO Documentazione fotografica/ nome file



DOFD Didascalia

Guastalla, Teatro Comunale R. Ruggeri, particolare dell'arcoscenico (foto Andrea Scardova, IBC) 2016

DOF DOCUMENTAZIONE FOTOGRAFICA

DOFO Documentazione fotografica/ nome file



DOFD Didascalia

Guastalla, Teatro Comunale R. Ruggeri, la sala vista dal un palco (foto Andrea Scardova, IBC) 2016

DOF DOCUMENTAZIONE FOTOGRAFICA

DOFO Documentazione fotografica/ nome file

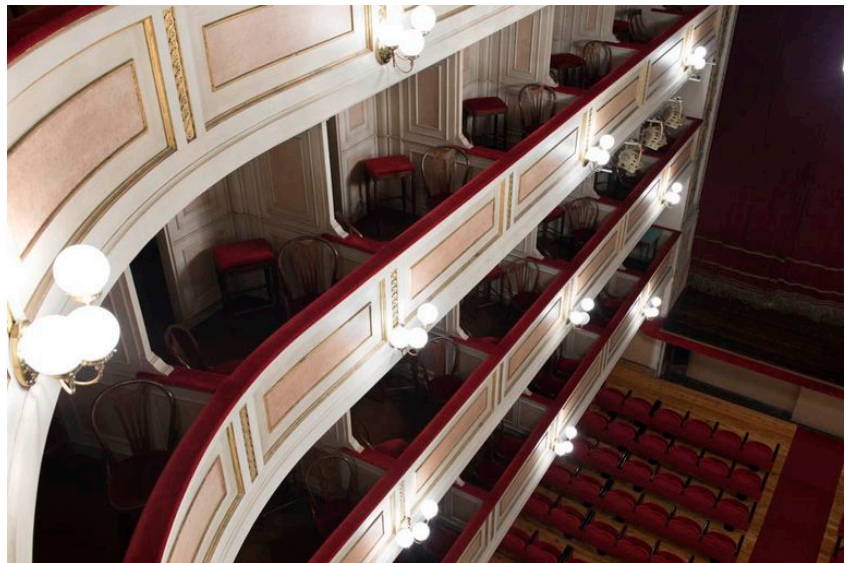


DOFD Didascalia

Guastalla, Teatro Comunale R. Ruggeri, panoramica della sala (foto Andrea Scardova, IBC) 2016

DOF DOCUMENTAZIONE FOTOGRAFICA

DOFO Documentazione fotografica/ nome file



DOFD Didascalia

Guastalla, Teatro Comunale R. Ruggeri, scorcio dei palchi (foto Andrea Scardova, IBC) 2016

DOF DOCUMENTAZIONE FOTOGRAFICA

DOFO Documentazione fotografica/ nome file



DOFD Didascalia

Guastalla, Teatro Comunale R. Ruggeri, scorcio dei palchi (foto Andrea Scardova, IBC) 2016

DOF DOCUMENTAZIONE FOTOGRAFICA

DOFO Documentazione fotografica/ nome file



DOFD Didascalia

Guastalla, Teatro Comunale R. Ruggeri, scorcio dei palchi (foto Andrea Scardova, IBC) 2016

DOF DOCUMENTAZIONE FOTOGRAFICA

DOFO Documentazione fotografica/ nome file



DOFD Didascalia

Guastalla, Teatro Comunale R. Ruggeri, palco (foto Andrea Scardova, IBC) 2016

DOF DOCUMENTAZIONE FOTOGRAFICA

DOFO Documentazione fotografica/ nome file

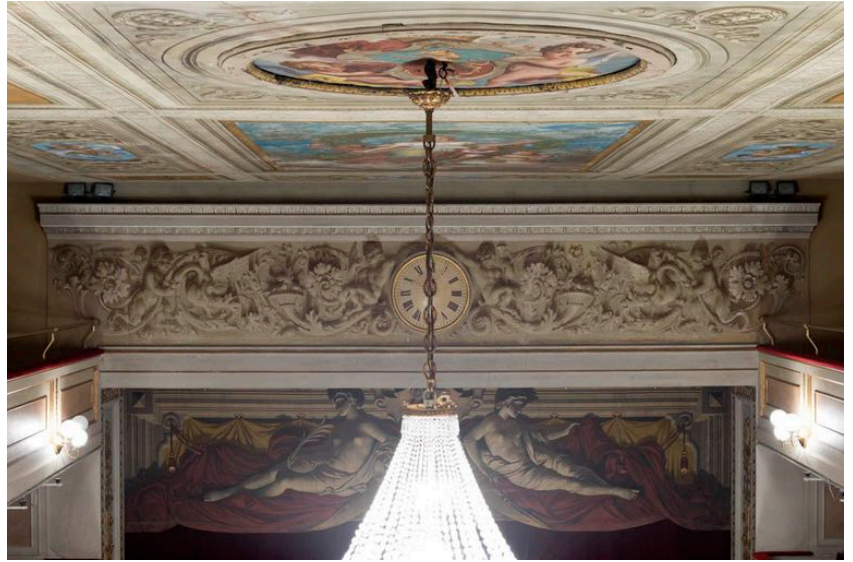


DOFD Didascalia

Guastalla, Teatro Comunale R. Ruggeri, palchi (foto Andrea Scardova, IBC) 2016

DOF DOCUMENTAZIONE FOTOGRAFICA

DOFO Documentazione fotografica/ nome file

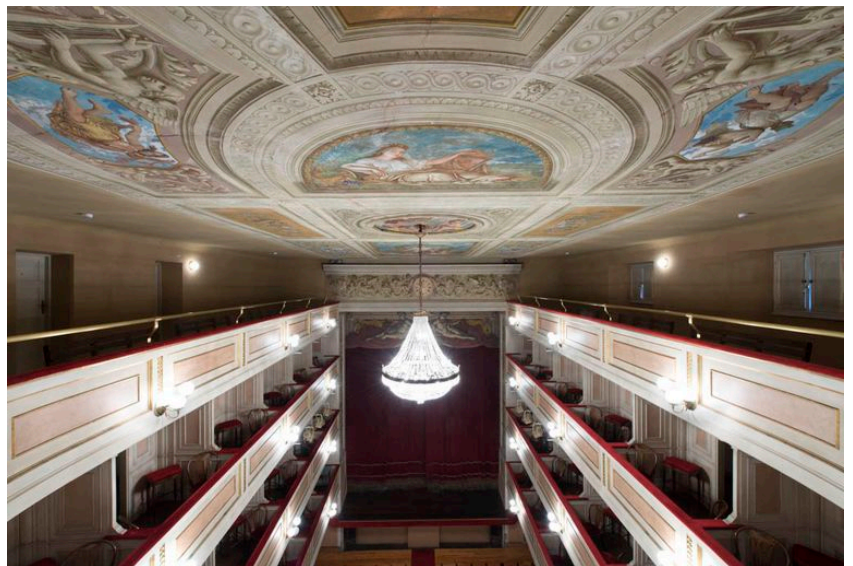


DOFD Didascalia

Guastalla, Teatro Comunale R. Ruggeri, particolare dell'arcoscenico (foto Andrea Scardova, IBC) 2016

DOF DOCUMENTAZIONE FOTOGRAFICA

DOFO Documentazione fotografica/ nome file



DOFD Didascalia

Guastalla, Teatro Comunale R. Ruggeri, la sala vista dal loggione (foto Andrea Scardova, IBC) 2016

DOF DOCUMENTAZIONE FOTOGRAFICA

DOFO Documentazione fotografica/ nome file

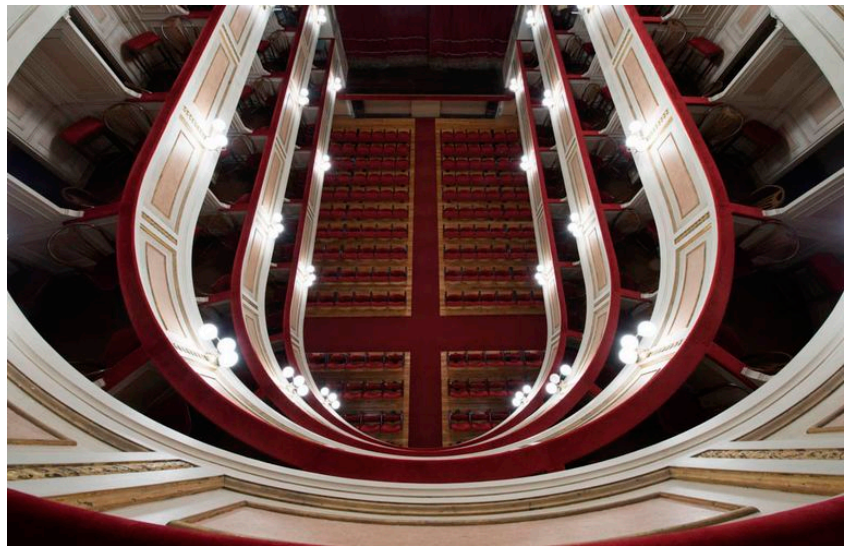


DOFD Didascalia

Guastalla, Teatro Comunale R. Ruggeri, loggione (foto Andrea Scardova, IBC) 2016

DOF DOCUMENTAZIONE FOTOGRAFICA

DOFO Documentazione fotografica/ nome file



DOFD Didascalia

Guastalla, Teatro Comunale R. Ruggeri, la sala vista dal loggione (foto Andrea Scardova, IBC) 2016

DOF DOCUMENTAZIONE FOTOGRAFICA

DOFO Documentazione fotografica/ nome file



DOFD Didascalia

Guastalla, Teatro Comunale R. Ruggeri, la sala vista dal loggione (foto Andrea Scardova, IBC) 2016

DOF DOCUMENTAZIONE FOTOGRAFICA

DOFO Documentazione fotografica/ nome file



DOFD Didascalia

Guastalla, Teatro Comunale R. Ruggeri, decorazioni dell'arcoscenico (foto Andrea Scardova, IBC) 2016

DOF DOCUMENTAZIONE FOTOGRAFICA

DOFO Documentazione fotografica/ nome file



DOFD Didascalia

Guastalla, Teatro Comunale R. Ruggeri, particolari della sala (foto Andrea Scardova, IBC) 2016

DOF DOCUMENTAZIONE FOTOGRAFICA

DOFO Documentazione fotografica/ nome file



DOFD Didascalia

Guastalla, Teatro Comunale R. Ruggeri, particolari della sala (foto Andrea Scardova, IBC) 2016

DOF DOCUMENTAZIONE FOTOGRAFICA

DOFO Documentazione fotografica/ nome file



DOFD Didascalia

Guastalla, Teatro Comunale R. Ruggeri, palchi (foto Andrea Scardova, IBC) 2016

DOF DOCUMENTAZIONE FOTOGRAFICA

DOFO Documentazione fotografica/ nome file



DOFD Didascalia

Guastalla, Teatro Comunale R. Ruggeri, il velario (foto Andrea Scardova, IBC) 2016

DOF DOCUMENTAZIONE FOTOGRAFICA

DOFO Documentazione fotografica/ nome file



DOFD Didascalia

Guastalla, Teatro Comunale R. Ruggeri, particolari del velario (foto Andrea Scardova, IBC) 2016

DOF DOCUMENTAZIONE FOTOGRAFICA

DOFO Documentazione fotografica/ nome file



DOFD Didascalia

Guastalla, Teatro Comunale R. Ruggeri, palchi e velario (foto Andrea Scardova, IBC) 2016

DOF DOCUMENTAZIONE FOTOGRAFICA

DOFO Documentazione fotografica/ nome file



DOFD Didascalia

Guastalla, Teatro Comunale R. Ruggeri, particolare del velario (foto Andrea Scardova, IBC) 2016

DOF DOCUMENTAZIONE FOTOGRAFICA

DOFO Documentazione fotografica/ nome file

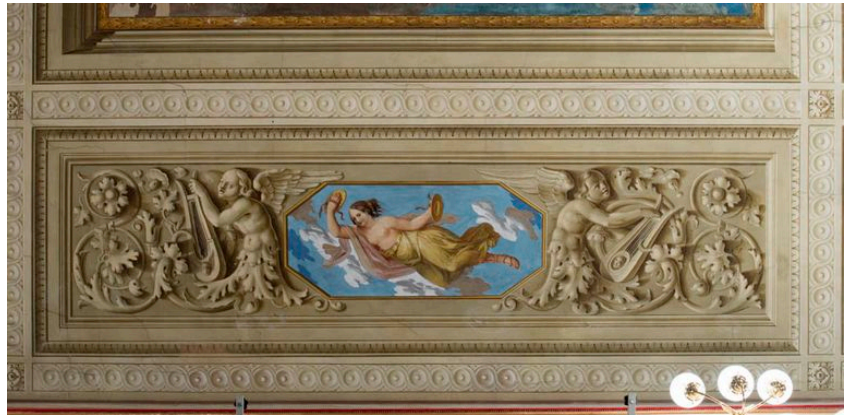


DOFD Didascalia

Guastalla, Teatro Comunale R. Ruggeri, particolare del velario (foto Andrea Scardova, IBC) 2016

DOF DOCUMENTAZIONE FOTOGRAFICA

DOFO Documentazione fotografica/ nome file



DOFD Didascalia

Guastalla, Teatro Comunale R. Ruggeri, particolare del velario (foto Andrea Scardova, IBC) 2016

DOF DOCUMENTAZIONE FOTOGRAFICA

DOFO Documentazione fotografica/ nome file



DOFD Didascalia

Guastalla, Teatro Comunale R. Ruggeri, particolare del velario (foto Andrea Scardova, IBC) 2016

DOF DOCUMENTAZIONE FOTOGRAFICA

DOFO Documentazione fotografica/ nome file



DOFD Didascalia

Guastalla, Teatro Comunale R. Ruggeri, particolare del velario (foto Andrea Scardova, IBC) 2016

DOF DOCUMENTAZIONE FOTOGRAFICA

DOFO Documentazione fotografica/ nome file



DOFD Didascalia

Guastalla, Teatro Comunale R. Ruggeri, particolare del velario (foto Andrea Scardova, IBC) 2016

DOF DOCUMENTAZIONE FOTOGRAFICA

DOFO Documentazione fotografica/ nome file

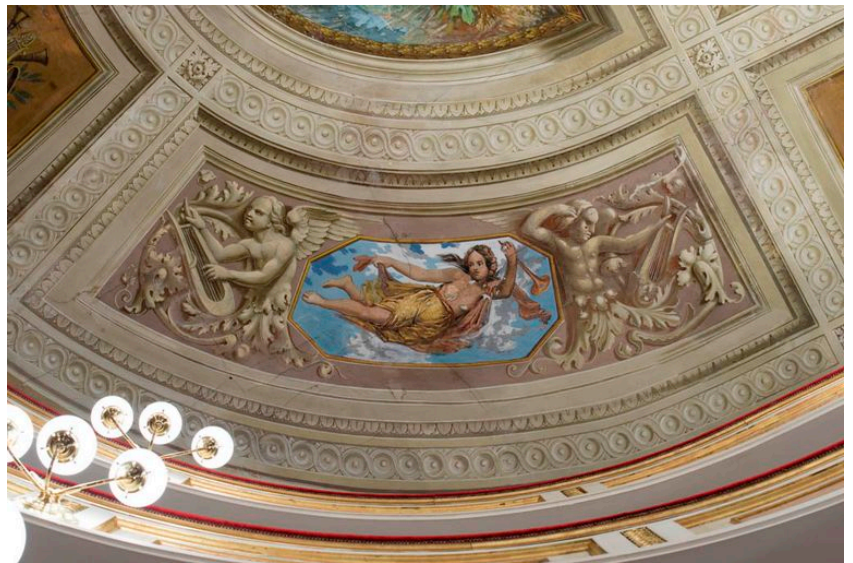


DOFD Didascalia

Guastalla, Teatro Comunale R. Ruggeri, particolare del velario (foto Andrea Scardova, IBC) 2016

DOF DOCUMENTAZIONE FOTOGRAFICA

DOFO Documentazione fotografica/ nome file



DOFD Didascalia

Guastalla, Teatro Comunale R. Ruggeri, particolare del velario (foto Andrea Scardova, IBC) 2016

DOF DOCUMENTAZIONE FOTOGRAFICA

DOFO Documentazione fotografica/ nome file

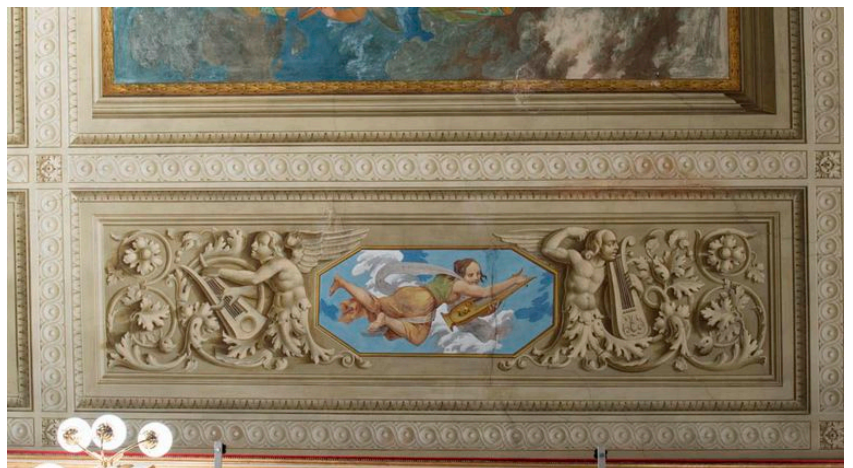


DOFD Didascalia

Guastalla, Teatro Comunale R. Ruggeri, particolare del velario (foto Andrea Scardova, IBC) 2016

DOF DOCUMENTAZIONE FOTOGRAFICA

DOFO Documentazione fotografica/ nome file

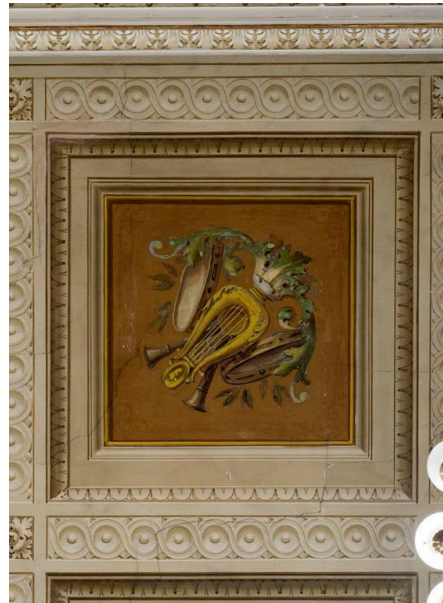


DOFD Didascalia

Guastalla, Teatro Comunale R. Ruggeri, particolare del velario (foto Andrea Scardova, IBC) 2016

DOF DOCUMENTAZIONE FOTOGRAFICA

DOFO Documentazione fotografica/ nome file

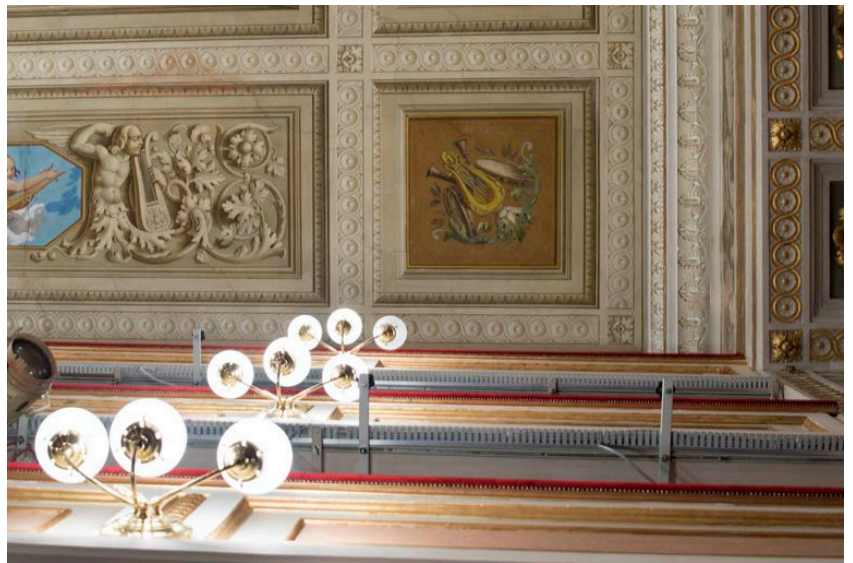


DOFD Didascalia

Guastalla, Teatro Comunale R. Ruggeri, particolare del velario (foto Andrea Scardova, IBC) 2016

DOF DOCUMENTAZIONE FOTOGRAFICA

DOFO Documentazione fotografica/ nome file



DOFD Didascalia

Guastalla, Teatro Comunale R. Ruggeri, particolare del velario (foto Andrea Scardova, IBC) 2016

DOF DOCUMENTAZIONE FOTOGRAFICA

DOFO Documentazione fotografica/ nome file



DOFD Didascalia

Guastalla, Teatro Comunale R. Ruggeri, la sala (foto Andrea Scardova, IBC) 2016

DOF DOCUMENTAZIONE FOTOGRAFICA

DOFO Documentazione fotografica/ nome file

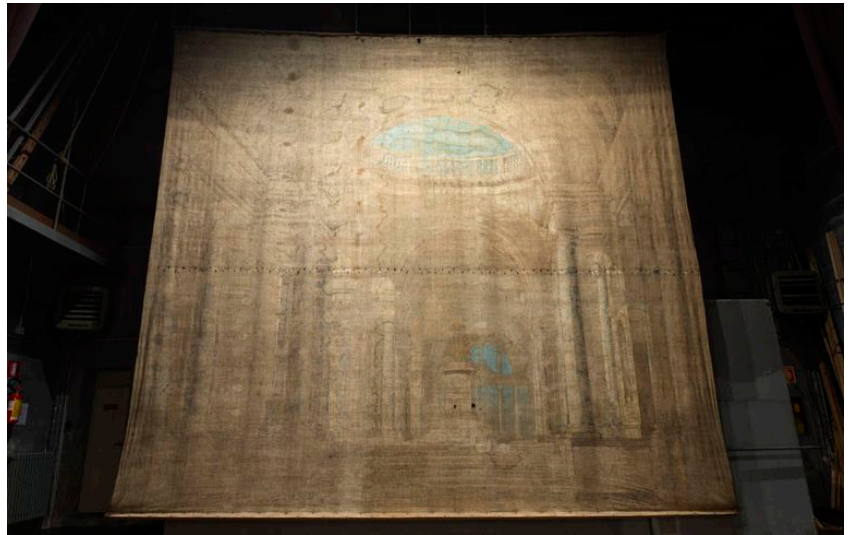


DOFD Didascalia

Guastalla, Teatro Comunale R. Ruggeri, particolari della sala (foto Andrea Scardova, IBC) 2016

DOF DOCUMENTAZIONE FOTOGRAFICA

DOFO Documentazione fotografica/ nome file

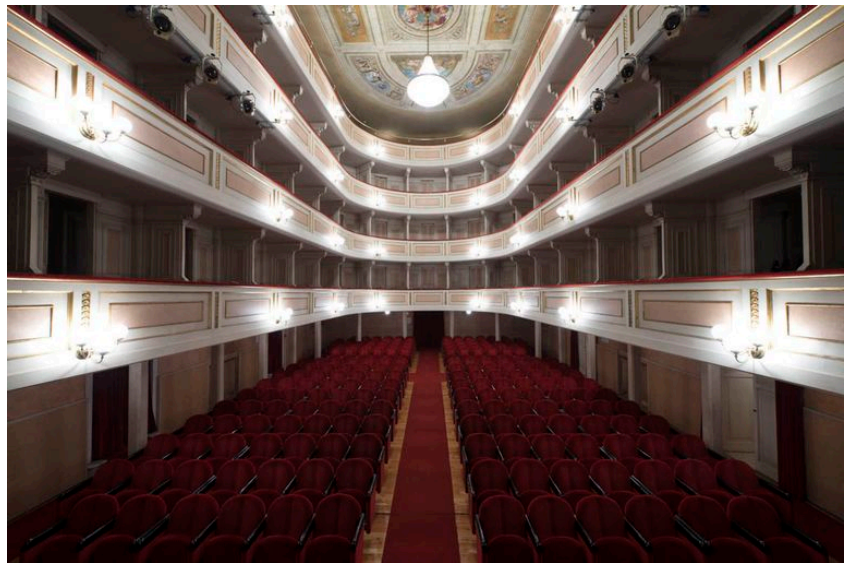


DOFD Didascalia

Guastalla, Teatro Comunale R. Ruggeri, l'antico sipario dipinto (foto Andrea Scardova, IBC) 2016

DOF DOCUMENTAZIONE FOTOGRAFICA

DOFO Documentazione fotografica/ nome file



DOFD Didascalia

Guastalla, Teatro Comunale R. Ruggeri, la sala (foto Andrea Scardova, IBC) 2016

DOF DOCUMENTAZIONE FOTOGRAFICA

DOFO Documentazione fotografica/ nome file

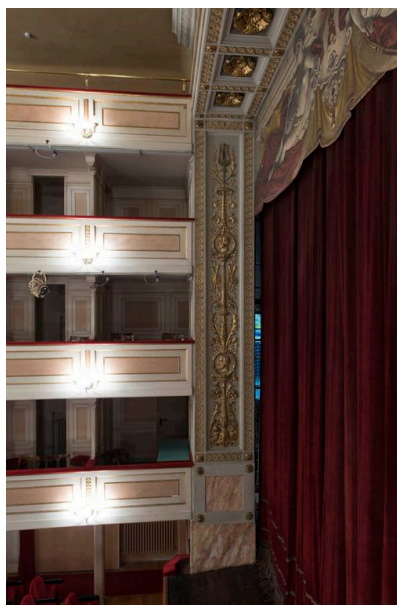


DOFD Didascalia

Guastalla, Teatro Comunale R. Ruggeri, palchi di proscenio (foto Andrea Scardova, IBC) 2016

DOF DOCUMENTAZIONE FOTOGRAFICA

DOFO Documentazione fotografica/ nome file

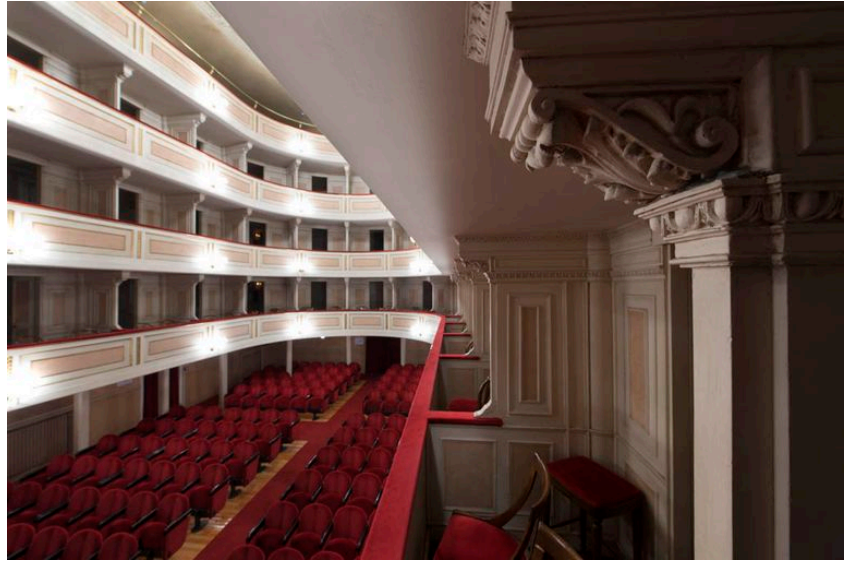


DOFD Didascalia

Guastalla, Teatro Comunale R. Ruggeri, palchi di proscenio (foto Andrea Scardova, IBC) 2016

DOF DOCUMENTAZIONE FOTOGRAFICA

DOFO Documentazione fotografica/ nome file



DOFD Didascalia

Guastalla, Teatro Comunale R. Ruggeri, scorcio della sala (foto Andrea Scardova, IBC) 2016

DOF DOCUMENTAZIONE FOTOGRAFICA

DOFO Documentazione fotografica/ nome file



DOFD Didascalia

Guastalla, Teatro Comunale R. Ruggeri, scorcio dei palchi (foto Andrea Scardova, IBC) 2016

DOF DOCUMENTAZIONE FOTOGRAFICA

DOFO Documentazione fotografica/ nome file



DOFD Didascalia

Guastalla, Teatro Comunale R. Ruggeri, palchi (foto Andrea Scardova, IBC) 2016

DOF DOCUMENTAZIONE FOTOGRAFICA

DOFO Documentazione fotografica/ nome file



DOFD Didascalia

Guastalla, Teatro Comunale R. Ruggeri, la sala (foto Andrea Scardova, IBC) 2016

DOF DOCUMENTAZIONE FOTOGRAFICA

DOFO Documentazione fotografica/ nome file

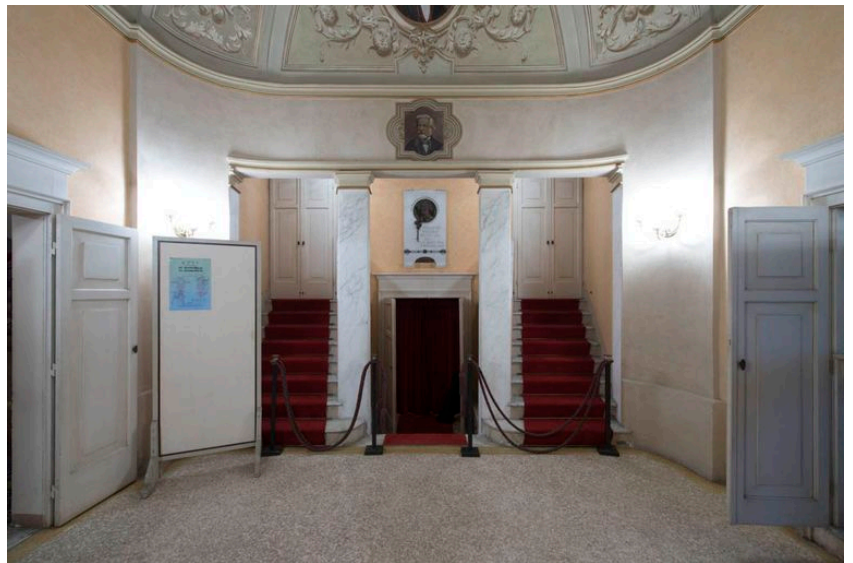


DOFD Didascalia

Guastalla, Teatro Comunale R. Ruggeri, la sala foto
Andrea Scardova, IBC) 2016

DOF DOCUMENTAZIONE FOTOGRAFICA

DOFO Documentazione fotografica/ nome file



DOFD Didascalia

Guastalla, Teatro Comunale R. Ruggeri, atrio (foto Andrea
Scardova, IBC) 2016

DOF DOCUMENTAZIONE FOTOGRAFICA

DOFO Documentazione fotografica/ nome file



DOFD Didascalia

Guastalla, Teatro Comunale R. Ruggeri, targa commemorativa dedicata all'attore Ruggero Ruggeri (foto Andrea Scardova, IBC) 2016

DOF DOCUMENTAZIONE FOTOGRAFICA

DOFO Documentazione fotografica/ nome file

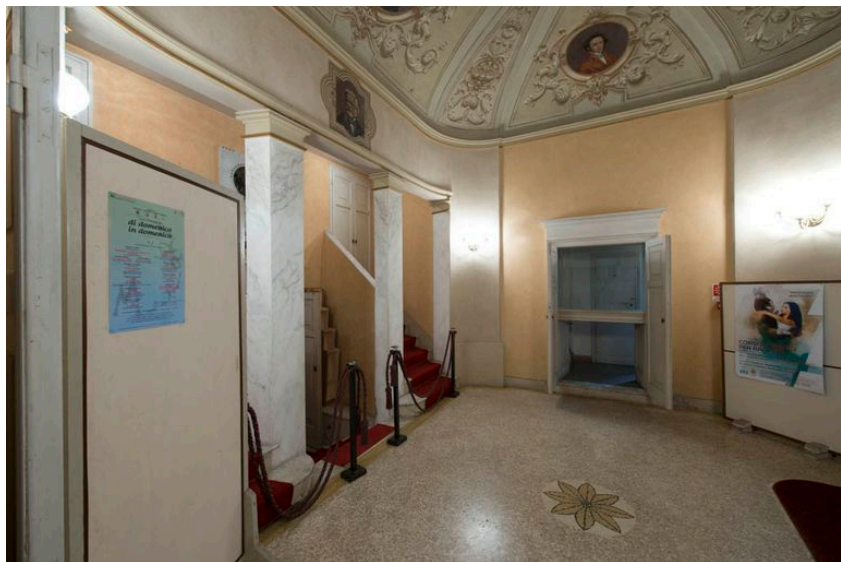


DOFD Didascalia

Guastalla, Teatro Comunale R. Ruggeri, atrio: ritratto di Verdi (foto Andrea Scardova, IBC) 2016

DOF DOCUMENTAZIONE FOTOGRAFICA

DOFO Documentazione fotografica/ nome file



DOFD Didascalia Guastalla, Teatro Comunale R. Ruggeri, atrio (foto Andrea Scardova, IBC) 2016

DOF DOCUMENTAZIONE FOTOGRAFICA

DOFO Documentazione fotografica/ nome file



DOFD Didascalia Guastalla, Teatro Comunale R. Ruggeri, foto ricordo di grandi attori che hanno recitato nel teatro (foto Andrea Scardova, IBC) 2016

DOF DOCUMENTAZIONE FOTOGRAFICA

DOFO Documentazione fotografica/ nome file



DOFD Didascalia

Guastalla, Teatro Comunale R. Ruggeri, corridoio di servizio (foto Andrea Scardova, IBC) 2016

DOF DOCUMENTAZIONE FOTOGRAFICA

DOFO Documentazione fotografica/ nome file

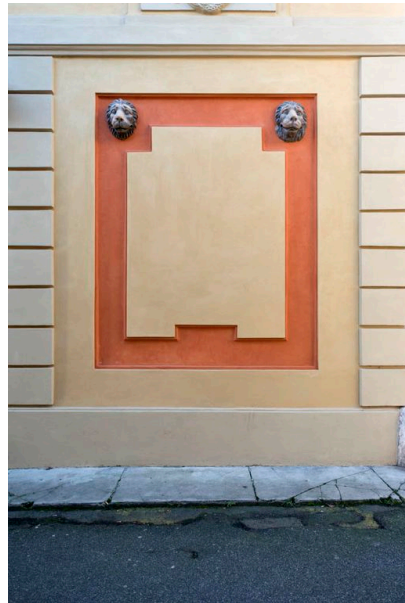


DOFD Didascalia

Guastalla, Teatro Comunale R. Ruggeri, particolare della facciata (foto Andrea Scardova, IBC) 2016

DOF DOCUMENTAZIONE FOTOGRAFICA

DOFO Documentazione fotografica/ nome file



DOFD Didascalia

Guastalla, Teatro Comunale R. Ruggeri, particolare della facciata (foto Andrea Scardova, IBC) 2016

DOF DOCUMENTAZIONE FOTOGRAFICA

DOFO Documentazione fotografica/ nome file



DOFD Didascalia

Guastalla, Teatro Comunale R. Ruggeri, esterno (foto Andrea Scardova, IBC) 2016

DOF DOCUMENTAZIONE FOTOGRAFICA

DOFO Documentazione fotografica/ nome file



DOFD Didascalia

Guastalla, Teatro Comunale R. Ruggeri, particolare della facciata (foto Andrea Scardova, IBC) 2016

DOF DOCUMENTAZIONE FOTOGRAFICA

DOFO Documentazione fotografica/ nome file



DOFD Didascalia

Guastalla, Teatro Comunale R. Ruggeri, particolare della facciata (foto Andrea Scardova, IBC) 2016

DOF DOCUMENTAZIONE FOTOGRAFICA

DOFO Documentazione fotografica/ nome file

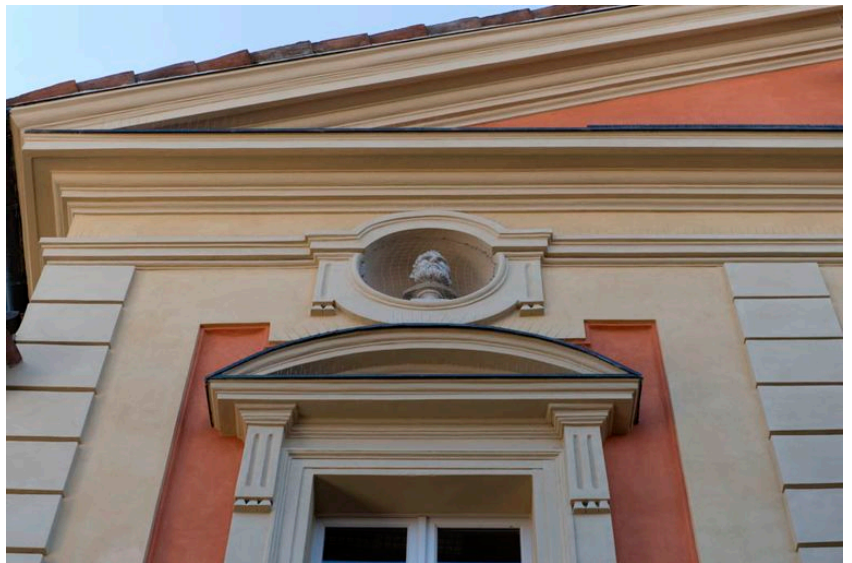


DOFD Didascalia

Guastalla, Teatro Comunale R. Ruggeri, particolare della facciata (foto Andrea Scardova, IBC) 2016

DOF DOCUMENTAZIONE FOTOGRAFICA

DOFO Documentazione fotografica/ nome file



DOFD Didascalia

Guastalla, Teatro Comunale R. Ruggeri, particolare della facciata (foto Andrea Scardova, IBC) 2016

DOF DOCUMENTAZIONE FOTOGRAFICA

DOFO Documentazione fotografica/ nome file



DOFD Didascalia

Guastalla, Teatro Comunale R. Ruggeri, esterno (foto Andrea Scardova, IBC) 2016

DOF DOCUMENTAZIONE FOTOGRAFICA

DOFO Documentazione fotografica/ nome file

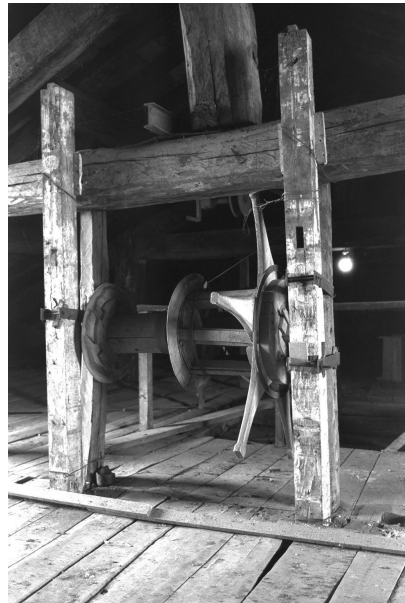


DOFD Didascalia

Guastalla, Teatro Comunale Ruggero Ruggeri, la sala teatrale prima del restauro (foto Riccardo Vlahov, IBC) 1980, 30179023

DOF DOCUMENTAZIONE FOTOGRAFICA

DOFO Documentazione fotografica/ nome file



DOFD Didascalia

Guastalla, Teatro Comunale Ruggero Ruggeri, attrezzatura scenica prima del restauro (foto Riccardo Vlahov, IBC) 1980, 30179044

DOF DOCUMENTAZIONE FOTOGRAFICA

DOFO Documentazione fotografica/ nome file



DOFD Didascalia

Guastalla, Teatro Comunale Ruggero Ruggeri, il palcoscenico prima del restauro (foto Riccardo Vlahov, IBC) 1980, 30179045

BIL	Citazione completa	G. B. Benamati, Istoria di Guastalla, Parma 1674 (ed. cons. Bologna 1967), p. 108; I. Affò, Istoria della città e ducato di Guastalla, Parma 1785-1787; A. Mossina, Storia di Guastalla, Guastalla 1936; Indagine conoscitiva sulle strutture e gli organismi culturali nella provincia di Reggio Emilia, a cura dell'Amministrazione provinciale, Reggio Emilia 1977; S. M. Bondoni, Sette teatri allo specchio, Reggio Emilia 1980, p. 25-26; G. Monticelli, Storia di Guastalla moderna, Guastalla 1981, I, p. 233-236, 261-263; La rete teatrale nella provincia di Reggio Emilia, a cura di W. Baricchi, Reggio Emilia 1982; Teatri Storici in Emilia-Romagna, p. 194-195; M. Calore, Teatro e rappresentazioni accademiche a Guastalla nel XVIII secolo, in: Storia economia e cultura nella Guastalla del '700, Atti del convegno, Guastalla 1985, p. 295-312; F. Tagliavini, Di alcune realtà teatrali della Padania: i teatri di Guastalla, Carpi, Casal Maggiore, Sabbioneta, tesi di laurea, Facoltà di Lettere e Filosofia, Università degli Studi di Bologna, relatore prof. L. Trezzini, a.a. 1992-1993; Le stagioni del teatro: le sedi storiche dello spettacolo in Emilia-Romagna, a cura di L. Bortolotti, Bologna 1995, p. 179-180.
DOA	Fonti archivistiche	B. Maldotti Guastalla, Fondo Provenienze Varie, 3/10B. Maldotti Guastalla, Fondo Cani, b.85B. Maldotti Guastalla, Fondo Galvani, b.24G. Gattaneo, Cronaca di Guastalla 1806-1823, F. M., 55
SI	SITI COLLEGATI	
SIS	Link esterno	https://spettacolo.emiliaromagnacultura.it/it/luogo/teatro-ruggero-ruggeri/