



ID Samira: 26999  
 Tipo scheda: M  
 ID Contenitore: T-327  
 Comune: Correggio  
 Denominazione: Teatro Bonifazio Asioli  
 Catalogo: Teatri storici  
 Tipologia contenitore: teatro

OG	OGGETTO	
OGT	OGGETTO	
OGTD	Catalogo	Teatri storici
LC	LOCALIZZAZIONE GEOGRAFICO-AMMINISTRATIVA	
PVC	LOCALIZZAZIONE GEOGRAFICO-AMMINISTRATIVA	
PVCP	Provincia	RE
PVCC	Comune	Correggio
PVCI	Indirizzo	Via Cavour 9
PVCN	Denominazione	Teatro Bonifazio Asioli
SP	DATI SPECIFICI	
SPC	DATI SPECIFICI	
DT	DATI TECNICI	
DTT	DATI TECNICI	
DTTT	Tipologia della pianta della sala teatrale	pianta a ferro di cavallo con palchetti
DTTU	Uso attuale	attività teatrale polivalente
DTTC	Capienza totale	450 posti
DTE	ELEMENTI CARATTERIZZANTI	
DTEC	Elementi caratterizzanti	decorazioni pittoriche
DE	DESCRIZIONE	

DESA

Descrizione approfondita

Tra la fine del sec. XV al sec. XVI le rappresentazioni teatrali erano espressione della vita aristocratica della corte. Nel carnevale del 1554, ad esempio, fu rappresentata "una sorta di lavoro epico-encomiastico" (Il teatro [...] Asioli, 1982, s.p.) dal titolo: Gli onori della Casa di Correggio del grammatico umanista Rinaldo Corso. Quattro anni dopo lo stesso autore allestiva uno spettacolo che raccontava una Genealogia con intermezzi ispirati ai Trionfi del Petrarca. Anche il genere della commedia ebbe una certa fortuna se in una lettera di Claudia Rangone indirizzata a Francesco Gonzaga si racconta "che andrà a sentire una commedia di Zanni" (Il teatro [...] Asioli, 1982, s.p.). Per festeggiare il passaggio di Correggio a Principato, nel 1615, vengono allestiti due grandi teatri: uno in piazza e uno in un vicino bosco dove verrà rappresentata "Filli in Sciro" di Guidobaldo Bonarelli. Si ricorda inoltre che il piano terreno dell'abitazione che un tempo era stata dell'umanista Niccolò conte di Correggio detto il Postumo (1450-1508), ospitò per alcuni anni una compagnia di giovani dilettanti. I locali erano stati concessi dal duca di Modena e signore di Correggio nel 1654 dopo una prima richiesta nel 1642 e una seconda nel 1653; le sale erano situate a fianco del palazzo dei Principi, sede attuale del Teatro Comunale Bonifazio Asioli. Nel 1654 Pietro Rosa, come soprintendente alle iniziative del teatro, fa eseguire i primi lavori che proseguono ancora nel 1660. Nello stesso anno fu rappresentata "La fida ninfa" con intermezzi in musica dell'"Erminia e Tancredi", di Torquato Tasso. Il teatro è terminato nel 1661 e viene inaugurato nel maggio 1662 con le tre commedie "La Genovinda", "La moglie di quattro mariti", "La Rocca incantata", in onore di Alfonso d'Este. Una parte del palazzo era stata abbattuta per poter costruire un teatro in legno che ospitava novantacinque palchi distribuiti su cinque ordini con un palco ducale e la platea. Il teatro ebbe lunga esistenza perché non si ha notizia che i cittadini chiedessero al Consiglio un nuovo edificio prima del 1850 quando fu deliberato di costruire un teatro più moderno e funzionale. In quell'anno si scelse di non variare il luogo da sempre deputato e fu acquistata un'area limitrofa al vecchio teatro. L'architetto Francesco Forti disegnò e realizzò il progetto per un teatro con pianta a ferro di cavallo, con 60 palchi ordinati su tre ordini, un loggione e un palco reale. Dopo due anni, nel 1852, il nuovo teatro decorato dai pittori Capretti, Tosi e Manzini, era terminato e fu inaugurato con l'opera lirica "Lucrezia Borgia" di Gaetano Donizetti. Il teatro intitolato "Nuovo Teatro Comunale Antonio Allegri" era stato dotato di un Ridotto al primo piano e di un vasto palcoscenico ma era ancora senza facciata che verrà realizzata solo nel 1872-73, dall'ingegnere Tegani di Reggio, con colonne di marmo appartenute al palazzo ducale di Modena. "[...] il Consiglio Comunale di Correggio

[...] nel 1880 votava che il teatro venisse di poi dedicato al musicista correggese Bonifazio Asioli (1769-1832) maggiore gloria musicale della città" (Finzi 1968, p.128).

Pochi anni dopo nel 1889 l'ingegnere Giuseppe Aimi dovette procedere alla ricostruzione parziale del teatro lesionato da un violento incendio e costruì un nuovo ingresso a tre aperture con frontone. Il soffitto della platea fu dipinto da Giulio Ferrari con l'aiuto di G. Ponga. I lavori terminarono solo nel 1898 in occasione dei quali fu realizzato anche un sipario di velluto rosso "splendidamente ricamato, affidato all'opera della ditta Gedeone Levi di Correggio" (Finzi 1968, p. 129). Nel corso del sec. XIX, [...] la sola istituzione "veramente ritenuta un servizio attivo e utile per la città [...] fu il Teatro: l'unico del resto, che ricevette attenzioni e finanziamenti veramente cospicui (Masoni, 1988, p.92). Nel 1943, l'edificio fu adattato a sala cinematografica. Da quando il teatro tornò ad essere gestito dal Comune nel 1960, si apprestarono importanti restauri dal 1968 al 1973. Furono rinnovati gli stucchi e le decorazioni pittoriche e le dorature. Le strutture lignee sono state conservate ad eccezione del palcoscenico che si è preferito ricostruire in cemento con danni però all'acustica e all'elasticità della struttura. Il teatro "Asioli" è stato chiuso nel 1991 dapprima per opere di adeguamento alle norme di sicurezza, successivamente ha subito ingenti danni a causa dei rovinosi terremoti del 1996 e del 2000. Il lungo e complesso intervento di restauro cui il teatro è stato sottoposto ha consentito sia l'adeguamento alla normativa di sicurezza che il recupero e il consolidamento antisismico. Dal novembre 2002 per l'antico e prestigioso teatro della città è iniziata una nuova stagione. (Caterina Spada / Lidia Bortolotti)

DESA Descrizione approfondita

DS	DATI STORICI	
DSD	CRONOLOGIA	
DSDS	Secolo	XIX (1800-1899)
DSDF	Frazione di secolo	seconda parte
OP	OPERA DI INAUGURAZIONE	
OPE	OPERA DI INAUGURAZIONE	
OPEO	Opera di inaugurazione	Lucrezia Borgia di Gaetano Donizetti
SE	SERVIZI	
SER	SERVIZI	
SERN	Numeri di telefono	0522 637813
SERW	Sito web	<a href="https://www.teatroasioli.it/">https://www.teatroasioli.it/</a>

SERF Social network <https://www.facebook.com/teatroasioli>

SERE Indirizzo email [info@teatroasioli.it](mailto:info@teatroasioli.it)

DO DOCUMENTAZIONE ALLEGATA

DOF DOCUMENTAZIONE FOTOGRAFICA

DOFO Documentazione fotografica/ nome file



DOFD Didascalia Correggio, Teatro Comunale Bonifazio Asioli, esterno (foto Andrea Scardova, IBC) 2012

DOF DOCUMENTAZIONE FOTOGRAFICA

DOFO Documentazione fotografica/ nome file



DOFD Didascalia Correggio, Teatro Comunale Bonifazio Asioli, atrio d'ingresso (foto Andrea Scardova, IBC) 2012

DOF DOCUMENTAZIONE FOTOGRAFICA

DOFO Documentazione fotografica/ nome file

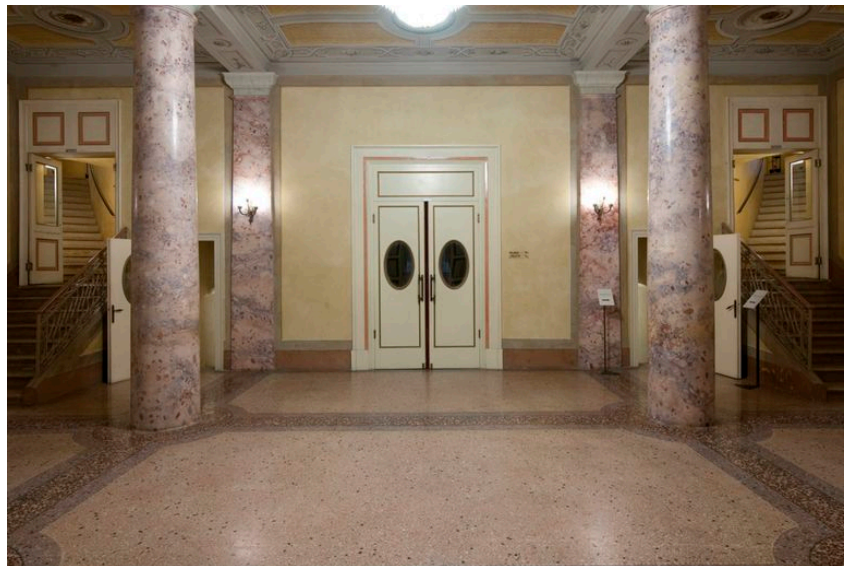


DOFD Didascalia

Correggio, Teatro Comunale Bonifazio Asioli, atrio d'ingresso (foto Andrea Scardova, IBC) 2012

DOF DOCUMENTAZIONE FOTOGRAFICA

DOFO Documentazione fotografica/ nome file



DOFD Didascalia

Correggio, Teatro Comunale Bonifazio Asioli, atrio d'ingresso (foto Andrea Scardova, IBC) 2012

DOF DOCUMENTAZIONE FOTOGRAFICA

DOFO Documentazione fotografica/ nome file



DOFD Didascalia

Correggio, Teatro Comunale Bonifazio Asioli, la sala teatrale (foto Andrea Scardova, IBC) 2012

DOF DOCUMENTAZIONE FOTOGRAFICA

DOFO Documentazione fotografica/ nome file



DOFD Didascalia

Correggio, Teatro Comunale Bonifazio Asioli, il velario dipinto (foto Andrea Scardova, IBC) 2012

DOF DOCUMENTAZIONE FOTOGRAFICA

DOFO Documentazione fotografica/ nome file



DOFD Didascalia

Correggio, Teatro Comunale Bonifazio Asioli, particolare del velario dipinto (foto Andrea Scardova, IBC) 2012

DOF DOCUMENTAZIONE FOTOGRAFICA

DOFO Documentazione fotografica/ nome file



DOFD Didascalia

Correggio, Teatro Comunale Bonifazio Asioli, particolare del velario dipinto (foto Andrea Scardova, IBC) 2012

DOF DOCUMENTAZIONE FOTOGRAFICA

DOFO Documentazione fotografica/ nome file



DOFD Didascalia

Correggio, Teatro Comunale Bonifazio Asioli, la sala teatrale (foto Andrea Scardova, IBC) 2012

DOF DOCUMENTAZIONE FOTOGRAFICA

DOFO Documentazione fotografica/ nome file



DOFD Didascalia

Correggio, Teatro Comunale Bonifazio Asioli, particolare del sipario in velluto decorato (foto Andrea Scardova, IBC) 2012

DOF DOCUMENTAZIONE FOTOGRAFICA

DOFO Documentazione fotografica/ nome file



DOFD Didascalia

Correggio, Teatro Comunale Bonifazio Asioli, scorcio della sala teatrale (foto Andrea Scardova, IBC) 2012

DOF DOCUMENTAZIONE FOTOGRAFICA

DOFO Documentazione fotografica/ nome file



DOFD Didascalia

Correggio, Teatro Comunale Bonifazio Asioli, particolare del palco d'onore (foto Andrea Scardova, IBC) 2012

DOF DOCUMENTAZIONE FOTOGRAFICA

DOFO Documentazione fotografica/ nome file

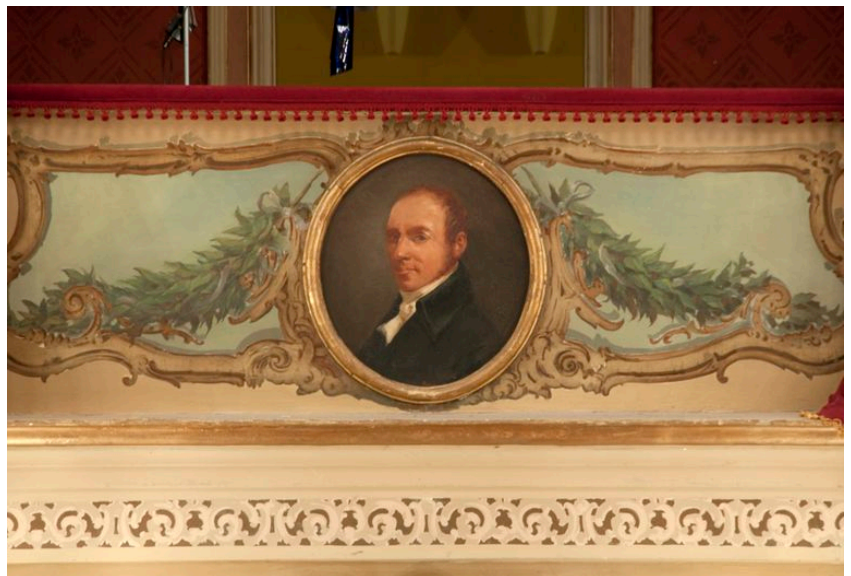


DOFD Didascalia

Correggio, Teatro Comunale Bonifazio Asioli, il palco d'onore (foto Andrea Scardova, IBC) 2012

DOF DOCUMENTAZIONE FOTOGRAFICA

DOFO Documentazione fotografica/ nome file

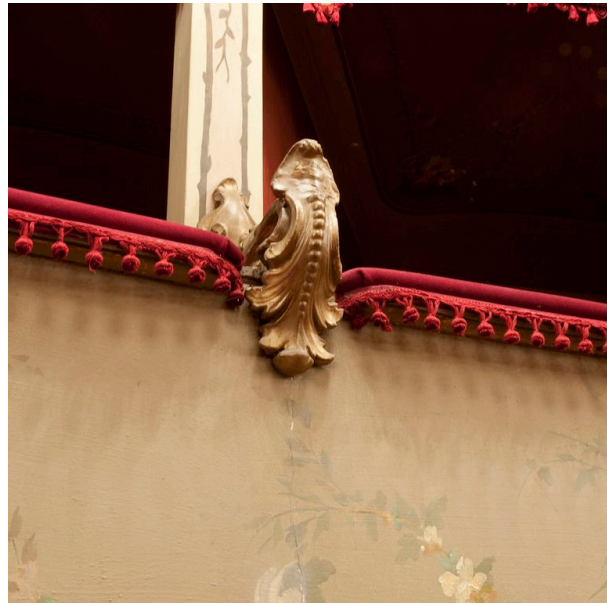


DOFD Didascalia

Correggio, Teatro Comunale Bonifazio Asioli, particolare del palco d'onore (foto Andrea Scardova, IBC) 2012

DOF DOCUMENTAZIONE FOTOGRAFICA

DOFO Documentazione fotografica/ nome file



DOFD Didascalia

Correggio, Teatro Comunale Bonifazio Asioli, particolare decorativo di un palco (foto Andrea Scardova, IBC) 2012

DOF DOCUMENTAZIONE FOTOGRAFICA

DOFO Documentazione fotografica/ nome file



DOFD Didascalia

Correggio, Teatro Comunale Bonifazio Asioli, particolare decorativo (foto Andrea Scardova, IBC) 2012

DOF DOCUMENTAZIONE FOTOGRAFICA

DOFO Documentazione fotografica/ nome file



DOFD Didascalia

Correggio, Teatro Comunale Bonifazio Asioli, particolare decorativo (foto Andrea Scardova, IBC) 2012

DOF DOCUMENTAZIONE FOTOGRAFICA

DOFO Documentazione fotografica/ nome file

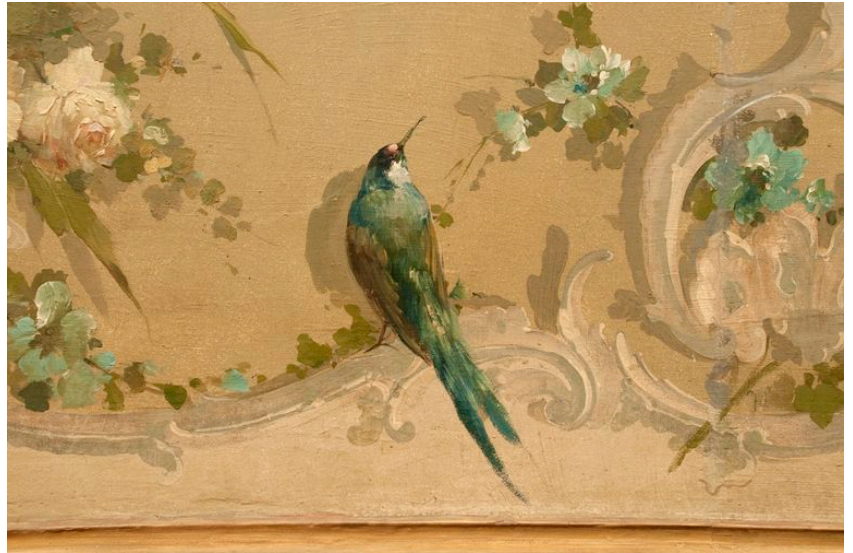


DOFD Didascalia

Correggio, Teatro Comunale Bonifazio Asioli, particolare decorativo (foto Andrea Scardova, IBC) 2012

DOF DOCUMENTAZIONE FOTOGRAFICA

DOFO Documentazione fotografica/ nome file



DOFD Didascalia

Correggio, Teatro Comunale Bonifazio Asioli, particolare decorativo (foto Andrea Scardova, IBC) 2012

DOF DOCUMENTAZIONE FOTOGRAFICA

DOFO Documentazione fotografica/ nome file



DOFD Didascalia

Correggio, Teatro Comunale Bonifazio Asioli, scorcio della sala teatrale (foto Andrea Scardova, IBC) 2012

DOF DOCUMENTAZIONE FOTOGRAFICA

DOFO Documentazione fotografica/ nome file



DOFD Didascalia

Correggio, Teatro Comunale Bonifazio Asioli, la sala vista da un palco (foto Andrea Scardova, IBC) 2012

DOF DOCUMENTAZIONE FOTOGRAFICA

DOFO Documentazione fotografica/ nome file



DOFD Didascalia

Correggio, Teatro Comunale Bonifazio Asioli, la sala vista dal loggione (foto Andrea Scardova, IBC) 2012

DOF DOCUMENTAZIONE FOTOGRAFICA

DOFO Documentazione fotografica/ nome file



DOFD Didascalia

Correggio, Teatro Comunale Bonifazio Asioli, il lampadario della sala (foto Andrea Scardova, IBC) 2012

DOF DOCUMENTAZIONE FOTOGRAFICA

DOFO Documentazione fotografica/ nome file



DOFD Didascalia

Correggio, Teatro Comunale Bonifazio Asioli, particolare (foto Andrea Scardova, IBC) 2012

DOF DOCUMENTAZIONE FOTOGRAFICA

DOFO Documentazione fotografica/ nome file

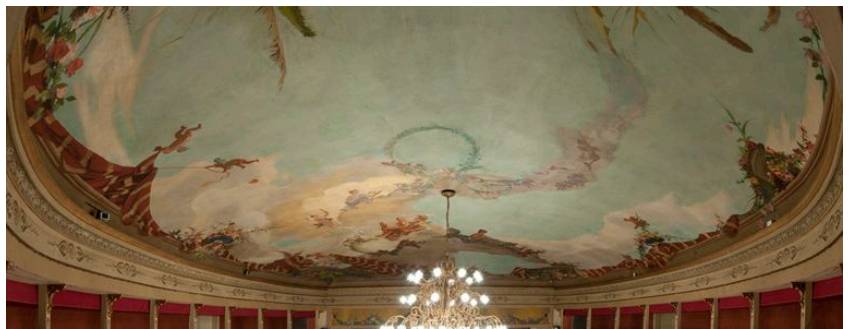


DOFD Didascalia

Correggio, Teatro Comunale Bonifazio Asioli, particolare (foto Andrea Scardova, IBC) 2012

DOF DOCUMENTAZIONE FOTOGRAFICA

DOFO Documentazione fotografica/ nome file



DOFD Didascalia

Correggio, Teatro Comunale Bonifazio Asioli, particolare del soffitto (foto Andrea Scardova, IBC) 2012

DOF DOCUMENTAZIONE FOTOGRAFICA

DOFO Documentazione fotografica/ nome file



DOFD Didascalia

Correggio, Teatro Comunale Bonifazio Asioli, particolare decorativo dell'arco scenico (foto Andrea Scardova, IBC) 2012

DOF DOCUMENTAZIONE FOTOGRAFICA

DOFO Documentazione fotografica/ nome file



DOFD Didascalia

Correggio, Teatro Comunale Bonifazio Asioli, particolare di un retropalco (foto Andrea Scardova, IBC) 2012

DOF DOCUMENTAZIONE FOTOGRAFICA

DOFO Documentazione fotografica/ nome file



DOFD Didascalia

Correggio, Teatro Comunale Bonifazio Asioli, particolare decorativo di un retropalco con i simboli della massoneria (foto Andrea Scardova, IBC) 2012

DOF DOCUMENTAZIONE FOTOGRAFICA

DOFO Documentazione fotografica/ nome file

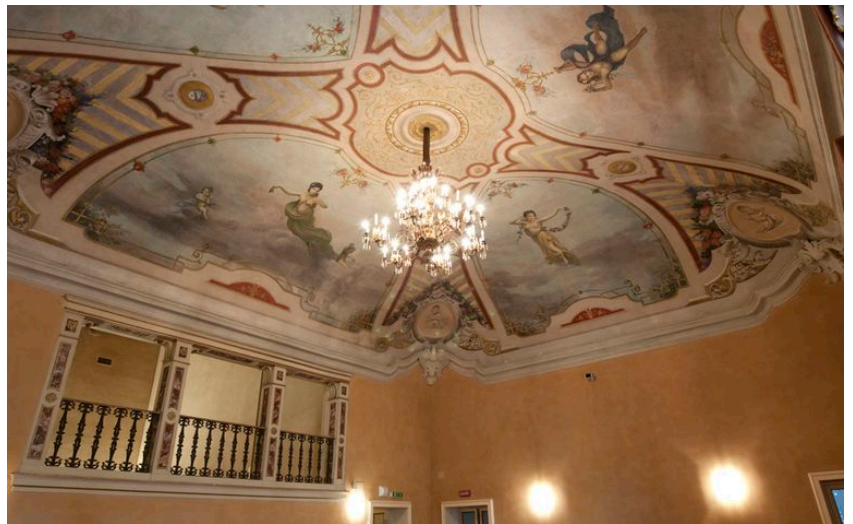


DOFD Didascalia

Correggio, Teatro Comunale Bonifazio Asioli, la sala del ridotto (foto Andrea Scardova, IBC) 2012

DOF DOCUMENTAZIONE FOTOGRAFICA

DOFO Documentazione fotografica/ nome file



DOFD Didascalia

Correggio, Teatro Comunale Bonifazio Asioli, soffitto della sala del ridotto (foto Andrea Scardova, IBC) 2012

DOF DOCUMENTAZIONE FOTOGRAFICA

DOFO Documentazione fotografica/ nome file



DOFD Didascalia

Correggio, Teatro Comunale Bonifazio Asioli, la sala del ridotto: è visibile il fregio rinascimentale (foto Andrea Scardova, IBC) 2012

DOF DOCUMENTAZIONE FOTOGRAFICA

DOFO Documentazione fotografica/ nome file



DOFD Didascalia

Correggio, Teatro Comunale Bonifazio Asioli, la sala del ridotto particolari (foto Andrea Scardova, IBC) 2012

DOF DOCUMENTAZIONE FOTOGRAFICA

DOFO Documentazione fotografica/ nome file



DOFD Didascalia

Correggio, Teatro Comunale Bonifazio Asioli, particolari del fregio rinascimentale negli spazi del ridotto (foto Andrea Scardova, IBC) 2012

DOF DOCUMENTAZIONE FOTOGRAFICA

DOFO Documentazione fotografica/ nome file



DOFD Didascalia

Correggio, Teatro Comunale Bonifazio Asioli, particolari del fregio rinascimentale negli spazi del ridotto (foto Andrea Scardova, IBC) 2012

DOF DOCUMENTAZIONE FOTOGRAFICA

DOFO Documentazione fotografica/ nome file



DOFD Didascalia

Correggio, Teatro Comunale Bonifazio Asioli, particolari del fregio rinascimentale negli spazi del ridotto (foto Andrea Scardova, IBC) 2012

DOF DOCUMENTAZIONE FOTOGRAFICA

DOFO Documentazione fotografica/ nome file



DOFD Didascalia

Correggio, Teatro Comunale Bonifazio Asioli, la sala del ridotto particolari (foto Andrea Scardova, IBC) 2012

DOF DOCUMENTAZIONE FOTOGRAFICA

DOFO Documentazione fotografica/ nome file



DOFD Didascalia

Correggio, Teatro Comunale Bonifazio Asioli, la sala del ridotto particolari (foto Andrea Scardova, IBC) 2012

DOF DOCUMENTAZIONE FOTOGRAFICA

DOFO Documentazione fotografica/ nome file



DOFD Didascalia

Correggio, Teatro Comunale Bonifazio Asioli, la sala del ridotto particolari (foto Andrea Scardova, IBC) 2012

DOF DOCUMENTAZIONE FOTOGRAFICA

DOFO Documentazione fotografica/ nome file



DOFD Didascalia

Correggio, Teatro Comunale Bonifazio Asioli, particolare di un soffitto (foto Andrea Scardova, IBC) 2012

DOF DOCUMENTAZIONE FOTOGRAFICA

DOFO Documentazione fotografica/ nome file



DOFD Didascalia

Correggio, Teatro Comunale Bonifazio Asioli, esterno (foto Andrea Scardova, IBC) 2012

DOF DOCUMENTAZIONE FOTOGRAFICA

DOFO Documentazione fotografica/ nome file



DOFD Didascalia

Correggio, Teatro Comunale Bonifazio Asioli, esterno (foto Andrea Scardova, IBC) 2012

DOF DOCUMENTAZIONE FOTOGRAFICA

DOFO Documentazione fotografica/ nome file



DOFD Didascalia

Correggio, Teatro Comunale Bonifazio Asioli, la sala teatrale vista dal palcoscenico prima del restauro (foto Riccardo Vlahov, IBC) 1980, 11980082

DOF DOCUMENTAZIONE FOTOGRAFICA

DOFO Documentazione fotografica/ nome file



DOFD Didascalia

Correggio, Teatro Comunale Bonifazio Asioli, la sala teatrale prima del restauro (foto Riccardo Vlahov, IBC) 1980, 11980079

DOF DOCUMENTAZIONE FOTOGRAFICA

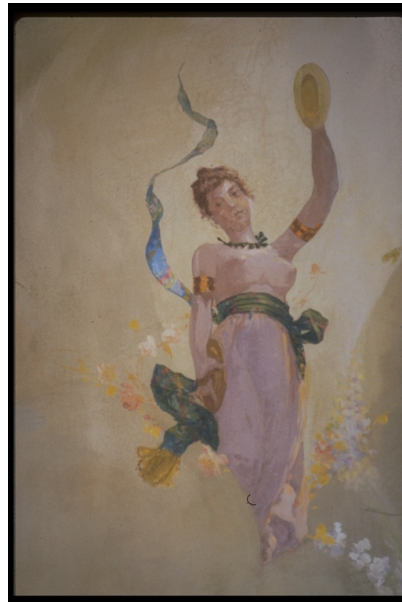
DOFO Documentazione fotografica/ nome file



DOFD Didascalia Correggio, Teatro Comunale Bonifazio Asioli, il velario prima del restauro (foto Riccardo Vlahov, IBC) 1980, 11980084

DOF DOCUMENTAZIONE FOTOGRAFICA

DOFO Documentazione fotografica/ nome file



DOFD Didascalia Correggio, Teatro Comunale Bonifazio Asioli, particolare della decorazione del velario prima del restauro (foto Riccardo Vlahov, IBC) 1980, 30163103.

DOF DOCUMENTAZIONE FOTOGRAFICA

DOFO Documentazione fotografica/ nome file



DOFD Didascalia

Correggio, Teatro Comunale Bonifazio Asioli, particolare della decorazione del velario prima del restauro (foto Riccardo Vlahov, IBC) 1980, 30599001

DOF DOCUMENTAZIONE FOTOGRAFICA

DOFO Documentazione fotografica/ nome file



DOFD Didascalia

Correggio, Teatro Comunale Bonifazio Asioli, particolare della decorazione del velario prima del restauro (foto Riccardo Vlahov, IBC) 1980, 30163115

DOF DOCUMENTAZIONE FOTOGRAFICA

DOFO Documentazione fotografica/ nome file



DOFD Didascalia

Correggio, Teatro Comunale Bonifazio Asioli, particolare della decorazione del velario prima del restauro (foto Riccardo Vlahov, IBC) 1980, 30599003

DOF DOCUMENTAZIONE FOTOGRAFICA

DOFO Documentazione fotografica/ nome file



DOFD Didascalia

Correggio, Teatro Comunale Bonifazio Asioli, particolare della decorazione pittorica prima del restauro (foto Riccardo Vlahov, IBC) 1980, 30163116

DOF DOCUMENTAZIONE FOTOGRAFICA

DOFO Documentazione fotografica/ nome file



DOFD Didascalia

Correggio, Teatro Comunale Bonifazio Asioli, palchi, particolare della decorazione prima del restauro (foto Riccardo Vlahov, IBC) 1980, 30163107

DOF DOCUMENTAZIONE FOTOGRAFICA

DOFO Documentazione fotografica/ nome file



DOFD Didascalia

Correggio, Teatro Comunale Bonifazio Asioli, palchi, particolare della decorazione prima del restauro (foto Riccardo Vlahov, IBC) 1980, 30163109

DOF DOCUMENTAZIONE FOTOGRAFICA

DOFO Documentazione fotografica/ nome file



DOFD Didascalia

Correggio, Teatro Comunale Bonifazio Asioli, particolare della torre scenica prima del restauro (foto Riccardo Vlahov, IBC) 1980, 30158094

DOF DOCUMENTAZIONE FOTOGRAFICA

DOFO Documentazione fotografica/ nome file



DOFD Didascalia

Correggio, Teatro Comunale Bonifazio Asioli, il soffitto della sala, particolare della struttura prima del restauro (foto Riccardo Vlahov, IBC) 1980, 30158091

DOF DOCUMENTAZIONE FOTOGRAFICA

DOFO Documentazione fotografica/ nome file



DOFD Didascalia Correggio, Teatro Comunale Bonifazio Asioli, il graticcio prima del restauro (foto Riccardo Vlahov, IBC) 1980, 30158093

DOF DOCUMENTAZIONE FOTOGRAFICA

DOFO Documentazione fotografica/ nome file



DOFD Didascalia Correggio, Teatro Comunale Bonifazio Asioli, il sottopalco prima del restauro (foto Riccardo Vlahov, IBC) 1980, 30158098.

BIL	Citazione completa	<p>R. Finzi, Guida storica artistica biografica di Correggio, Reggio Emilia 1949; R. Finzi, L'urbanistica della città di Correggio dalle origini ai giorni nostri, Correggio 1959; R. Finzi, Teatro comunale "B. Asioli": notizie storiche, Correggio 1966; Progetto di Restauro Teatro comunale "B. Asioli", a cura del Comune, Correggio 1966; R. Finzi, Correggio nella storia e nei suoi figli, Reggio Emilia 1968, p. 125-131; "Pagine correghesi" a cura del Comune di Correggio, Correggio 1973, numero unico; B. Cernaz, Correggio un teatro una storia, in: "Banca popolare di Modena", 5 (1975), p.5; Indagine conoscitiva sulle strutture e gli organismi culturali della provincia di Reggio Emilia, a cura dell'Amministrazione provinciale, Reggio Emilia, 1977; S. M. Bondoni, Sette teatri allo specchio, Reggio Emilia 1980, p. 21-22; La rete teatrale nella provincia di Reggio Emilia, a cura di W. Baricchi, Reggio Emilia 1982; Teatri storici in Emilia-Romagna, a cura di S. M. Bondoni, Bologna 1982, p. 191-193; Il teatro Comunale Bonifazio Asioli, a cura di A. Ghidini, Correggio 1982; V. Masoni, Correggio, Cinque secoli di politica culturale, Bologna 1988, passim; V. Masoni, Attività e istituzioni culturali dal Rinascimento al fascismo, Parma 1991, passim; Le stagioni del teatro. Le sedi storiche dello spettacolo in Emilia-Romagna, a cura di L. Bortolotti, Bologna 1995, p. 152-154; L. Bortolotti, Teatri storici? E' di scena il restauro, in: "IBC", X, 3 (2002), p. 53; Il teatro della città. 450 anni di attività teatrale a Correggio, quaderno di mostra a cura di V. Masoni e G. Fabbrici, Correggio, Comune di Correggio - Assessorato alla Cultura, 2002.</p>
DOA	Fonti archivistiche	<p>A.C. Correggio, Spettacoli Pubblici, "Teatro", ff.443,466; A.C. Correggio, Spettacoli Pubblici, "Teatro", f.753; B.C. Correggio, A. Memorie Patrie, cartt. 55, 55 bis; Ufficio Tecnico Comunale di Correggio, Raccolta di Rilievi e progetti restauri</p>
<b>SI SITI COLLEGATI</b>		
SIS	Link esterno	<p><a href="https://spettacolo.emiliaromagnacultura.it/it/luogo/teatro-comunale-bonifazio-asioli/">https://spettacolo.emiliaromagnacultura.it/it/luogo/teatro-comunale-bonifazio-asioli/</a></p>