



ID Samira: 26998  
 Tipo scheda: M  
 ID Contenitore: T-259  
 Comune: Reggio Emilia  
 Denominazione: Teatro Ludovico Ariosto  
 Catalogo: Teatri storici Luoghi d'arte contemporanea  
 Tipologia contenitore: teatro

OG	OGGETTO	
OGT	OGGETTO	
OGTD	Catalogo	Teatri storici
OGTD	Catalogo	Luoghi d'arte contemporanea
LC	LOCALIZZAZIONE GEOGRAFICO-AMMINISTRATIVA	
PVC	LOCALIZZAZIONE GEOGRAFICO-AMMINISTRATIVA	
PVCP	Provincia	RE
PVCC	Comune	Reggio Emilia
PVCI	Indirizzo	Piazza della Libertà
PVCN	Denominazione	Teatro Ludovico Ariosto
SP	DATI SPECIFICI	
SPC	DATI SPECIFICI	
SPCS	Sottoclasse	Arti dello spettacolo (cinema, danza, musica, lirica, teatro di figura, teatro di prosa)
DT	DATI TECNICI	
DTT	DATI TECNICI	
DTTT	Tipologia della pianta della sala teatrale	politeama
DTTU	Uso attuale	attività teatrale polivalente
DTTC	Capienza totale	capienza totale della sala 780 posti

DTE	ELEMENTI CARATTERIZZANTI	
DTEC	Elementi caratterizzanti	decorazioni pittoriche sipari storici attrezzerie di scena
DE	DESCRIZIONE	
DES	DESCRIZIONE	
		<p>Nel vecchio teatro dei Filarmonici, abbandonato dal pubblico e dagli orchestrali impegnati dal 1857 nel Municipale, si tenevano spettacoli di burattini e marionette e per due anni "stiracchi" miseramente la vita" (Crocioni 1907, p. 78). Verso il 1859, occorrendo un restauro di consolidamento, il Comune decise di vendere il vecchio stabile. Circa vent'anni più tardi "per iniziativa di alcuni e per munificenza di altri fu costruito il Politeama Ariosto" (Crocioni 1907, p. 112). Un'iscrizione di Prospero Viani e mai apposta al Politeama informa che Ulderico Levi ottenne la cessione gratuita del terreno e che Roberto Levi promosse i lavori incaricando nel 1877 l'architetto Achille Grimaldi di costruire un teatro pubblico (Crocioni 1907, p. 112). Il teatro fu ultimato l'anno successivo. La cavea fu costruita a pianta semicircolare con una sola teoria di palchi al secondo ordine, mentre al primo e al terzo ordine furono costruiti dei loggioni leggermente digradanti. Una struttura di esili colonne lavorate in ghisa doveva dare all'edificio un certo aspetto di modernità. La platea era dotata di un meccanismo che permetteva di alzare il pavimento fino al palcoscenico progettato apposta per gli spettacoli equestri che erano divenuti di gran moda. Il sotterraneo del teatro fu attrezzato per ospitare esibizioni di giocolieri (Bondoni, in Teatri, p. 49) infatti l'edificio doveva essere una costruzione destinata a vari tipi di spettacolo (quindi 'Politeama') lirico, drammatico, coreografico ed equestre oltre che di "illusionismo e di giocoleria" (Bondoni 1980, p. 18). Il primo importante restauro fu iniziato nel 1927 quando venne costruito il golfo mistico per l'orchestra, eliminata la platea semovibile e costruiti nel lato nord nuovi camerini di servizio. Fu inoltre chiamato a decorare il teatro rinnovato il pittore Anselmo Govi che rappresentò nel soffitto della platea alcuni episodi tratti dall'Orlando Furioso circondati da una fascia che cita i primi versi del poema. Mentre il sipario raffigura l'Ariosto nell'amenissimo giardino di una casa, che potrebbe rappresentare quello del Mauriziano (la dimora reggiana del poeta), circondato da un'ideale corte di umanisti e letterati: Jacopo Sannazzaro, Michelangelo Buonarroti, Vittoria Colonna, Veronica Gambara, Baldassarre Castiglione, Pietro Aretino, Pietro Bembo, Isabella d'Este con due dame di corte e al centro della scena una statua che rappresenta Tersicore la musa che si dilettava con la danza, la lirica corale e la lira. Il sipario realizzato nel 1927 da Govi, ma cui avevano collaborato altri artisti, è stato oggetto di un impegnativo restauro che ha visto all'opera un team di esperti, ed è stato ricollocato sul palcoscenico e</p>
DESA	Descrizione approfondita	

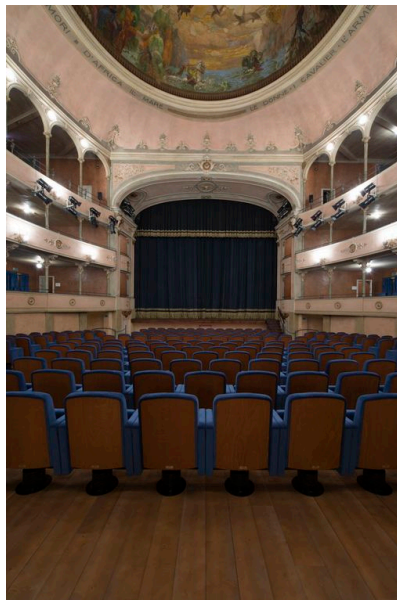
presentato al pubblico il 22 ottobre 2016. Attualmente in teatro si conservano alcune macchine da scena in discreto stato di conservazione. L'antico teatro settecentesco non fu completamente abbattuto: ancora oggi si conserva il portico lungo l'attuale via Cairoli e la zona inferiore ad archi (ora purtroppo murati) nell'odierna facciata.

Con il passaggio della struttura alla pubblica gestione avvenuta nel 1981, il Teatro che era stato usato anche come sala cinematografica, dopo i recenti rifacimenti negli anni 1981-1984, ha ricominciato a svolgere una regolare programmazione con spettacoli di prosa e concerti di musica classica e contemporanea. Il restauro era stato programmato in modo tale da non necessitare che di minimi aggiustamenti mantenendo la spesa pubblica entro limiti ragionevoli e lasciando inalterate il più possibile le caratteristiche tipologiche, senza chiudere a tempo indeterminato il teatro. Oggi l'Atrio di forma quadrangolare è decorato da quattro colonne doriche dipinte a finto marmo con tre porte d'accesso con pavimento alla veneziana e decorazione nel soffitto molto semplice. A destra si accede al guardaroba che conserva in una parete un busto di Maria Melato. L'Atrio che precede l'ingresso alla sala presenta un soffitto riccamente decorato di gusto tardo liberty con putti, fauni, amorini e leopardi. Il pavimento è in marmorina con decorazione perimetrale. (Caterina Spada / Lidia Bortolotti)

DESA Descrizione approfondita

DS	DATI STORICI	
DSD	CRONOLOGIA	
DSDS	Secolo	XIX (1800-1899)
DSDF	Frazione di secolo	seconda parte
SE	SERVIZI	
SER	SERVIZI	
SERN	Numeri di telefono	0522 458811 /biglietteria 800 554222
SERW	Sito web	<a href="https://www.iteatri.re.it/">https://www.iteatri.re.it/</a>
SERF	Social network	<a href="https://www.facebook.com/iteatri/">https://www.facebook.com/iteatri/</a>
SERE	Indirizzo email	biglietteria@iteatri.re.it
DO	DOCUMENTAZIONE ALLEGATA	
DOF	DOCUMENTAZIONE FOTOGRAFICA	

DOFO Documentazione fotografica/ nome file



DOFD Didascalia Reggio Emilia, Teatro Ludovico Ariosto, la sala teatrale (foto Andrea Scardova, IBC) 2017

DOF DOCUMENTAZIONE FOTOGRAFICA

DOFO Documentazione fotografica/ nome file



DOFD Didascalia Reggio Emilia, Teatro Ludovico Ariosto, la facciata (foto Andrea Scardova, IBC) 2017

DOF DOCUMENTAZIONE FOTOGRAFICA

DOFO Documentazione fotografica/ nome file

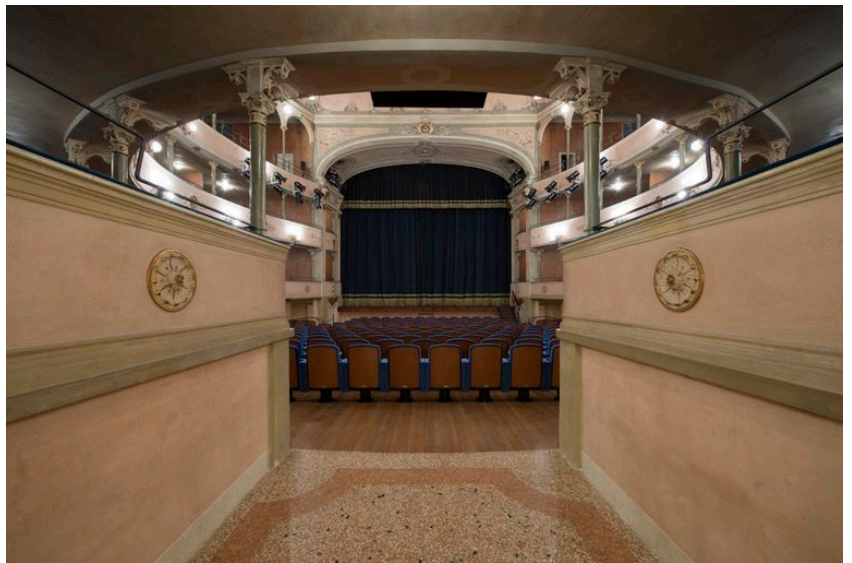


DOFD Didascalia

Reggio Emilia, Teatro Ludovico Ariosto, atrio d'ingresso (foto Andrea Scardova, IBC) 2017

DOF DOCUMENTAZIONE FOTOGRAFICA

DOFO Documentazione fotografica/ nome file

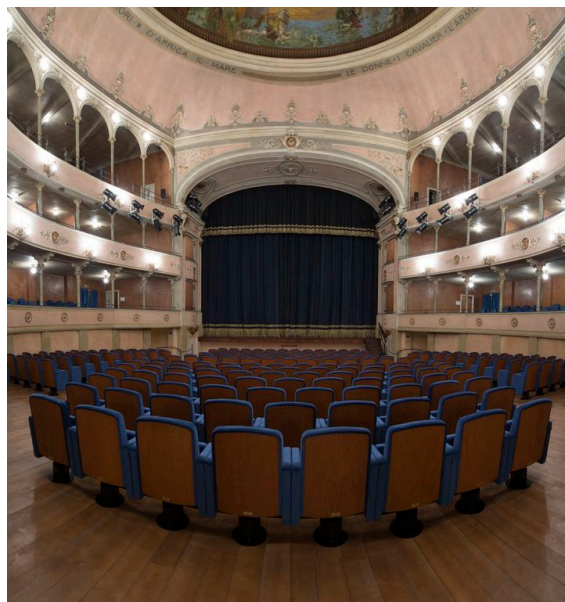


DOFD Didascalia

Reggio Emilia, Teatro Ludovico Ariosto, ingresso alla sala teatrale (foto Andrea Scardova, IBC) 2017

DOF DOCUMENTAZIONE FOTOGRAFICA

DOFO Documentazione fotografica/ nome file

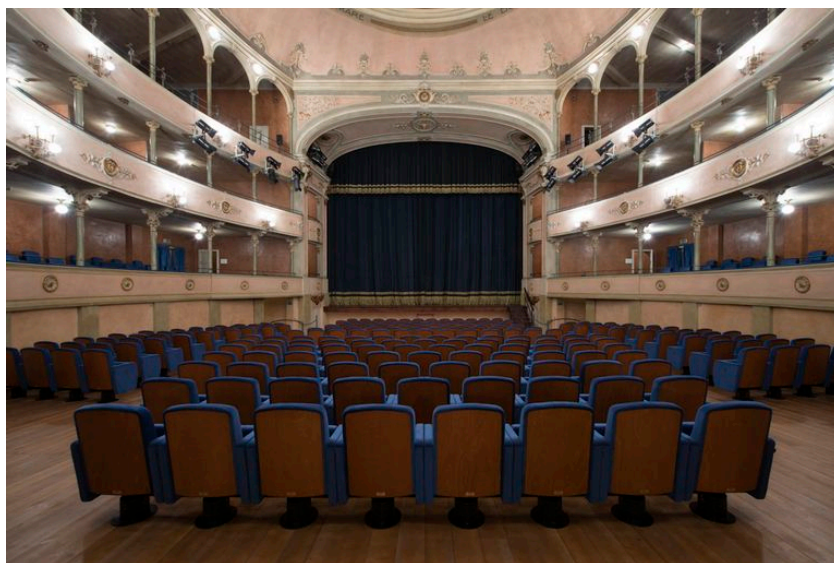


DOFD Didascalia

Reggio Emilia, Teatro Ludovico Ariosto, la sala teatrale (foto Andrea Scardova, IBC) 2017

DOF DOCUMENTAZIONE FOTOGRAFICA

DOFO Documentazione fotografica/ nome file



DOFD Didascalia

Reggio Emilia, Teatro Ludovico Ariosto, la sala teatrale (foto Andrea Scardova, IBC) 2017

DOF DOCUMENTAZIONE FOTOGRAFICA

DOFO Documentazione fotografica/ nome file



DOFD Didascalia

Reggio Emilia, Teatro Ludovico Ariosto, la sala teatrale (foto Andrea Scardova, IBC) 2017

DOF DOCUMENTAZIONE FOTOGRAFICA

DOFO Documentazione fotografica/ nome file

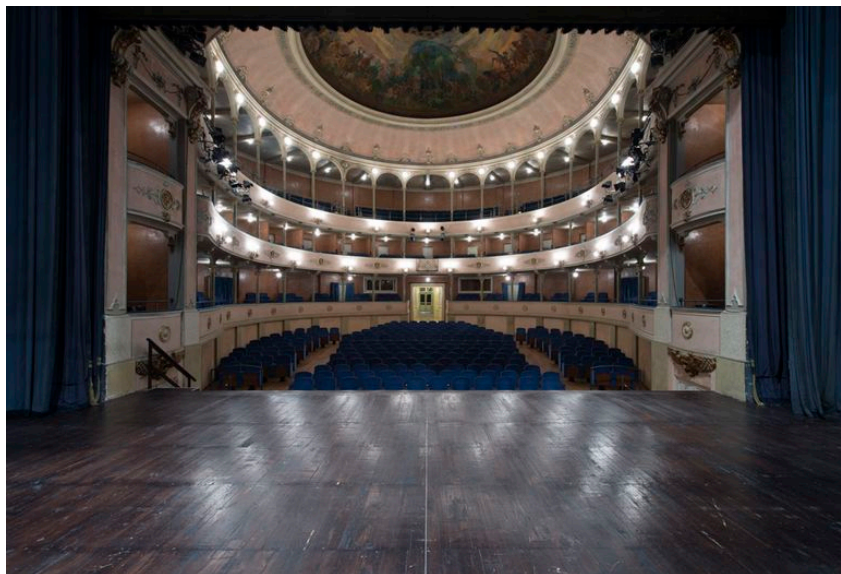


DOFD Didascalia

Reggio Emilia, Teatro Ludovico Ariosto, le poltrone della sala teatrale (foto Andrea Scardova, IBC) 2017

DOF DOCUMENTAZIONE FOTOGRAFICA

DOFO Documentazione fotografica/ nome file

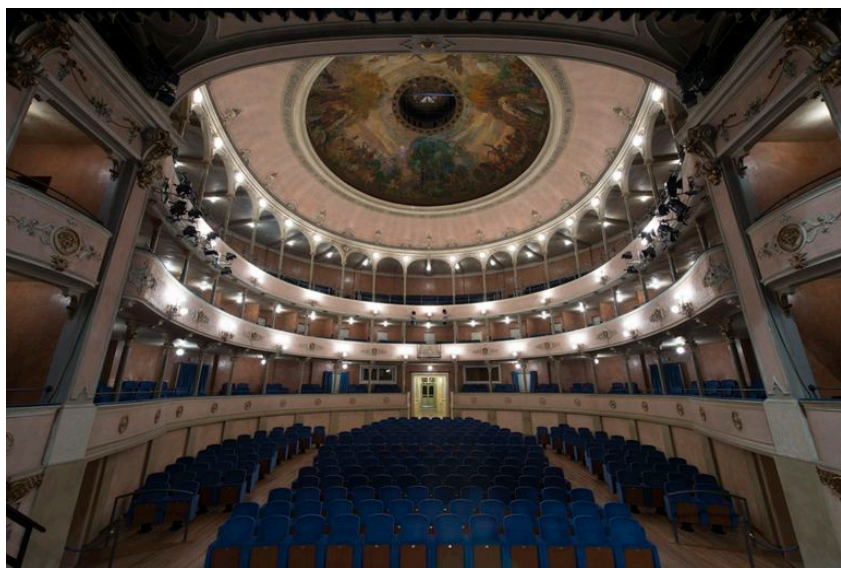


DOFD Didascalia

Reggio Emilia, Teatro Ludovico Ariosto, la sala teatrale vista dal palcoscenico (foto Andrea Scardova, IBC) 2017

DOF DOCUMENTAZIONE FOTOGRAFICA

DOFO Documentazione fotografica/ nome file



DOFD Didascalia

Reggio Emilia, Teatro Ludovico Ariosto, la sala teatrale vista dal palcoscenico (foto Andrea Scardova, IBC) 2017

DOF DOCUMENTAZIONE FOTOGRAFICA

DOFO Documentazione fotografica/ nome file



DOFD Didascalia

Reggio Emilia, Teatro Ludovico Ariosto, la sala teatrale vista dal palco centrale (foto Andrea Scardova, IBC) 2017

DOF DOCUMENTAZIONE FOTOGRAFICA

DOFO Documentazione fotografica/ nome file



DOFD Didascalia

Reggio Emilia, Teatro Ludovico Ariosto, particolare decorativo (foto Andrea Scardova, IBC) 2017

DOF DOCUMENTAZIONE FOTOGRAFICA

DOFO Documentazione fotografica/ nome file

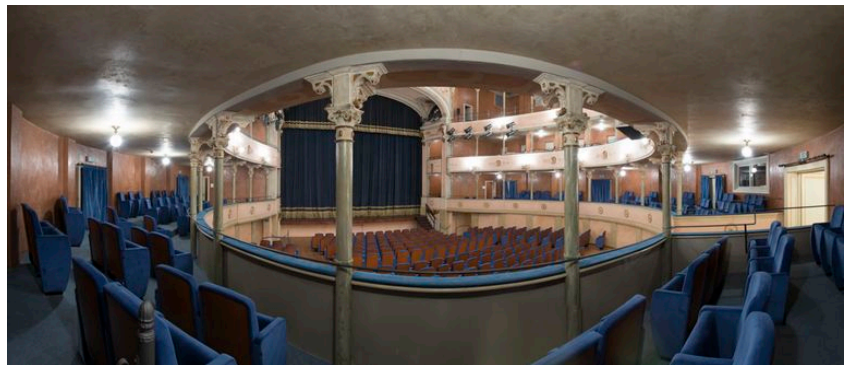


DOFD Didascalia

Reggio Emilia, Teatro Ludovico Ariosto, particolare decorativo (foto Andrea Scardova, IBC) 2017

DOF DOCUMENTAZIONE FOTOGRAFICA

DOFO Documentazione fotografica/ nome file



DOFD Didascalia

Reggio Emilia, Teatro Ludovico Ariosto, scorcio della sala teatrale da una barcaccia (foto Andrea Scardova, IBC) 2017

DOF DOCUMENTAZIONE FOTOGRAFICA

DOFO Documentazione fotografica/ nome file



DOFD Didascalia

Reggio Emilia, Teatro Ludovico Ariosto, particolare delle colonnine (foto Andrea Scardova, IBC) 2017

DOF DOCUMENTAZIONE FOTOGRAFICA

DOFO Documentazione fotografica/ nome file

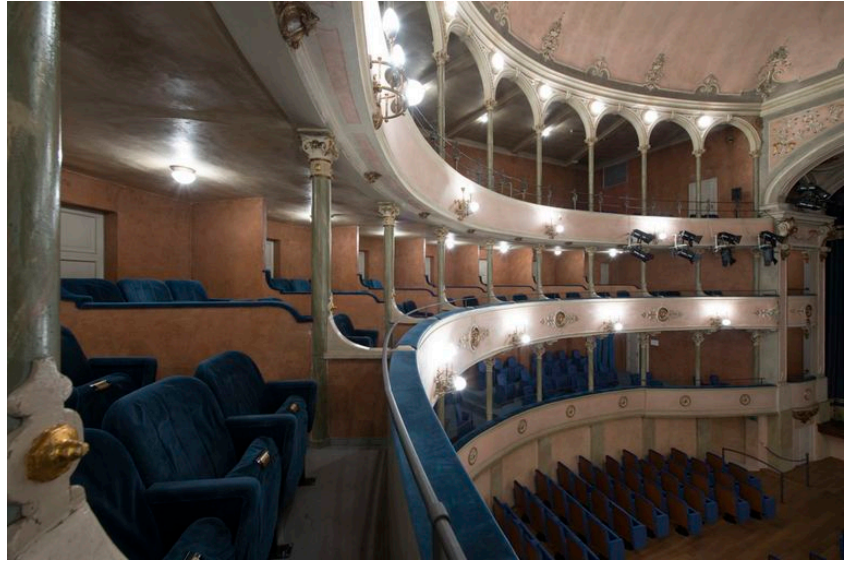


DOFD Didascalia

Reggio Emilia, Teatro Ludovico Ariosto, particolare delle colonnine (foto Andrea Scardova, IBC) 2017

DOF DOCUMENTAZIONE FOTOGRAFICA

DOFO Documentazione fotografica/ nome file



DOFD Didascalia

Reggio Emilia, Teatro Ludovico Ariosto, scorcio della sala teatrale (foto Andrea Scardova, IBC) 2017

DOF DOCUMENTAZIONE FOTOGRAFICA

DOFO Documentazione fotografica/ nome file

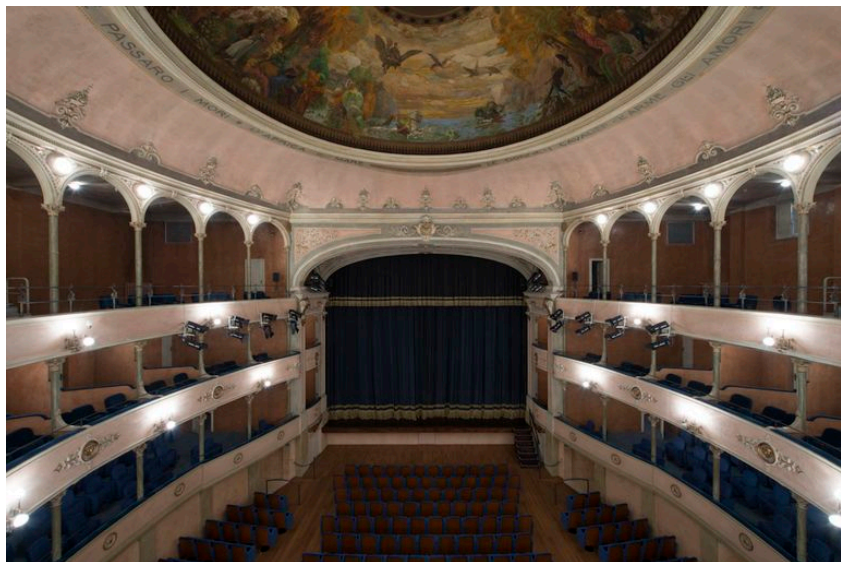


DOFD Didascalia

Reggio Emilia, Teatro Ludovico Ariosto, i palchi (foto Andrea Scardova, IBC) 2017

DOF DOCUMENTAZIONE FOTOGRAFICA

DOFO Documentazione fotografica/ nome file

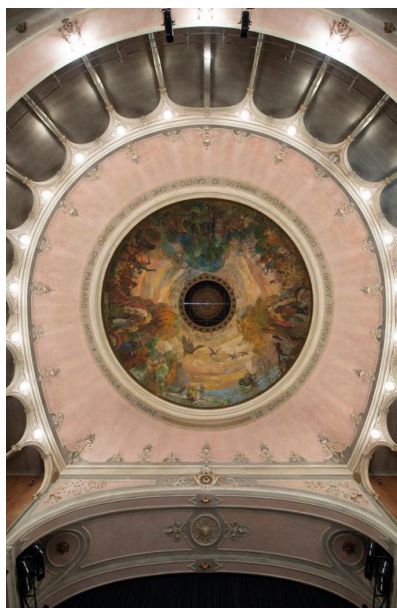


DOFD Didascalia

Reggio Emilia, Teatro Ludovico Ariosto, la sala teatrale (foto Andrea Scardova, IBC) 2017

DOF DOCUMENTAZIONE FOTOGRAFICA

DOFO Documentazione fotografica/ nome file

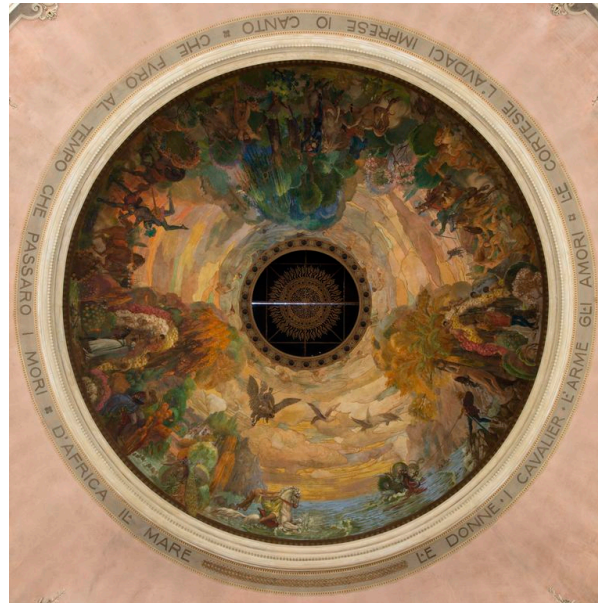


DOFD Didascalia

Reggio Emilia, Teatro Ludovico Ariosto, soffitto della sala teatrale (foto Andrea Scardova, IBC) 2017

DOF DOCUMENTAZIONE FOTOGRAFICA

DOFO Documentazione fotografica/ nome file

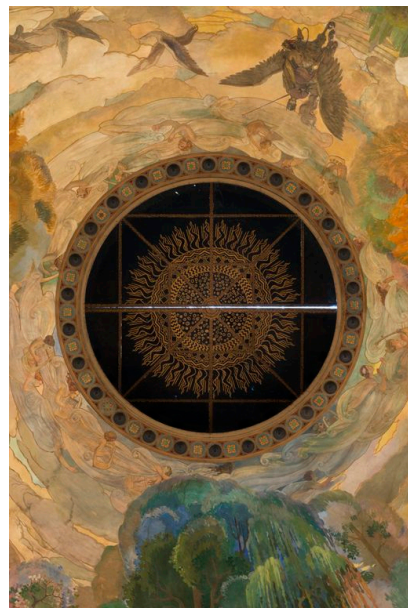


DOFD Didascalia

Reggio Emilia, Teatro Ludovico Ariosto, il velario dipinto da Anselmo Govi (foto Andrea Scardova, IBC) 2017

DOF DOCUMENTAZIONE FOTOGRAFICA

DOFO Documentazione fotografica/ nome file



DOFD Didascalia

Reggio Emilia, Teatro Ludovico Ariosto, particolare del velario (foto Andrea Scardova, IBC) 2017

DOF DOCUMENTAZIONE FOTOGRAFICA

DOFO Documentazione fotografica/ nome file

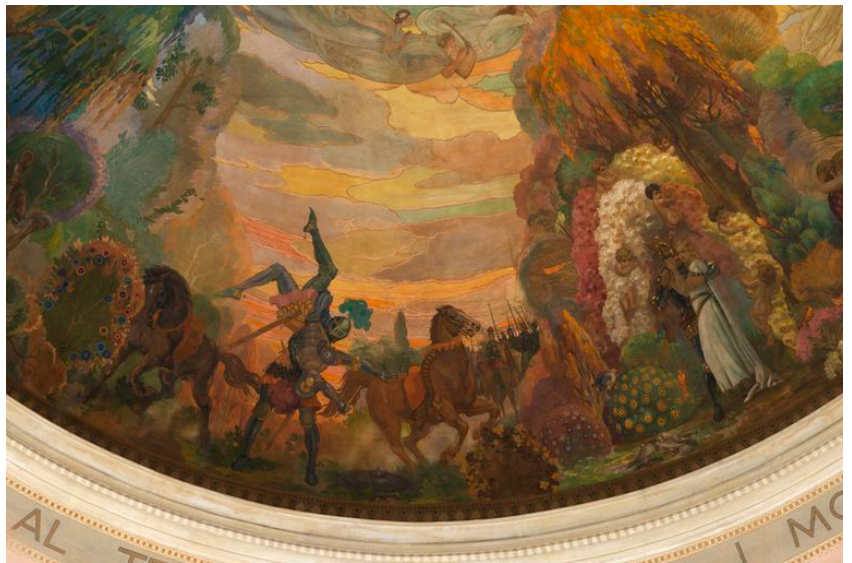


DOFD Didascalia

Reggio Emilia, Teatro Ludovico Ariosto, particolare del velario (foto Andrea Scardova, IBC) 2017

DOF DOCUMENTAZIONE FOTOGRAFICA

DOFO Documentazione fotografica/ nome file



DOFD Didascalia

Reggio Emilia, Teatro Ludovico Ariosto, particolare della decorazione del velario (foto Andrea Scardova, IBC) 2017

DOF DOCUMENTAZIONE FOTOGRAFICA

DOFO Documentazione fotografica/ nome file



DOFD Didascalia

Reggio Emilia, Teatro Ludovico Ariosto, particolare della decorazione del velario (foto Andrea Scardova, IBC) 2017

DOF DOCUMENTAZIONE FOTOGRAFICA

DOFO Documentazione fotografica/ nome file



DOFD Didascalia

Reggio Emilia, Teatro Ludovico Ariosto, particolare della decorazione del velario (foto Andrea Scardova, IBC) 2017

DOF DOCUMENTAZIONE FOTOGRAFICA

DOFO Documentazione fotografica/ nome file

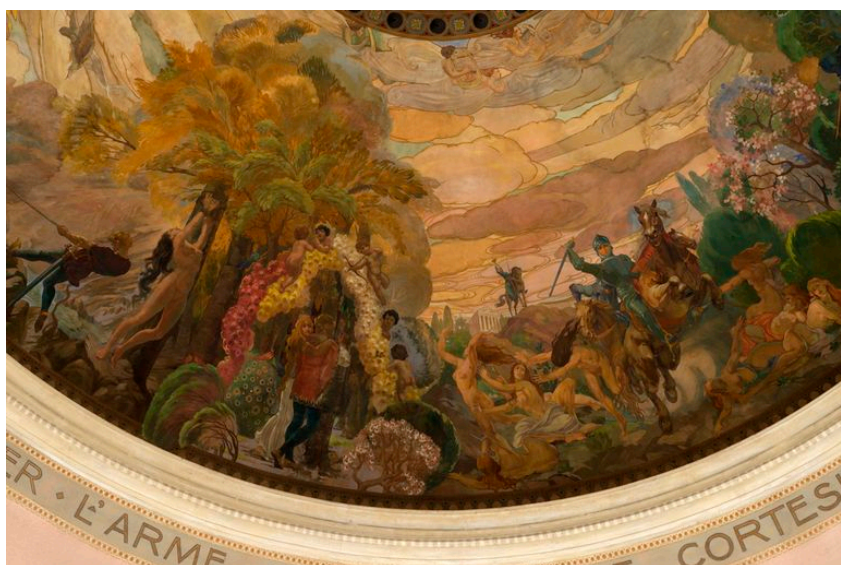


DOFD Didascalia

Reggio Emilia, Teatro Ludovico Ariosto, particolare della decorazione del velario (foto Andrea Scardova, IBC) 2017

DOF DOCUMENTAZIONE FOTOGRAFICA

DOFO Documentazione fotografica/ nome file



DOFD Didascalia

Reggio Emilia, Teatro Ludovico Ariosto, particolare della decorazione del velario (foto Andrea Scardova, IBC) 2017

DOF DOCUMENTAZIONE FOTOGRAFICA

DOFO Documentazione fotografica/ nome file



DOFD Didascalia

Reggio Emilia, Teatro Ludovico Ariosto, particolare della decorazione del velario (foto Andrea Scardova, IBC) 2017

DOF DOCUMENTAZIONE FOTOGRAFICA

DOFO Documentazione fotografica/ nome file



DOFD Didascalia

Reggio Emilia, Teatro Ludovico Ariosto, particolare della decorazione del velario (foto Andrea Scardova, IBC) 2017

DOF DOCUMENTAZIONE FOTOGRAFICA

DOFO Documentazione fotografica/ nome file



DOFD Didascalia

Reggio Emilia, Teatro Ludovico Ariosto, particolare della decorazione del velario (foto Andrea Scardova, IBC) 2017

DOF DOCUMENTAZIONE FOTOGRAFICA

DOFO Documentazione fotografica/ nome file

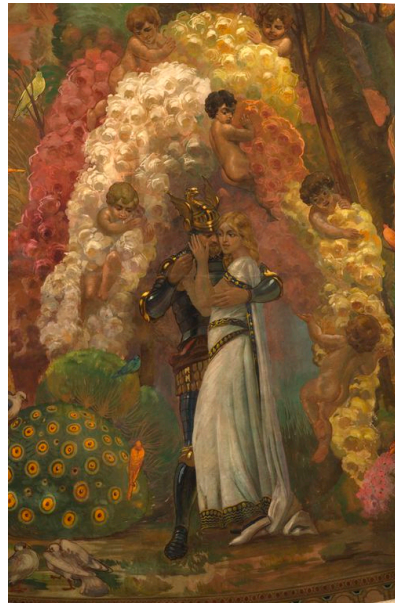


DOFD Didascalia

Reggio Emilia, Teatro Ludovico Ariosto, particolare della decorazione del velario (foto Andrea Scardova, IBC) 2017

DOF DOCUMENTAZIONE FOTOGRAFICA

DOFO Documentazione fotografica/ nome file

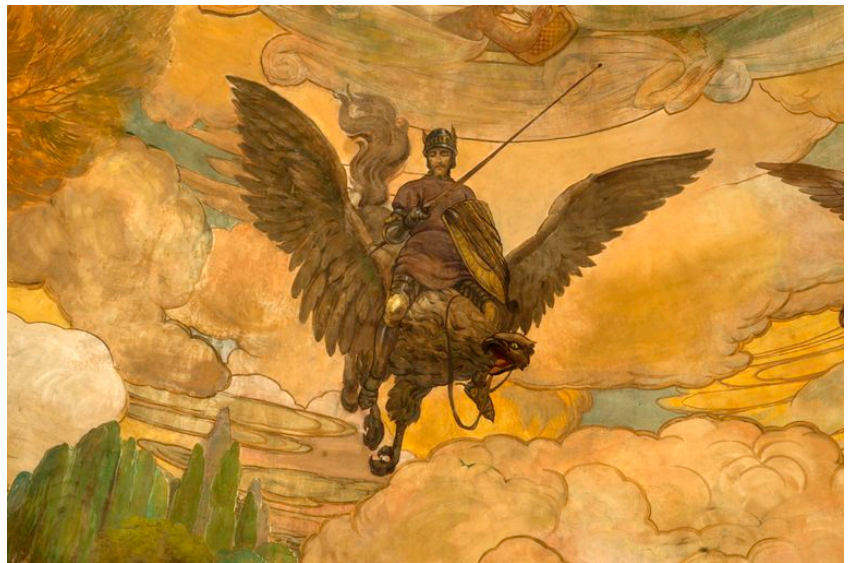


DOFD Didascalia

Reggio Emilia, Teatro Ludovico Ariosto, particolare della decorazione del velario (foto Andrea Scardova, IBC) 2017

DOF DOCUMENTAZIONE FOTOGRAFICA

DOFO Documentazione fotografica/ nome file



DOFD Didascalia

Reggio Emilia, Teatro Ludovico Ariosto, particolare della decorazione del velario (foto Andrea Scardova, IBC) 2017

DOF DOCUMENTAZIONE FOTOGRAFICA

DOFO Documentazione fotografica/ nome file



DOFD Didascalia

Reggio Emilia, Teatro Ludovico Ariosto, particolare della decorazione del velario (foto Andrea Scardova, IBC) 2017

DOF DOCUMENTAZIONE FOTOGRAFICA

DOFO Documentazione fotografica/ nome file



DOFD Didascalia

Reggio Emilia, Teatro Ludovico Ariosto, particolare della decorazione del velario (foto Andrea Scardova, IBC) 2017

DOF DOCUMENTAZIONE FOTOGRAFICA

DOFO Documentazione fotografica/ nome file



DOFD Didascalia

Reggio Emilia, Teatro Ludovico Ariosto, particolare della decorazione del velario (foto Andrea Scardova, IBC) 2017

DOF DOCUMENTAZIONE FOTOGRAFICA

DOFO Documentazione fotografica/ nome file



DOFD Didascalia

Reggio Emilia, Teatro Ludovico Ariosto, particolare della decorazione del velario (foto Andrea Scardova, IBC) 2017

DOF DOCUMENTAZIONE FOTOGRAFICA

DOFO Documentazione fotografica/ nome file



DOFD Didascalia

Reggio Emilia, Teatro Ludovico Ariosto, particolare della decorazione del velario (foto Andrea Scardova, IBC) 2017

DOF DOCUMENTAZIONE FOTOGRAFICA

DOFO Documentazione fotografica/ nome file



DOFD Didascalia

Reggio Emilia, Teatro Ludovico Ariosto, particolare della decorazione del velario (foto Andrea Scardova, IBC) 2017

DOF DOCUMENTAZIONE FOTOGRAFICA

DOFO Documentazione fotografica/ nome file



DOFD Didascalia

Reggio Emilia, Teatro Ludovico Ariosto, particolare del velario (foto Andrea Scardova, IBC) 2017

DOF DOCUMENTAZIONE FOTOGRAFICA

DOFO Documentazione fotografica/ nome file



DOFD Didascalia

Reggio Emilia, Teatro Ludovico Ariosto, particolare del velario (foto Andrea Scardova, IBC) 2017

DOF DOCUMENTAZIONE FOTOGRAFICA

DOFO Documentazione fotografica/ nome file

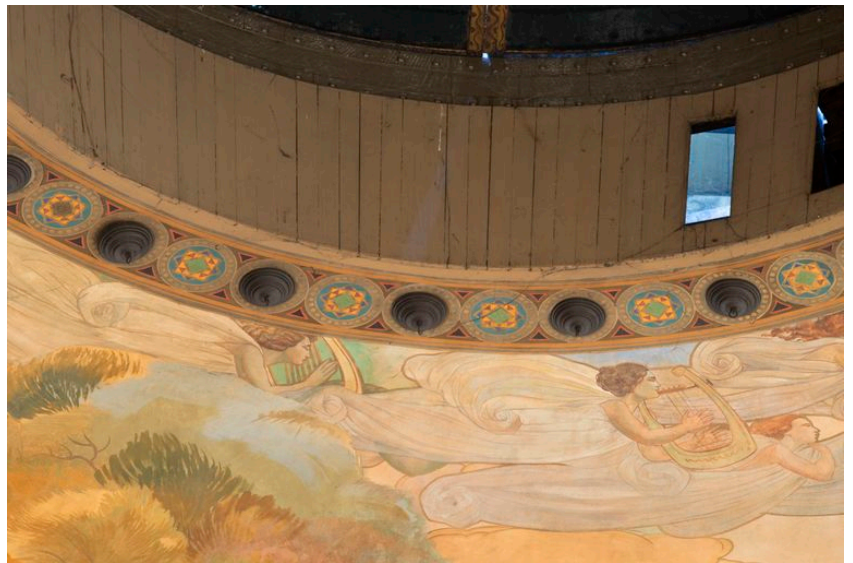


DOFD Didascalia

Reggio Emilia, Teatro Ludovico Ariosto, particolare del velario (foto Andrea Scardova, IBC) 2017

DOF DOCUMENTAZIONE FOTOGRAFICA

DOFO Documentazione fotografica/ nome file

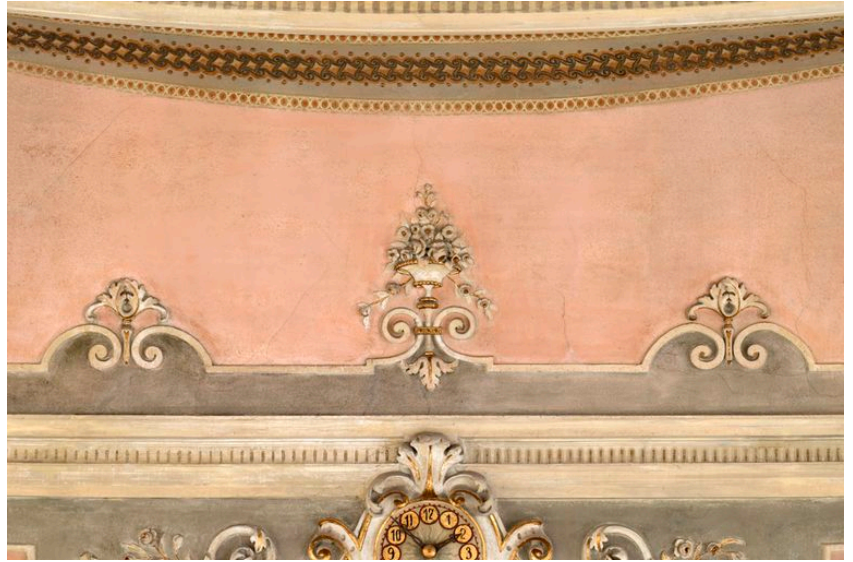


DOFD Didascalia

Reggio Emilia, Teatro Ludovico Ariosto, particolare del velario (foto Andrea Scardova, IBC) 2017

DOF DOCUMENTAZIONE FOTOGRAFICA

DOFO Documentazione fotografica/ nome file



DOFD Didascalia

Reggio Emilia, Teatro Ludovico Ariosto, particolare del velario (foto Andrea Scardova, IBC) 2017

DOF DOCUMENTAZIONE FOTOGRAFICA

DOFO Documentazione fotografica/ nome file



DOFD Didascalia

Reggio Emilia, Teatro Ludovico Ariosto, particolare del velario (foto Andrea Scardova, IBC) 2017

DOF DOCUMENTAZIONE FOTOGRAFICA

DOFO Documentazione fotografica/ nome file

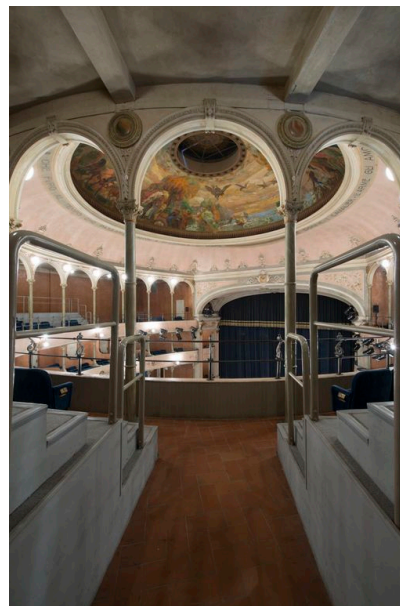


DOFD Didascalia

Reggio Emilia, Teatro Ludovico Ariosto, particolare della sala e del velario (foto Andrea Scardova, IBC) 2017

DOF DOCUMENTAZIONE FOTOGRAFICA

DOFO Documentazione fotografica/ nome file

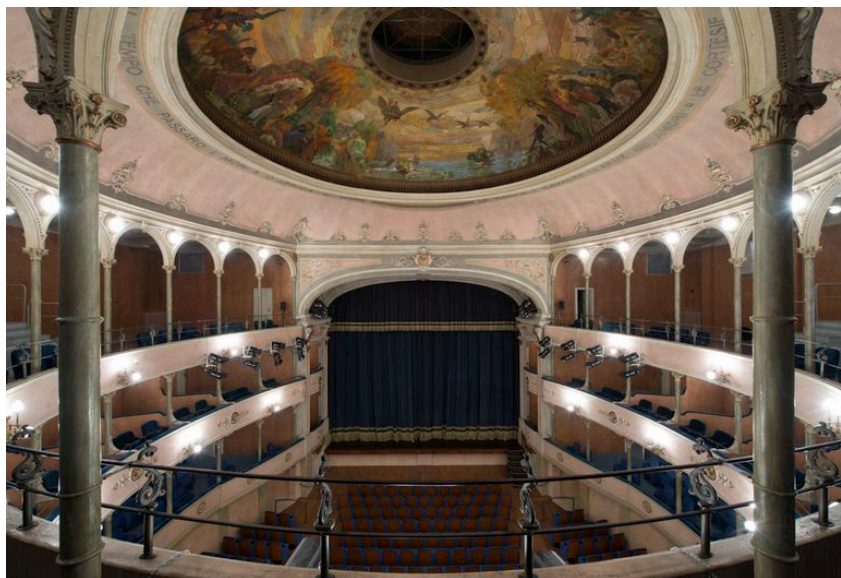


DOFD Didascalia

Reggio Emilia, Teatro Ludovico Ariosto, la sala vista dal loggione (foto Andrea Scardova, IBC) 2017

DOF DOCUMENTAZIONE FOTOGRAFICA

DOFO Documentazione fotografica/ nome file

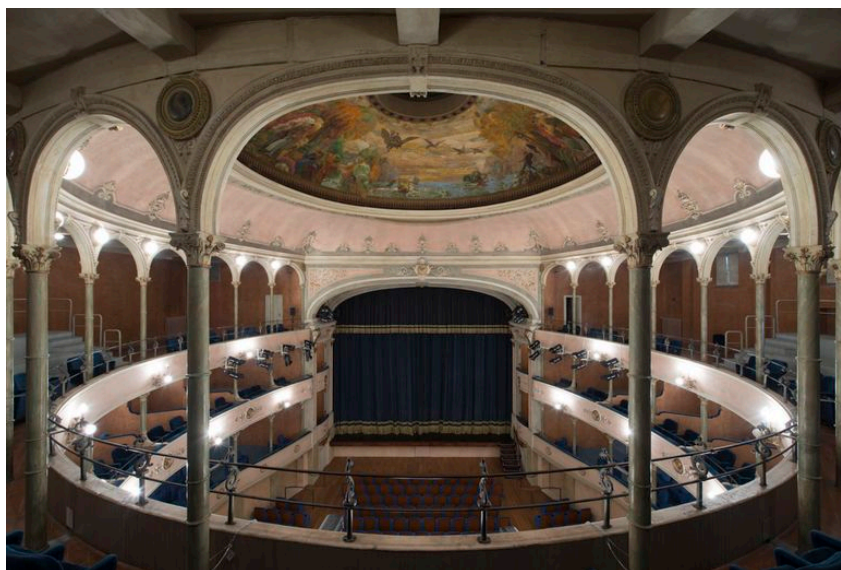


DOFD Didascalia

Reggio Emilia, Teatro Ludovico Ariosto, la sala vista dal loggione (foto Andrea Scardova, IBC) 2017

DOF DOCUMENTAZIONE FOTOGRAFICA

DOFO Documentazione fotografica/ nome file



DOFD Didascalia

Reggio Emilia, Teatro Ludovico Ariosto, la sala vista dal loggione (foto Andrea Scardova, IBC) 2017

DOF DOCUMENTAZIONE FOTOGRAFICA

DOFO Documentazione fotografica/ nome file

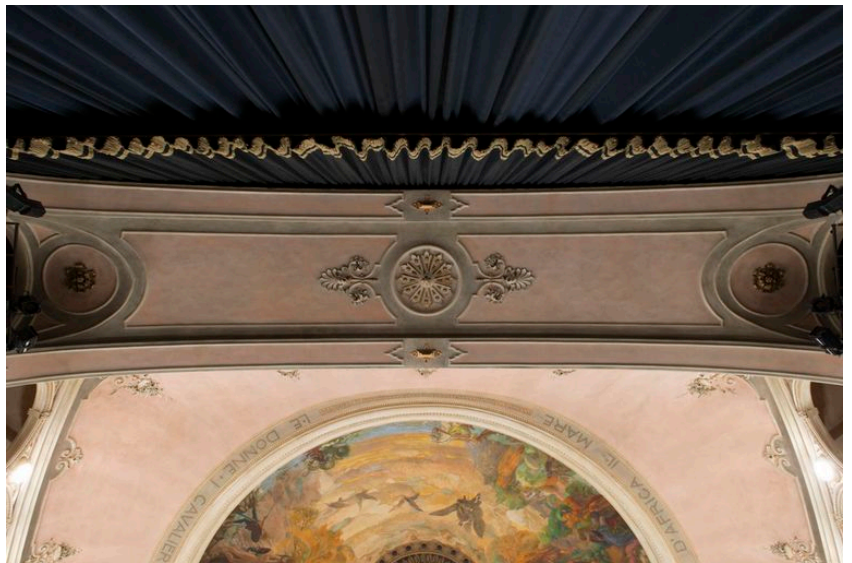


DOFD Didascalia

Reggio Emilia, Teatro Ludovico Ariosto, il loggione (foto Andrea Scardova, IBC) 2017

DOF DOCUMENTAZIONE FOTOGRAFICA

DOFO Documentazione fotografica/ nome file



DOFD Didascalia

Reggio Emilia, Teatro Ludovico Ariosto, particolare dell'arcoscenico (foto Andrea Scardova, IBC) 2017

DOF DOCUMENTAZIONE FOTOGRAFICA

DOFO Documentazione fotografica/ nome file



DOFD Didascalia

Reggio Emilia, Teatro Ludovico Ariosto, particolare dell'arcoscenico (foto Andrea Scardova, IBC) 2017

DOF DOCUMENTAZIONE FOTOGRAFICA

DOFO Documentazione fotografica/ nome file



DOFD Didascalia

Reggio Emilia, Teatro Ludovico Ariosto, particolare dell'arcoscenico (foto Andrea Scardova, IBC) 2017

DOF DOCUMENTAZIONE FOTOGRAFICA

DOFO Documentazione fotografica/ nome file



DOFD Didascalia

Reggio Emilia, Teatro Ludovico Ariosto, particolare dell'arcoscenico (foto Andrea Scardova, IBC) 2017

DOF DOCUMENTAZIONE FOTOGRAFICA

DOFO Documentazione fotografica/ nome file



DOFD Didascalia

Reggio Emilia, Teatro Ludovico Ariosto, particolare del sipario (foto Andrea Scardova, IBC) 2017

DOF DOCUMENTAZIONE FOTOGRAFICA

DOFO Documentazione fotografica/ nome file



DOFD Didascalia

Reggio Emilia, Teatro Ludovico Ariosto, particolare del sipario (foto Andrea Scardova, IBC) 2017

DOF DOCUMENTAZIONE FOTOGRAFICA

DOFO Documentazione fotografica/ nome file



DOFD Didascalia

Reggio Emilia, Teatro Ludovico Ariosto, particolare dell'arcoscenico (foto Andrea Scardova, IBC) 2017

DOF DOCUMENTAZIONE FOTOGRAFICA

DOFO Documentazione fotografica/ nome file



DOFD Didascalia

Reggio Emilia, Teatro Ludovico Ariosto, particolare dell'arcoscenico (foto Andrea Scardova, IBC) 2017

DOF DOCUMENTAZIONE FOTOGRAFICA

DOFO Documentazione fotografica/ nome file



DOFD Didascalia

Reggio Emilia, Teatro Ludovico Ariosto, particolare dell'arcoscenico (foto Andrea Scardova, IBC) 2017

DOF DOCUMENTAZIONE FOTOGRAFICA

DOFO Documentazione fotografica/ nome file



DOFD Didascalia

Reggio Emilia, Teatro Ludovico Ariosto, particolare dell'arcoscenico (foto Andrea Scardova, IBC) 2017

DOF DOCUMENTAZIONE FOTOGRAFICA

DOFO Documentazione fotografica/ nome file



DOFD Didascalia

Reggio Emilia, Teatro Ludovico Ariosto, particolare dell'arcoscenico (foto Andrea Scardova, IBC) 2017

DOF DOCUMENTAZIONE FOTOGRAFICA

DOFO Documentazione fotografica/ nome file



DOFD Didascalia

Reggio Emilia, Teatro Ludovico Ariosto, particolari della sala (foto Andrea Scardova, IBC) 2017

DOF DOCUMENTAZIONE FOTOGRAFICA

DOFO Documentazione fotografica/ nome file

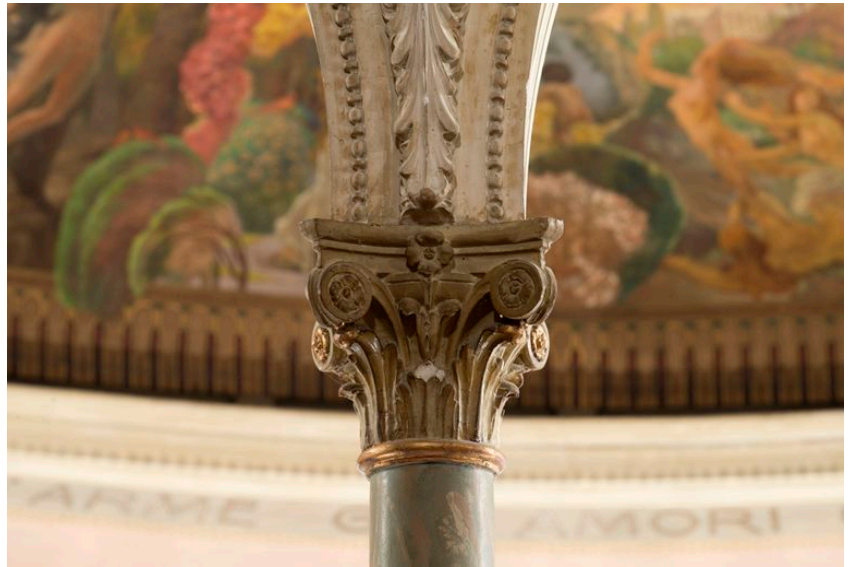


DOFD Didascalia

Reggio Emilia, Teatro Ludovico Ariosto, particolari della sala (foto Andrea Scardova, IBC) 2017

DOF DOCUMENTAZIONE FOTOGRAFICA

DOFO Documentazione fotografica/ nome file



DOFD Didascalia

Reggio Emilia, Teatro Ludovico Ariosto, particolari della sala (foto Andrea Scardova, IBC) 2017

DOF DOCUMENTAZIONE FOTOGRAFICA

DOFO Documentazione fotografica/ nome file



DOFD Didascalia

Reggio Emilia, Teatro Ludovico Ariosto, particolari della sala (foto Andrea Scardova, IBC) 2017

DOF DOCUMENTAZIONE FOTOGRAFICA

DOFO Documentazione fotografica/ nome file



DOFD Didascalia

Reggio Emilia, Teatro Ludovico Ariosto, particolari della sala (foto Andrea Scardova, IBC) 2017

DOF DOCUMENTAZIONE FOTOGRAFICA

DOFO Documentazione fotografica/ nome file

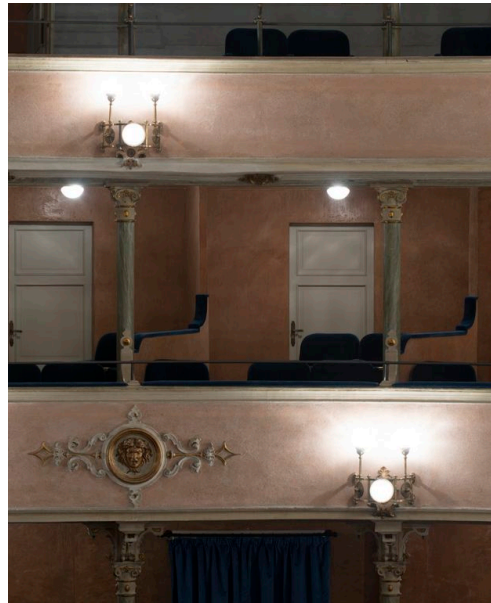


DOFD Didascalia

Reggio Emilia, Teatro Ludovico Ariosto, particolari della sala (foto Andrea Scardova, IBC) 2017

DOF DOCUMENTAZIONE FOTOGRAFICA

DOFO Documentazione fotografica/ nome file



DOFD Didascalia

Reggio Emilia, Teatro Ludovico Ariosto, particolari della sala (foto Andrea Scardova, IBC) 2017

DOF DOCUMENTAZIONE FOTOGRAFICA

DOFO Documentazione fotografica/ nome file



DOFD Didascalia

Reggio Emilia, Teatro Ludovico Ariosto, particolari della sala (foto Andrea Scardova, IBC) 2017

DOF DOCUMENTAZIONE FOTOGRAFICA

DOFO Documentazione fotografica/ nome file



DOFD Didascalia

Reggio Emilia, Teatro Ludovico Ariosto, particolari della sala (foto Andrea Scardova, IBC) 2017

DOF DOCUMENTAZIONE FOTOGRAFICA

DOFO Documentazione fotografica/ nome file



DOFD Didascalia

Reggio Emilia, Teatro Ludovico Ariosto, particolari della sala (foto Andrea Scardova, IBC) 2017

DOF DOCUMENTAZIONE FOTOGRAFICA

DOFO Documentazione fotografica/ nome file



DOFD Didascalia

Reggio Emilia, Teatro Ludovico Ariosto, il soffitto del foyer dipinto da Anselmo Govi (foto Andrea Scardova, IBC) 2017

DOF DOCUMENTAZIONE FOTOGRAFICA

DOFO Documentazione fotografica/ nome file

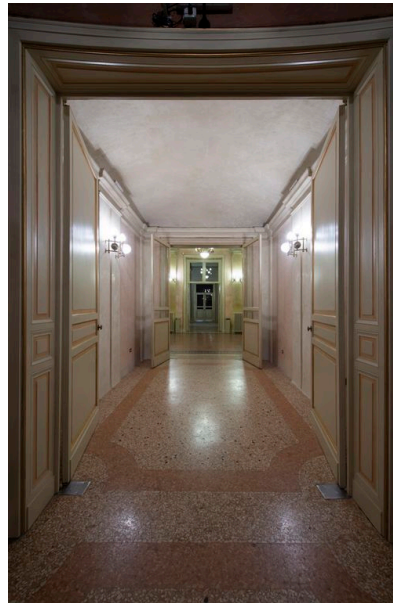


DOFD Didascalia

Reggio Emilia, Teatro Ludovico Ariosto, particolari del soffitto d'ingresso (foto Andrea Scardova, IBC) 2017

DOF DOCUMENTAZIONE FOTOGRAFICA

DOFO Documentazione fotografica/ nome file

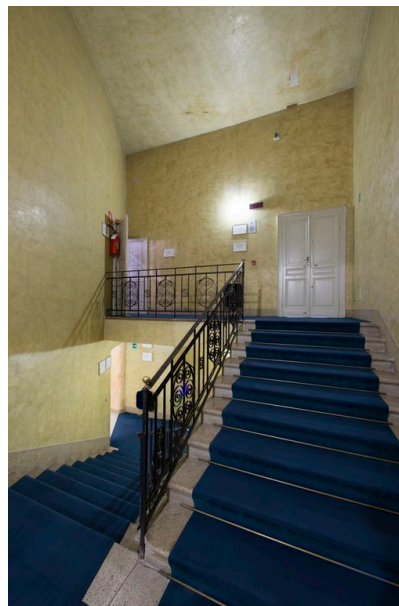


DOFD Didascalia

Reggio Emilia, Teatro Ludovico Ariosto, spazi di disimpegno (foto Andrea Scardova, IBC) 2017

DOF DOCUMENTAZIONE FOTOGRAFICA

DOFO Documentazione fotografica/ nome file

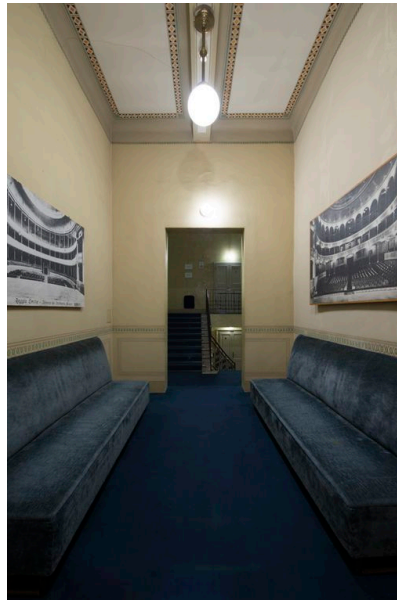


DOFD Didascalia

Reggio Emilia, Teatro Ludovico Ariosto, scale d'accesso al loggione (foto Andrea Scardova, IBC) 2017

DOF DOCUMENTAZIONE FOTOGRAFICA

DOFO Documentazione fotografica/ nome file



DOFD Didascalia

Reggio Emilia, Teatro Ludovico Ariosto, spazi di disimpegno (foto Andrea Scardova, IBC) 2017

DOF DOCUMENTAZIONE FOTOGRAFICA

DOFO Documentazione fotografica/ nome file

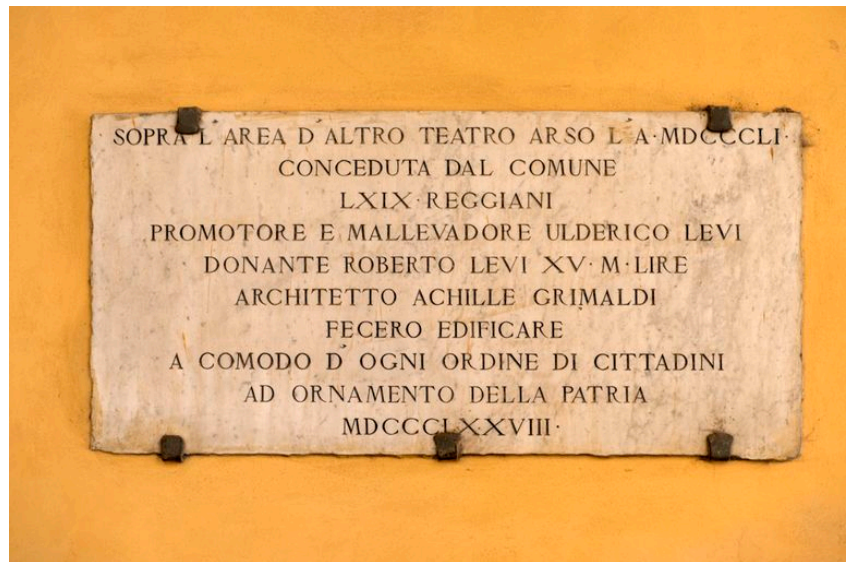


DOFD Didascalia

Reggio Emilia, Teatro Ludovico Ariosto, la facciata (foto Andrea Scardova, IBC) 2017

DOF DOCUMENTAZIONE FOTOGRAFICA

DOFO Documentazione fotografica/ nome file



DOFD Didascalia

Reggio Emilia, Teatro Ludovico Ariosto, targa commemorativa (foto Andrea Scardova, IBC) 2017

DOF DOCUMENTAZIONE FOTOGRAFICA

DOFO Documentazione fotografica/ nome file



DOFD Didascalia

Reggio Emilia, Teatro Ludovico Ariosto, esterno (foto Andrea Scardova, IBC) 2017

DOF DOCUMENTAZIONE FOTOGRAFICA

DOFO Documentazione fotografica/ nome file



DOFD Didascalia

Reggio Emilia, Teatro Ludovico Ariosto, esterno (foto Andrea Scardova, IBC) 2017

BIL Citazione completa

G. Berti - T. Storchi - N. Squarza, Anselmo Govi: pittore decoratore, Reggio Emilia 1980; S. M. Bondoni, Il Teatro Ariosto di Reggio Emilia, Reggio Emilia 1980; S. M. Bondoni, Trasformazione dei luoghi teatrali e spettacoli di fantasia dal 1870 al 1920, in: Teatro a Reggio Emilia, a cura di S. Romagnoli - E. Garbero, Firenze 1980, II, p. 244-261; D. Lenzi, Teatro pubblico detto di Cittadella a Reggio Emilia, in: L'arte del Settecento emiliano. Architettura, scenografia, pittura di paesaggio, Bologna 1980, p. 120-121; Teatri storici in Emilia-Romagna, a cura di S. M. Bondoni, Bologna 1982, p. 189-191; Tagione teatrale ottobre 1982 - luglio 1983: una città nata per il teatro, Reggio Emilia 1983; Comune di Reggio Emilia. I teatri. Teatro Ariosto, a cura dell'Ufficio Stampa e p.r. dei teatri, Reggio Emilia 1984; G. Zannoni, Storia e attualità nella vita del teatro: il restauro del Teatro Ariosto in Reggio Emilia, Reggio Emilia 1985; Le stagioni del teatro: le sedi storiche dello spettacolo in Emilia-Romagna, a cura di Lidia Bortolotti, Bologna 1995, p. 225-226; O. Lanzarini, "Da servire ad ogni genere di spettacolo": il Teatro Ariosto, in: Reggio Emilia: il teatro, i teatri, la città, a cura di S. Davoli - M. De Michelis - O. Lanzarini, Milano 2007, p. 49-69; L. Bortolotti, Luoghi d'Arte Contemporanea nei teatri della regione, in: I luoghi d'arte contemporanea in Emilia-Romagna. Arti del Novecento e dopo, a cura di C. Collina, Bologna 2008, seconda edizione aggiornata, p. 45-57.

DOA Fonti archivistiche

Vedi anche fonti segnalate in Teatro Municipale. A.S. Reggio E., A. Privati Diversi, A. Machelli (116/I-XI); A.S. Reggio E., A. Prefettura t. XVI, r. 3, fs 58, f. II; A.S. Reggio E., A. Ficarelli, Acque, Canali Strade, C. 31; A.S. Reggio E., A.C. t. XXVII, r. IX, b. 11; A. C. Reggio E., t. XXVI, r. III, b. 15; B. M. Reggio E., Fascicolo di 10 fogli contenente una

descrizione, una pianta, uno spaccato e una vista  
prospettica del Teatro di Cittadella, Reggio Emilia, 1741,  
ms. Racc. Curti, 65/6; B.M. Reggio E., Memoria delle cose  
più rimarchevoli ..., 1839, Mss. Regg., C. 128.