



ID Samira: 26988
 Tipo scheda: M
 ID Contenitore: T-498
 Comune: Cortemaggiore
 Denominazione: Teatro Eleonora Duse
 Catalogo: Teatri storici
 Tipologia contenitore: teatro

OG	OGGETTO	
OGT	OGGETTO	
OGTD	Catalogo	Teatri storici
LC	LOCALIZZAZIONE GEOGRAFICO-AMMINISTRATIVA	
PVC	LOCALIZZAZIONE GEOGRAFICO-AMMINISTRATIVA	
PVCP	Provincia	PC
PVCC	Comune	Cortemaggiore
PVCI	Indirizzo	Via XX Settembre
PVCN	Denominazione	Teatro Eleonora Duse
SP	DATI SPECIFICI	
SPC	DATI SPECIFICI	
DT	DATI TECNICI	
DTT	DATI TECNICI	
DTTT	Tipologia della pianta della sala teatrale	pianta a ferro di cavallo con palchetti
DTTU	Uso attuale	conferenze, concerti, mostre
DTE	ELEMENTI CARATTERIZZANTI	
DTEC	Elementi caratterizzanti	decorazioni pittoriche
DE	DESCRIZIONE	
DES	DESCRIZIONE	

Probabilmente la decisione di erigere un teatro, espressa dal Consiglio Comunale fin dal 1822, rappresenta il desiderio della cittadinanza di continuare l'antica tradizione esemplata dal noto teatrino della Rocca dei Farnese che nel secolo precedente aveva più volte accolto Carlo Goldoni. Per ospitare il nuovo teatro si decise di adattare gli interni della chiesa del convento delle Terziere Francescane, divenuto nel frattempo proprietà comunale. La realizzazione del progetto e la costruzione dell'edificio avvennero all'insegna dell'economia tanto che per le parti in muratura si decretò l'utilizzo dei materiali di demolizione dell'edificio religioso e l'abbassamento del muro di cinta del convento. Inoltre venne preferito all'architetto Fortunato Canali, l'architetto Faustino Colombini che acconsentì di offrire gratuitamente il proprio progetto (e la direzione dei lavori) nel quale la scuola di Architettura dell'Accademia di Parma aveva riconosciuto "accorgimenti e industria grande benché stretto da limitati confini e da pochi mezzi pubblici." La stessa parsimonia dovette guidare la scelta di murare alcuni palchi. Dopo soli dieci mesi di lavori il teatro fu inaugurato il 23 giugno 1827 con l'opera Eluardo e Cristina di Gioachino Rossini. L'anno di apertura è pure ricordato con un'iscrizione posta a fronte dell'entrata che recita "Ludis scenicis publice a MDCCCXXVII." La facciata è di gusto neoclassico con tre semplici porte sormontate da tre finestre separate da lesene doriche e coronate da un timpano con lo stemma della città. L'atrio come pure la scala che porta al secondo ordine di palchi sono ispirati a motivi decorativi neorinascimentali. La pianta della platea è a ferro di cavallo con dodici palchi nel primo e tredici palchi nel secondo ordine. Due palchi in ogni ordine sono rimasti ancora oggi murati. Il pittore Gaetano Tagliaferri decorò anche il finto loggione e le balconate, con fiori e ghirlande. Cento anni più tardi, in occasione della nuova apertura dopo l'importante restauro dei geometri Luigi e Francesco Crotti, il teatro fu dedicato a Eleonora Duse. Nel 1975, ottenuti i finanziamenti regionali, il comune realizzò dei cambiamenti che falsarono i rapporti spaziali tra cavea e palcoscenico. Per aumentare la capienza della platea infatti venne arretrato il boccascena annullando la funzione dai palchi laterali. Con l'attivazione nel 1990 delle leggi sulla sicurezza nei luoghi pubblici, le attività teatrali sono state sospese in quanto gli arredi interni e il rivestimento non presentavano le dovute caratteristiche. Saltuariamente la platea viene utilizzata per convegni e riunioni. Nel 1992 si è provveduto al rifacimento del tetto. Nel bilancio comunale di previsione per l'anno 1995 è stata stanziata una somma per riattivare lo stato di agibilità. (Caterina Spada)

DESA Descrizione approfondita

DS	DATI STORICI
DSD	CRONOLOGIA
DSDS	Secolo
	XIX (1800-1899)

DSDF Frazione di secolo prima parte

OP OPERA DI INAUGURAZIONE

OPE OPERA DI INAUGURAZIONE

OPEO Opera di inaugurazione "Eduino e Cristina" di Gioachino Rossini

SE SERVIZI

SER SERVIZI

SERN Numeri di telefono 0523.832711

SERW Sito web

<https://www.comune.cortemaggiore.pc.it/index.php/vivere-cortemaggiore/itinerari-storico-artistici/174-teatro-eleonora-duse>

SERF Social network

<https://www.facebook.com/pages/Teatro%20Eleonora%20Duse.%20Corte/1698129990426109/>

DO DOCUMENTAZIONE ALLEGATA

DOF DOCUMENTAZIONE FOTOGRAFICA

DOFO Documentazione fotografica/ nome file



DOFD Didascalia

Cortemaggiore, Teatro Comunale Eleonora Duse, la sala teatrale (foto Andrea Scardova, IBC) 2017

DOF DOCUMENTAZIONE FOTOGRAFICA

DOFO Documentazione fotografica/ nome file



DOFD Didascalia

Teatro Comunale Eleonora Duse, la facciata (foto Andrea Scardova, IBC) 2017

DOF DOCUMENTAZIONE FOTOGRAFICA

DOFO Documentazione fotografica/ nome file



DOFD Didascalia

Teatro Comunale Eleonora Duse, ingresso alla sala teatrale (foto Andrea Scardova, IBC) 2017

DOF DOCUMENTAZIONE FOTOGRAFICA

DOFO Documentazione fotografica/ nome file



DOFD Didascalia

Teatro Comunale Eleonora Duse, la sala teatrale vista dall'ingresso (foto Andrea Scardova, IBC) 2017

DOF DOCUMENTAZIONE FOTOGRAFICA

DOFO Documentazione fotografica/ nome file



DOFD Didascalia

Teatro Comunale Eleonora Duse, scorcio della sala teatrale (foto Andrea Scardova, IBC) 2017

DOF DOCUMENTAZIONE FOTOGRAFICA

DOFO Documentazione fotografica/ nome file



DOFD Didascalia

Teatro Comunale Eleonora Duse, la sala vista dal palco centrale (foto Andrea Scardova, IBC) 2017

DOF DOCUMENTAZIONE FOTOGRAFICA

DOFO Documentazione fotografica/ nome file



DOFD Didascalia

Teatro Comunale Eleonora Duse, la sala teatrale vista dal palcoscenico (foto Andrea Scardova, IBC) 2017

DOF DOCUMENTAZIONE FOTOGRAFICA

DOFO Documentazione fotografica/ nome file



DOFD Didascalia

Teatro Comunale Eleonora Duse, particolare dei palchi (foto Andrea Scardova, IBC) 2017

DOF DOCUMENTAZIONE FOTOGRAFICA

DOFO Documentazione fotografica/ nome file



DOFD Didascalia

Teatro Comunale Eleonora Duse, particolare decorativo dei palchi (foto Andrea Scardova, IBC) 2017

DOF DOCUMENTAZIONE FOTOGRAFICA

DOFO Documentazione fotografica/ nome file



DOFD Didascalia

Teatro Comunale Eleonora Duse, particolare decorativo dei palchi (foto Andrea Scardova, IBC) 2017

DOF DOCUMENTAZIONE FOTOGRAFICA

DOFO Documentazione fotografica/ nome file



DOFD Didascalia

Teatro Comunale Eleonora Duse, particolare decorativo dei palchi (foto Andrea Scardova, IBC) 2017

DOF DOCUMENTAZIONE FOTOGRAFICA

DOFO Documentazione fotografica/ nome file



DOFD Didascalia

Teatro Comunale Eleonora Duse, particolare decorativo dei palchi (foto Andrea Scardova, IBC) 2017

DOF DOCUMENTAZIONE FOTOGRAFICA

DOFO Documentazione fotografica/ nome file



DOFD Didascalia

Teatro Comunale Eleonora Duse, particolare decorativo dei palchi (foto Andrea Scardova, IBC) 2017

DOF DOCUMENTAZIONE FOTOGRAFICA

DOFO Documentazione fotografica/ nome file



DOFD Didascalia

Teatro Comunale Eleonora Duse, particolare decorativo dei palchi (foto Andrea Scardova, IBC) 2017

DOF DOCUMENTAZIONE FOTOGRAFICA

DOFO Documentazione fotografica/ nome file



DOFD Didascalia

Teatro Comunale Eleonora Duse, particolare decorativo dei palchi (foto Andrea Scardova, IBC) 2017

DOF DOCUMENTAZIONE FOTOGRAFICA

DOFO Documentazione fotografica/ nome file



DOFD Didascalia

Teatro Comunale Eleonora Duse, particolare decorativo del palco centrale (foto Andrea Scardova, IBC) 2017

DOF DOCUMENTAZIONE FOTOGRAFICA

DOFO Documentazione fotografica/ nome file



DOFD Didascalia

Teatro Comunale Eleonora Duse, particolare decorativo del palco centrale (foto Andrea Scardova, IBC) 2017

DOF DOCUMENTAZIONE FOTOGRAFICA

DOFO Documentazione fotografica/ nome file



DOFD Didascalia

Teatro Comunale Eleonora Duse, particolare decorativo del palco centrale (foto Andrea Scardova, IBC) 2017

DOF DOCUMENTAZIONE FOTOGRAFICA

DOFO Documentazione fotografica/ nome file



DOFD Didascalia

Teatro Comunale Eleonora Duse, particolare decorativo del sopra porta d'ingresso (foto Andrea Scardova, IBC) 2017

DOF DOCUMENTAZIONE FOTOGRAFICA

DOFO Documentazione fotografica/ nome file



DOFD Didascalia

Teatro Comunale Eleonora Duse, particolare decorativo dei palchi (foto Andrea Scardova, IBC) 2017

DOF DOCUMENTAZIONE FOTOGRAFICA

DOFO Documentazione fotografica/ nome file



DOFD Didascalia

Teatro Comunale Eleonora Duse, particolare decorativo dei palchi (foto Andrea Scardova, IBC) 2017

DOF DOCUMENTAZIONE FOTOGRAFICA

DOFO Documentazione fotografica/ nome file



DOFD Didascalia

Teatro Comunale Eleonora Duse, particolare decorativo dei palchi (foto Andrea Scardova, IBC) 2017

DOF DOCUMENTAZIONE FOTOGRAFICA

DOFO Documentazione fotografica/ nome file



DOFD Didascalia

Teatro Comunale Eleonora Duse, particolare decorativo dei palchi (foto Andrea Scardova, IBC) 2017

DOF DOCUMENTAZIONE FOTOGRAFICA

DOFO Documentazione fotografica/ nome file

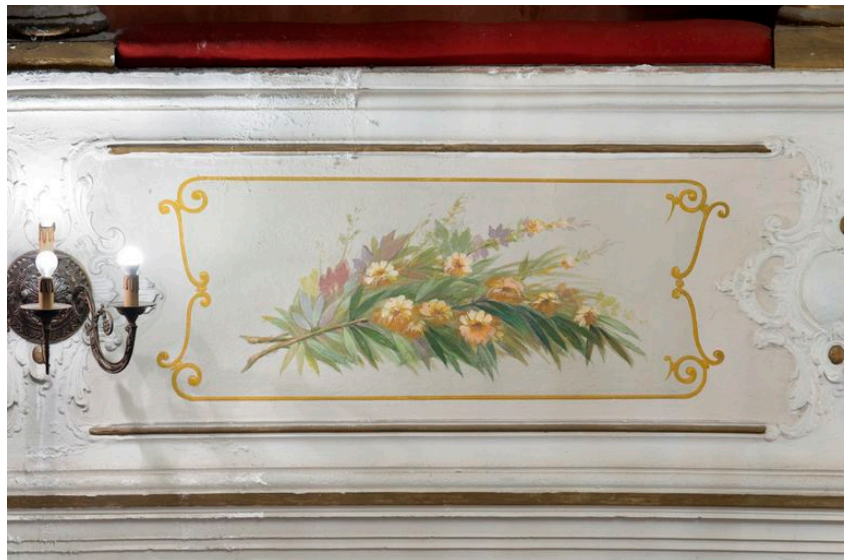


DOFD Didascalia

Teatro Comunale Eleonora Duse, particolare decorativo dei palchi (foto Andrea Scardova, IBC) 2017

DOF DOCUMENTAZIONE FOTOGRAFICA

DOFO Documentazione fotografica/ nome file



DOFD Didascalia

Teatro Comunale Eleonora Duse, particolare decorativo dei palchi (foto Andrea Scardova, IBC) 2017

DOF DOCUMENTAZIONE FOTOGRAFICA

DOFO Documentazione fotografica/ nome file



DOFD Didascalia

Teatro Comunale Eleonora Duse, particolare decorativo dei palchi (foto Andrea Scardova, IBC) 2017

DOF DOCUMENTAZIONE FOTOGRAFICA

DOFO Documentazione fotografica/ nome file

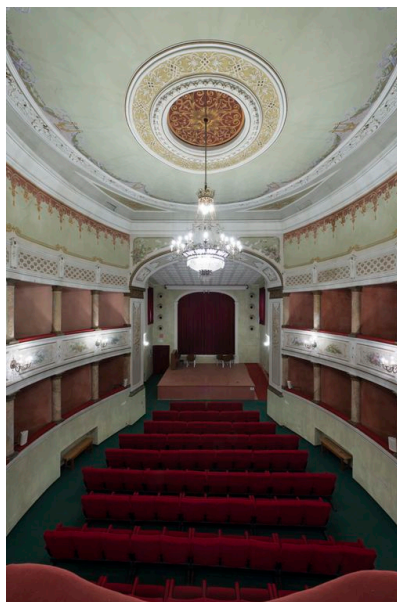


DOFD Didascalia

Teatro Comunale Eleonora Duse, la sala teatrale (foto Andrea Scardova, IBC) 2017

DOF DOCUMENTAZIONE FOTOGRAFICA

DOFO Documentazione fotografica/ nome file

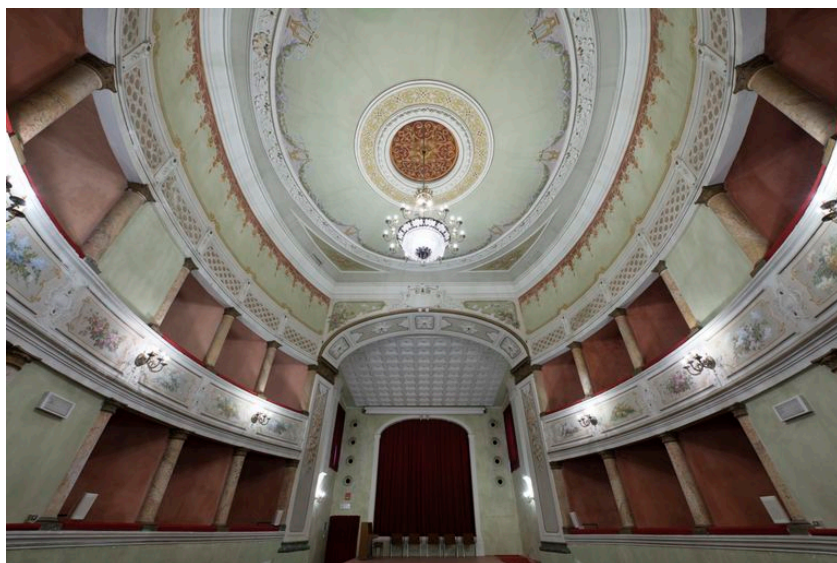


DOFD Didascalia

Teatro Comunale Eleonora Duse, la sala vista dal palco centrale (foto Andrea Scardova, IBC) 2017

DOF DOCUMENTAZIONE FOTOGRAFICA

DOFO Documentazione fotografica/ nome file

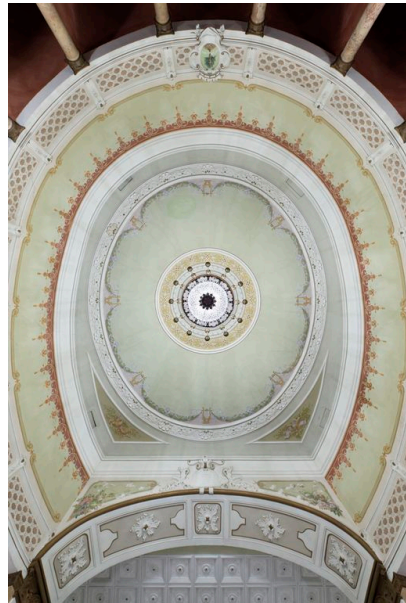


DOFD Didascalia

Teatro Comunale Eleonora Duse, la sala teatrale (foto Andrea Scardova, IBC) 2017

DOF DOCUMENTAZIONE FOTOGRAFICA

DOFO Documentazione fotografica/ nome file



DOFD Didascalia Teatro Comunale Eleonora Duse, il velario (foto Andrea Scardova, IBC) 2017

DOF DOCUMENTAZIONE FOTOGRAFICA

DOFO Documentazione fotografica/ nome file



DOFD Didascalia Teatro Comunale Eleonora Duse, il lampadario (foto Andrea Scardova, IBC) 2017

DOF DOCUMENTAZIONE FOTOGRAFICA

DOFO Documentazione fotografica/ nome file

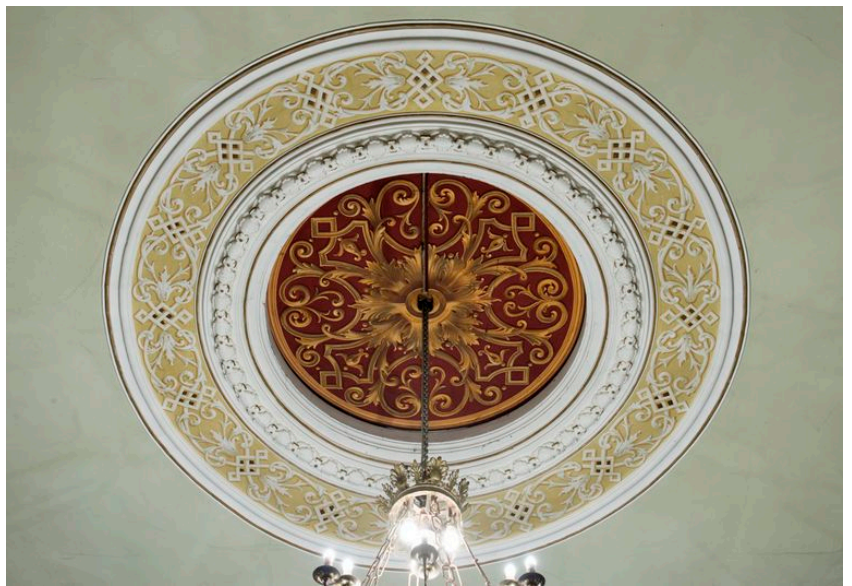


DOFD Didascalia

Teatro Comunale Eleonora Duse, particolare del lampadario (foto Andrea Scardova, IBC) 2017

DOF DOCUMENTAZIONE FOTOGRAFICA

DOFO Documentazione fotografica/ nome file



DOFD Didascalia

Teatro Comunale Eleonora Duse, particolare del velario (foto Andrea Scardova, IBC) 2017

DOF DOCUMENTAZIONE FOTOGRAFICA

DOFO Documentazione fotografica/ nome file

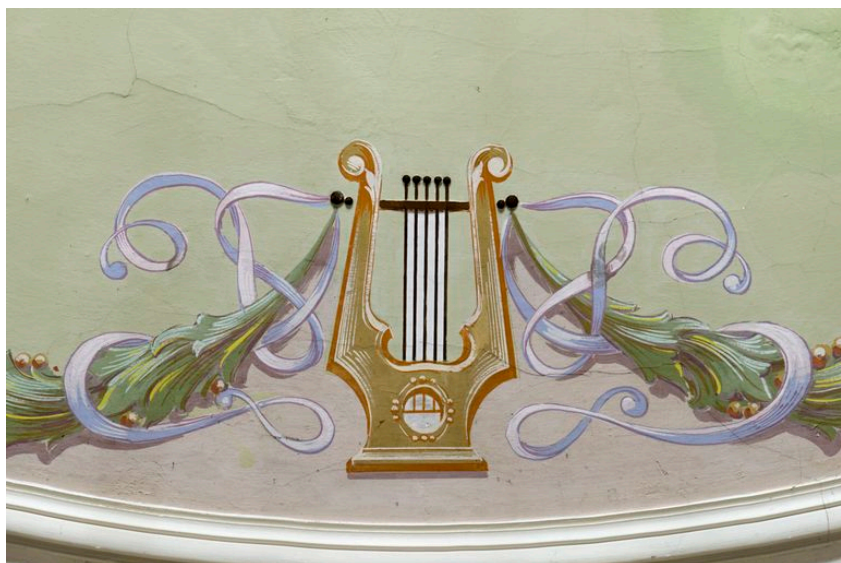


DOFD Didascalia

Teatro Comunale Eleonora Duse, particolare del velario (foto Andrea Scardova, IBC) 2017

DOF DOCUMENTAZIONE FOTOGRAFICA

DOFO Documentazione fotografica/ nome file



DOFD Didascalia

Teatro Comunale Eleonora Duse, particolare del velario (foto Andrea Scardova, IBC) 2017

DOF DOCUMENTAZIONE FOTOGRAFICA

DOFO Documentazione fotografica/ nome file



DOFD Didascalia

Teatro Comunale Eleonora Duse, particolare dell'arcoscenico (foto Andrea Scardova, IBC) 2017

DOF DOCUMENTAZIONE FOTOGRAFICA

DOFO Documentazione fotografica/ nome file



DOFD Didascalia

Teatro Comunale Eleonora Duse, particolare decorativo della sala teatrale (foto Andrea Scardova, IBC) 2017

DOF DOCUMENTAZIONE FOTOGRAFICA

DOFO Documentazione fotografica/ nome file



DOFD Didascalia

Teatro Comunale Eleonora Duse, particolare decorativo della sala teatrale (foto Andrea Scardova, IBC) 2017

DOF DOCUMENTAZIONE FOTOGRAFICA

DOFO Documentazione fotografica/ nome file



DOFD Didascalia

Teatro Comunale Eleonora Duse, particolare decorativo a trompe l'oeil della sala teatrale (foto Andrea Scardova, IBC) 2017

DOF DOCUMENTAZIONE FOTOGRAFICA

DOFO Documentazione fotografica/ nome file



DOFD Didascalia

Teatro Comunale Eleonora Duse, particolare decorativo dell'arcoscenico (foto Andrea Scardova, IBC) 2017

DOF DOCUMENTAZIONE FOTOGRAFICA

DOFO Documentazione fotografica/ nome file



DOFD Didascalia

Teatro Comunale Eleonora Duse, particolare decorativo dell'arcoscenico (foto Andrea Scardova, IBC) 2017

DOF DOCUMENTAZIONE FOTOGRAFICA

DOFO Documentazione fotografica/ nome file



DOFD Didascalia

Teatro Comunale Eleonora Duse, particolare decorativo dell'arcoscenico (foto Andrea Scardova, IBC) 2017

DOF DOCUMENTAZIONE FOTOGRAFICA

DOFO Documentazione fotografica/ nome file



DOFD Didascalia

Teatro Comunale Eleonora Duse, particolare decorativo dell'arcoscenico (foto Andrea Scardova, IBC) 2017

DOF DOCUMENTAZIONE FOTOGRAFICA

DOFO Documentazione fotografica/ nome file



DOFD Didascalia

Teatro Comunale Eleonora Duse, particolare decorativo dell'arcoscenico (foto Andrea Scardova, IBC) 2017

DOF DOCUMENTAZIONE FOTOGRAFICA

DOFO Documentazione fotografica/ nome file



DOFD Didascalia

Teatro Comunale Eleonora Duse, particolare decorativo dell'arcoscenico (foto Andrea Scardova, IBC) 2017

DOF DOCUMENTAZIONE FOTOGRAFICA

DOFO Documentazione fotografica/ nome file



DOFD Didascalia

Teatro Comunale Eleonora Duse, particolare di un palchetto (foto Andrea Scardova, IBC) 2017

DOF DOCUMENTAZIONE FOTOGRAFICA

DOFO Documentazione fotografica/ nome file



DOFD Didascalia

Teatro Comunale Eleonora Duse, particolare di un palchetto (foto Andrea Scardova, IBC) 2017

DOF DOCUMENTAZIONE FOTOGRAFICA

DOFO Documentazione fotografica/ nome file



DOFD Didascalia

Teatro Comunale Eleonora Duse, particolare di un palchetto (foto Andrea Scardova, IBC) 2017

DOF DOCUMENTAZIONE FOTOGRAFICA

DOFO Documentazione fotografica/ nome file



DOFD Didascalia

Teatro Comunale Eleonora Duse, la sala teatrale (foto Andrea Scardova, IBC) 2017

DOF DOCUMENTAZIONE FOTOGRAFICA

DOFO Documentazione fotografica/ nome file



DOFD Didascalia

Teatro Comunale Eleonora Duse, particolare del velario (foto Andrea Scardova, IBC) 2017

DOF DOCUMENTAZIONE FOTOGRAFICA

DOFO Documentazione fotografica/ nome file



DOFD Didascalia

Teatro Comunale Eleonora Duse, particolare del velario (foto Andrea Scardova, IBC) 2017

DOF DOCUMENTAZIONE FOTOGRAFICA

DOFO Documentazione fotografica/ nome file



DOFD Didascalia

Teatro Comunale Eleonora Duse, particolare del velario (foto Andrea Scardova, IBC) 2017

DOF DOCUMENTAZIONE FOTOGRAFICA

DOFO Documentazione fotografica/ nome file



DOFD Didascalia

Teatro Comunale Eleonora Duse, particolare del velario (foto Andrea Scardova, IBC) 2017

DOF DOCUMENTAZIONE FOTOGRAFICA

DOFO Documentazione fotografica/ nome file



DOFD Didascalia

Teatro Comunale Eleonora Duse, particolare del palcoscenico (foto Andrea Scardova, IBC) 2017

DOF DOCUMENTAZIONE FOTOGRAFICA

DOFO Documentazione fotografica/ nome file



DOFD Didascalia

Teatro Comunale Eleonora Duse, particolare del palcoscenico (foto Andrea Scardova, IBC) 2017

DOF DOCUMENTAZIONE FOTOGRAFICA

DOFO Documentazione fotografica/ nome file

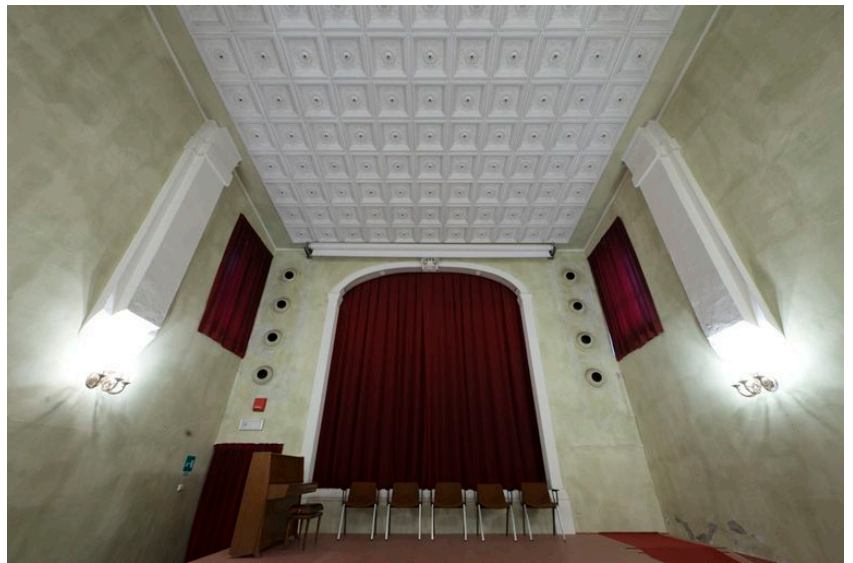


DOFD Didascalia

Teatro Comunale Eleonora Duse, particolare del palcoscenico (foto Andrea Scardova, IBC) 2017

DOF DOCUMENTAZIONE FOTOGRAFICA

DOFO Documentazione fotografica/ nome file

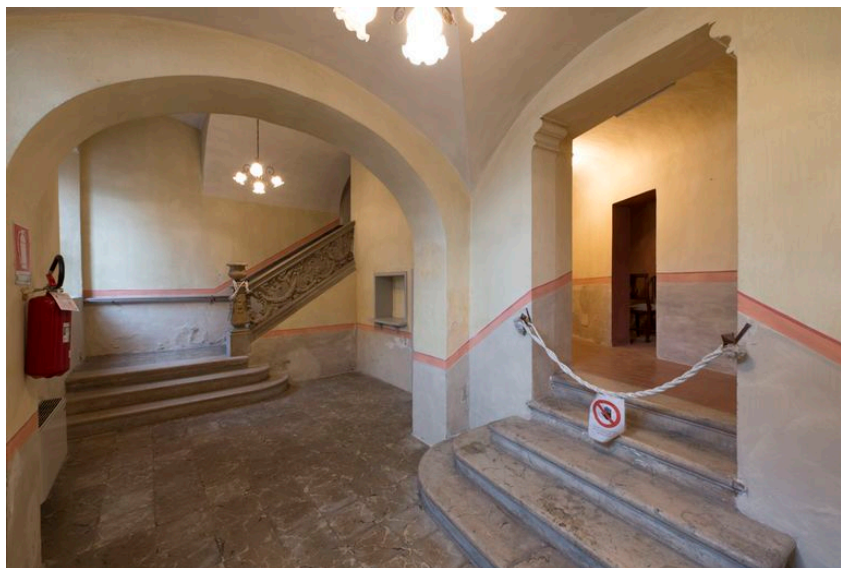


DOFD Didascalia

Teatro Comunale Eleonora Duse, particolare del palcoscenico (foto Andrea Scardova, IBC) 2017

DOF DOCUMENTAZIONE FOTOGRAFICA

DOFO Documentazione fotografica/ nome file



DOFD Didascalia

Teatro Comunale Eleonora Duse, atrio (foto Andrea Scardova, IBC) 2017

DOF DOCUMENTAZIONE FOTOGRAFICA

DOFO Documentazione fotografica/ nome file



DOFD Didascalia

Teatro Comunale Eleonora Duse, particolare dell'atrio (foto Andrea Scardova, IBC) 2017

DOF DOCUMENTAZIONE FOTOGRAFICA

DOFO Documentazione fotografica/ nome file

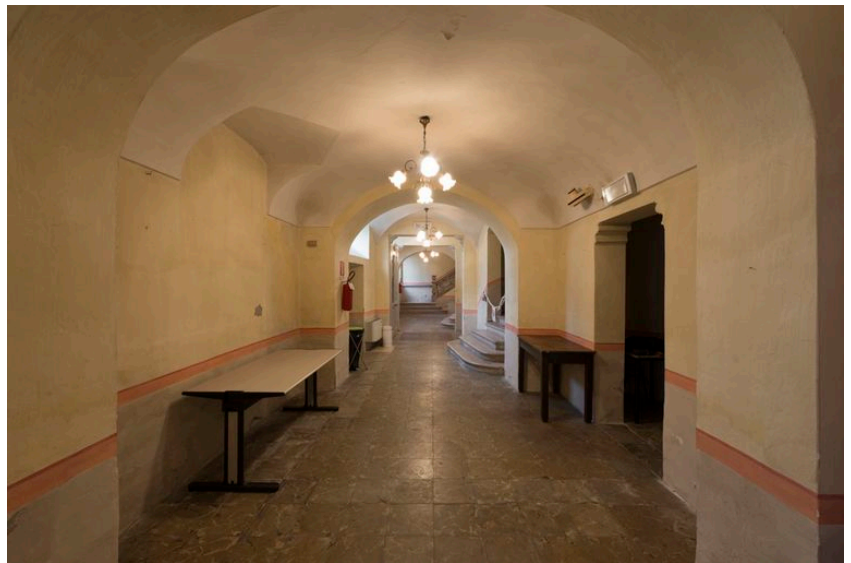


DOFD Didascalia

Teatro Comunale Eleonora Duse, particolare dell'atrio (foto Andrea Scardova, IBC) 2017

DOF DOCUMENTAZIONE FOTOGRAFICA

DOFO Documentazione fotografica/ nome file



DOFD Didascalia

Teatro Comunale Eleonora Duse, atrio (foto Andrea Scardova, IBC) 2017

DOF DOCUMENTAZIONE FOTOGRAFICA

DOFO Documentazione fotografica/ nome file



DOFD Didascalia

Teatro Comunale Eleonora Duse, particolare della facciata (foto Andrea Scardova, IBC) 2017

DOF DOCUMENTAZIONE FOTOGRAFICA

DOFO Documentazione fotografica/ nome file



DOFD Didascalia

Teatro Comunale Eleonora Duse, particolare della facciata: la decorazione del timpano (foto Andrea Scardova, IBC) 2017

DOF DOCUMENTAZIONE FOTOGRAFICA

DOFO Documentazione fotografica/ nome file



DOFD Didascalia

Teatro Comunale Eleonora Duse, particolare della facciata (foto Andrea Scardova, IBC) 2017

BIL Citazione completa

s.t., in: "Teatri Arte e Letteratura", 12 luglio 1827; P. T. Cavalli, Cortemaggiore storia arte industria, Parma 1953, p. 65-66; P. T. Cavalli, Cortemaggiore storia e arte, Parma 1967, p. 71; Guida per una conoscenza essenziale di Cortemaggiore, 1979, p. 44; Teatri storici in Emilia-Romagna, a cura di S. M. Bondoni, Bologna 1982, p.173; Le stagioni del teatro. Le sedi storiche dello spettacolo in Emilia-Romagna, a cura di L. Bortolotti, Bologna 1995, p. 154-155; F. Fernandi, Non solo Teatro Municipale. Gli altri luoghi della lirica a Piacenza e provincia. Cronologia degli spettacoli operistici rappresentati dal 1850 ai giorni nostri, Piacenza 1997, p. 95-102.

DOA Fonti archivistiche

A.C. Cortemaggiore, Documentazione F.Lombardi, in Teatro Duse, 1977 scheda dattiloscritta

SI SITI COLLEGATI

SIS Link esterno

<https://spettacolo.emiliaromagnacultura.it/it/luogo/teatro-eleonora-duse/>