



ID Samira: 26969
 Tipo scheda: M
 ID Contenitore: T-340
 Comune: Morciano di Romagna
 Denominazione: Teatro Michele e Ubaldo Ronci
 Catalogo: Teatri storici
 Tipologia contenitore: teatro

OG	OGGETTO	
OGT	OGGETTO	
OGTD	Catalogo	Teatri storici
LC	LOCALIZZAZIONE GEOGRAFICO-AMMINISTRATIVA	
PVC	LOCALIZZAZIONE GEOGRAFICO-AMMINISTRATIVA	
PVCP	Provincia	RN
PVCC	Comune	Morciano di Romagna
PVCI	Indirizzo	via Roma, 60
PVCN	Denominazione	Teatro Michele e Ubaldo Ronci
SP	DATI SPECIFICI	
SPC	DATI SPECIFICI	
DT	DATI TECNICI	
DTT	DATI TECNICI	
DTTT	Tipologia della pianta della sala teatrale	pianta a ferro di cavallo con palchi e loggione
DTTU	Uso attuale	attività culturale polivalente
DTTC	Capienza totale	capienza totale della sala 400 posti
DE	DESCRIZIONE	
DES	DESCRIZIONE	

DESA Descrizione approfondita

Tra i teatri storici della Valconca quello di più recente fondazione è il Teatro Condominiale di Morciano, successivamente intitolato a Michele e Ubaldo Ronci (padre e figlio, furono eroi nazionali del Risorgimento, morirono combattendo gli Austriaci nel 1849). Nel 1902 un'associazione di privati cittadini ottiene dal Comune l'area su cui si impegna ad erigere un nuovo teatro, adeguato al decoro della comunità, concedendo in cambio l'uso del palco d'onore e la facoltà di utilizzare il teatro in occasione di eventi di pubblico interesse, quali premiazioni, conferenze, commemorazioni ecc. Il progetto venne affidato a Giuseppe Attilio Balducci, architetto e ingegnere che, laureato a Bologna, era operativo tra gli altri a Morciano, Fano e Forlì. Nel Capodanno 1906 vi fu una prima apertura, l'inaugurazione ebbe luogo nel 1907 per la Fiera di San Gregorio con la messa in scena del dramma risorgimentale Vecchi eroi di Augusto Novelli. Tra gli attori figurava anche Riccardo Renzi padre di Pina, futura attrice di successo. Per l'occasione le scene furono realizzate dallo scenografo Rufo Reffi. A Morciano fin dai primi del '900 erano attive sia una Filodrammatica che una Filolirica per la messa in scena di spettacoli cui si aggiungevano quelli delle compagnie itineranti ed esisteva già uno spazio adibito a teatro. Nel nuovo teatro le rappresentazioni drammatiche si alternarono a quelle comiche, grazie all'apporto della Filodrammatica, ch'ebbe il suo periodo più fecondo sotto la direzione di Matteo Ghigi. Dal 1924, con la messa in scena di Rigoletto, prende avvio l'annuale appuntamento con lo spettacolo lirico in occasione della Fiera di San Gregorio. Le stagioni operistiche si protrassero fino agli anni Trenta sia durante la Fiera che in altri periodi dell'anno. Posto nel centro storico del paese il teatro è un edificio autonomo, di gusto classicheggiante, la cui facciata tripartita presenta un corpo centrale leggermente aggettante con ampio ingresso al piano terra, cui si affiancano altre due aperture nei corpi laterali. Il registro superiore si caratterizza per una trifora fiancheggiata da nicchie nella parte centrale. All'interno un piccolo foyer introduce alla sala teatrale dalla caratteristica pianta a ferro di cavallo con tre ordini sovrapposti di palchi, suddivisi da bassi tramezzi e sostenuti da agili colonnine, tutte in ghisa al primo e secondo ordine, mentre al terzo sono solo all'apparenza tutte uguali. In realtà sono in ghisa dove funzionali, ossia ove poggia la capriata del tetto e in legno dove hanno solo funzione decorativa. Pressoché assenti le decorazioni sia pittoriche che plastiche. Assai originale il sipario coevo fatto di affiches pubblicitarie originali mentre il proscenio si caratterizza per la presenza di due palchi ad arco. Il palcoscenico è proporzionato al teatro e dotato di graticcio ligneo originale, presenta inoltre ad entrambi i lati una curiosa balconata sorretta da colonnine cui si accede da una scala. Il sottopalco un tempo era praticabile e veniva utilizzato nelle serate danzanti come privé.

DESA Descrizione approfondita

Il ridotto posto al primo piano, a lungo adibito a circolo ricreativo ha una fisionomia anni '60, è attrezzato con tavoli, pianoforte e area bar cucina. Solo da questo ambiente è possibile accedere al loggione. I recenti restauri sono stati curati dalla famiglia Bigi che ne è proprietaria. Il teatro svolge attività culturale e musicale di cui Lucilla Bigi è animatrice. Inoltre in teatro ha sede l'associazione culturale "Il Setticlavio - passepartout teatro" attraverso la quale sono state organizzate e proposte attività a carattere soprattutto musicale. Questa scheda è stata redatta con l'apporto della stessa Lucilla Bigi che conosce a fondo la storia del teatro. (Lidia Bortolotti)

DS DATI STORICI

DSD CRONOLOGIA

DSDS Secolo XX (1900-1999)

DSDF Frazione di secolo inizio secolo

DO DOCUMENTAZIONE ALLEGATA

DOF DOCUMENTAZIONE FOTOGRAFICA

DOFO Documentazione fotografica/ nome file

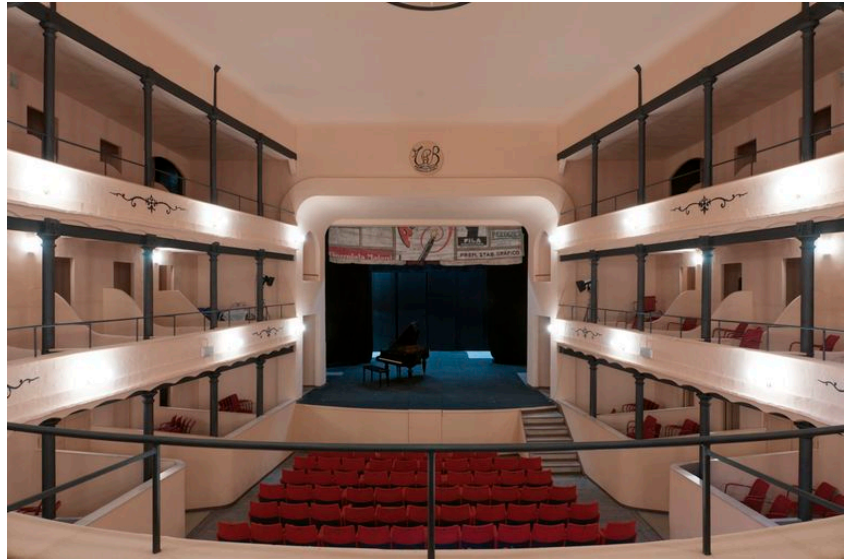


DOFD Didascalia

Morciano, Teatro Ronci, la sala vista dal palcoscenico (foto Andrea Scardova, IBC) 2016

DOF DOCUMENTAZIONE FOTOGRAFICA

DOFO Documentazione fotografica/ nome file



DOFD Didascalia

Morciano, Teatro Ronci, la sala vista dal palco centrale (foto Andrea Scardova, IBC) 2016

DOF DOCUMENTAZIONE FOTOGRAFICA

DOFO Documentazione fotografica/ nome file



DOFD Didascalia

Morciano, Teatro Ronci, esterno (foto Andrea Scardova, IBC) 2016

DOF DOCUMENTAZIONE FOTOGRAFICA

DOFO Documentazione fotografica/ nome file



DOFD Didascalia

Morciano, Teatro Ronci, atrio d'ingresso (foto Andrea Scardova, IBC) 2016

DOF DOCUMENTAZIONE FOTOGRAFICA

DOFO Documentazione fotografica/ nome file



DOFD Didascalia

Morciano, Teatro Ronci, manifesto pubblicitario della locale fiera di San Gregorio del 1907 (foto Andrea Scardova, IBC) 2016

DOF DOCUMENTAZIONE FOTOGRAFICA

DOFO Documentazione fotografica/ nome file



DOFD Didascalia Morciano, Teatro Ronci, atrio d'ingresso (foto Andrea Scardova, IBC) 2016

DOF DOCUMENTAZIONE FOTOGRAFICA

DOFO Documentazione fotografica/ nome file



DOFD Didascalia Morciano, Teatro Ronci, la sala vista dal palco centrale (foto Andrea Scardova, IBC) 2016

DOF DOCUMENTAZIONE FOTOGRAFICA

DOFO Documentazione fotografica/ nome file



DOFD Didascalia Morciano, Teatro Ronci, la sala vista dal palcoscenico (foto Andrea Scardova, IBC) 2016

DOF DOCUMENTAZIONE FOTOGRAFICA

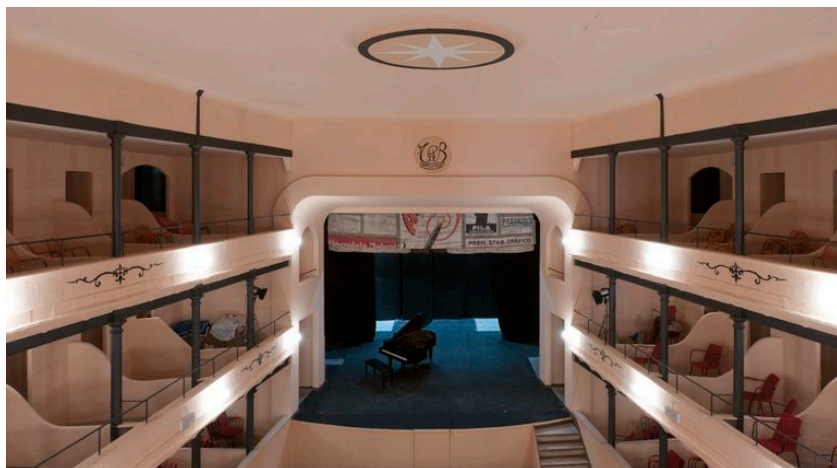
DOFO Documentazione fotografica/ nome file



DOFD Didascalia Morciano, Teatro Ronci, la sala vista dal palcoscenico (foto Andrea Scardova, IBC) 2016

DOF DOCUMENTAZIONE FOTOGRAFICA

DOFO Documentazione fotografica/ nome file



DOFD Didascalia

Morciano, Teatro Ronci, la sala vista da un palco (foto Andrea Scardova, IBC) 2016

DOF DOCUMENTAZIONE FOTOGRAFICA

DOFO Documentazione fotografica/ nome file

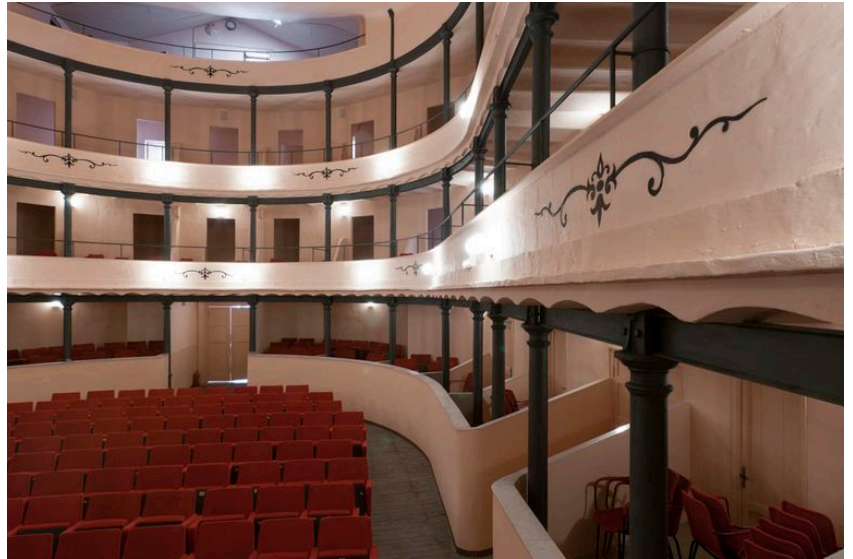


DOFD Didascalia

Morciano, Teatro Ronci, scorcio della sala (foto Andrea Scardova, IBC) 2016

DOF DOCUMENTAZIONE FOTOGRAFICA

DOFO Documentazione fotografica/ nome file



DOFD Didascalia

Morciano, Teatro Ronci, scorcio della sala (foto Andrea Scardova, IBC) 2016

DOF DOCUMENTAZIONE FOTOGRAFICA

DOFO Documentazione fotografica/ nome file



DOFD Didascalia

Morciano, Teatro Ronci, scorcio della sala (foto Andrea Scardova, IBC) 2016

DOF DOCUMENTAZIONE FOTOGRAFICA

DOFO Documentazione fotografica/ nome file



DOFD Didascalia

Morciano, Teatro Ronci, la sala (foto Andrea Scardova, IBC) 2016

DOF DOCUMENTAZIONE FOTOGRAFICA

DOFO Documentazione fotografica/ nome file



DOFD Didascalia

Morciano, Teatro Ronci, la sala (foto Andrea Scardova, IBC) 2016

DOF DOCUMENTAZIONE FOTOGRAFICA

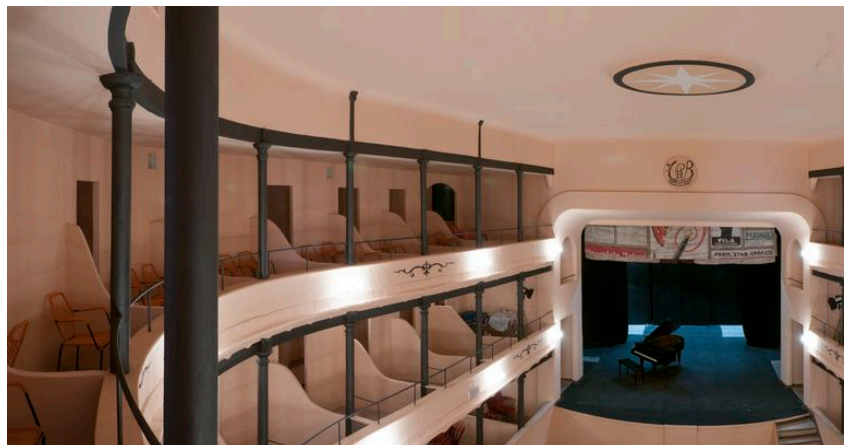
DOFO Documentazione fotografica/ nome file



DOFD Didascalia Morciano, Teatro Ronci, la sala vista da un palco (foto Andrea Scardova, IBC) 2016

DOF DOCUMENTAZIONE FOTOGRAFICA

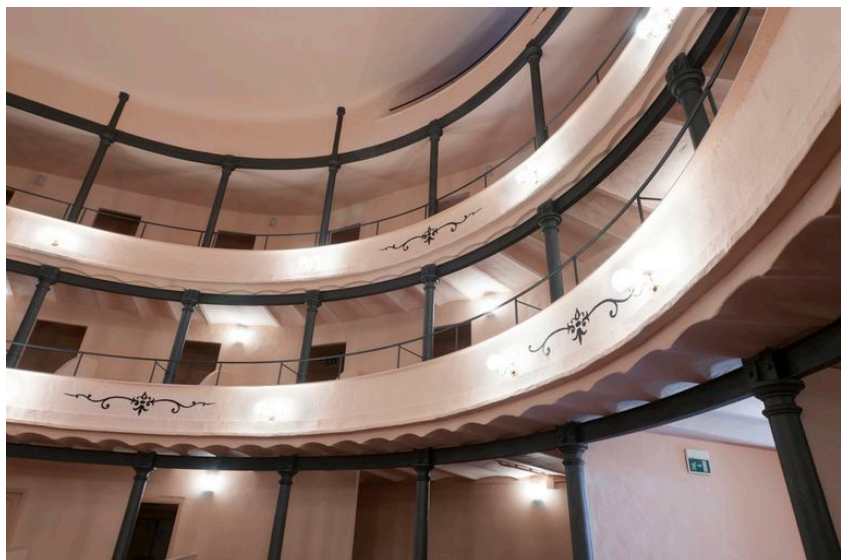
DOFO Documentazione fotografica/ nome file



DOFD Didascalia Morciano, Teatro Ronci, scorcio della sala (foto Andrea Scardova, IBC) 2016

DOF DOCUMENTAZIONE FOTOGRAFICA

DOFO Documentazione fotografica/ nome file

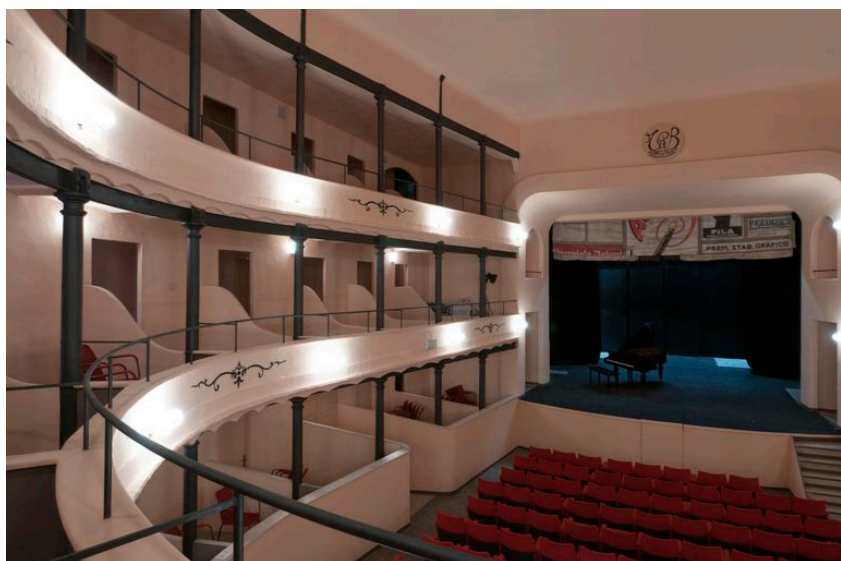


DOFD Didascalia

Morciano, Teatro Ronci, scorcio della sala (foto Andrea Scardova, IBC) 2016

DOF DOCUMENTAZIONE FOTOGRAFICA

DOFO Documentazione fotografica/ nome file

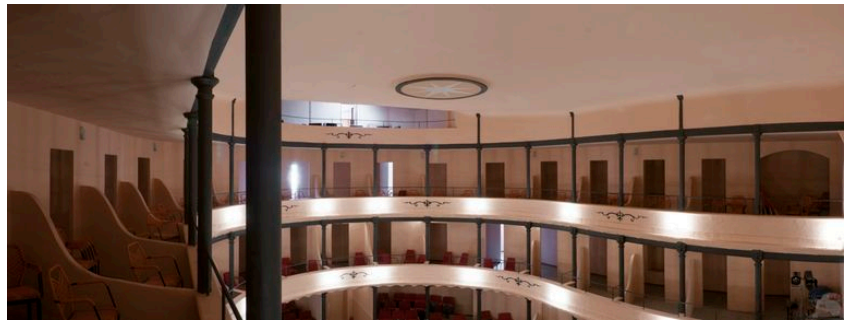


DOFD Didascalia

Morciano, Teatro Ronci, scorcio della sala (foto Andrea Scardova, IBC) 2016

DOF DOCUMENTAZIONE FOTOGRAFICA

DOFO Documentazione fotografica/ nome file



DOFD Didascalia

Morciano, Teatro Ronci, scorcio della sala dal III ordine di palchi (foto Andrea Scardova, IBC) 2016

DOF DOCUMENTAZIONE FOTOGRAFICA

DOFO Documentazione fotografica/ nome file



DOFD Didascalia

Morciano, Teatro Ronci, scorcio della sala dal II ordine di palchi (foto Andrea Scardova, IBC) 2016

DOF DOCUMENTAZIONE FOTOGRAFICA

DOFO Documentazione fotografica/ nome file



DOFD Didascalia

Morciano, Teatro Ronci, particolare (foto Andrea Scardova, IBC) 2016

DOF DOCUMENTAZIONE FOTOGRAFICA

DOFO Documentazione fotografica/ nome file



DOFD Didascalia

Morciano, Teatro Ronci, scorcio della sala dal II ordine (foto Andrea Scardova, IBC) 2016

DOF DOCUMENTAZIONE FOTOGRAFICA

DOFO Documentazione fotografica/ nome file



DOFD Didascalia

Morciano, Teatro Ronci, particolare (foto Andrea Scardova, IBC) 2016

DOF DOCUMENTAZIONE FOTOGRAFICA

DOFO Documentazione fotografica/ nome file



DOFD Didascalia

Morciano, Teatro Ronci, particolare (foto Andrea Scardova, IBC) 2016

DOF DOCUMENTAZIONE FOTOGRAFICA

DOFO Documentazione fotografica/ nome file



DOFD Didascalia Morciano, Teatro Ronci, il proscenio (foto Andrea Scardova, IBC) 2016

DOF DOCUMENTAZIONE FOTOGRAFICA

DOFO Documentazione fotografica/ nome file



DOFD Didascalia Morciano, Teatro Ronci, il palcoscenico (foto Andrea Scardova, IBC) 2016

DOF DOCUMENTAZIONE FOTOGRAFICA

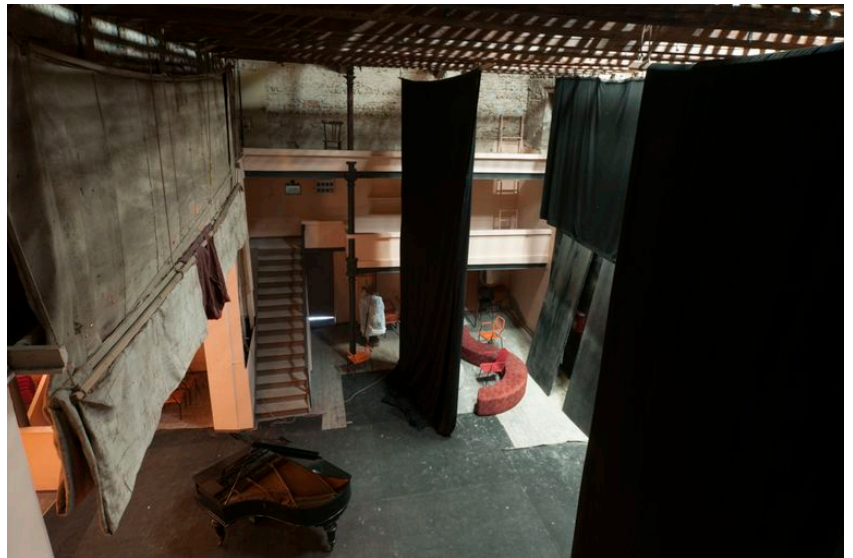
DOFO Documentazione fotografica/ nome file



DOFD Didascalia Morciano, Teatro Ronci, il palcoscenico (foto Andrea Scardova, IBC) 2016

DOF DOCUMENTAZIONE FOTOGRAFICA

DOFO Documentazione fotografica/ nome file



DOFD Didascalia Morciano, Teatro Ronci, il palcoscenico (foto Andrea Scardova, IBC) 2016

DOF DOCUMENTAZIONE FOTOGRAFICA

DOFO Documentazione fotografica/ nome file

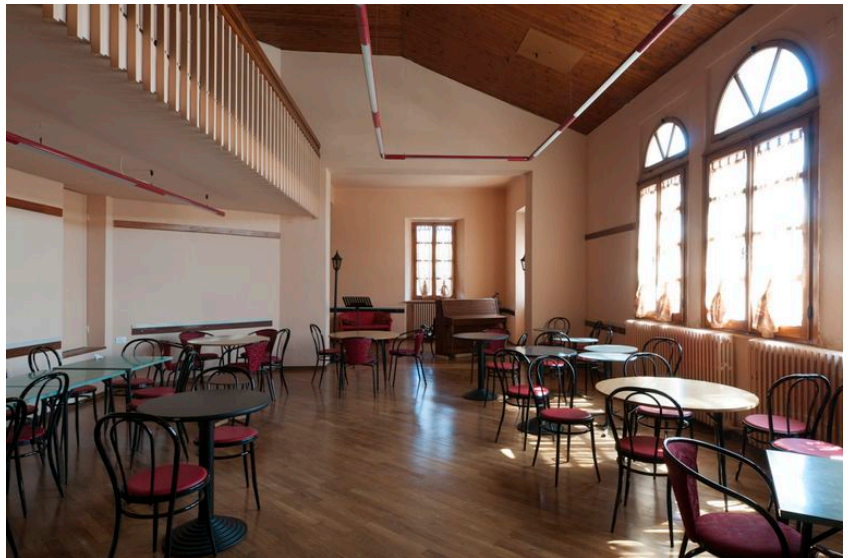


DOFD Didascalia

Morciano, Teatro Ronci, scala per il ridotto (foto Andrea Scardova, IBC) 2016

DOF DOCUMENTAZIONE FOTOGRAFICA

DOFO Documentazione fotografica/ nome file



DOFD Didascalia

Morciano, Teatro Ronci, ridotto (foto Andrea Scardova, IBC) 2016

DOF DOCUMENTAZIONE FOTOGRAFICA

DOFO Documentazione fotografica/ nome file

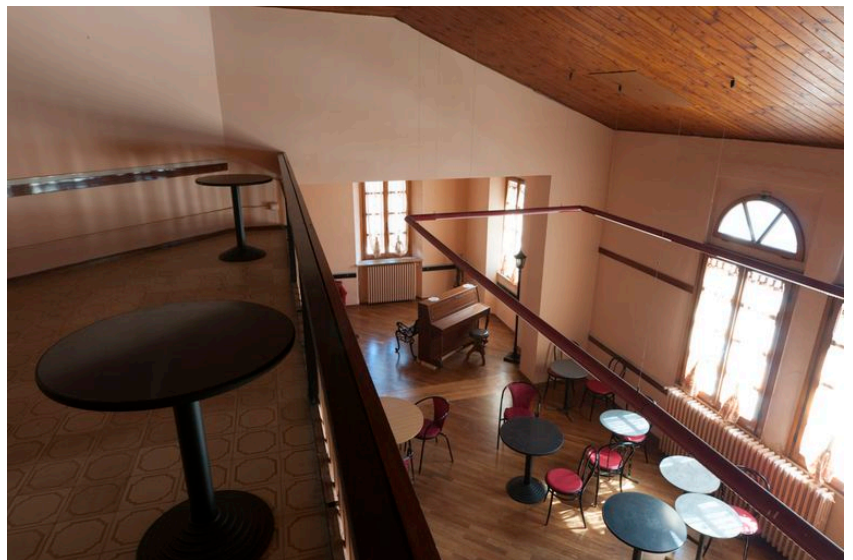


DOFD Didascalia

Morciano, Teatro Ronci, ridotto (foto Andrea Scardova, IBC) 2016

DOF DOCUMENTAZIONE FOTOGRAFICA

DOFO Documentazione fotografica/ nome file



DOFD Didascalia

Morciano, Teatro Ronci, ridotto (foto Andrea Scardova, IBC) 2016

DOF DOCUMENTAZIONE FOTOGRAFICA

DOFO Documentazione fotografica/ nome file



DOFD Didascalia

Morciano, Teatro Ronci, esterno (foto Andrea Scardova, IBC) 2016

DOF DOCUMENTAZIONE FOTOGRAFICA

DOFO Documentazione fotografica/ nome file

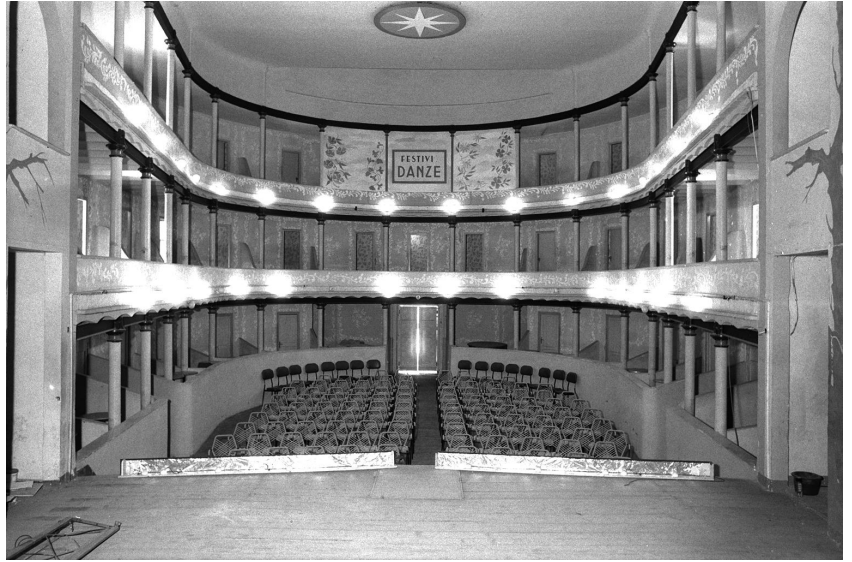


DOFD Didascalia

Morciano, Teatro Ronci, esterno (foto Andrea Scardova, IBC) 2016

DOF DOCUMENTAZIONE FOTOGRAFICA

DOFO Documentazione fotografica/ nome file



DOFD Didascalia

Morciano, Teatro Ronci, la sala teatrale vista dal palco prima del restauro (foto Riccardo Vlahov, IBC) 1980, 20545016

DOF DOCUMENTAZIONE FOTOGRAFICA

DOFO Documentazione fotografica/ nome file

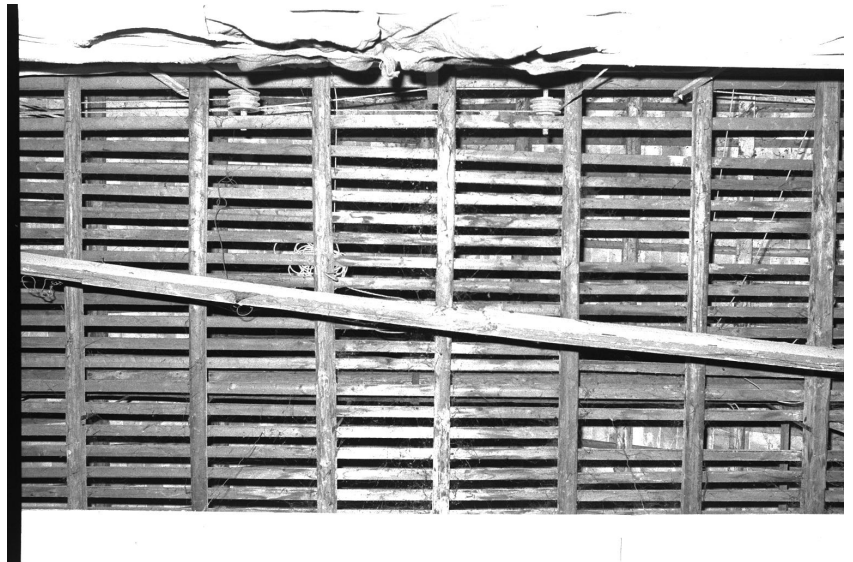


DOFD Didascalia

Morciano, Teatro Ronci, la sala verso il palco prima del restauro (foto Riccardo Vlahov, IBC) 1980, 20545018.

DOF DOCUMENTAZIONE FOTOGRAFICA

DOFO Documentazione fotografica/ nome file



DOFD Didascalia

Morciano, Teatro Ronci, il graticcio prima del restauro (foto Riccardo Vlahov, IBC) 1980, 20545008

DOF DOCUMENTAZIONE FOTOGRAFICA

DOFO Documentazione fotografica/ nome file



DOFD Didascalia

Morciano, Teatro Ronci, esterno prima del restauro (foto Riccardo Vlahov, IBC) 1980, 20545014

BIL Citazione completa

Teatri storici in Emilia-Romagna, a cura di S. M. Bondoni, Bologna 1982, p. 246; Le stagioni del teatro. Le sedi storiche dello spettacolo in Emilia-Romagna, a cura di L. Bortolotti, Bologna 1995, p. 203; E. Vasumi Roveri, I teatri di Romagna. Un sistema complesso, Bologna 2005, p. 156-159, 187; E. Belisardi, Morciano di Romagna. Il cammino storico, umano e culturale dalle origini a oggi, Rimini 2015 (pubblicato postumo), p. 213-220.