

ID Samira: 26963
 Tipo scheda: M
 ID Contenitore: T-501
 Comune: Luzzara
 Denominazione: Teatro Sociale Luzzara - Danilo Donati
 Catalogo: Teatri storici
 Tipologia contenitore: teatro

OG	OGGETTO	
OGT	OGGETTO	
OGTD	Catalogo	Teatri storici
LC	LOCALIZZAZIONE GEOGRAFICO-AMMINISTRATIVA	
PVC	LOCALIZZAZIONE GEOGRAFICO-AMMINISTRATIVA	
PVCP	Provincia	RE
PVCC	Comune	Luzzara
PVCI	Indirizzo	Piazza Tedeschi
PVCN	Denominazione	Teatro Sociale Luzzara - Danilo Donati
SP	DATI SPECIFICI	
SPC	DATI SPECIFICI	
SPCI	Titolarità	Pubblico
SPCI	Titolarità	Comune
DT	DATI TECNICI	
DTT	DATI TECNICI	
DTTT	Tipologia della pianta della sala teatrale	pianta ellittica con palchetti
DTTU	Uso attuale	attivo
DTTC	Capienza totale	99 posti

DTE	ELEMENTI CARATTERIZZANTI
-----	--------------------------

DTEC	Elementi caratterizzanti	decorazioni pittoriche
------	--------------------------	------------------------

DE	DESCRIZIONE
----	-------------

DES	DESCRIZIONE
-----	-------------

DESA	Descrizione approfondita	<p>La costruzione dell'attuale teatro fu iniziata nel 1813 ma non ebbe vita facile dato che fu interrotta per alcuni anni e ripresa nel 1821, poi di nuovo interrotta e ripresa nel 1845. Nel 1852 fu finalmente inaugurato con la rappresentazione dell'opera lirica Capuleti e Montecchi di Vincenzo Bellini. L'edificio è compreso nel tracciato stradale tra la via Piave, Vicolo Chiesa e Piazzetta Tedeschi, nel perimetro dell'area del Vecchio Castello di Luzzara, come rilevato da una mappa del cartografo di Carlo V. E' composto da due blocchi addossati a forma di grosso parallelepipedo irregolare ricoperto da un tetto a due falde. Questa sua forma è dovuta sia al preesistente tracciato stradale che alle esigenze degli spazi tecnici al suo funzionamento come lo dimostra il blocco del palcoscenico la cui lunghezza è due metri maggiore di quella della sala teatrale. La sala fino al restauro del 1919, si presentava a forma di U svasata, di impronta settecentesca, con tre ordini di palchi ed il palco centrale. Poi nel 1919 (data incisa sul lunettone della finestra centrale della facciata), fu modificata la pianta che divenne semicircolare, rimasero inalterati i palchi ma vennero rifatte le decorazioni che tuttora mostrano un aspetto del primo novecentesco. Il teatro rimase chiuso per parecchi anni e fu trasformato anche in magazzino. L'arredamento originale, l'impianto di illuminazione e le scene sono andati perduti. Il Comune ha intrapreso un'opera di restauro tra gli anni Ottanta e Novanta, realizzando opere di consolidamento, intervenendo sul tetto e l'impiantistica e ripristinando i serramenti. (Caterina Spada - Lidia Bortolotti) Nel 2012 il teatro è stato fortemente danneggiato dal sisma. Grazie all'idea di recupero di Fondazione Un Paese e al lavoro di un appassionato gruppo di volontari, nel 2013 il teatro riaprì. In seguito il Comune di Luzzara ha promosso un progetto di ristrutturazione e il Teatro ha riaperto alla fine del 2018, con una capacità di 99 posti.</p>
------	--------------------------	---

DS	DATI STORICI
----	--------------

DSD	CRONOLOGIA
-----	------------

DSDS	Secolo	XIX (1800-1899)
------	--------	-----------------

DSDF	Frazione di secolo	prima parte
------	--------------------	-------------

OP	OPERA DI INAUGURAZIONE
----	------------------------

OPE	OPERA DI INAUGURAZIONE
-----	------------------------

OPEO Opera di inaugurazione Capuleti e Montecchi di Vincenzo Bellini.

SE SERVIZI

SER SERVIZI

SERW Sito web <https://www.teatrosocialeluzzara.it/il-teatro/>

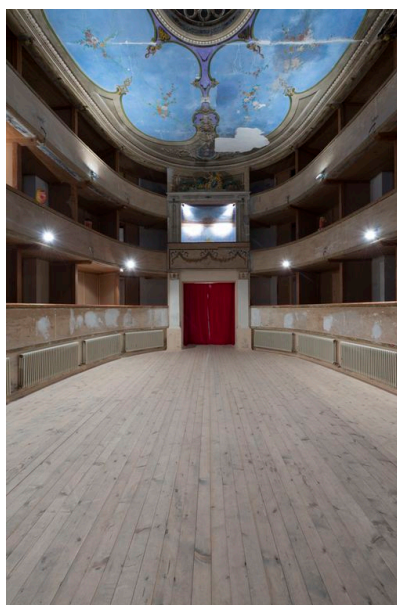
SERF Social network <https://www.facebook.com/teatrosocialeluzzara>

SERE Indirizzo email info@teatrosocialeluzzara.it

DO DOCUMENTAZIONE ALLEGATA

DOF DOCUMENTAZIONE FOTOGRAFICA

DOFO Documentazione fotografica/ nome file



DOFD Didascalia

Luzzara, Teatro Sociale, la sala teatrale (foto Andrea Scardova, IBC) 2017

DOF DOCUMENTAZIONE FOTOGRAFICA

DOFO Documentazione fotografica/ nome file



DOFD Didascalia

Luzzara, Teatro Sociale, esterno (foto Andrea Scardova, IBC) 2017

DOF DOCUMENTAZIONE FOTOGRAFICA

DOFO Documentazione fotografica/ nome file



DOFD Didascalia

Luzzara, Teatro Sociale, atrio d'ingresso (foto Andrea Scardova, IBC) 2017

DOF DOCUMENTAZIONE FOTOGRAFICA

DOFO Documentazione fotografica/ nome file



DOFD Didascalia

Luzzara, Teatro Sociale, la sala teatrale vista dall'ingresso (foto Andrea Scardova, IBC) 2017

DOF DOCUMENTAZIONE FOTOGRAFICA

DOFO Documentazione fotografica/ nome file

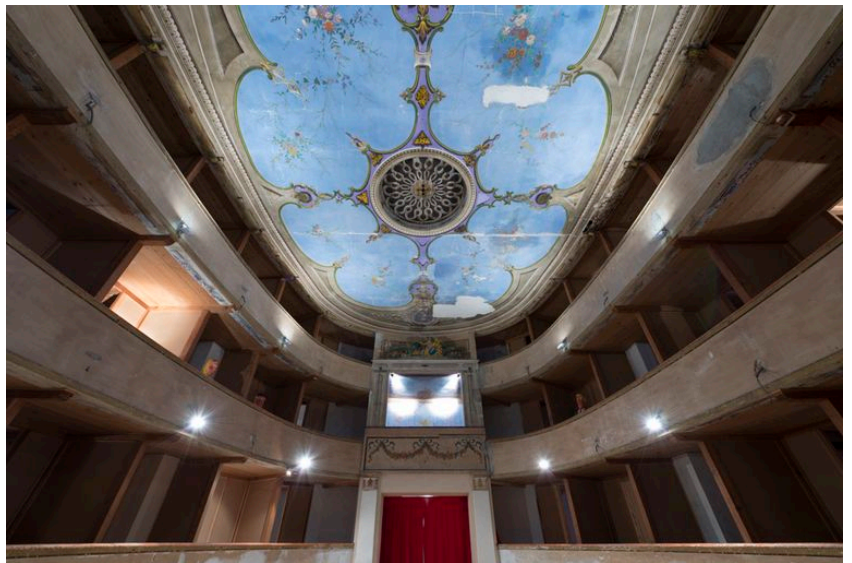


DOFD Didascalia

Luzzara, Teatro Sociale, la sala teatrale (foto Andrea Scardova, IBC) 2017

DOF DOCUMENTAZIONE FOTOGRAFICA

DOFO Documentazione fotografica/ nome file



DOFD Didascalia

Luzzara, Teatro Sociale, la sala teatrale: i palchi e il velario (foto Andrea Scardova, IBC) 2017

DOF DOCUMENTAZIONE FOTOGRAFICA

DOFO Documentazione fotografica/ nome file



DOFD Didascalia

Luzzara, Teatro Sociale, il velario della sala teatrale (foto Andrea Scardova, IBC) 2017

DOF DOCUMENTAZIONE FOTOGRAFICA

DOFO Documentazione fotografica/ nome file



DOFD Didascalia

Luzzara, Teatro Sociale, particolare del velario (foto Andrea Scardova, IBC) 2017

DOF DOCUMENTAZIONE FOTOGRAFICA

DOFO Documentazione fotografica/ nome file

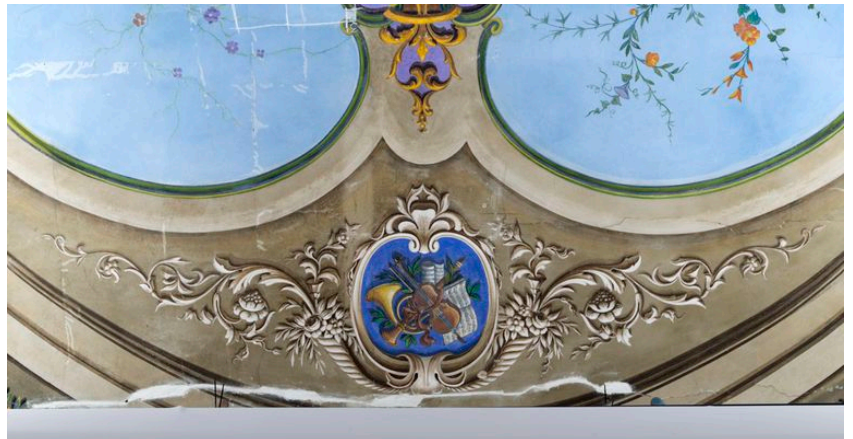


DOFD Didascalia

Luzzara, Teatro Sociale, particolare del velario (foto Andrea Scardova, IBC) 2017

DOF DOCUMENTAZIONE FOTOGRAFICA

DOFO Documentazione fotografica/ nome file



DOFD Didascalia

Luzzara, Teatro Sociale, particolare del velario (foto Andrea Scardova, IBC) 2017

DOF DOCUMENTAZIONE FOTOGRAFICA

DOFO Documentazione fotografica/ nome file



DOFD Didascalia

Luzzara, Teatro Sociale, particolare del velario (foto Andrea Scardova, IBC) 2017

DOF DOCUMENTAZIONE FOTOGRAFICA

DOFO Documentazione fotografica/ nome file

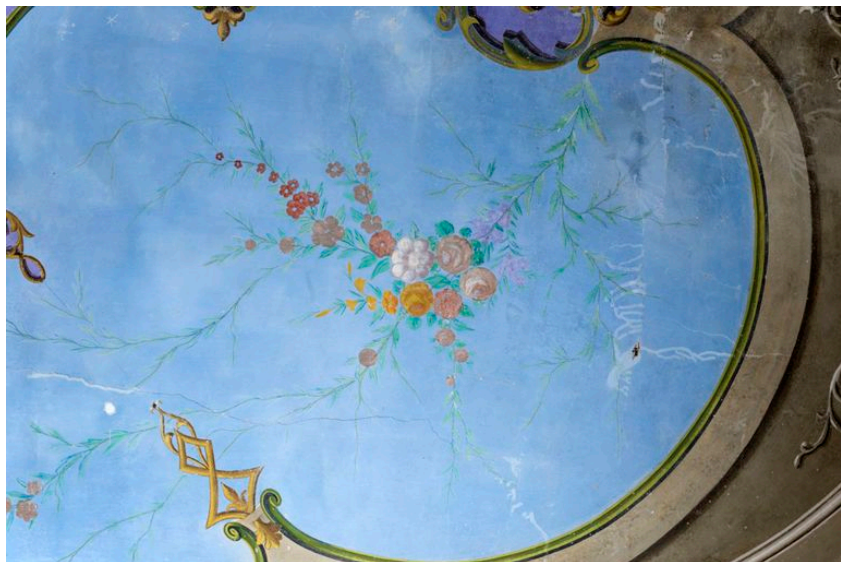


DOFD Didascalia

Luzzara, Teatro Sociale, particolare del velario (foto Andrea Scardova, IBC) 2017

DOF DOCUMENTAZIONE FOTOGRAFICA

DOFO Documentazione fotografica/ nome file

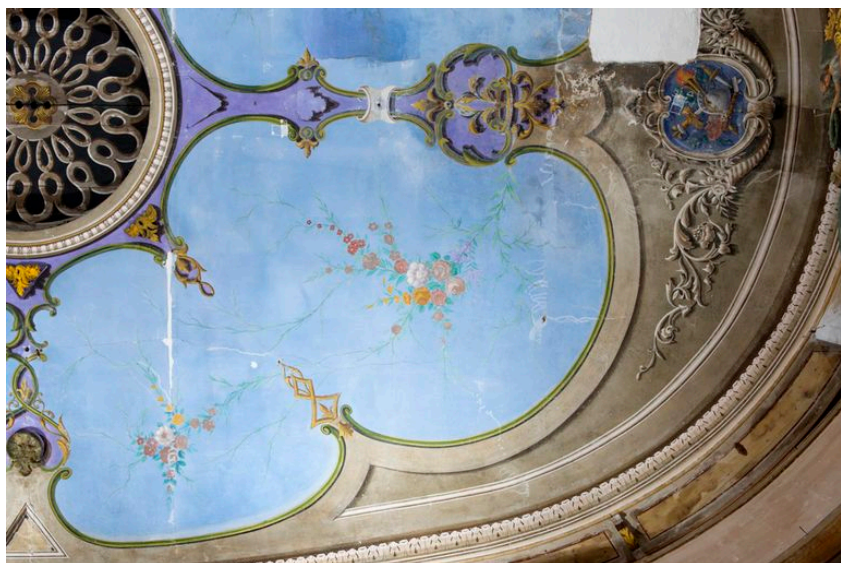


DOFD Didascalia

Luzzara, Teatro Sociale, particolare del velario (foto Andrea Scardova, IBC) 2017

DOF DOCUMENTAZIONE FOTOGRAFICA

DOFO Documentazione fotografica/ nome file



DOFD Didascalia

Luzzara, Teatro Sociale, particolare del velario (foto Andrea Scardova, IBC) 2017

DOF DOCUMENTAZIONE FOTOGRAFICA

DOFO Documentazione fotografica/ nome file

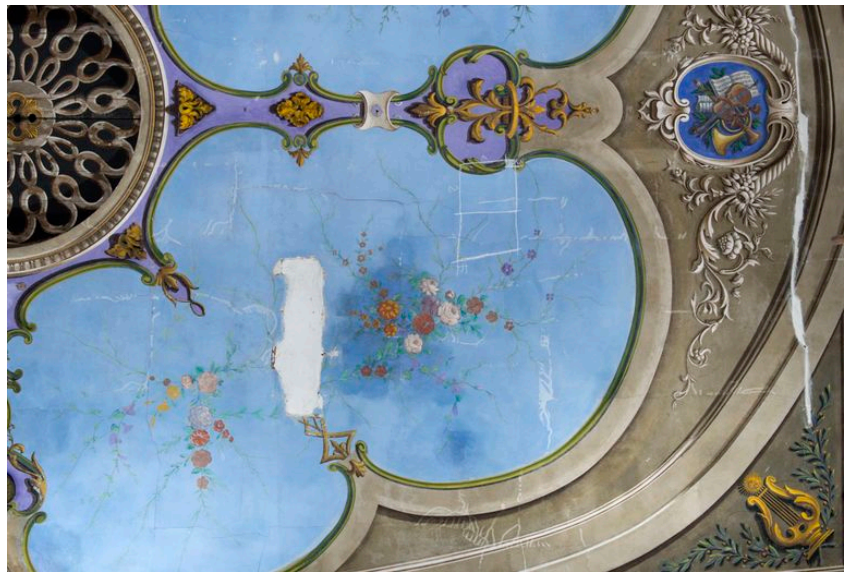


DOFD Didascalia

Luzzara, Teatro Sociale, particolare del velario (foto Andrea Scardova, IBC) 2017

DOF DOCUMENTAZIONE FOTOGRAFICA

DOFO Documentazione fotografica/ nome file

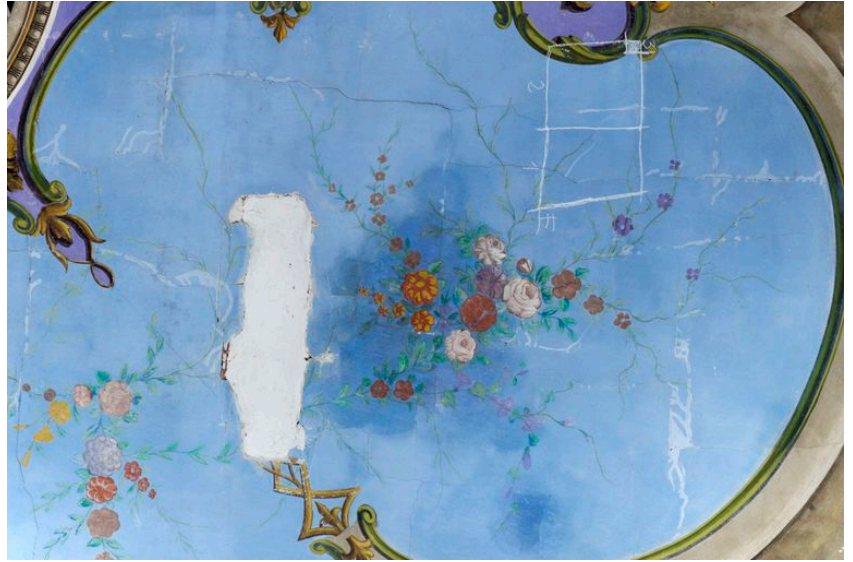


DOFD Didascalia

Luzzara, Teatro Sociale, particolare del velario (foto Andrea Scardova, IBC) 2017

DOF DOCUMENTAZIONE FOTOGRAFICA

DOFO Documentazione fotografica/ nome file



DOFD Didascalia

Luzzara, Teatro Sociale, particolare del velario (foto Andrea Scardova, IBC) 2017

DOF DOCUMENTAZIONE FOTOGRAFICA

DOFO Documentazione fotografica/ nome file



DOFD Didascalia

Luzzara, Teatro Sociale, particolare del velario (foto Andrea Scardova, IBC) 2017

DOF DOCUMENTAZIONE FOTOGRAFICA

DOFO Documentazione fotografica/ nome file



DOFD Didascalia

Luzzara, Teatro Sociale, particolare del velario (foto Andrea Scardova, IBC) 2017

DOF DOCUMENTAZIONE FOTOGRAFICA

DOFO Documentazione fotografica/ nome file



DOFD Didascalia

Luzzara, Teatro Sociale, particolare del velario (foto Andrea Scardova, IBC) 2017

DOF DOCUMENTAZIONE FOTOGRAFICA

DOFO Documentazione fotografica/ nome file



DOFD Didascalia

Luzzara, Teatro Sociale, particolare del velario (foto Andrea Scardova, IBC) 2017

DOF DOCUMENTAZIONE FOTOGRAFICA

DOFO Documentazione fotografica/ nome file



DOFD Didascalia

Luzzara, Teatro Sociale, particolare del velario (foto Andrea Scardova, IBC) 2017

DOF DOCUMENTAZIONE FOTOGRAFICA

DOFO Documentazione fotografica/ nome file



DOFD Didascalia

Luzzara, Teatro Sociale, la sala teatrale vista dal palco centrale (foto Andrea Scardova, IBC) 2017

DOF DOCUMENTAZIONE FOTOGRAFICA

DOFO Documentazione fotografica/ nome file

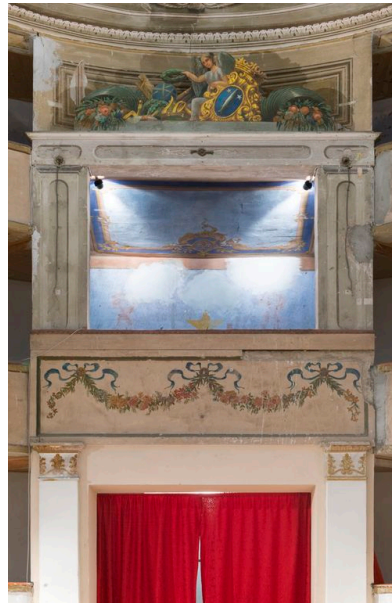


DOFD Didascalia

Luzzara, Teatro Sociale, la sala teatrale: particolare del soffitto (foto Andrea Scardova, IBC) 2017

DOF DOCUMENTAZIONE FOTOGRAFICA

DOFO Documentazione fotografica/ nome file

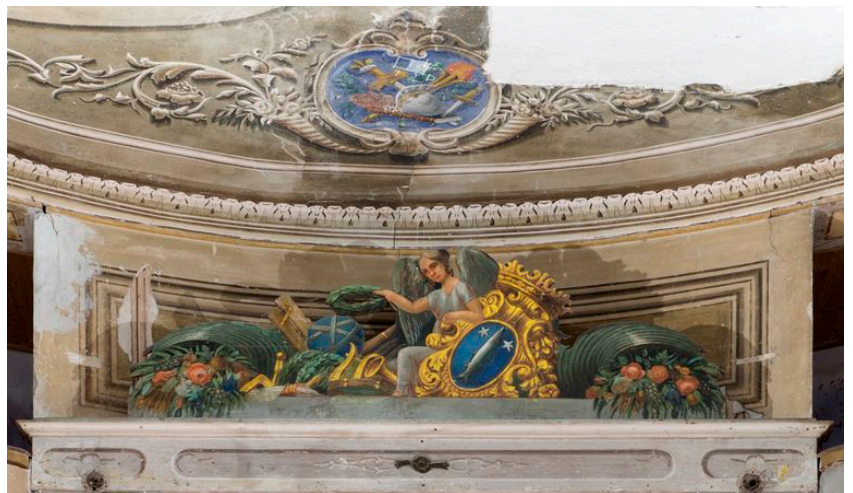


DOFD Didascalia

Luzzara, Teatro Sociale, la sala teatrale: il palco centrale (foto Andrea Scardova, IBC) 2017

DOF DOCUMENTAZIONE FOTOGRAFICA

DOFO Documentazione fotografica/ nome file



DOFD Didascalia

Luzzara, Teatro Sociale, la sala teatrale: particolare del palco centrale (foto Andrea Scardova, IBC) 2017

DOF DOCUMENTAZIONE FOTOGRAFICA

DOFO Documentazione fotografica/ nome file



DOFD Didascalia

Luzzara, Teatro Sociale, la sala teatrale: particolare del palco centrale (foto Andrea Scardova, IBC) 2017

DOF DOCUMENTAZIONE FOTOGRAFICA

DOFO Documentazione fotografica/ nome file



DOFD Didascalia

Luzzara, Teatro Sociale, la sala teatrale: particolare del palco centrale (foto Andrea Scardova, IBC) 2017

DOF DOCUMENTAZIONE FOTOGRAFICA

DOFO Documentazione fotografica/ nome file



DOFD Didascalia

Luzzara, Teatro Sociale, scorcio della sala teatrale dal primo ordine di palchi (foto Andrea Scardova, IBC) 2017

DOF DOCUMENTAZIONE FOTOGRAFICA

DOFO Documentazione fotografica/ nome file



DOFD Didascalia

Luzzara, Teatro Sociale, spettatori immaginari (foto Andrea Scardova, IBC) 2017

DOF DOCUMENTAZIONE FOTOGRAFICA

DOFO Documentazione fotografica/ nome file



DOFD Didascalia

Luzzara, Teatro Sociale, spazio di servizio (foto Andrea Scardova, IBC) 2017

DOF DOCUMENTAZIONE FOTOGRAFICA

DOFO Documentazione fotografica/ nome file



DOFD Didascalia

Luzzara, Teatro Sociale, la sala teatrale vista dal primo ordine di palchi (foto Andrea Scardova, IBC) 2017

DOF DOCUMENTAZIONE FOTOGRAFICA

DOFO Documentazione fotografica/ nome file



DOFD Didascalia

Luzzara, Teatro Sociale, la sala teatrale vista dal terzo ordine di palchi (foto Andrea Scardova, IBC) 2017

DOF DOCUMENTAZIONE FOTOGRAFICA

DOFO Documentazione fotografica/ nome file



DOFD Didascalia

Luzzara, Teatro Sociale, spazio di servizio (foto Andrea Scardova, IBC) 2017

DOF DOCUMENTAZIONE FOTOGRAFICA

DOFO Documentazione fotografica/ nome file

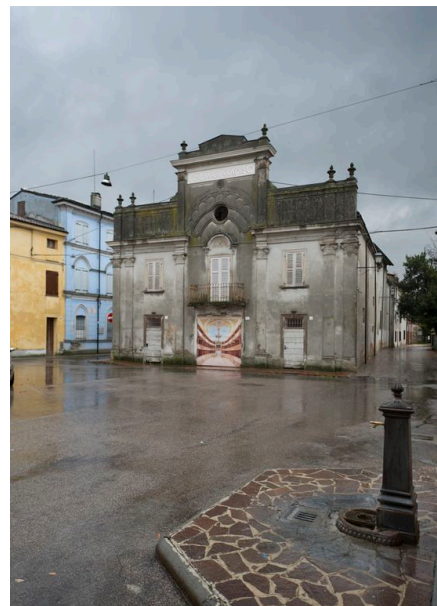


DOFD Didascalia

Luzzara, Teatro Sociale, atrio d'ingresso (foto Andrea Scardova, IBC) 2017

DOF DOCUMENTAZIONE FOTOGRAFICA

DOFO Documentazione fotografica/ nome file

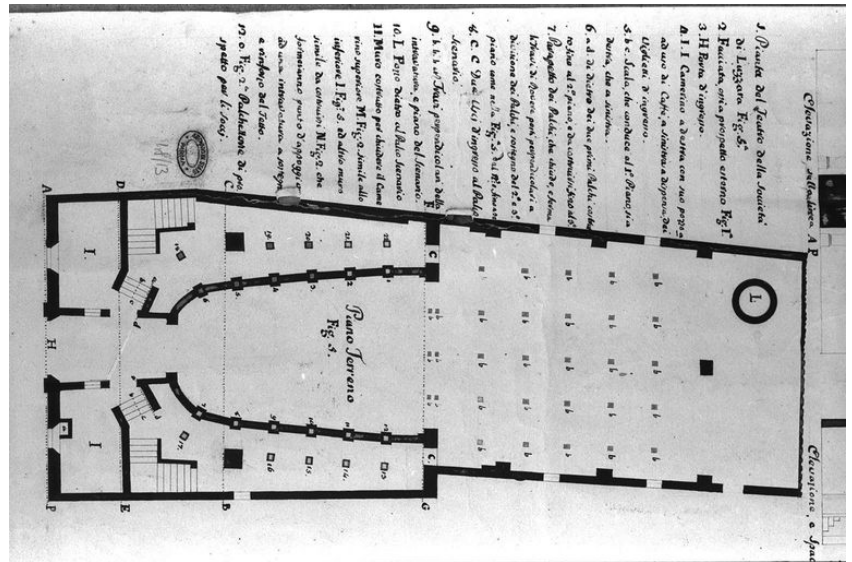


DOFD Didascalia

Luzzara, Teatro Sociale, esterno (foto Andrea Scardova, IBC) 2017

DOF DOCUMENTAZIONE FOTOGRAFICA

DOFO Documentazione fotografica/ nome file



DOFD Didascalia

Parma, Archivio di Stato, Fondo Mappe e Disegni 48/13, pianta del Teatro di Luzzara (fototeca, IBC)

BIL Citazione completa

C. Caselli, Luzzara. Cenni storici, Reggio Emilia 1889, p. 56-57; Indagine conoscitiva sulle strutture e gli organismi culturali nella provincia di Reggio Emilia, Reggio Emilia 1977; S. M. Bondoni, Sette teatri allo specchio, Reggio Emilia 1980, p.27-28; La rete teatrale nella provincia di Reggio Emilia a cura di W. Baricchi, Reggio Emilia 1982, p. 32-33; Teatri storici in Emilia Romagna, a cura di S. M. Bondoni, Bologna 1982, p. 195-196; Le stagioni del teatro. Le sedi storiche dello spettacolo in Emilia-Romagna, a cura di L. Bortolotti, Bologna 1995, p. 189-190.

DOA Fonti archivistiche

A.S. Parma, Fondo Mappe e disegni, 48/13; A.S. Mantova, Mappa 1520 per il centro di Luzzara