



ID Samira: 26942
 Tipo scheda: M
 ID Contenitore: T-319
 Comune: Brisighella
 Denominazione: Teatro Comunale Maria Pedrini
 Catalogo: Teatri storici
 Tipologia contenitore: teatro

OG	OGGETTO	
OGT	OGGETTO	
OGTD	Catalogo	Teatri storici
LC	LOCALIZZAZIONE GEOGRAFICO-AMMINISTRATIVA	
PVC	LOCALIZZAZIONE GEOGRAFICO-AMMINISTRATIVA	
PVCP	Provincia	RA
PVCC	Comune	Brisighella
PVCI	Indirizzo	Via Naldi, 2
PVCN	Denominazione	Teatro Comunale Maria Pedrini
SP	DATI SPECIFICI	
SPC	DATI SPECIFICI	
DT	DATI TECNICI	
DTT	DATI TECNICI	
DTTT	Tipologia della pianta della sala teatrale	pianta a ferro di cavallo con palchetti
DTTU	Uso attuale	in attesa di recupero funzionale ed estetico
DTTC	Capienza totale	capienza totale della sala 200 posti
DTE	ELEMENTI CARATTERIZZANTI	
DTEC	Elementi caratterizzanti	decorazioni pittoriche
DE	DESCRIZIONE	

DESA Descrizione approfondita

La notizia del primo spettacolo dato a Brisighella risale al 29 settembre 1593. Quel giorno i giovani del paese misero in scena sulla piazza principale una *Giuditta*, opera di un brisighellese, che possiamo solo supporre fosse tragica. Si trovano nuovamente notizie certe di spettacoli alla fine del Seicento. Qui, come in altri centri, la gioventù durante il carnevale si raccoglie per dare alcune recite, con il soccorso del pubblico denaro. La sede preferita è la sala del Palazzo Pubblico, "benignamente" concessa per gli allestimenti scenici di drammi e commedie. Si andò avanti così fino al 1824, quando venne decisa la demolizione del vecchio palazzo. Da San Giovanni in Persiceto fu chiamato l'ingegnere Mollari affinché si occupasse della nuova fabbrica, al cui interno dovrà essere lasciato uno spazio atto a servire agli spettacoli notturni. La progettazione del Teatro Comunale fu affidata all'ingegnere del Comune medesimo, Giuseppe Mascolini; la perizia dei lavori, esaminata dal cardinale legato, fu approvata il 28 gennaio 1829. Per ordine del priore Giulio Metalli l'edificazione fu portata avanti in segreto, al fine di sopire i "vani cicalecci" e le polemiche di chi avrebbe voluto utilizzare quello spazio per edificare una cappella. Da molto tempo, la maggior parte degli abitanti di Brisighella desiderava un teatro e ancora più ardente era la voglia di godere dei pubblici spettacoli: tanto che l'amministrazione fu costretta a concederlo ad alcune compagnie di giro, quando ancora il teatro era allo stato grezzo. Per motivi finanziari fu infatti questa l'ultima parte del Palazzo Pubblico ad essere edificata (cfr. Metalli 1869, p. 136, v. VI). I lavori di scenografia e "macchinammo" furono opera di Gaspare e Romolo Liverani, di cui, presso l'Archivio Comunale, si conservano due lettere. L'edificio fu praticamente terminato nel 1832, anche se nel 1835 vennero fatte ulteriori spese per il definitivo completamento. L'inaugurazione fu comunque decisa per il mese di settembre del 1832, in occasione della festa della Beata Vergine del Monticino; il pro-legato di Ravenna autorizzò la spesa di trenta scudi per gli allestimenti necessari. Il Metelli, nella sua *Storia di Brisighella*, afferma che "a tale effetto venne condotta una compagnia di abili istrioni che retta dal Mascherpa stava a' servigi della Duchessa di Parma e Piacenza, la quale vi rappresentò alcune commedie del Goldoni e del Nota" (cit. p. 187, v. IV). Nel nuovo teatro risplendente per le luminarie gli uditori trassero gran diletto da queste rappresentazioni. L'ambiente che il Maccolini ebbe a disposizione per costruire il teatro era collocato dietro la sala principale della residenza municipale; esso aveva pianta irregolare, con un lato più largo ed uno più stretto che terminava con un semicerchio a foggia di coro da chiesa. La figura che più vi si poteva adattare, secondo il progettista, era quella cosiddetta a ferro di cavallo. Per un teatro che doveva

servire ad un paese di duemila persone, fu intento del Maccolini usare ristrettezze nei palchi e nelle corsie, che erano ad uso di pochi, con vantaggio della platea che sarebbe servita a tutti.

Concepito il progetto, Maccolini, per ripulirlo di qualche menda, consultò addirittura alcuni illustri maestri a Bologna, di cui per non si conoscono i nomi. Attualmente il teatro presenta una sala, con pianta a ferro di cavallo, piuttosto piccola e due ordini di palchi (ventiquattro in tutto, più il palco d'onore) suddivisi da dodici robuste colonne in stile dorico che sorreggono il loggione. La decorazione è molto semplice: una serie di medaglioni orna i palchi del secondo ordine; una cornice in stucco dorato corre tutt'intorno alla trabeazione sovrastante le colonne. L'arcoscenico, altrettanto semplice, ha decorazioni floreali e medaglioni in stucco dorato. Sul soffitto a cupola è dipinta una finta prospettiva, costituita da dodici finestre ad arco, ognuna con un vaso di fiori al centro. Il teatro è illuminato, oltre che dal lampadario centrale, da una serie di appliques. Negli ultimi tempi il teatro è stato più volte restaurato. Una prima volta nell'immediato dopoguerra, per rimediare ai danni causati dagli eventi bellici, ed infine negli anni Sessanta. Nel corso di quest'ultimo restauro è stato rifatto il tetto secondo le tecnologie di quegli anni assai in voga (eternit e cemento armato), con conseguente perdita delle vecchie capriate lignee. Inoltre è stata ripristinata la volta, decorazione compresa. Pertanto quello che noi oggi vediamo è una riproposta classicheggiante ideata dal geometra Casadio, che a quel tempo diresse i lavori, ed eseguita dal pittore locale Tonino Del Re. L'intervento ha inoltre modernizzato la pavimentazione della platea, mentre le uscite di sicurezza sono state risolte con due porte che immettono nel sottopalco. In passato l'attività in teatro è stata assai vivace ed intensa. Attualmente, poiché l'intera struttura necessita degli opportuni interventi di adeguamento e messa a norma, è di fatto inagibile e inutilizzata. (Lidia Bortolotti) Sono in corso lavori di restauro e risanamento conservativo nonché il progetto di rifunzionalizzazione in "teatro del gusto". I lavori dovrebbero terminare nel 2022.

DESA Descrizione approfondita

DS	DATI STORICI	
DSD	CRONOLOGIA	
DSDS	Secolo	XIX (1800-1899)
DSDF	Frazione di secolo	prima parte
OP	OPERA DI INAUGURAZIONE	
OPE	OPERA DI INAUGURAZIONE	
OPEO	Opera di inaugurazione	commedie del Goldoni e del Nota

SE SERVIZI

SER SERVIZI

SERN Numeri di telefono 0546 994411

DO DOCUMENTAZIONE ALLEGATA

DOF DOCUMENTAZIONE FOTOGRAFICA

DOFO Documentazione fotografica/ nome file

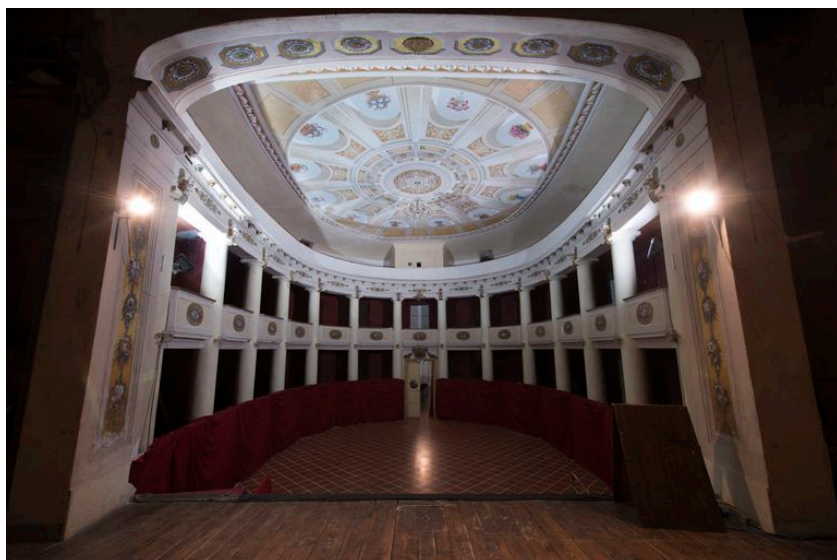


DOFD Didascalia

Brisighella, Teatro Comunale Maria Pedrini, panoramica della sala teatrale (foto Andrea Scardova, IBC) 2017

DOF DOCUMENTAZIONE FOTOGRAFICA

DOFO Documentazione fotografica/ nome file



DOFD Didascalia

Brisighella, Teatro Comunale Maria Pedrini, la sala teatrale vista dal palcoscenico (foto Andrea Scardova, IBC) 2017

DOF DOCUMENTAZIONE FOTOGRAFICA

DOFO Documentazione fotografica/ nome file



DOFD Didascalia

Brisighella, Teatro Comunale Maria Pedrini, il Municipio al cui interno si trova il teatro (foto Andrea Scardova, IBC) 2017

DOF DOCUMENTAZIONE FOTOGRAFICA

DOFO Documentazione fotografica/ nome file



DOFD Didascalia

Brisighella, Teatro Comunale Maria Pedrini, il salone foyer (foto Andrea Scardova, IBC) 2017

DOF DOCUMENTAZIONE FOTOGRAFICA

DOFO Documentazione fotografica/ nome file



DOFD Didascalia

Brisighella, Teatro Comunale Maria Pedrini, la sala teatrale vista dall'ingresso (foto Andrea Scardova, IBC) 2017

DOF DOCUMENTAZIONE FOTOGRAFICA

DOFO Documentazione fotografica/ nome file

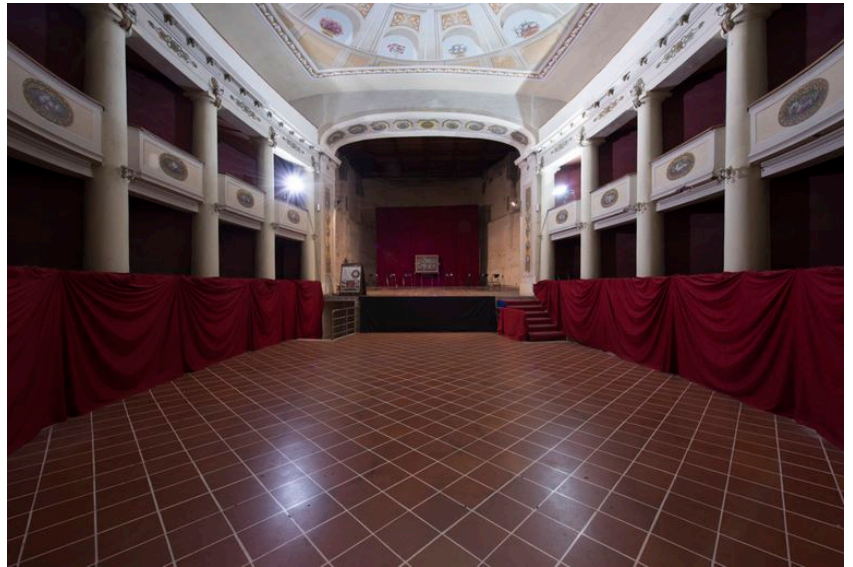


DOFD Didascalia

Brisighella, Teatro Comunale Maria Pedrini, targa dedicatoria (foto Andrea Scardova, IBC) 2017

DOF DOCUMENTAZIONE FOTOGRAFICA

DOFO Documentazione fotografica/ nome file

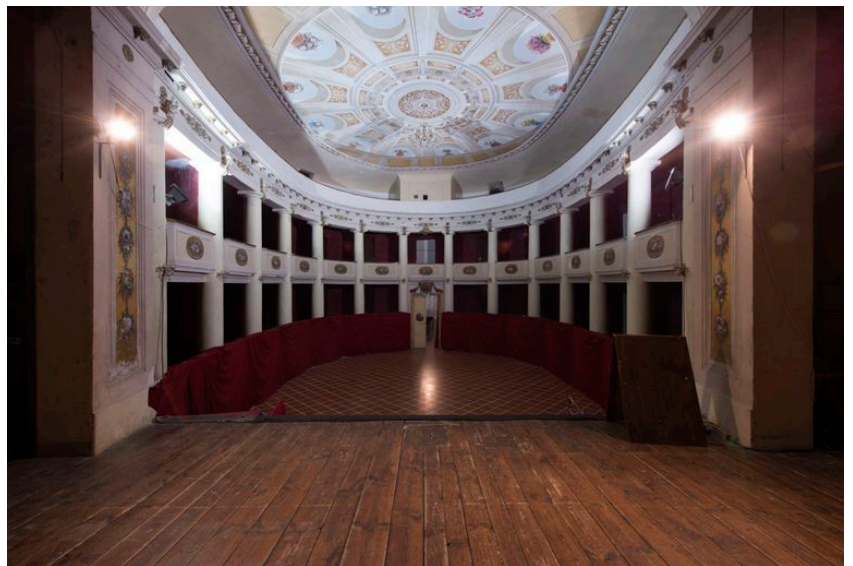


DOFD Didascalia

Brisighella, Teatro Comunale Maria Pedrini, la sala teatrale vista dall'ingresso (foto Andrea Scardova, IBC) 2017

DOF DOCUMENTAZIONE FOTOGRAFICA

DOFO Documentazione fotografica/ nome file

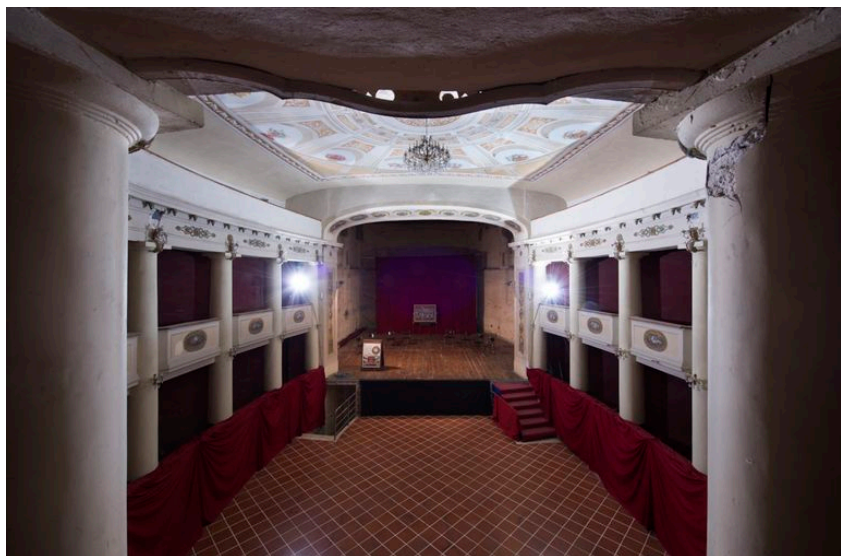


DOFD Didascalia

Brisighella, Teatro Comunale Maria Pedrini, la sala teatrale vista dal palcoscenico (foto Andrea Scardova, IBC) 2017

DOF DOCUMENTAZIONE FOTOGRAFICA

DOFO Documentazione fotografica/ nome file

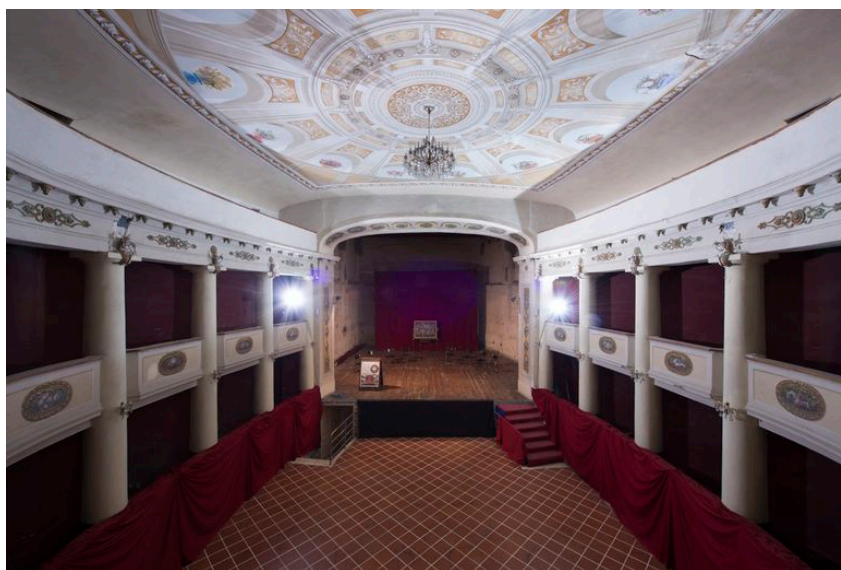


DOFD Didascalia

Brisighella, Teatro Comunale Maria Pedrini, la sala teatrale vista dal palco centrale (foto Andrea Scardova, IBC) 2017

DOF DOCUMENTAZIONE FOTOGRAFICA

DOFO Documentazione fotografica/ nome file



DOFD Didascalia

Brisighella, Teatro Comunale Maria Pedrini, la sala teatrale vista dal palco centrale (foto Andrea Scardova, IBC) 2017

DOF DOCUMENTAZIONE FOTOGRAFICA

DOFO Documentazione fotografica/ nome file



DOFD Didascalia

Brisighella, Teatro Comunale Maria Pedrini, il velario dipinto (foto Andrea Scardova, IBC) 2017

DOF DOCUMENTAZIONE FOTOGRAFICA

DOFO Documentazione fotografica/ nome file



DOFD Didascalia

Brisighella, Teatro Comunale Maria Pedrini, particolare del velario (foto Andrea Scardova, IBC) 2017

DOF DOCUMENTAZIONE FOTOGRAFICA

DOFO Documentazione fotografica/ nome file



DOFD Didascalia

Brisighella, Teatro Comunale Maria Pedrini, particolare del velario (foto Andrea Scardova, IBC) 2017

DOF DOCUMENTAZIONE FOTOGRAFICA

DOFO Documentazione fotografica/ nome file



DOFD Didascalia

Brisighella, Teatro Comunale Maria Pedrini, particolare del velario (foto Andrea Scardova, IBC) 2017

DOF DOCUMENTAZIONE FOTOGRAFICA

DOFO Documentazione fotografica/ nome file

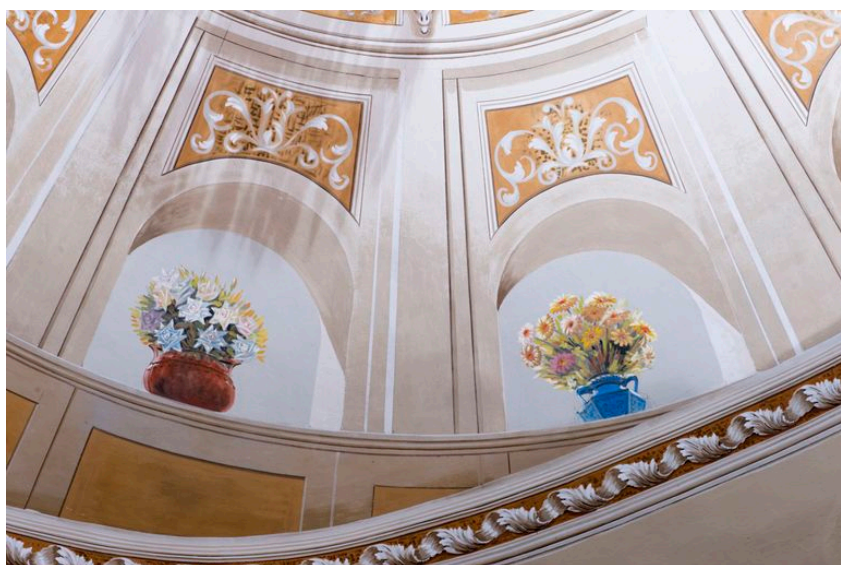


DOFD Didascalia

Brisighella, Teatro Comunale Maria Pedrini, particolare del velario (foto Andrea Scardova, IBC) 2017

DOF DOCUMENTAZIONE FOTOGRAFICA

DOFO Documentazione fotografica/ nome file



DOFD Didascalia

Brisighella, Teatro Comunale Maria Pedrini, particolare del velario (foto Andrea Scardova, IBC) 2017

DOF DOCUMENTAZIONE FOTOGRAFICA

DOFO Documentazione fotografica/ nome file



DOFD Didascalia

Brisighella, Teatro Comunale Maria Pedrini, particolare del velario (foto Andrea Scardova, IBC) 2017

DOF DOCUMENTAZIONE FOTOGRAFICA

DOFO Documentazione fotografica/ nome file



DOFD Didascalia

Brisighella, Teatro Comunale Maria Pedrini, particolare del velario (foto Andrea Scardova, IBC) 2017

DOF DOCUMENTAZIONE FOTOGRAFICA

DOFO Documentazione fotografica/ nome file



DOFD Didascalia

Brisighella, Teatro Comunale Maria Pedrini, particolare del velario (foto Andrea Scardova, IBC) 2017

DOF DOCUMENTAZIONE FOTOGRAFICA

DOFO Documentazione fotografica/ nome file



DOFD Didascalia

Brisighella, Teatro Comunale Maria Pedrini, particolare del velario (foto Andrea Scardova, IBC) 2017

DOF DOCUMENTAZIONE FOTOGRAFICA

DOFO Documentazione fotografica/ nome file



DOFD Didascalia

Brisighella, Teatro Comunale Maria Pedrini, particolare del velario (foto Andrea Scardova, IBC) 2017

DOF DOCUMENTAZIONE FOTOGRAFICA

DOFO Documentazione fotografica/ nome file



DOFD Didascalia

Brisighella, Teatro Comunale Maria Pedrini, particolare del velario (foto Andrea Scardova, IBC) 2017

DOF DOCUMENTAZIONE FOTOGRAFICA

DOFO Documentazione fotografica/ nome file



DOFD Didascalia

Brisighella, Teatro Comunale Maria Pedrini, particolare del velario (foto Andrea Scardova, IBC) 2017

DOF DOCUMENTAZIONE FOTOGRAFICA

DOFO Documentazione fotografica/ nome file



DOFD Didascalia

Brisighella, Teatro Comunale Maria Pedrini, particolare del velario (foto Andrea Scardova, IBC) 2017

DOF DOCUMENTAZIONE FOTOGRAFICA

DOFO Documentazione fotografica/ nome file



DOFD Didascalia

Brisighella, Teatro Comunale Maria Pedrini, particolare del velario (foto Andrea Scardova, IBC) 2017

DOF DOCUMENTAZIONE FOTOGRAFICA

DOFO Documentazione fotografica/ nome file



DOFD Didascalia

Brisighella, Teatro Comunale Maria Pedrini, particolare del velario (foto Andrea Scardova, IBC) 2017

DOF DOCUMENTAZIONE FOTOGRAFICA

DOFO Documentazione fotografica/ nome file



DOFD Didascalia

Brisighella, Teatro Comunale Maria Pedrini, particolare del velario (foto Andrea Scardova, IBC) 2017

DOF DOCUMENTAZIONE FOTOGRAFICA

DOFO Documentazione fotografica/ nome file



DOFD Didascalia

Brisighella, Teatro Comunale Maria Pedrini, particolare del velario (foto Andrea Scardova, IBC) 2017

DOF DOCUMENTAZIONE FOTOGRAFICA

DOFO Documentazione fotografica/ nome file



DOFD Didascalia

Brisighella, Teatro Comunale Maria Pedrini, particolare del velario (foto Andrea Scardova, IBC) 2017

DOF DOCUMENTAZIONE FOTOGRAFICA

DOFO Documentazione fotografica/ nome file



DOFD Didascalia

Brisighella, Teatro Comunale Maria Pedrini, particolare del velario (foto Andrea Scardova, IBC) 2017

DOF DOCUMENTAZIONE FOTOGRAFICA

DOFO Documentazione fotografica/ nome file



DOFD Didascalia

Brisighella, Teatro Comunale Maria Pedrini, particolare dell'arcoscenico (foto Andrea Scardova, IBC) 2017

DOF DOCUMENTAZIONE FOTOGRAFICA

DOFO Documentazione fotografica/ nome file



DOFD Didascalia

Brisighella, Teatro Comunale Maria Pedrini, particolare dell'arcoscenico (foto Andrea Scardova, IBC) 2017

DOF DOCUMENTAZIONE FOTOGRAFICA

DOFO Documentazione fotografica/ nome file



DOFD Didascalia

Brisighella, Teatro Comunale Maria Pedrini, particolare dell'arcoscenico (foto Andrea Scardova, IBC) 2017

DOF DOCUMENTAZIONE FOTOGRAFICA

DOFO Documentazione fotografica/ nome file



DOFD Didascalia

Brisighella, Teatro Comunale Maria Pedrini, particolare dell'arcoscenico (foto Andrea Scardova, IBC) 2017

DOF DOCUMENTAZIONE FOTOGRAFICA

DOFO Documentazione fotografica/ nome file



DOFD Didascalia

Brisighella, Teatro Comunale Maria Pedrini, particolare della porta d'ingresso decorato con l'antico stemma cittadino (foto Andrea Scardova, IBC) 2017

DOF DOCUMENTAZIONE FOTOGRAFICA

DOFO Documentazione fotografica/ nome file



DOFD Didascalia

Brisighella, Teatro Comunale Maria Pedrini, particolare della porta d'ingresso decorato con l'antico stemma cittadino (foto Andrea Scardova, IBC) 2017

DOF DOCUMENTAZIONE FOTOGRAFICA

DOFO Documentazione fotografica/ nome file



DOFD Didascalia

Brisighella, Teatro Comunale Maria Pedrini, particolare della porta d'ingresso decorato con l'antico stemma cittadino (foto Andrea Scardova, IBC) 2017

DOF DOCUMENTAZIONE FOTOGRAFICA

DOFO Documentazione fotografica/ nome file



DOFD Didascalia

Brisighella, Teatro Comunale Maria Pedrini, particolare decorativo di un palco (foto Andrea Scardova, IBC) 2017

DOF DOCUMENTAZIONE FOTOGRAFICA

DOFO Documentazione fotografica/ nome file



DOFD Didascalia

Brisighella, Teatro Comunale Maria Pedrini, particolare decorativo di un palco (foto Andrea Scardova, IBC) 2017

DOF DOCUMENTAZIONE FOTOGRAFICA

DOFO Documentazione fotografica/ nome file



DOFD Didascalia

Brisighella, Teatro Comunale Maria Pedrini, particolare decorativo di un palco (foto Andrea Scardova, IBC) 2017

DOF DOCUMENTAZIONE FOTOGRAFICA

DOFO Documentazione fotografica/ nome file



DOFD Didascalia

Brisighella, Teatro Comunale Maria Pedrini, particolare decorativo di un palco (foto Andrea Scardova, IBC) 2017

DOF DOCUMENTAZIONE FOTOGRAFICA

DOFO Documentazione fotografica/ nome file



DOFD Didascalia

Brisighella, Teatro Comunale Maria Pedrini, particolare decorativo di un palco (foto Andrea Scardova, IBC) 2017

DOF DOCUMENTAZIONE FOTOGRAFICA

DOFO Documentazione fotografica/ nome file



DOFD Didascalia

Brisighella, Teatro Comunale Maria Pedrini, particolare decorativo di un palco (foto Andrea Scardova, IBC) 2017

DOF DOCUMENTAZIONE FOTOGRAFICA

DOFO Documentazione fotografica/ nome file



DOFD Didascalia

Brisighella, Teatro Comunale Maria Pedrini, particolare decorativo di un palco (foto Andrea Scardova, IBC) 2017

DOF DOCUMENTAZIONE FOTOGRAFICA

DOFO Documentazione fotografica/ nome file



DOFD Didascalia

Brisighella, Teatro Comunale Maria Pedrini, particolare decorativo di un palco (foto Andrea Scardova, IBC) 2017

DOF DOCUMENTAZIONE FOTOGRAFICA

DOFO Documentazione fotografica/ nome file



DOFD Didascalia

Brisighella, Teatro Comunale Maria Pedrini, particolare decorativo di un palco (foto Andrea Scardova, IBC) 2017

DOF DOCUMENTAZIONE FOTOGRAFICA

DOFO Documentazione fotografica/ nome file



DOFD Didascalia

Brisighella, Teatro Comunale Maria Pedrini, particolare decorativo di un palco (foto Andrea Scardova, IBC) 2017

DOF DOCUMENTAZIONE FOTOGRAFICA

DOFO Documentazione fotografica/ nome file



DOFD Didascalia

Brisighella, Teatro Comunale Maria Pedrini, particolare decorativo di un palco (foto Andrea Scardova, IBC) 2017

DOF DOCUMENTAZIONE FOTOGRAFICA

DOFO Documentazione fotografica/ nome file



DOFD Didascalia

Brisighella, Teatro Comunale Maria Pedrini, particolare decorativo di un palco (foto Andrea Scardova, IBC) 2017

DOF DOCUMENTAZIONE FOTOGRAFICA

DOFO Documentazione fotografica/ nome file



DOFD Didascalia

Brisighella, Teatro Comunale Maria Pedrini, particolare decorativo di un palco (foto Andrea Scardova, IBC) 2017

DOF DOCUMENTAZIONE FOTOGRAFICA

DOFO Documentazione fotografica/ nome file



DOFD Didascalia

Brisighella, Teatro Comunale Maria Pedrini, scorcio della sala teatrale (foto Andrea Scardova, IBC) 2017

DOF DOCUMENTAZIONE FOTOGRAFICA

DOFO Documentazione fotografica/ nome file



DOFD Didascalia

Brisighella, Teatro Comunale Maria Pedrini, particolare decorativo di un palco (foto Andrea Scardova, IBC) 2017

DOF DOCUMENTAZIONE FOTOGRAFICA

DOFO Documentazione fotografica/ nome file

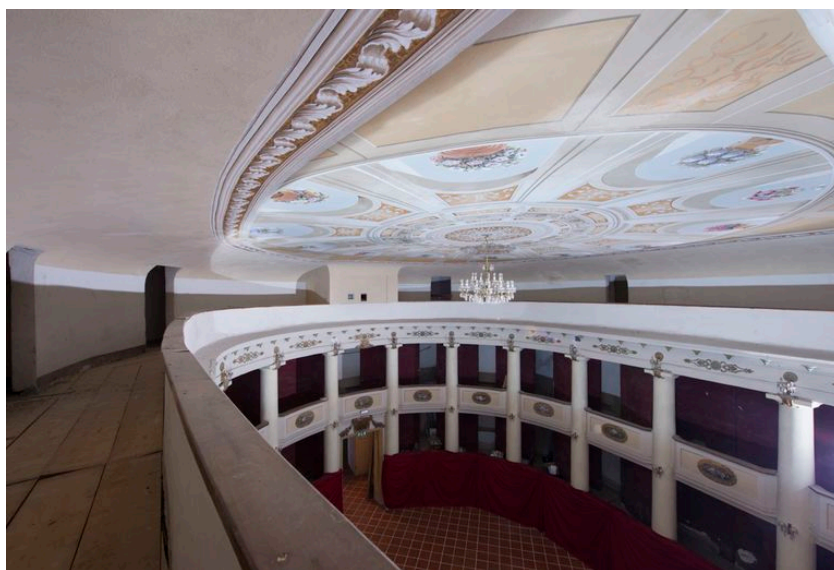


DOFD Didascalia

Brisighella, Teatro Comunale Maria Pedrini, il lampadario (foto Andrea Scardova, IBC) 2017

DOF DOCUMENTAZIONE FOTOGRAFICA

DOFO Documentazione fotografica/ nome file



DOFD Didascalia

Brisighella, Teatro Comunale Maria Pedrini, la sala teatrale vista dal loggione (foto Andrea Scardova, IBC) 2017

DOF DOCUMENTAZIONE FOTOGRAFICA

DOFO Documentazione fotografica/ nome file



DOFD Didascalia

Brisighella, Teatro Comunale Maria Pedrini, il loggione (foto Andrea Scardova, IBC) 2017

DOF DOCUMENTAZIONE FOTOGRAFICA

DOFO Documentazione fotografica/ nome file



DOFD Didascalia

Brisighella, Teatro Comunale Maria Pedrini, particolari decorativi (foto Andrea Scardova, IBC) 2017

DOF DOCUMENTAZIONE FOTOGRAFICA

DOFO Documentazione fotografica/ nome file



DOFD Didascalia

Brisighella, Teatro Comunale Maria Pedrini, particolari decorativi (foto Andrea Scardova, IBC) 2017

DOF DOCUMENTAZIONE FOTOGRAFICA

DOFO Documentazione fotografica/ nome file



DOFD Didascalia

Brisighella, Teatro Comunale Maria Pedrini, particolari decorativi (foto Andrea Scardova, IBC) 2017

DOF DOCUMENTAZIONE FOTOGRAFICA

DOFO Documentazione fotografica/ nome file



DOFD Didascalia

Brisighella, Teatro Comunale Maria Pedrini, particolare di un palco (foto Andrea Scardova, IBC) 2017

DOF DOCUMENTAZIONE FOTOGRAFICA

DOFO Documentazione fotografica/ nome file

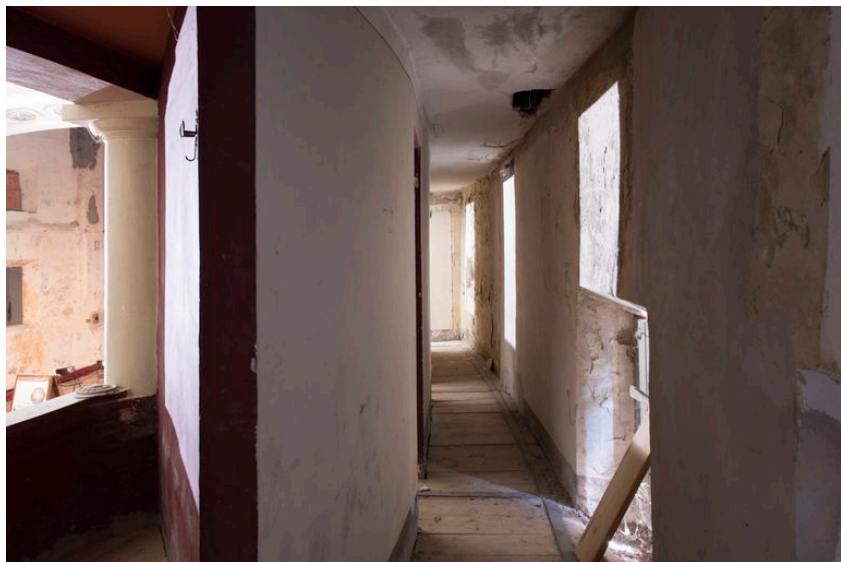


DOFD Didascalia

Brisighella, Teatro Comunale Maria Pedrini, la sala teatrale vista da un palco (foto Andrea Scardova, IBC) 2017

DOF DOCUMENTAZIONE FOTOGRAFICA

DOFO Documentazione fotografica/ nome file



DOFD Didascalia

Brisighella, Teatro Comunale Maria Pedrini, spazio di disimpegno (foto Andrea Scardova, IBC) 2017

DOF DOCUMENTAZIONE FOTOGRAFICA

DOFO Documentazione fotografica/ nome file



DOFD Didascalia

Brisighella, Teatro Comunale Maria Pedrini, particolari decorativi (foto Andrea Scardova, IBC) 2017

DOF DOCUMENTAZIONE FOTOGRAFICA

DOFO Documentazione fotografica/ nome file



DOFD Didascalia

Brisighella, Teatro Comunale Maria Pedrini, particolari decorativi (foto Andrea Scardova, IBC) 2017

DOF DOCUMENTAZIONE FOTOGRAFICA

DOFO Documentazione fotografica/ nome file



DOFD Didascalia

Brisighella, Teatro Comunale Maria Pedrini, particolari decorativi in degrado (foto Andrea Scardova, IBC) 2017

DOF DOCUMENTAZIONE FOTOGRAFICA

DOFO Documentazione fotografica/ nome file



DOFD Didascalia

Brisighella, Teatro Comunale Maria Pedrini, particolari in degrado (foto Andrea Scardova, IBC) 2017

DOF DOCUMENTAZIONE FOTOGRAFICA

DOFO Documentazione fotografica/ nome file



DOFD Didascalia

Brisighella, Teatro Comunale Maria Pedrini, particolare del graticcio (foto Riccardo Vlahov, IBC) 1980, 20336016

DOF DOCUMENTAZIONE FOTOGRAFICA

DOFO Documentazione fotografica/ nome file



DOFD Didascalia

Brisighella, Teatro Comunale Maria Pedrini, esterno (foto Riccardo Vlahov, IBC) 1980, 20336019

BIL Citazione completa

A. Metelli, Storia di Brisighella e della Valle di Amone, Faenza 1869, v. III-IV; F. Consolini, Cronaca contemporanea di Brisighella dall'anno 1850 all'anno 1883, Firenze 1884, v. II; Brisighella: cenni storici, Brisighella 1899; Teatri storici in Emilia-Romagna, a cura di S. M. Bondoni, Bologna 1982, p. 232-234; Studio per il recupero del Teatro Pedrini di Brisighella, Faenza 1994; Le stagioni del teatro. Le sedi storiche dello spettacolo in Emilia-Romagna, a cura di L. Bortolotti, Bologna 1995, p. 127-128.

DOA Fonti archivistiche

Presso l'Archivio Comunale di Brisighella si veda: Libro dei partiti, alle date: 15 gennaio 1759, 22 gennaio 1783 e 6 gennaio 1784; t. XXVI. Spettacoli e divertimenti pubblici, 1825-1831, rub. III.