



ID Samira: 26868  
 Tipo scheda: M  
 ID Contenitore: RA051  
 Comune: Faenza  
 Denominazione: Pinacoteca Comunale di Faenza  
 Catalogo: Musei Luoghi d'arte contemporanea  
 Tipologia contenitore: museo

|      |  |                               |
|------|--|-------------------------------|
| OG   | OGGETTO                                  |                               |
| OGT  | OGGETTO                                  |                               |
| OGTD | Catalogo                                 | Musei                         |
| OGTD | Catalogo                                 | Luoghi d'arte contemporanea   |
| LC   | LOCALIZZAZIONE GEOGRAFICO-AMMINISTRATIVA |                               |
| PVC  | LOCALIZZAZIONE GEOGRAFICO-AMMINISTRATIVA |                               |
| PVCP | Provincia                                | RA                            |
| PVCC | Comune                                   | Faenza                        |
| PVCI | Indirizzo                                | Via S. Maria dell'Angelo, 9   |
| PVCN | Denominazione                            | Pinacoteca Comunale di Faenza |
| SP   | DATI SPECIFICI                           |                               |
| SPC  | DATI SPECIFICI                           |                               |
| SPCI | Titolarità                               | Pubblico                      |
| SPCI | Titolarità                               | Comune                        |
| SPCO | Anno di apertura                         | 1797                          |
| SPCC | Classe                                   | Arte                          |
| SPCS | Sottoclasse                              | Arte medievale (XI-XV secolo) |
| SPCS | Sottoclasse                              | Arte moderna (XVI-XIX secolo) |

|      |                   |   |
|------|-------------------|---|
| SPCS | Sottoclasse       | Arte contemporanea storica (1900-1950)    |
| SPCS | Sottoclasse       | Arte contemporanea attuale (1950 ad oggi) |
| SPCS | Sottoclasse       | Arte figurativa                           |
| SPCS | Sottoclasse       | Arte astratta                             |
| SPCS | Sottoclasse       | Arte informale                            |
| SPCR | Tipologia oggetti | Dipinti                                   |
| SPCR | Tipologia oggetti | Sculture                                  |
| SPCR | Tipologia oggetti | Stampe                                    |
| SPCR | Tipologia oggetti | Disegni                                   |

|    |             |
|----|-------------|
| DE | DESCRIZIONE |
|----|-------------|

|     |             |
|-----|-------------|
| DES | DESCRIZIONE |
|-----|-------------|

|      |             |
|------|-------------|
| DESS | Descrizione |
|------|-------------|

E' il più antico istituto museale faentino. Sorto nel 1797 in seguito all'acquisizione della collezione d'arte di Giuseppe Zauli, fu incrementato con dipinti provenienti dalle chiese e dai conventi soppressi. Nel 1879 ebbe luogo il primo ordinamento espositivo della raccolta, in autonomia dalla Scuola di Disegno fondata da Zauli. Allestita nell'ex convento dei gesuiti, ampliò la propria consistenza in seguito al deposito di opere provenienti dalla Congregazione di Carità, da donazioni private e dall'oculata campagna di acquisti promossa dall'allora direttore F. Argnani, che raggruppò un nucleo consistente di reperti archeologici rinvenuti nella zona e di maioliche faentine, primi esemplari del futuro museo delle ceramiche. Negli anni Venti il museo fu caratterizzato quasi esclusivamente come quadreria. Attualmente la Pinacoteca è ripartita in sezione antica e galleria d'arte moderna. Dopo un periodo di chiusura dedicato alla completa rivisitazione degli allestimenti e del percorso espositivo, dal 12 dicembre 2021 la Pinacoteca è nuovamente aperta al pubblico con una veste espositiva interamente rinnovata. Il progetto di riallestimento, impostato su una grande attenzione al visitatore ed ai canoni espositivi più attuali, offre ora nuove e migliori opportunità di visita e valorizzazione delle opere, mettendo in luce tutta l'intrinseca preziosità del patrimonio.

Nella sezione antica è documentata la cultura dall'età romana all'alto medioevo con mosaici, lapidi, sculture ed epigrafi, mentre la produzione artistica successiva è rappresentata da un nucleo cospicuo di dipinti e sculture dal XIII al XVIII secolo. La produzione figurativa d'ambito romagnolo è rappresentata da opere di Giovanni da Rimini, Biagio d'Antonio da Firenze, Marco Palmezzano, Innocenzo da Imola, Bagnacavallo, Giovanni Battista e Jacopo Bertucci, Ferraù Fenzoni, Luca Scaletti, Niccolò Paganelli, cui si aggiungono dipinti di Battista e Dosso Dossi, Alessandro Allori, Francesco Furini, Rutilio Manetti, Albani, Tiarini, Bigari, Gaetano Gandolfi, Landi e Giani. Tra i settori tematici di rilievo figurano la pregevole raccolta delle nature morte di Recco, Ruoppolo, Boselli, Resani, Magini, Levoli e la serie delle vedute, nella quale la critica ha identificato un paesaggio di Francesco Guardi. Consistente il nucleo delle sculture, che annovera opere di Donatello, Lombardi, Francesco di Simone, Rossellino. La galleria d'arte moderna raggruppa opere che vanno dal neoclassicismo al purismo, al romanticismo, al realismo. Di recente acquisizione alcuni dipinti di scuola francese dell'Ottocento, cui si affiancano due sculture di Rodin. Notevole importanza riveste il nucleo delle tele di Baccarini e di altri maestri del Novecento italiano, tra i quali Morandi, de Pisis, Martini. Il fondo di grafica assomma a 20.000 fogli.

DESA Descrizione approfondita

|      |                            |   |
|------|----------------------------|---|
| SE   | SERVIZI                    |   |
| SER  | SERVIZI                    |   |
| SERN | Numeri di telefono         | 0546 680 251  |
| SERN | Numeri di telefono         | 334 706 9391  |
| SERW | Sito web                   | <a href="http://www.pinacotecafaenza.it">www.pinacotecafaenza.it</a>                                |
| SERF | Social network             | <a href="https://www.facebook.com/pinacotecafaenza/">https://www.facebook.com/pinacotecafaenza/</a> |
| SERE | Indirizzo email            | infopinacoteca@romagnafaentina.it   |
| PB   | PUBBLICAZIONI E CATALOGHI  |   |
| PBC  | PUBBLICAZIONI E CATALOGHI  |   |
| PBCC | Cataloghi                  | Archi A., La Pinacoteca di Faenza : guida-catalogo, Faenza, Lega, 1957.                             |
| DO   | DOCUMENTAZIONE ALLEGATA    |   |
| DOF  | DOCUMENTAZIONE FOTOGRAFICA |   |

DOFO Documentazione fotografica/ nome file



DOF DOCUMENTAZIONE FOTOGRAFICA

DOFO Documentazione fotografica/ nome file



DOF DOCUMENTAZIONE FOTOGRAFICA

DOFO Documentazione fotografica/ nome file



DOF DOCUMENTAZIONE FOTOGRAFICA

DOFO Documentazione fotografica/ nome file



DOF DOCUMENTAZIONE FOTOGRAFICA

DOFO Documentazione fotografica/ nome file



DOF DOCUMENTAZIONE FOTOGRAFICA

DOFO Documentazione fotografica/ nome file



DOF DOCUMENTAZIONE FOTOGRAFICA

DOFO Documentazione fotografica/ nome file



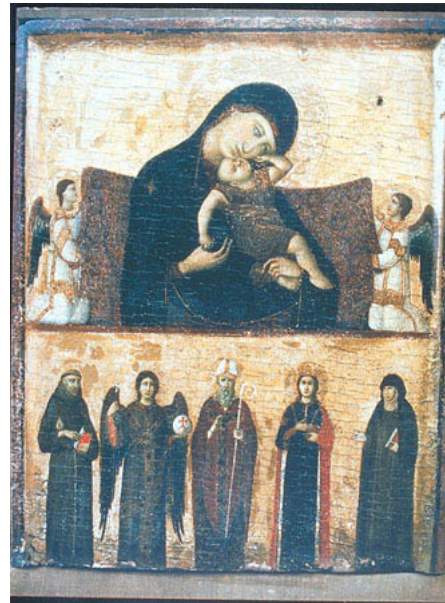
DOF DOCUMENTAZIONE FOTOGRAFICA

DOFO Documentazione fotografica/ nome file



DOF DOCUMENTAZIONE FOTOGRAFICA

DOFO Documentazione fotografica/ nome file



DOF DOCUMENTAZIONE FOTOGRAFICA

DOFO Documentazione fotografica/ nome file



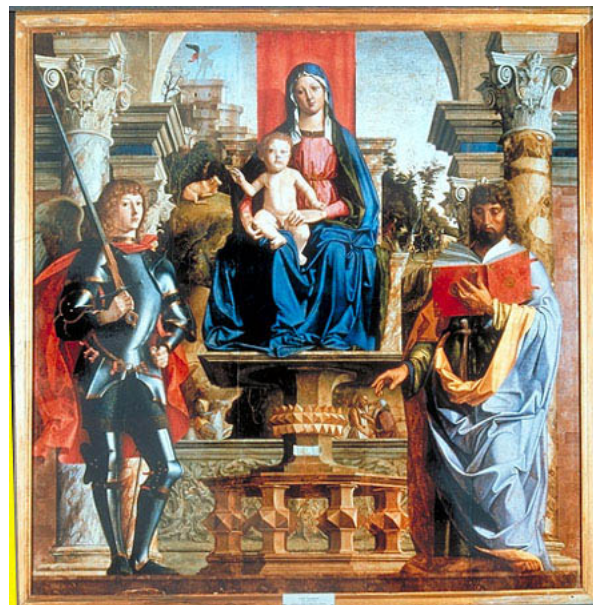
DOF DOCUMENTAZIONE FOTOGRAFICA

DOFO Documentazione fotografica/ nome file



DOF DOCUMENTAZIONE FOTOGRAFICA

DOFO Documentazione fotografica/ nome file



DOF DOCUMENTAZIONE FOTOGRAFICA

DOFO Documentazione fotografica/ nome file



|     |                    |   |
|-----|--------------------|---|
| BIL | Citazione completa | Collina C. (a cura di), I luoghi d'arte contemporanea in Emilia-Romagna: arti del Novecento e dopo - 2. ed. aggiornata, Bologna, Clueb, 2008.   |
| BIL | Citazione completa | Casadei S., Casadio C., Pinacoteca comunale di Faenza, Ravenna, Provincia di Ravenna, 2007.   |
| BIL | Citazione completa | Vitali M., La Pinacoteca, in "Faenza Novecento", Faenza, Edit Faenza, 2004, vol. III, pp. 675-701.  |
| BIL | Citazione completa | Oltre il cenacolo, Faenza, 2004, pp. 79.  |
| BIL | Citazione completa | Guarino M., Ospiti a palazzo: a Faenza (Ravenna) i capolavori della pinacoteca comunale sono esposti in palazzo Milzetti ..., in IBC: informazioni, commenti, inchieste sui beni culturali, Istituto per i beni artistici culturali e naturali della Regione Emilia-Romagna, A. 10., n. 4 (ott.-dic. 2002), p. 20-21. |
| BIL | Citazione completa | Masetti Biteli L., Pinacoteca Comunale, in Musei in Emilia Romagna, Bologna, Compositori, 2000, p. 151, n. 16.  |
| BIL | Citazione completa | Paolucci A., La pinacoteca di Faenza: piccolo pantheon della pittura romagnola, Faenza, Sezione di Italia Nostra, 1998.   |
| BIL | Citazione completa | Incisori del XVI secolo nella Pinacoteca di Faenza, Faenza, 1995, pp. 215.  |
| BIL | Citazione completa | Il museo nascosto - Arte moderna nella Pinacoteca di Faenza, Faenza, 1994, pp. 153.   |
| BIL | Citazione completa | Pittura di natura morta nelle collezioni pubbliche e private di Faenza, Faenza, 1993, pp. 48.   |

BIL

Citazione completa

Casadei S., Pinacoteca di Faenza, Bologna, Edizioni Calderini, 1991, pp. 194.