

OG	OGGETTO	
OGT	OGGETTO	
OGTD	Catalogo	Altri luoghi culturali
OGTD	Catalogo	Luoghi d'arte contemporanea
LC	LOCALIZZAZIONE GEOGRAFICO-AMMINISTRATIVA	
PVC	LOCALIZZAZIONE GEOGRAFICO-AMMINISTRATIVA	
PVCP	Provincia	MO
PVCC	Comune	Modena
PVCI	Indirizzo	Viale Martiri della Libertà, 34 (sez. Storica); Viale Jacopo Barozzi (sez. Contemporanea)
PVCN	Denominazione	Raccolta d'Arte della Provincia di Modena
PVCG	Georeferenziazione	44.642495,10.929384,15
SP	DATI SPECIFICI	
SPC	DATI SPECIFICI	
SPCI	Titolarità	Pubblico
SPCI	Titolarità	Provincia
SPCO	Anno di apertura	1870
SPCC	Classe	Arte
SPCS	Sottoclasse	Arte moderna (XVI-XIX secolo)
SPCS	Sottoclasse	Arte contemporanea storica (1900-1950)
SPCS	Sottoclasse	Arte contemporanea attuale (1950 ad oggi)
SPCS	Sottoclasse	Arte figurativa
SPCS	Sottoclasse	Arte astratta
SPCS	Sottoclasse	Arte concettuale
SPCS	Sottoclasse	Arte oggettuale

SPCR	Tipologia oggetti	Dipinti
SPCR	Tipologia oggetti	Sculture
SPCR	Tipologia oggetti	Disegni
SPCR	Tipologia oggetti	Stampe
SPCR	Tipologia oggetti	Fotografie

DE DESCRIZIONE

DES DESCRIZIONE

DESS Descrizione

Allestita dal 1994 nelle sale di rappresentanza del Palazzo Provinciale, eretto (1843-1849) sotto la guida dell'architetto Cesare Costa, la raccolta storica conta oltre cinquecento pezzi fra dipinti, opere grafiche, sculture e arredi. Le opere pittoriche e scultoree documentano prevalentemente la cultura figurativa e artistica di ambito emiliano compresa tra la metà del XIX secolo e il secondo Novecento. La raccolta contemporanea costituita da dipinti, sculture, grafiche, ospitata nella sede di viale Barozzi, è in costante arricchimento grazie alle continue acquisizioni.

Il percorso espositivo si apre sulla produzione della locale Accademia sino al rinnovamento impressionista e agli sviluppi nel Decò e nel Chiarismo, rappresentati da opere di Malatesta, Muzzioli, Reggiani, Valli, Graziosi. E ancora, Jodi, Cappelli, Zoboli, Forghieri. Figurano poi in mostra le diverse correnti artistiche del Novecento, interpretate da Soli, Magelli, Gualdi, Annovi. Le tendenze figurative del Dopoguerra sono espresse da opere di Bertoli, Pelloni, Vecchiati, Trevisi. Non mancano lavori di maestri del Novecento italiano come Guttuso, Sughì, Zancanaro, Mattioli, Rossi. La raccolta provinciale accoglie inoltre un nucleo di dipinti della Fondazione S. Paolo-S. Gemignano risalenti al XVI-XIX secolo. In questa sezione si segnalano tele di Francesco Gessi, Negri, Varotti, una pala d'altare di Giovan Codebue e la serie di quattro nature morte di Felice Rubbiani. La sezione contemporanea raccoglie opere di Mario Venturelli, Carlo Cremaschi, Davide Benati, Giuliano della Casa, Franco Guerzoni, Franco Vaccari, Wainer Vaccari, Luca Leonelli, Andrea Chiesi e Giovanni Manfredini. La raccolta, che si è arricchita nel corso del tempo, è composta anche da sculture di Vittorio Magelli, Ivo Soli, Alessio Quartieri, Alfredo Gualdi, Paolo Sighinolfi, Davide Scarabelli, Raffaele Biolchini, Cristina Roncati, Gino Selmi, Angelo Tavoni, Tono Zancanaro e Ludico Asirelli. Dal 1996 la Provincia di Modena organizza la Biennale dei giovani artisti modenesi. B. Giam ed il premio intestato alla memoria di Giorgio Cornia, ai fini di valorizzare la creatività artistica della contemporaneità del

DESA Descrizione approfondita

territorio provinciale. La prima edizione, nata con il nome Orizzontale-Vericale si è tenuta all'interno del Palazzo della Provincia, per poi convertirsi in B. Giam ed essere allestita negli spazi della Chiesa di San Paolo (cfr.scheda successiva). La mostra nasce dalla selezione di giovani artisti del modenese, vagliati e premiati da una commissione scientifica composta di qualificati operatori del settore, che verificano la qualità e la novità espressiva dei linguaggi dei partecipanti. La mostra collettiva dell'edizione 2002, è scaturita dalla scelta, tra settantadue partecipanti, dei lavori di Annalisa Bondioli, Lucio Domenico Cavallari, Alfio Consoli, Gianmaria Conti, Evelyn Daviddi, Leonardo Greco, Michela Lorenzi, Letizia Lugli, Luca Lumaca e Annalisa Serino. L'Assessorato alla Cultura della Provincia di Modena sostiene anche il progetto annuale Going Public, curato da Claudia Zanfi. Inoltre, all'interno del Palazzo della Provincia, nell'Antisala di Giunta, è stata allestita la mostra Donne dipinte. Figure al femminile nell'arte del Novecento modenese, a cura di Graziella Martinelli Braglia.

SE	SERVIZI	
SER	SERVIZI	
SERS	Servizi	Biglietteria, portineria
SERS	Servizi	Servizi igienici
SERS	Servizi	Punto informazioni
SERS	Servizi	Punto telefono
SERS	Servizi	Sala proiezione-conferenze
SERS	Servizi	Sala per attività didattiche
SERO	Orari	Solo su appuntamento.
SERB	Biglietteria	Gratuito
SERC	Accesso persone con disabilità motoria	si
SERN	Numeri di telefono	059 209 440
SERN	Numeri di telefono	059 209 557
SERM	Numero Fax	059 209 458
SERW	Sito web	www.provincia.modena.it

SERL Sito web sistema museale <http://www.museimodenesi.it>

SERE Indirizzo email martinelli.g@provincia.modena.it

SEA ATTIVITA'

SEAI Attività interna Esposizioni temporanee

SEAI Attività interna Conferenze lezioni

SEAI Attività interna Visite guidate

SEAI Attività interna Itinerari didattici

SEAI Attività interna Convegni internazionali

SEAI Attività interna Manifestazioni artistico-culturali

SEAI Attività interna Consulenza

SEE EVENTI E LUOGHI COLLEGATI

SEEL Attività Espositiva/ Eventi e luoghi collegati Assessorato alla Cultura della Provincia di Modena

PB PUBBLICAZIONI E CATALOGHI

PBC PUBBLICAZIONI E CATALOGHI

DO DOCUMENTAZIONE ALLEGATA

DOF DOCUMENTAZIONE FOTOGRAFICA

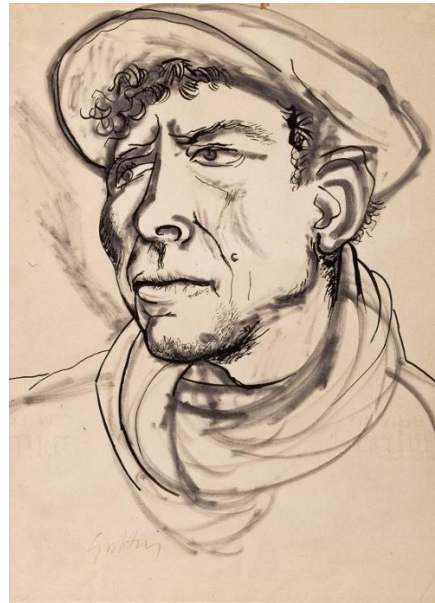
DOFO Documentazione fotografica/ nome file



DOFD Didascalia "Natura morta con selvaggina", Malatesta Narciso, (1876).

DOF DOCUMENTAZIONE FOTOGRAFICA

DOFO Documentazione fotografica/ nome file



DOFD Didascalia "Testa di uomo", Guttuso Renato, (1961).

DOF DOCUMENTAZIONE FOTOGRAFICA

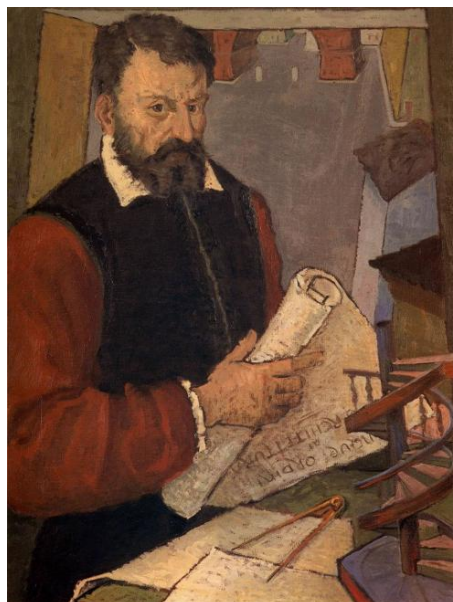
DOFO Documentazione fotografica/ nome file



DOFD Didascalia "Tramonto", Spattini Claudio, (1957).

DOF DOCUMENTAZIONE FOTOGRAFICA

DOFO Documentazione fotografica/ nome file



DOFD Didascalia Ritratto di Jacopo Barozzi, Annovi Nereo, (1958).

BIL Citazione completa Martinelli Braglia G., '800 e '900 a Modena, Raccolta d'Arte della Provincia, catalogo della mostra, Modena, 1997.

BIL Citazione completa Guandalini G. (a cura di), Raccolta d'Arte della Provincia di Modena, catalogo della mostra, Modena, 1990.

BIL Citazione completa Martinelli Braglia G., Musei della provincia di Modena: agenda 2003-2004: itinerari didattici, Modena, Provincia, 2003.

BIL Citazione completa Collina C. (a cura di), I luoghi d'arte contemporanea in Emilia-Romagna: arti del Novecento e dopo - 2. ed. aggiornata, Bologna, Clueb, 2008.

BIL Citazione completa Landi E., Raccolta d'Arte della Provincia di Modena, in Musei in Emilia Romagna, Bologna, Compositori, 2000, p. 70, n. 25.