

ID Samira: 268332
 Tipo scheda: BDM
 ID Contenitore: BO006
 Località: Bologna
 Denominazione del contenitore architettonico/ambientale:
 Museo Internazionale e Biblioteca della Musica
 Numero catalogo generale: 0000023
 Definizione oggetto: huqin
 Denominazione: Asia Orientale
 Materia: legno budello

CD		CODICI	
TSK	Tipo scheda	BDM	
NCT		CODICE UNIVOCO	
NCTN	Numero catalogo generale	0000023	
LC		LOCALIZZAZIONE	
PVC		LOCALIZZAZIONE GEOGRAFICO-AMMINISTRATIVA ATTUALE	
PVCP	Provincia	BO	
PVCC	Comune	Bologna	
PVCL	Località	Bologna	
LDC		COLLOCAZIONE SPECIFICA	
LDCT	Tipologia	museo	
LDCN	Denominazione del contenitore architettonico/ambientale	Museo Internazionale e Biblioteca della Musica	
LDCC	Complesso architettonico/ambientale di appartenenza	Palazzo Sanguinetti	
LDCU	Denominazione spazio viabilistico	Strada Maggiore, 34	
LDCS	Specifiche	Deposito	

UB	UBICAZIONE	
INV	INVENTARIO	
INVN	Numero	1696
OG	OGGETTO	
OGT	OGGETTO	
OGTD	Definizione oggetto	huqin
OGTG	Definizione della categoria generale	strumento
AU	AUTORE FABBRICAZIONE/ ESECUZIONE	
ATB	AMBITO DI PRODUZIONE	
ATBD	Denominazione	Asia Orientale
DTF	CRONOLOGIA DI FABBRICAZIONE/ESECUZIONE	
DTFZ	Datazione	XIX secolo
MT	DATI TECNICI	
MTC	MATERIA E TECNICA	
MTCM	Materia	legno
MTC	MATERIA E TECNICA	
MTCM	Materia	budello
MIS	MISURE	
MISU	Unità	cm
MISA	Altezza	59
UT	USO	
UTF	Funzione	strumento musicale
DA	DATI ANALITICI	
DES	DESCRIZIONE	

DES0 Indicazioni sull'oggetto

L'huqin, detto anche erhu ("cordofono barbaro"), è uno strumento musicale di origine cinese, a due corde. Simile al violino occidentale, è suonato con un archetto, che però non può essere separato dallo strumento. E' composto da una piccola cassa armonica di forma esagonale o anche ottagonale – più raramente tonda – su cui è tirata una pelle di serpente (secondo la tradizione, di pitone) e sulla quale è appoggiato il ponticello. Nella cassa si innesta il collo, alla cui sommità si trovano due bischeri che servono per

tirare le due corde; anticamente queste ultime erano di seta, mentre oggi sono di acciaio. Morfologicamente analoghi all'erhu sono lo jinghu e il sihu, che però sono costruiti con il bambù.

AN ANNOTAZIONI

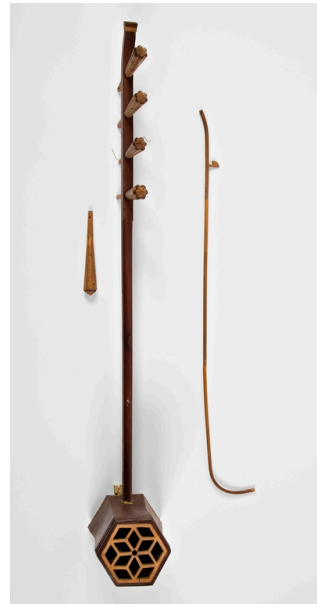
OSS Note e Osservazioni critiche con un pirolo sciolto

DO FONTI E DOCUMENTI DI RIFERIMENTO

FTA DOCUMENTAZIONE FOTOGRAFICA

FTAP Tipo fotografia digitale

FTAZ Nome File



FTA DOCUMENTAZIONE FOTOGRAFICA

FTAP Tipo fotografia digitale

FTAZ Nome File



FTA DOCUMENTAZIONE FOTOGRAFICA

FTAP Tipo fotografia digitale

FTAZ Nome File



FTA DOCUMENTAZIONE FOTOGRAFICA

FTAP Tipo fotografia digitale

FTAZ Nome File



CM COMPILAZIONE

CMP COMPILAZIONE

CMPD Data 2021

CMPN Nome Staiti D.