



Identificativo Samira: 267719
 Codice regione: 08
 Numero catalogo generale: AMI-0034
 ID Contenitore: ARBOR
 Definizione: albero singolo

CD	CODICI	
TSK	Tipo scheda	BNB
NCT	CODICE UNIVOCO	
NCTN	Numero catalogo generale	AMI-0034
OG	OGGETTO	
OGT	OGGETTO	
OGTD	Definizione	albero singolo
OGTS	Notizie storiche-culturali	<p>Unico della specie nell'elenco degli alberi monumentali d'Italia presenti in Emilia-Romagna, il pero selvatico di Lama Mocogno in località La Santona è un albero veramente raro. Alto oltre 13 metri e con un tronco di 252 centimetri di circonferenza, è un vero fuori scala tra le piante da frutto. Le specie fruttifere hanno meno propensione a sviluppare dimensioni monumentali rispetto alle altre presenti nei parchi e nei giardini storici. La gestione che solitamente ne viene fatta è orientata a scopi produttivi e non privilegia certo le dimensioni e l'estetica della pianta; le potature sono generalmente piuttosto pesanti e mirate a stimolare le gemme a fiore, che porteranno i frutti. Gli esemplari monumentali tra le specie frutticole sono dunque veramente insoliti; si tratta di rari casi di piante molto antiche, abbandonate o mantenute in ambiti marginali alla produzione perché dimenticate oppure perché conservate da appassionati delle testimonianze della tradizione frutticola del territorio. Questo esemplare monumentale di pero si trova isolato in mezzo ad un campo su un pendio a oltre 1100 metri di fronte al Monte Cimone, la cima più alta dell'Appennino Tosco Emiliano, in un contesto paesaggistico eccezionale.</p>

Il pero selvatico è un progenitore del pero coltivato; da oltre 2000 anni ci alimentiamo dei suoi frutti di tante diverse varietà. Le varietà antiche che venivano coltivate nel territorio della nostra regione erano molto più numerose di quelle che possiamo trovare oggi sul mercato e negli ultimi anni si sta cercando di recuperarle. Tale varietà genetica è preziosa: alcune pere conservano sapori ormai scomparsi ma ancora interessanti per la nostra alimentazione; molte sono portatrici di caratteristiche genetiche interessanti per il futuro della frutticoltura moderna. Anticamente consacrato alla Luna, poi a Era, sposa di Zeus, in virtù della forma dei suoi frutti che ricordano il ventre femminile, il pero è sempre stato associato alla fecondità e alla dea Afrodite. Nella simbologia cristiana rappresenta l'amore di Cristo per l'umanità. Una curiosità: un primitivo esempio di street food era costituito nel Settecento dalle pere dolci da passeggio che venivano vendute per strada dal "peracottaro" dopo essere state cotte, caramellate e infilzate in uno stecco per poter essere comodamente consumate camminando

SB	SISTEMATICA BOTANICA	
SBS	SISTEMATICA	
SBSF	Famiglia	Rosaceae
NBN	NOMENCLATURA	
NBNA	Specie nome completo	Pyrus pyraeaster (L.) Burgsd.
LC	LOCALIZZAZIONE GEOGRAFICO-AMMINISTRATIVA	
PVC	LOCALIZZAZIONE GEOGRAFICO-AMMINISTRATIVA ATTUALE	
PVCP	Provincia	MO
PVCC	Comune	Lama Mocogno
LDC	COLLOCAZIONE SPECIFICA	
LDCN	Denominazione del contenitore	Alberi monumentali
UB	UBICAZIONE	
INV	INVENTARIO	
INVN	Numero	001/E426/MO/08
MT	DATI TECNICI	
MIS	MISURE	
MISA	Altezza	13,5

MISV Specifiche circonferenza del fusto a 1,3 m. da terra: 252 cm.

DO FONTI E DOCUMENTI DI RIFERIMENTO

FTA DOCUMENTAZIONE FOTOGRAFICA

FTAA Autore Andrea Scardova

FTAD Data 03/06/2019

FTAZ Nome File



FTA DOCUMENTAZIONE FOTOGRAFICA

FTAA Autore Andrea Scardova

FTAD Data 03/06/2019

FTAZ Nome File



FTA DOCUMENTAZIONE FOTOGRAFICA

FTAA Autore Andrea Scardova

FTAD Data 03/06/2019

FTAZ Nome File

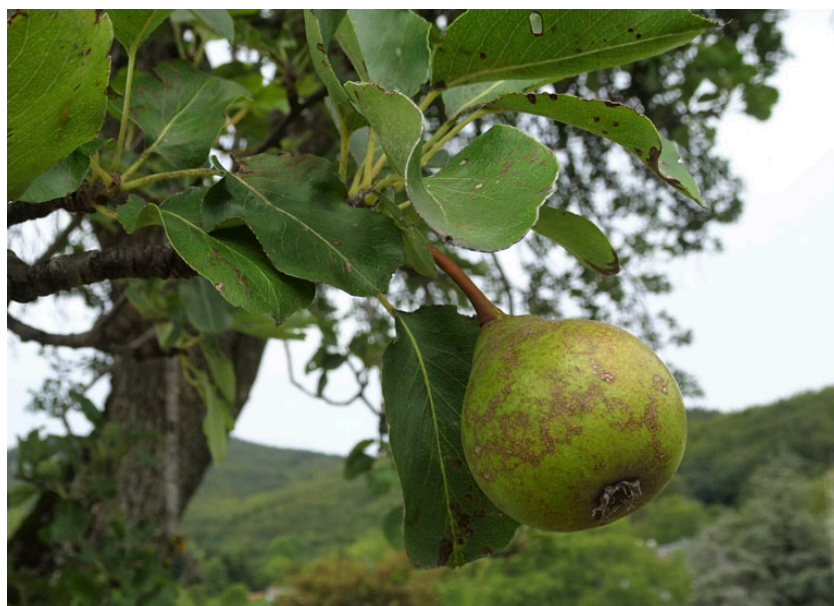


FTA DOCUMENTAZIONE FOTOGRAFICA

FTAA Autore Rosella Ghedini

FTAD Data 30/08/2018

FTAZ Nome File



FTA DOCUMENTAZIONE FOTOGRAFICA

FTAA Autore Rosella Ghedini

FTAD Data 30/08/2018

FTAZ Nome File



FTA DOCUMENTAZIONE FOTOGRAFICA

FTAA Autore Andrea Scardova

FTAD Data 03/06/2019

FTAZ Nome File

