



ID Samira: 26743
 Tipo scheda: M
 ID Contenitore: PC026
 Comune: Castel San Giovanni
 Denominazione: Museo Etnografico della Val Tidone
 Catalogo: Musei
 Tipologia contenitore: museo

OG	OGGETTO	
OGT	OGGETTO	
OGTD	Catalogo	Musei
LC	LOCALIZZAZIONE GEOGRAFICO-AMMINISTRATIVA	
PVC	LOCALIZZAZIONE GEOGRAFICO-AMMINISTRATIVA	
PVCP	Provincia	PC
PVCC	Comune	Castel San Giovanni
PVCI	Indirizzo	Via Emilia Piacentina, 31
PVCN	Denominazione	Museo Etnografico della Val Tidone
PVCA	Complesso architettonico di appartenenza	Villa Braghieri
SP	DATI SPECIFICI	
SPC	DATI SPECIFICI	
SPCI	Titolarità	Pubblico
SPCI	Titolarità	Comune
SPCC	Classe	Etnografia e antropologia
SPCS	Sottoclasse	Arti e tradizioni popolari
SPCS	Sottoclasse	Paleontologia

SPCS	Sottoclasse	Archeologia classica
SPCS	Sottoclasse	Archeologia medievale
SPCS	Sottoclasse	Etnologia/Etnografia
SPCR	Tipologia oggetti	Attrezzi e mezzi agricoli
SPCR	Tipologia oggetti	Attrezzi da lavoro
SPCR	Tipologia oggetti	Fossili
SPCR	Tipologia oggetti	Monete
SPCR	Tipologia oggetti	Fotografie
SPCR	Tipologia oggetti	Cartoline
SPCR	Tipologia oggetti	Giochi e giocattoli

DE	DESCRIZIONE
----	-------------

DES	DESCRIZIONE
-----	-------------

DESS	Descrizione
------	-------------

Ospitata nelle cantine della settecentesca Villa Braghieri, la raccolta è il risultato della paziente opera di ricerca del Prof. Fiorello Bottarelli per salvare dalla dispersione preziose testimonianze della passata civiltà contadina, assieme a reperti archeologici, prevalentemente costituiti da frammenti di manufatti di epoca romana e medievale, resti paleontologici relativi a grandi erbivori del passato più remoto, quali rinoceronti, orsi, cervi, elefanti, mammuth, nonché fossili vegetali e marini. Nucleo principale della collezione rimangono però gli strumenti e gli attrezzi da lavoro che documentano lo svolgimento delle attività produttive ed artigianali strettamente legate al mondo rurale. L'esposizione comprende anche una raccolta di monete metalliche del Regno d'Italia e della Repubblica, vecchi giocattoli per ragazzi e la serie completa delle antiche misure piacentine per i solidi. Il percorso espositivo è corredato da vecchie foto degli anni Trenta e Quaranta illustranti le diverse fasi delle attività agricole e da cartoline d'epoca.

DS	DATI STORICI
----	--------------

DSS	DATI STORICI
-----	--------------

I lavori di edificazione di Villa Braghieri risalgono al XVII secolo e proseguono per tutto il XVIII. Inizialmente adibita a "casino di campagna" per volontà del conte Daniele Chiapponi, verso la fine del XVIII secolo assume la forma che tuttora conserva. In seguito a successivi passaggi di proprietà, la villa perviene nel 1905 a Carlo e Teresa Braghieri e resta di proprietà di quella famiglia fino al 1971 quando, alla morte dell'ultimo discendente, la villa diventa proprietà per volontà dell'avvocato Carlo Braghieri dell'Ente Comunale di Assistenza di Castel San Giovanni, per poi passare nel 1996 alla titolarità comunale. La villa si presenta con due volumi squadrati e affiancati: il maggiore corrispondente all'edificio residenziale e il minore riservato alle rimesse e alle scuderie. I vani interni si sviluppano in modo articolato su due livelli collegati da un imponente e scenografico scalone che parte dall'atrio. Al piano interrato le cantine, ottimamente costruite e ben conservate, si estendono su tutta l'area della parte residenziale e danno sede al Museo Etnografico della Val Tidone.

DSST Storia dell'edificio

SE	SERVIZI
SER	SERVIZI

SERN Numeri di telefono 0523 889 701

SERW Sito web <https://new.turismopiaccenza.it/itinerari/castel-san-giovanni/musei/museo-etnografico-della-val-tidone/>

SERE Indirizzo email villabraghieri@sintranet.it

DO	DOCUMENTAZIONE ALLEGATA
DOF	DOCUMENTAZIONE FOTOGRAFICA

DOFO Documentazione fotografica/ nome file



DOFD Didascalia Una sala espositiva del Museo

DOF	DOCUMENTAZIONE FOTOGRAFICA
-----	----------------------------

DOFO Documentazione fotografica/ nome file



DOFD Didascalia

Sala con l'esposizione di ritrovamenti archeologici e fossili

DOF DOCUMENTAZIONE FOTOGRAFICA

DOFO Documentazione fotografica/ nome file



DOFD Didascalia

Sala con l'esposizione di strumenti di lavoro del falegname e del calzolaio

DOF DOCUMENTAZIONE FOTOGRAFICA

DOFO Documentazione fotografica/ nome file



DOFD Didascalia Zangola per ricavare burro dalla panna e sgranatoio per il mais

DOF DOCUMENTAZIONE FOTOGRAFICA

DOFO Documentazione fotografica/ nome file



DOFD Didascalia Locale ingresso, particolare (foto di Massimo Bersani)

DOF DOCUMENTAZIONE FOTOGRAFICA

DOFO Documentazione fotografica/ nome file



DOFD Didascalia

Locale dei vecchi mestieri (foto di Massimo Bersani)

DOF DOCUMENTAZIONE FOTOGRAFICA

DOFO Documentazione fotografica/ nome file



DOFD Didascalia

Locale dei fossili (foto di Massimo Bersani)

DOF DOCUMENTAZIONE FOTOGRAFICA

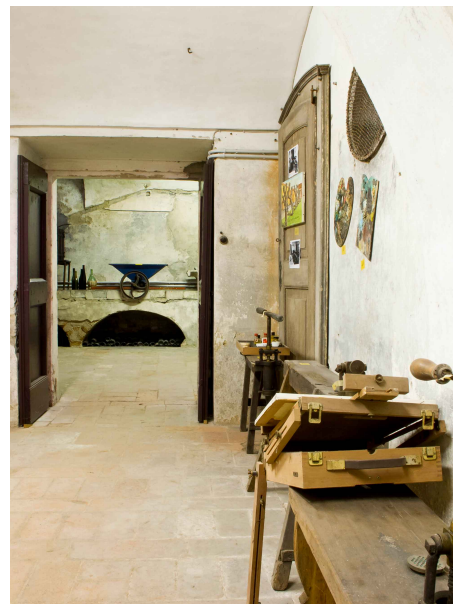
DOFO Documentazione fotografica/ nome file



DOFD Didascalia (foto di Massimo Bersani)

DOF DOCUMENTAZIONE FOTOGRAFICA

DOFO Documentazione fotografica/ nome file



DOFD Didascalia Locale ex cucina casa vecchia (foto di Massimo Bersani)

DOF DOCUMENTAZIONE FOTOGRAFICA

DOFO Documentazione fotografica/ nome file



DOFD Didascalia Locale ex cucina casa vecchia (foto di Massimo Bersani)

DOF DOCUMENTAZIONE FOTOGRAFICA

DOFO Documentazione fotografica/ nome file



DOFD Didascalia Locale ex cucina casa vecchia (foto di Massimo Bersani)