

ID Samira: 26724
 Tipo scheda: M
 ID Contenitore: PC012
 Comune: Piacenza
 Denominazione: Galleria Alberoni
 Catalogo: Musei
 Tipologia contenitore: museo

OG	OGGETTO	
OGT	OGGETTO	
OGTD	Catalogo	Musei
LC	LOCALIZZAZIONE GEOGRAFICO-AMMINISTRATIVA	
PVC	LOCALIZZAZIONE GEOGRAFICO-AMMINISTRATIVA	
PVCP	Provincia	PC
PVCC	Comune	Piacenza
PVCI	Indirizzo	Via Emilia Parmense, 77
PVCN	Denominazione	Galleria Alberoni
SP	DATI SPECIFICI	
SPC	DATI SPECIFICI	
SPCI	Titolarità	Privato
SPCI	Titolarità	Fondazione non bancaria
SPCO	Anno di apertura	1955
SPCC	Classe	Misto
SPCS	Sottoclasse	Arti applicate
SPCS	Sottoclasse	Astronomia
SPCS	Sottoclasse	Fisica

SPCS	Sottoclasse	Zoologia
SPCS	Sottoclasse	Paleontologia
SPCS	Sottoclasse	Strumentazione scientifica
SPCS	Sottoclasse	Medaglistica
SPCS	Sottoclasse	Arte sacra
SPCS	Sottoclasse	Arte moderna (XVI-XIX secolo)
SPCR	Tipologia oggetti	Dipinti
SPCR	Tipologia oggetti	Arazzi e tappeti
SPCR	Tipologia oggetti	Arredi e mobilia
SPCR	Tipologia oggetti	Gabinetti scientifici
SPCR	Tipologia oggetti	Fossili
SPCR	Tipologia oggetti	Cimeli e autografi
SPCR	Tipologia oggetti	Sculture
SPCR	Tipologia oggetti	Paramenti sacri
SPCR	Tipologia oggetti	Arredi sacri e liturgici
SPCR	Tipologia oggetti	Oreficerie
SPCR	Tipologia oggetti	Vertebrati

DE	DESCRIZIONE
----	-------------

DES	DESCRIZIONE
-----	-------------

DESS	Descrizione
------	-------------

La Galleria ha riaperto i battenti al termine di una complessa ristrutturazione che ne ha rinnovato l'allestimento e consentito la messa a norma degli spazi, in particolare la Sala degli Arazzi, secondo criteri conservativi e microclimatici. Oggi è così possibile ammirare l'eccezionale collezione dei diciotto arazzi esposta nella sua completezza. Il percorso espositivo riqualificato e ampliato si propone di valorizzare le preziose collezioni artistiche qui conservate, ricche di importanti dipinti fra i quali opere di Gian Paolo Panini, Domenico Viani, Zenone Veronese, Giovan Battista Lenardi, numerosi altri quadri di genere, opere a soggetto sacro e dipinti di storia. La visita

si è arricchita di due nuove sezioni: quella che espone i più antichi e preziosi paramenti alberoniani e quella che conserva le sculture. Non manca una sezione biografica dedicata al Cardinale Alberoni, ove oggetti, abiti, suppellettili dell'alto prelato restituiscono un quadro della sua vita, dei costumi e gusti del tempo.

Il Collegio, che dal secolo scorso sussiste come Opera Pia con funzioni di seminario, venne istituito dal cardinale Giulio Alberoni (1664-1752) per la formazione dei chierici indigenti ed aperto nel 1751 nell'antico Ospedale di San Lazzaro. Qui è esposta una parte delle collezioni del cardinale, figura chiave della politica farnesiana e artefice, in qualità di rappresentante ducale presso la corte di Spagna (1714-1719), delle nozze tra Filippo V ed Elisabetta Farnese. Nel 1802 venne fondato l'osservatorio meteorologico; nel 1874 si aggiunsero l'osservatorio astronomico e il gabinetto sismologico, con un archivio dati dal 1922. Tra gli oggetti d'arte, provenienti dalle collezioni alberoniane già conservate nei palazzi romani e nella residenza piacentina, figurano importanti opere di Antonello da Messina (Ecce Homo), Dughet, Cerquozzi, Courtois, Mola, Reni, Giordano, Gaulli, Solimena, Ceruti, Pannini, Ferrari, oltre ad una raccolta di dipinti fiamminghi di Bouts, Provost, Mabuse, de Blés, che costituisce un unicum nella nostra regione. Altrettanto preziosa nel collezionismo locale è la raccolta degli arazzi fiamminghi divisi in tre serie: serie di Priamo (sec. XV), tessuta in occasione delle nozze di Massimiliano d'Asburgo con Maria di Borgogna; serie di Enea e Didone (sec. XVII), su cartoni di Gian Francesco Romanelli; serie di Alessandro Magno (sec. XVII), su cartoni di Jacob Jordaens. Tra le oreficerie sacre si segnala l'ostensorio con pietre preziose del piacentino Angelo Spinazzi (1761), autore di reliquiari e di altri oggetti di uso liturgico conservati nell'Opera Pia. Oltre alle raccolte artistiche, il Collegio ospita la biblioteca, ricca di preziosi volumi, l'archivio con il fondo alberoniano, nonché le attrezzature dei gabinetti di fisica e di scienze naturali, quest'ultimo costituitosi sulle raccolte donate al Collegio nel 1810 da padre Zaccaria da Piacenza dell'ordine francescano minore.

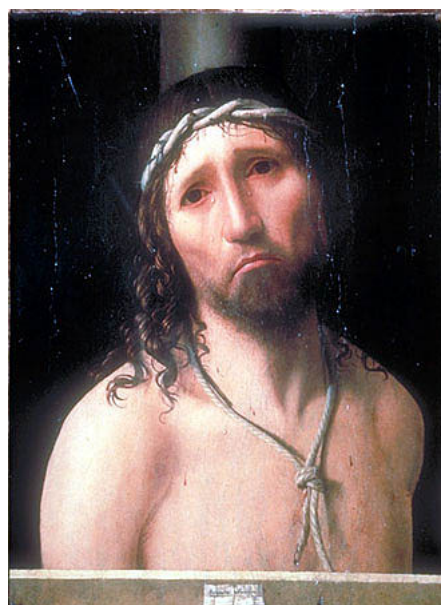
DESA Descrizione approfondita

SE	SERVIZI	
SER	SERVIZI	
SERS	Servizi	Biglietteria, portineria
SERS	Servizi	Servizi igienici
SERS	Servizi	Punto sosta
SERN	Numeri di telefono	0523 322 635

SERN	Numeri di telefono	349 457 5709
SERW	Sito web	https://www.collegioalberoni.it
SERF	Social network	https://it-it.facebook.com/galleria.alberoni/
SERE	Indirizzo email	uffici@operapiaalberoni.it

PB	PUBBLICAZIONI E CATALOGHI
PBC	PUBBLICAZIONI E CATALOGHI
DO	DOCUMENTAZIONE ALLEGATA
DOF	DOCUMENTAZIONE FOTOGRAFICA

DOFO Documentazione fotografica/ nome file



DOFD Didascalia Antonello da Messina, Ecce Homo

DOF	DOCUMENTAZIONE FOTOGRAFICA
-----	----------------------------

DOFO Documentazione fotografica/ nome file



DOFD Didascalia

Biblioteca

DOF DOCUMENTAZIONE FOTOGRAFICA

DOFO

Documentazione fotografica/ nome file



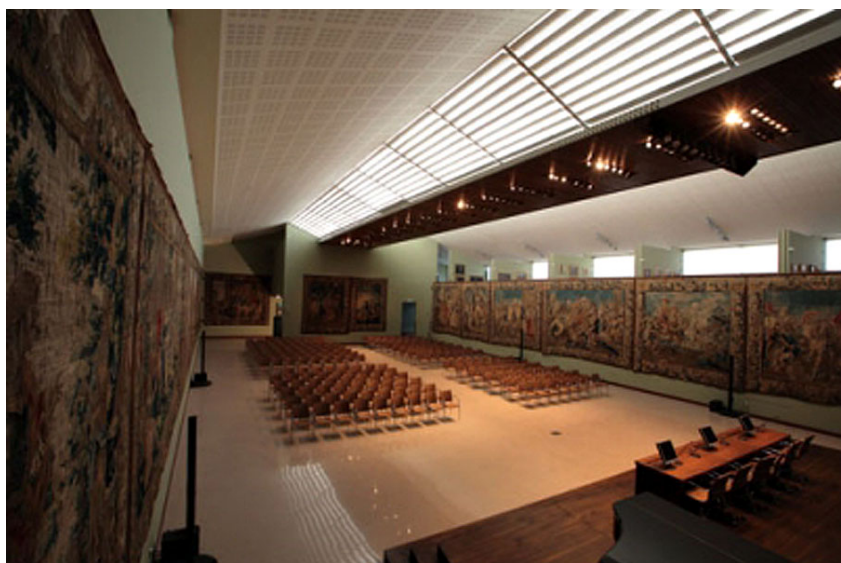
DOFD Didascalia

Una sala della Pinacoteca

DOF DOCUMENTAZIONE FOTOGRAFICA

DOFO

Documentazione fotografica/ nome file



DOFD Didascalia

Veduta della Sala degli Arazzi

DOF DOCUMENTAZIONE FOTOGRAFICA

DOFO Documentazione fotografica/ nome file



DOFD Didascalia La Sala dei Crocifissi

BIL	Citazione completa	Cattanei G., Il collegio Alberoni nella Piacenza tra ancien régime e restaurazione, Piacenza, Tip.Le.Co., 2009.
BIL	Citazione completa	Mora C., Provinciali B., Soavi A., Antonello nel percorso delle opere restaurate dall'Istituto Centrale per il Restauro: dall'"Ecce Homo" del Collegio Alberoni alle tavole degli Uffizi, "Kermes", 19, 2006, pp. 49-66.
BIL	Citazione completa	Gasparotto D., Il Collegio Alberoni di Piacenza: guida alle collezioni, Milano, Skira, 2003.
BIL	Citazione completa	Bonilauri F., Galleria Alberoni, in Musei in Emilia Romagna, Bologna, Compositori, 2000, p. 25, n. 17.
BIL	Citazione completa	Francoli G., Tra scienza e fede: pensiero scientifico e credo religioso attraverso i volumi della biblioteca del Collegio Alberoni, catalogo della mostra, Piacenza, Galleria Braga, 1996.
BIL	Citazione completa	Arisi F., Gli arazzi del Collegio Alberoni, Piacenza, Tip. Le.Co., 1994.
BIL	Citazione completa	Periti G., La raccolta d'arte del cardinale Alberoni a Piacenza, Piacenza, Tip. Le. Co., 1993.
BIL	Citazione completa	Arisi F., La Galleria Alberoni di Piacenza, Piacenza, Industria Cementi Giovanni Rossi, 1991.
BIL	Citazione completa	Arisi F., Mezzadri L., Arte e storia nel Collegio Alberoni di Piacenza, Piacenza 1990.

BIL

Citazione completa

Rossi G.F. (a cura di), Il Cardinale Alberoni e il suo collegio, Piacenza, Comune di Piacenza, 1981.